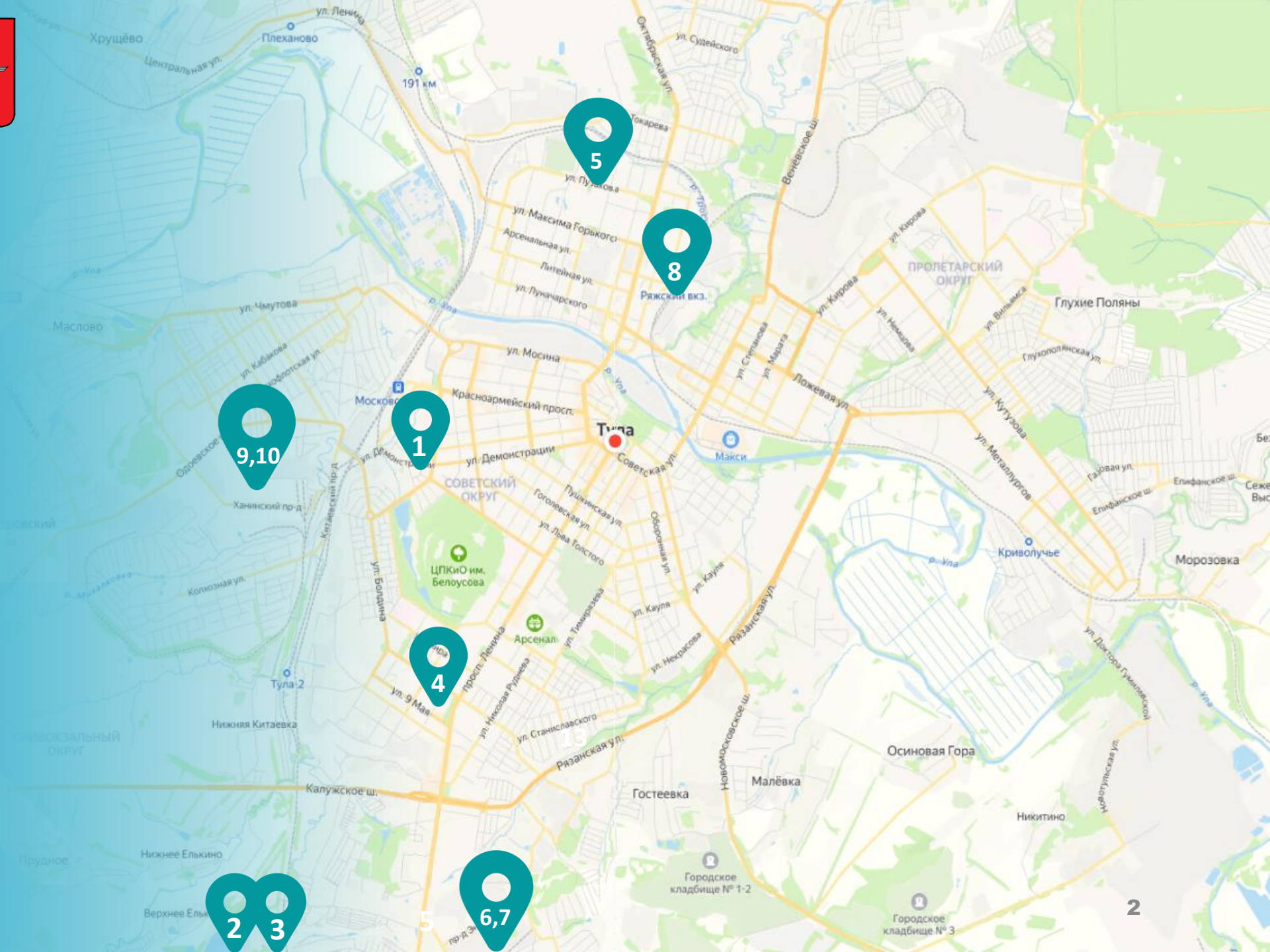


ПРЕДОСТАВЛЕНИЕ ИМУЩЕСТВА МУНИЦИПАЛЬНОГО ОБРАЗОВАНИЯ ГОРОД ТУЛА В АРЕНДУ СУБЪЕКТАМ МАЛОГО, СРЕДНЕГО ПРЕДПРИНИМАТЕЛЬСТВА И САМОЗАНЯТЫМ ГРАЖДАНАМ

ТУЛА, 2024



АДМИНИСТРАЦИЯ ГОРОДА ТУЛЫ



2 3

1

4

5

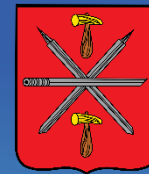
8

6,7

2

ПЕРЕЧЕНЬ МУНИЦИПАЛЬНОГО ИМУЩЕСТВА

сводного от прав третьих лиц, предназначенного для предоставления во владение и (или) пользование субъектам малого и среднего предпринимательства и организациям, образующим инфраструктуру поддержки субъектов малого и среднего предпринимательства, на территории муниципального образования город Тула утверждённый решением Тульской городской Думы от 25.11.2020 № 17/359



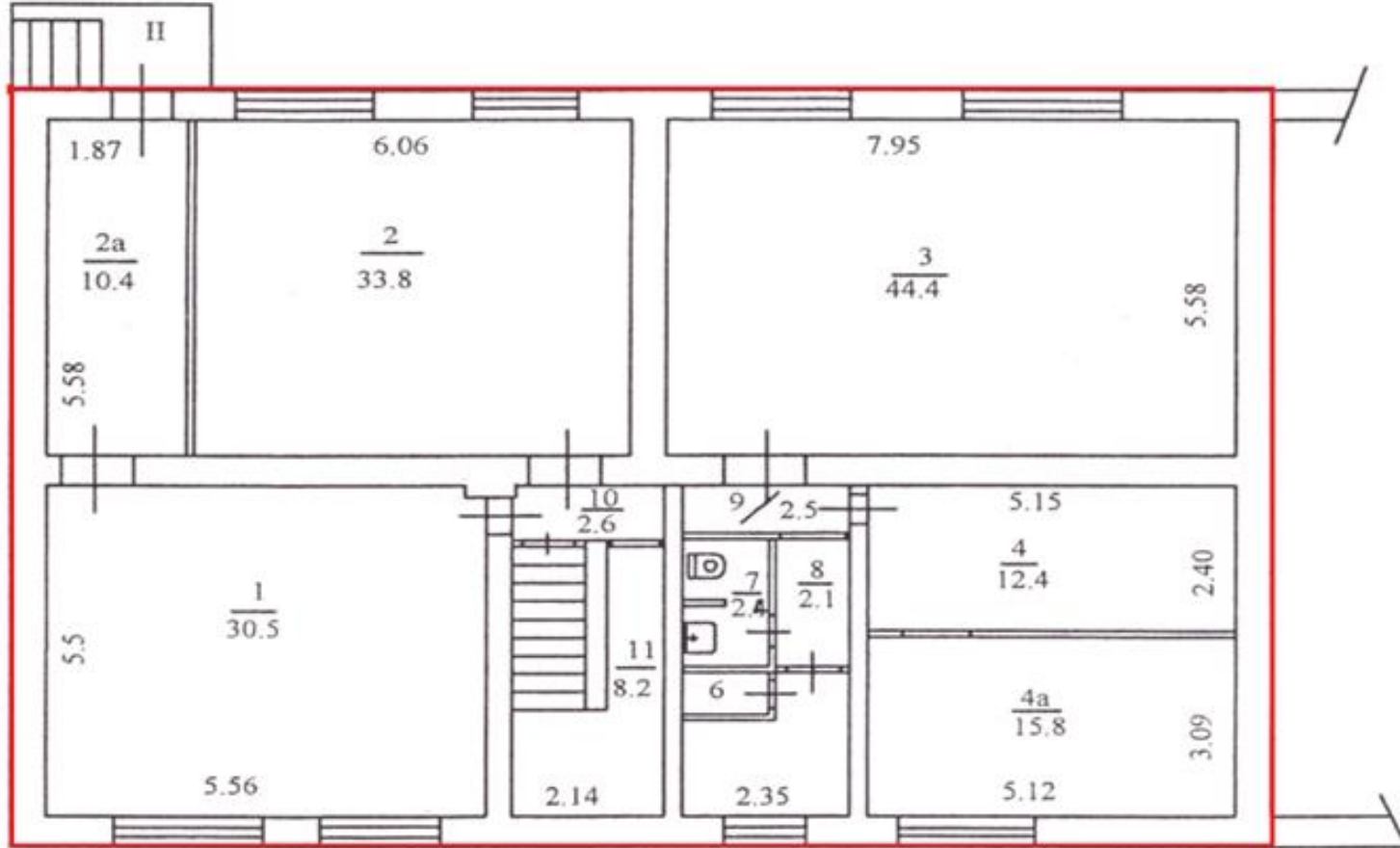
№ п/п	Наименование объекта учета	Адрес (местоположение) объекта
1	нежилое помещение II, этаж цокольный, номера на поэтажном плане 1,2,2а,3,4,4а,5-11, лит.А, общая площадь 169,5 кв.м	г.Тула, ул.Демонстрации, д.138, пом. 11
2	нежилое помещение III, лит.А, а1, цокольный этаж, номера на поэтажном плане №№1-7, общая площадь 73,1 кв.м	г. Тула, пос. Косая Гора, ул. М. Горького, д. 32-34, пом.111
3	нежилое помещение II, площадь 45,6 кв.м	г. Тула, Привокзальный район, пос. Косая Гора, ул. М.Горького, д. 15, пом. II
4	нежилое помещение, площадь 115,9 кв.м	г. Тула, ул. Смидович, д. 12а
5	нежилое помещение I, этаж 1, номера на поэтажном плане: 1-10, лит. А	г.Тула, Зареченский район, ул. Пузакова, д. 40

№ п/п	Наименование объекта учета	Адрес (местоположение) объекта
6	нежилое помещение, площадь 86,7 кв.м	г. Тула, Скуратовский мкр., д. 5, пом. 3
7	нежилое помещение, площадь 16 кв.м	г. Тула, Скуратовский мкр., д.5, пом. 17
8	земельный участок, площадь 1734 кв.м	г. Тула, район Зареченский, ул. Рязская, д. 8
9	земельный участок, площадь 4300 кв.м	г. Тула, проезд Иншинский, д. 16
10	земельный участок, площадь 3844 кв.м	г. Тула, проезд Иншинский, д. 18,20



г. Тула, ул. Демонстрации, д.138

АДМИНИСТРАЦИЯ
ГОРОДА ТУЛЫ



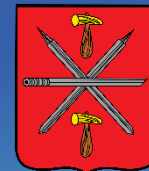
ЭКСПЛИКАЦИЯ № _____
расположенного в городе (поселке) _____

Дата записи и литеры по плану	Этажи (начиная с 1-го этажа и кончая последним)	№№ помещений (квартиры, торговых, складского и т. п.)	№ по плану строения комнаты, кухни, коридора и т. п.	Назначение частей помещений, жилых комнат, конференц-залов, помещений, классных комнат, больших, маленьких, туалетов, гардероб и т. п.	Формула подсчета площади по внутреннему обмеру	Жилые		Торговые		Промышленных (производственных) предприятий	
						основная	вспомогат. (подсобн.)	основная	вспомогат. (подсобн.)	основная	вспомогат. (подсобн.)
1	2	3	4	5	6	7	8	9	10	11	12
30.12.2012											
	II										
		1	2a	10.4							
		2	2	33.8							
		3	3	44.4							
		4	4	12.4							
		5	5	30.5							
		6	6	15.8							
		7	7	2.4							
		8	8	2.1							
		9	9	2.5							
		10	10	2.6							
		11	11	8.2							
		12	12	2.14							
		13	13	2.35							
		14	14	5.12							
		15	15	5.15							
		16	16	5.56							
		17	17	5.5							
		18	18	5.58							
		19	19	5.58							
		20	20	5.58							
		21	21	5.58							
		22	22	5.58							
		23	23	5.58							
		24	24	5.58							
		25	25	5.58							
		26	26	5.58							
		27	27	5.58							
		28	28	5.58							
		29	29	5.58							
		30	30	5.58							
		31	31	5.58							
		32	32	5.58							
		33	33	5.58							
		34	34	5.58							
		35	35	5.58							
		36	36	5.58							
		37	37	5.58							
		38	38	5.58							
		39	39	5.58							
		40	40	5.58							
		41	41	5.58							
		42	42	5.58							
		43	43	5.58							
		44	44	5.58							
		45	45	5.58							
		46	46	5.58							
		47	47	5.58							
		48	48	5.58							
		49	49	5.58							
		50	50	5.58							
		51	51	5.58							
		52	52	5.58							
		53	53	5.58							
		54	54	5.58							
		55	55	5.58							
		56	56	5.58							
		57	57	5.58							
		58	58	5.58							
		59	59	5.58							
		60	60	5.58							
		61	61	5.58							
		62	62	5.58							
		63	63	5.58							
		64	64	5.58							
		65	65	5.58							
		66	66	5.58							
		67	67	5.58							
		68	68	5.58							
		69	69	5.58							
		70	70	5.58							
		71	71	5.58							
		72	72	5.58							
		73	73	5.58							
		74	74	5.58							
		75	75	5.58							
		76	76	5.58							
		77	77	5.58							
		78	78	5.58							
		79	79	5.58							
		80	80	5.58							
		81	81	5.58							
		82	82	5.58							
		83	83	5.58							
		84	84	5.58							
		85	85	5.58							
		86	86	5.58							
		87	87	5.58							
		88	88	5.58							
		89	89	5.58							
		90	90	5.58							
		91	91	5.58							
		92	92	5.58							
		93	93	5.58							
		94	94	5.58							
		95	95	5.58							
		96	96	5.58							
		97	97	5.58							
		98	98	5.58							
		99	99	5.58							
		100	100	5.58							
		101	101	5.58							
		102	102	5.58							
		103	103	5.58							
		104	104	5.58							
		105	105	5.58							
		106	106	5.58							
		107	107	5.58							
		108	108	5.58							
		109	109	5.58							
		110	110	5.58							
		111	111	5.58							
		112	112	5.58							
		113	113	5.58							
		114	114	5.58							
		115	115	5.58							
		116	116	5.58							
		117	117	5.58							
		118	118	5.58							
		119	119	5.58							
		120	120	5.58							
		121	121	5.58							
		122	122	5.58							
		123	123	5.58							
		124	124	5.58							
		125	125	5.58							
		126	126	5.58							
		127	127	5.58							
		128	128	5.58							
		129	129	5.58							
		130	130	5.58							
		131	131	5.58							
		132	132	5.58							
		133	133	5.58							
		134	134	5.58							
		135	135	5.58							
		136	136	5.58							
		137	137	5.58							
		138	138	5.58							
		139	139	5.58							
		140	140	5.58							
		141	141	5.58							
		142	142	5.58							
		143	143	5.58							
		144	144	5.58							
		145	145	5.58							
		146	146	5.58							
		147	147	5.58							
		148	148	5.58							
		149	149	5.58							
		150	150	5.58							
		151	151	5.58							
		152	152	5.58							
		153	153	5.58							
		154	154	5.58							
		155	155	5.58							
		156	156	5.58							
		157	157	5.58							
		158	158	5.58							
		159	159	5.58							
		160	160	5.58							
		161	161	5.58							
		162	162	5.58							
		163	163	5.58							
		164	164	5.58							
		165	165	5.58							
		166	166	5.58							
		167	167	5.58							
		168	168	5.58							
		169	169	5.58							
		170	170	5.58							
		171	171	5.58							
		172	172	5.58							
		173	173	5.58							
		174	174	5.58							
		175	175	5.58							
		176	176	5.58							
		177	177	5.58							
		178	178	5.58							
		179	179	5.58							
		180	180	5.58							
		181	181	5.58							
		182	182	5.58							



г. Тула, ул. Демонстрации, д.138

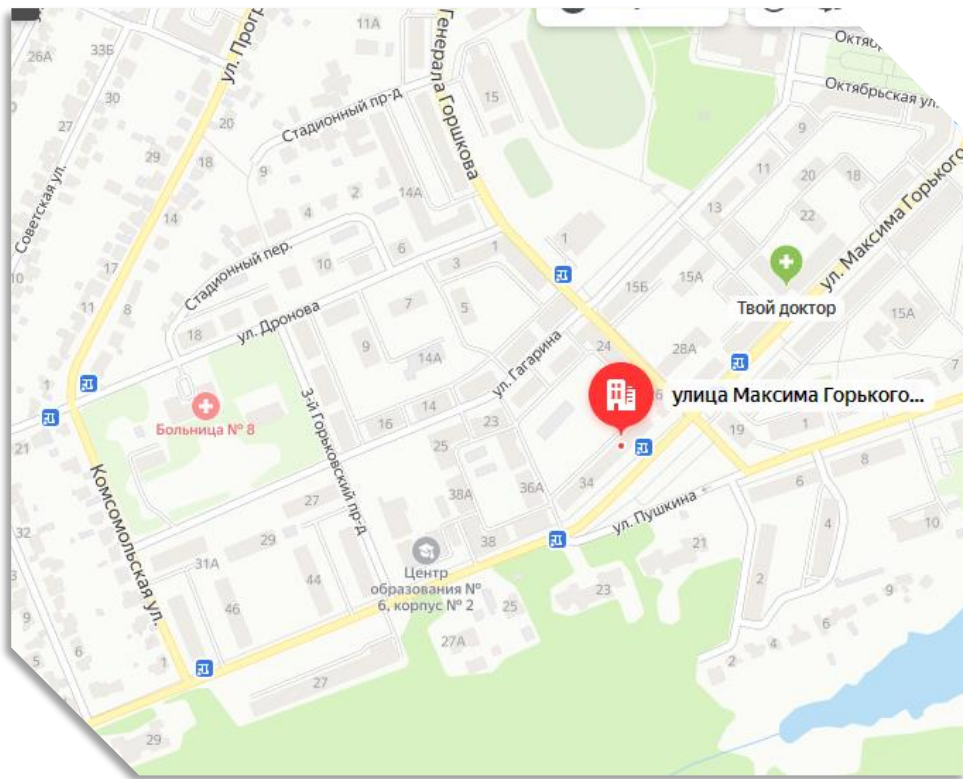
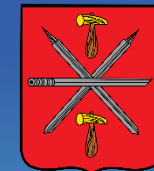
АДМИНИСТРАЦИЯ
ГОРОДА ТУЛЫ





г. Тула, пос. Косая Гора,
ул. М. Горького, д. 32-34

АДМИНИСТРАЦИЯ
ГОРОДА ТУЛЫ



Нежилое помещение III, лит.А, а1,
цокольный этаж,
номера на поэтажном плане №№1-7,
ОБЩАЯ ПЛОЩАДЬ 73,1 КВ.М,

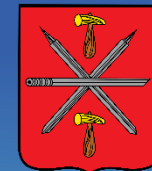
Кадастровый номер: 71:30:010218:2975





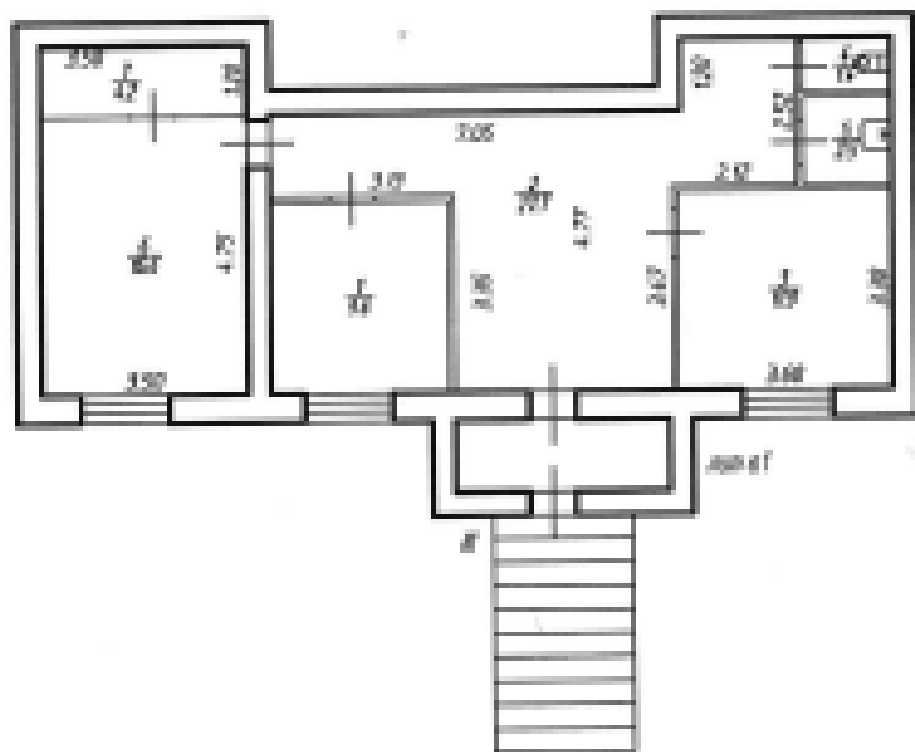
г. Тула, пос. Косая Гора,
ул. М. Горького, д. 32-34

АДМИНИСТРАЦИЯ
ГОРОДА ТУЛЫ



Позтажний план

План стр. лит. А цокольный этаж



Экспликация к поэтажному плану здания (строения)

Сведения на
Наименование

14.09.2009

Нежилое помещение III

Адрес (местоположение)

Тульская обл., г. Тула, Привокзальный р-н, ул. М Горького, д. 32-34,
(бывший п.Косая Гора)

Нежилые помещения

Литера по плану	Этаж	Номер помещения	№ на плане	Наименование помещения	Тип площади	Формула подсчета площади по внутреннему обмеру	Всего	В том числе площадь		Двадцать, бакенов, веранд, террас и др. помещений с коэфф.	Высота помещений по внутреннему обмеру, м	Площадь помещений общего пользования, лодж, балк без коэф	Самостоятельно возведенная или переоборудованная площадь	Примечание		
								Жилая (основная)	Подсобная (вспомогательная)							
1	2	3	4	5	6	7	9	10	11	12	13	14	15	16		
А	Цокольный этаж	III	1	Кабинет	Канцелярская площадь		9,6	9,6			2,48					
			2	Коридор			27,7		27,7							
			3	Кабинет				11,9		11,9						
			4	Туалет				1,4		1,4						
			5	Умывальная				2,5		2,5						
			6	Компьютерный клуб				16,6		16,6						
			7	Кладовая				4,2		4,2						
Итого							73,9	38,1	35,8							

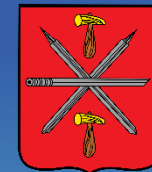
Итого по категории Нежилые помещения

Канцелярская площадь	73,9	38,1	35,8	
Итого	73,9	38,1	35,8	



г. Тула, пос. Косая Гора,
ул. М. Горького, д. 32-34

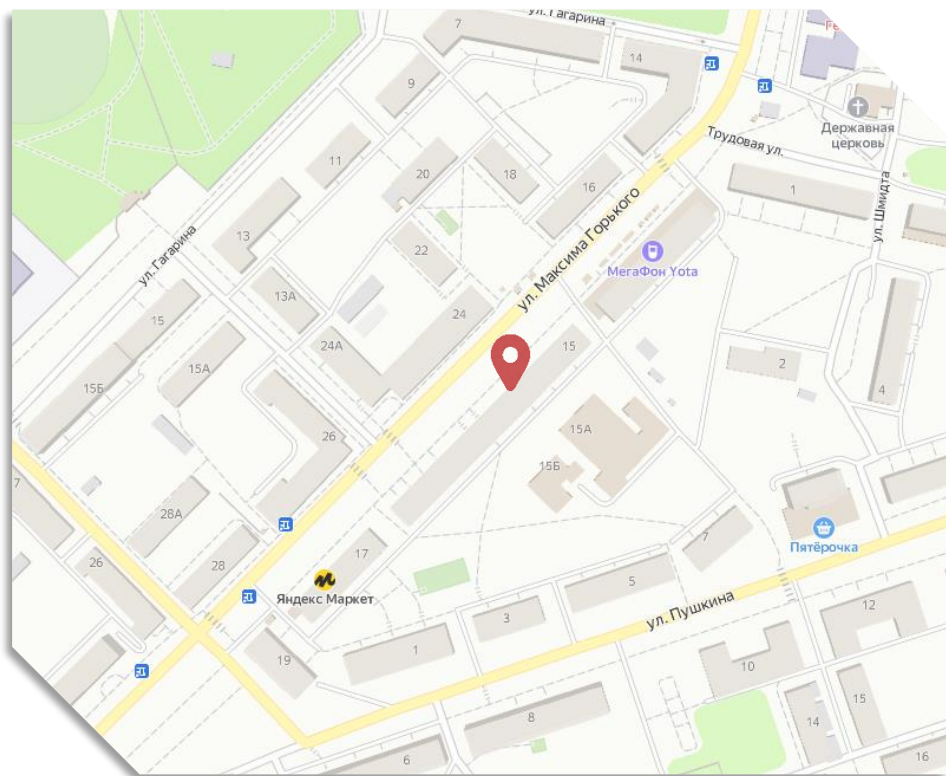
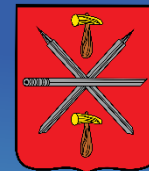
АДМИНИСТРАЦИЯ
ГОРОДА ТУЛЫ





г. Тула, пос. Косая Гора,
ул. М.Горького, д. 15, пом. II

АДМИНИСТРАЦИЯ
ГОРОДА ТУЛЫ



нежилое помещение II, этаж
цокольный, номера на поэтажном
плане 1-5
ОБЩАЯ ПЛОЩАДЬ 45,6 КВ.М

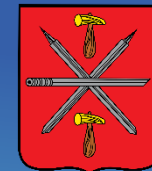
Кадастровый номер: 71:30:070707:1245





г. Тула, пос. Косая Гора,
ул. М.Горького, д. 15, пом. II

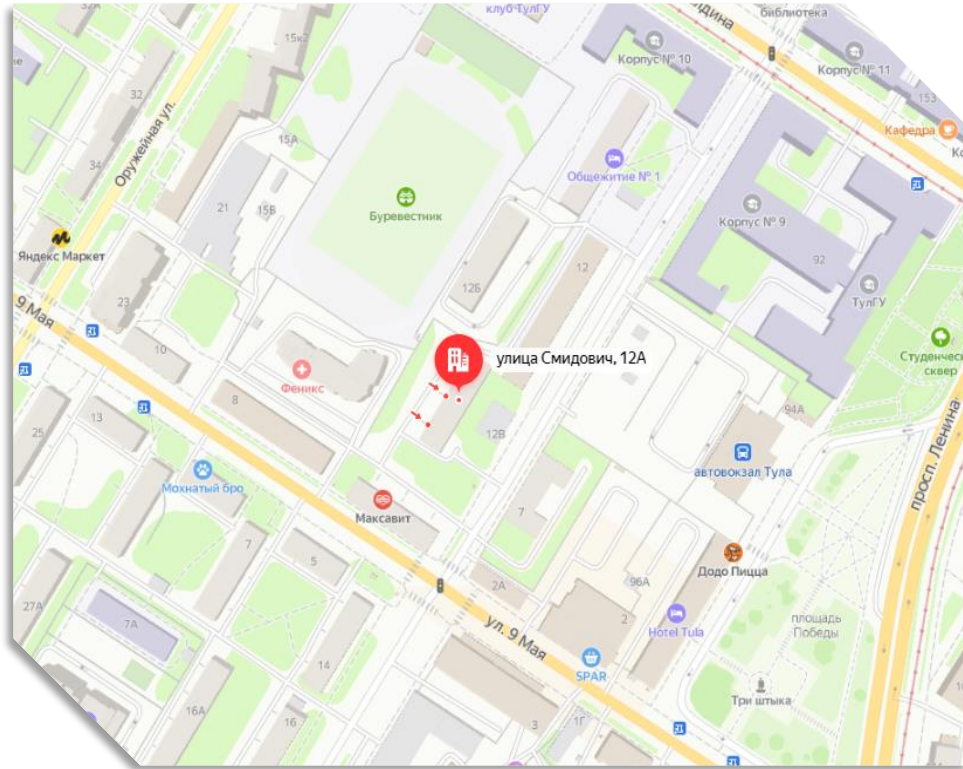
АДМИНИСТРАЦИЯ
ГОРОДА ТУЛЫ





г. Тула, ул. Смидович, д. 12а

АДМИНИСТРАЦИЯ
ГОРОДА ТУЛЫ



Нежилое помещение II, лит. А, этаж
подвал, номера на поэтажном плане
1,1а,1б,1в,9,10,10а,10б,
ОБЩАЯ ПЛОЩАДЬ 115,9 КВ.М,

Кадастровый номер: 71:30:040207:6834





Экспликация к поэтажному плану здания (строения)

Освидетельствование от 29.11.2006
 Назначение: Нежилое помещение
 Адрес (местоположение): Тульская обл., г. Тула, Советский р-н, ул. Смидович, д. 12а

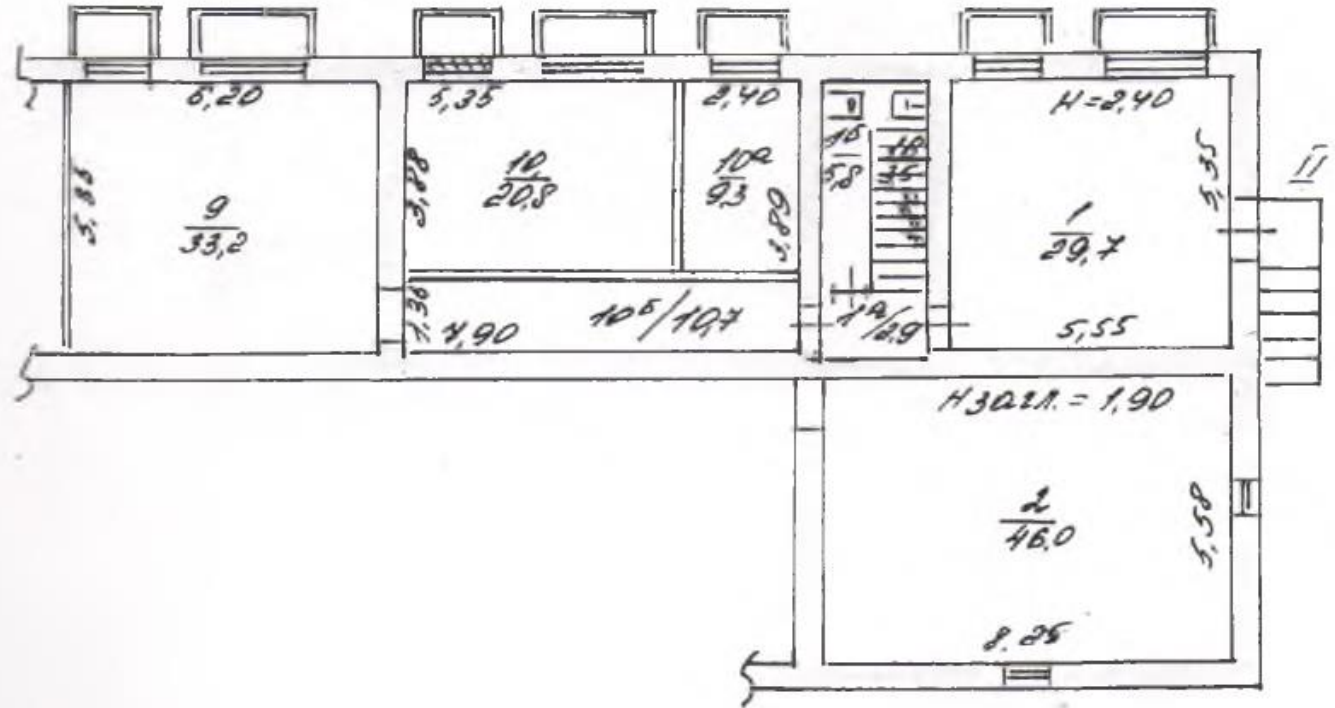
Нежилые помещения

Литера по плану	Номер помещения	№ по плану	Наименование помещения	Тип площади	Всего	В том числе площадь		Лоджий, балконов, веранд, террас и др. помещений с коэфф.	Высота помещений по внутреннему обмеру, м	Площадь помещений общего пользования, лодж. балк. без коэф.	Самостоятельно используемая или переоборудованная площадь	Примечание	
						Жилая (основная)	Подсобная (вспомогательная)						
1	2	3	4	5	6	9	10	11	12	13	14	15	16
А	Подвал II	1	Кабинет	Нежилая площадь	29,7	29,7			2,40				Аренда ИП Купрешвили
		9	Помещение		33,2	33,2			2,40				
		10	Помещение		20,8	20,8							
		1а	Коридор		2,9		2,9						
		10а	Подсобная		9,3		9,3						
		1б	Санузел		5,8		5,8						
		1в	Лестница		3,5		3,5						
		10б	Коридор		10,7		10,7						
		2	Помещение		46,0	46,0			2,90				Аренда ООО "Эрон"

Итого 161,9 129,7 32,2

Итого по помещению II

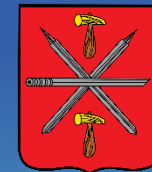
Нежилая площадь 161,9 129,7 32,2
 Итого 161,9 129,7 32,2





г. Тула, ул. Смидович, д. 12а

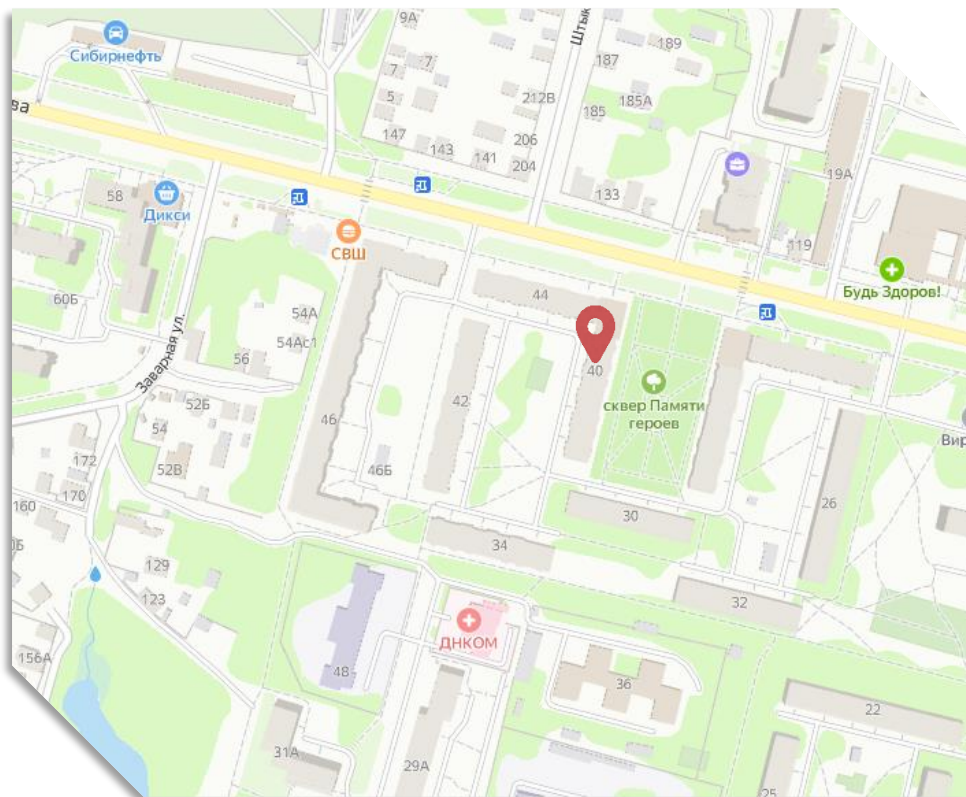
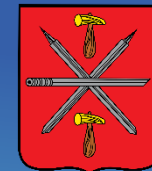
АДМИНИСТРАЦИЯ
ГОРОДА ТУЛЫ





г. Тула, ул. Пузакова, д. 40

АДМИНИСТРАЦИЯ
ГОРОДА ТУЛЫ



Нежилое помещение I , этаж 1, номера на поэтажном плане: 1-10, лит. А, ОБЩАЯ ПЛОЩАДЬ 100,3 кв.м

Кадастровый номер: 71:30:010218:8261





г. Тула, ул. Пузакова, д. 40

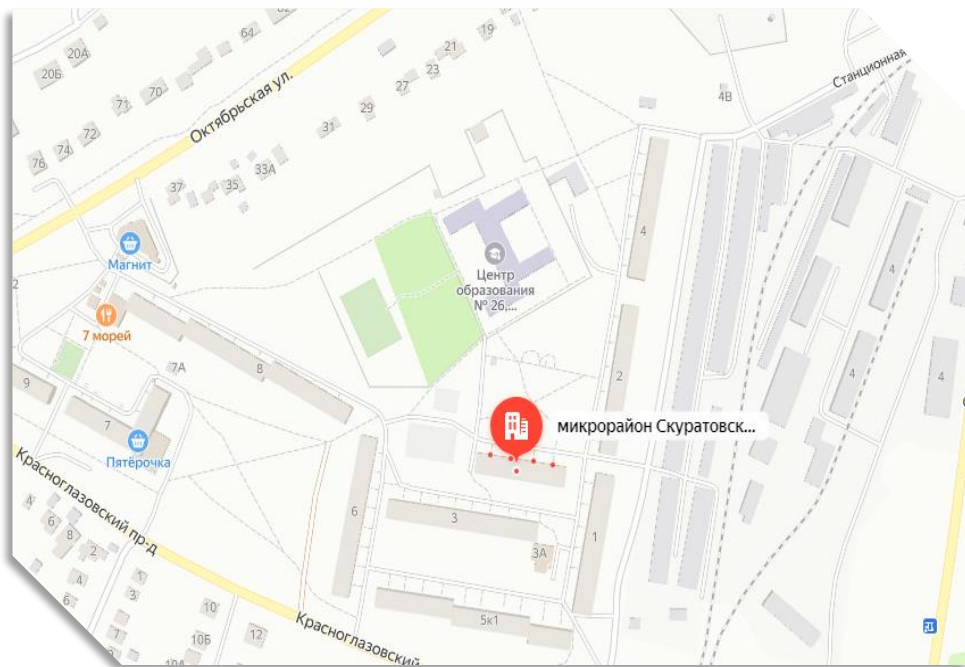
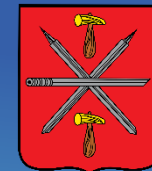
АДМИНИСТРАЦИЯ
ГОРОДА ТУЛЫ





г. Тула, Скуратовский мкр., д. 5,
пом. 3, пом. 17

АДМИНИСТРАЦИЯ
ГОРОДА ТУЛЫ



Нежилые помещения
ОБЩАЯ ПЛОЩАДЬ:
Пом. 3. - 86,7 кв.м, пом. 17 - 16 кв.м.

Кадастровый номер (пом.3) :
71:30:090205:1476

Кадастровый номер (пом.17) :
71:30:090205:1478



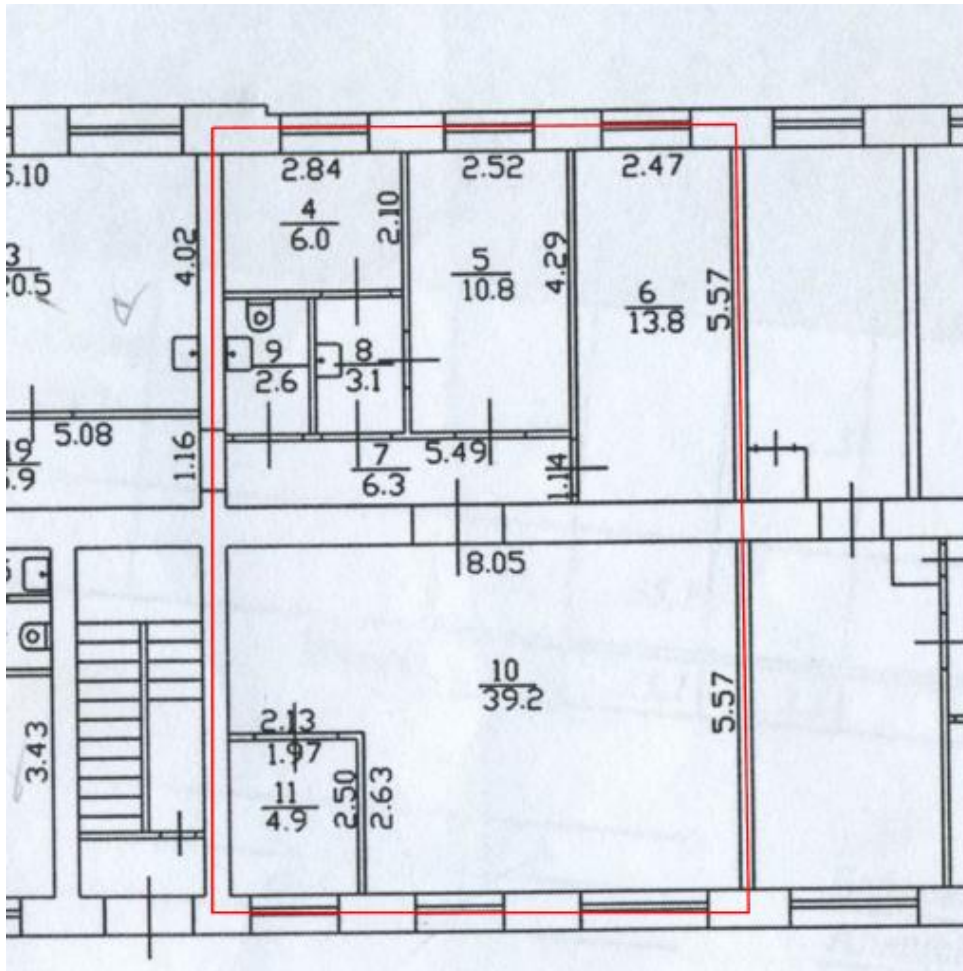


г. Тула, Скуратовский мкр., д. 5,
пом. 3, пом. 17

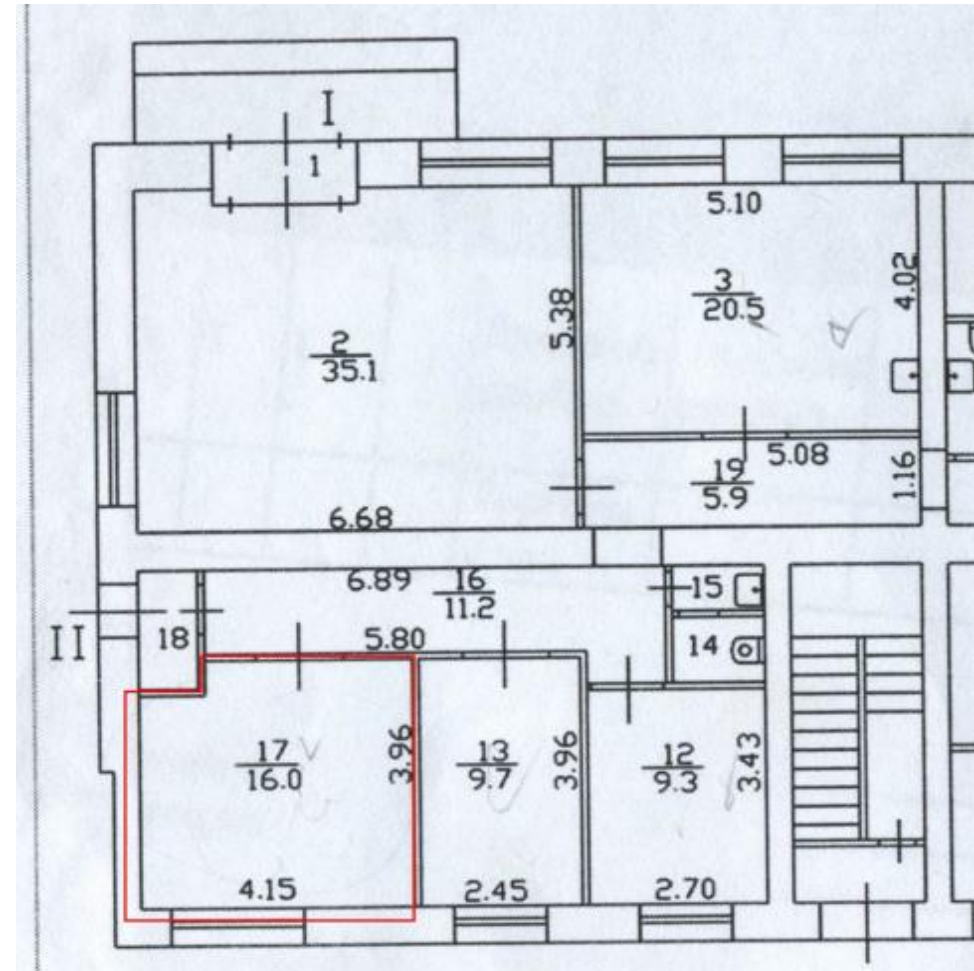
АДМИНИСТРАЦИЯ
ГОРОДА ТУЛЫ



Помещение 3



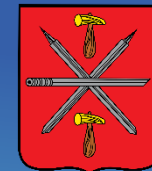
Помещение 17





г. Тула, Скуратовский мкр., д. 5,
пом. 3, пом. 17

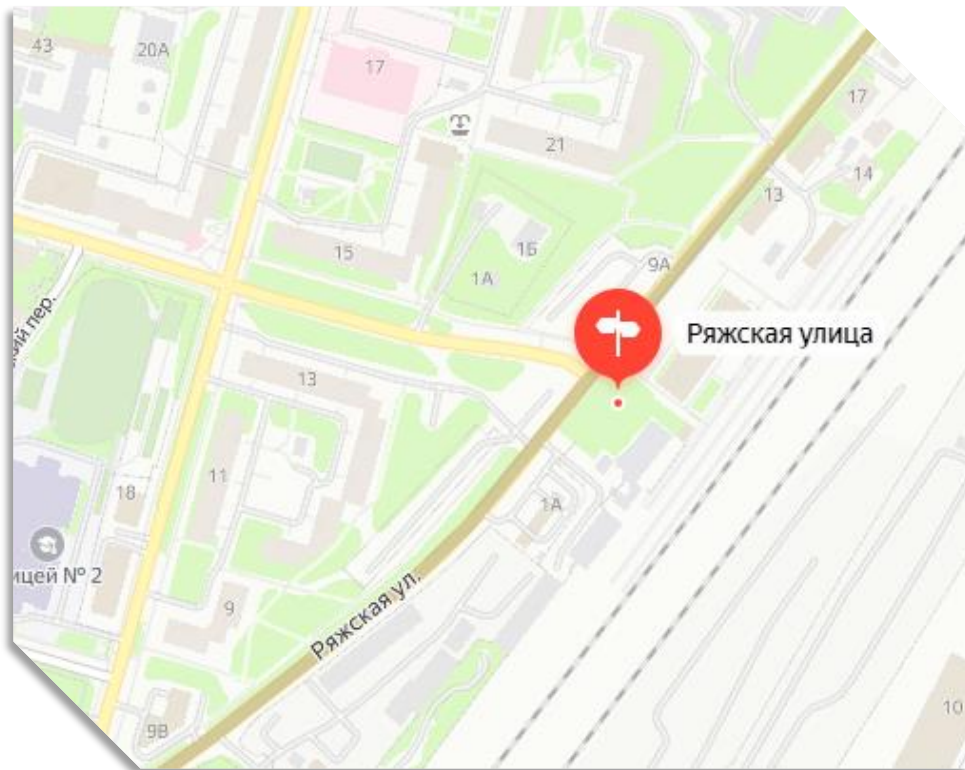
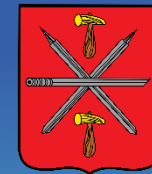
АДМИНИСТРАЦИЯ
ГОРОДА ТУЛЫ



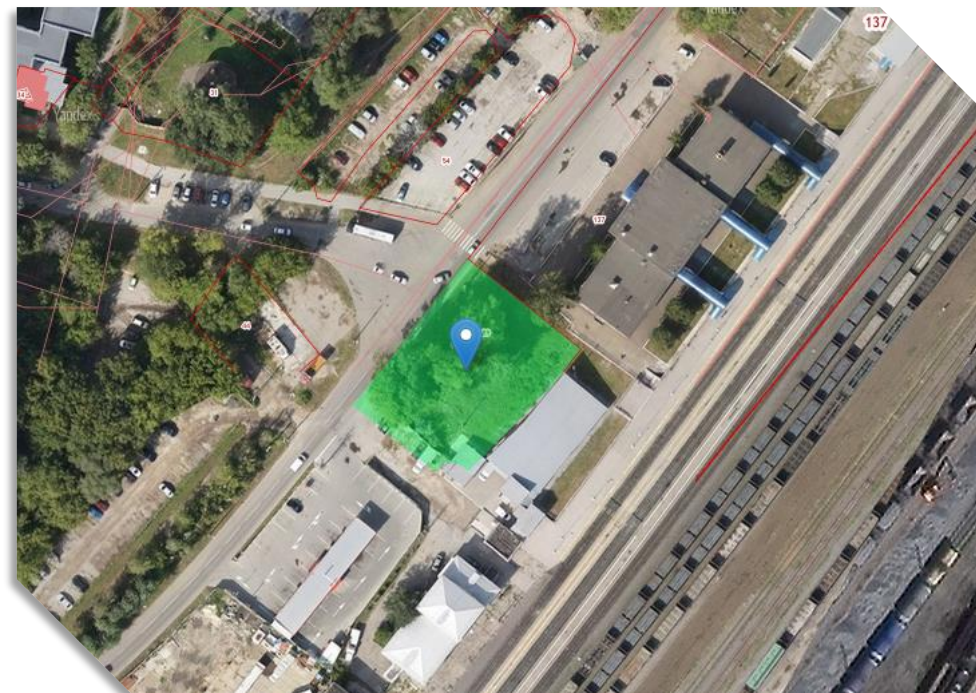


г. Тула, район Зареченский,
ул. Рязская, д. 8

АДМИНИСТРАЦИЯ
ГОРОДА ТУЛЫ



Земельный участок, вид разрешенного
использования - Деловое управление
ОБЩАЯ ПЛОЩАДЬ 1734 КВ.М.

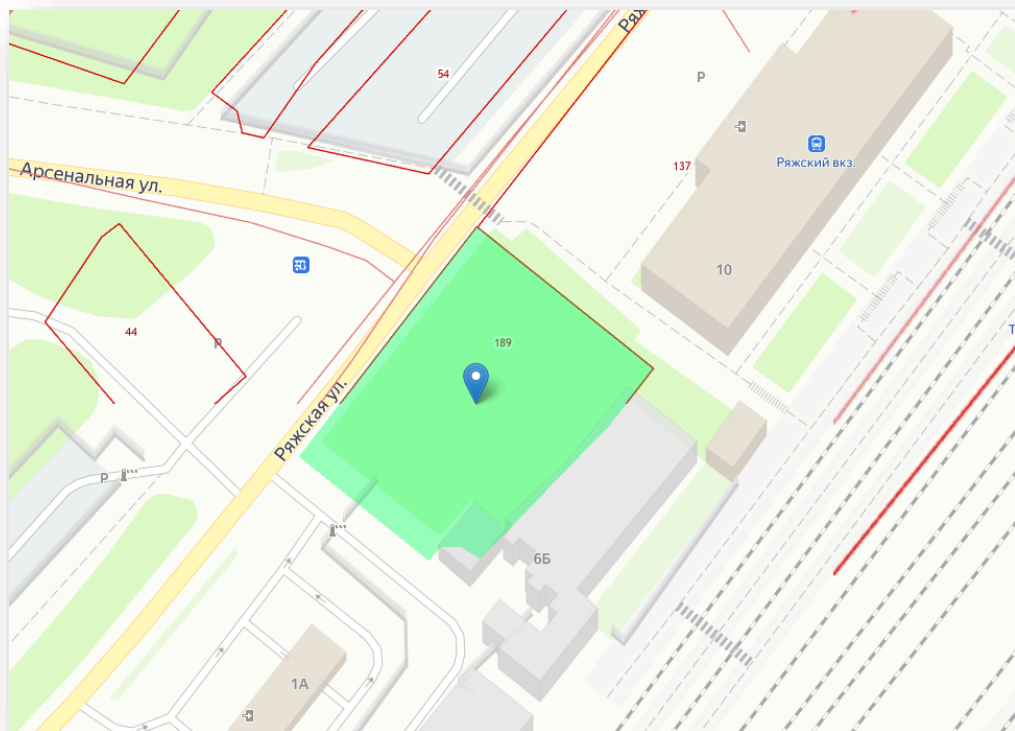
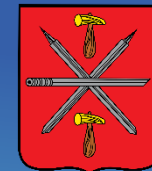


Кадастровый номер: 71:30:010229:189



г. Тула, район Зареченский,
ул. Ряжская, д. 8

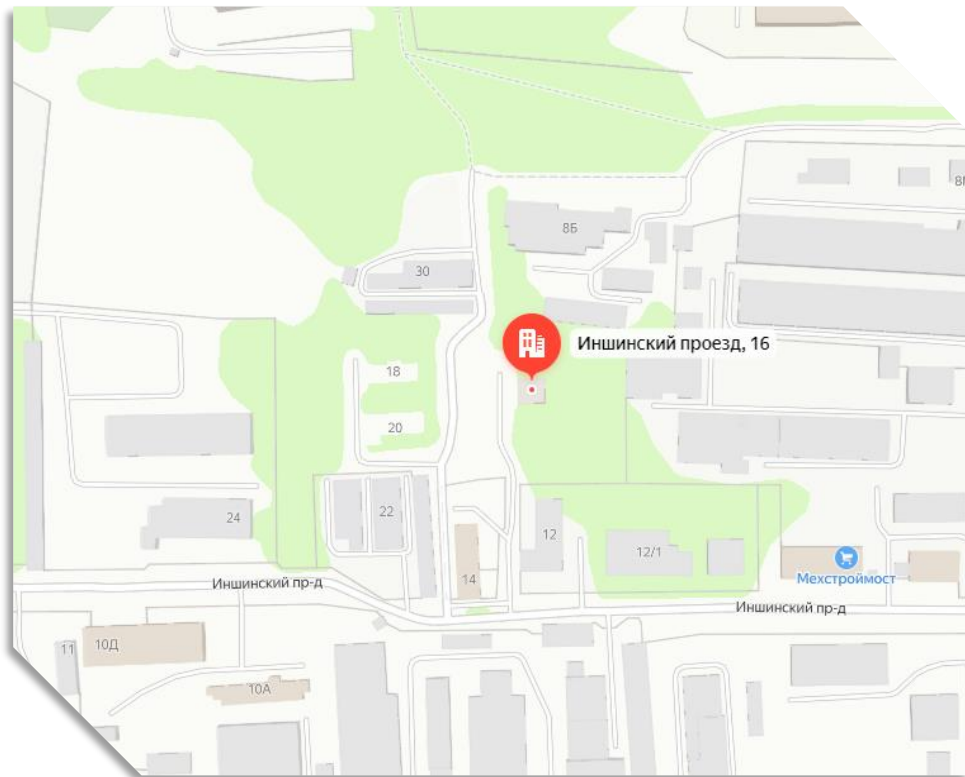
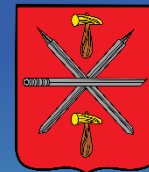
АДМИНИСТРАЦИЯ
ГОРОДА ТУЛЫ



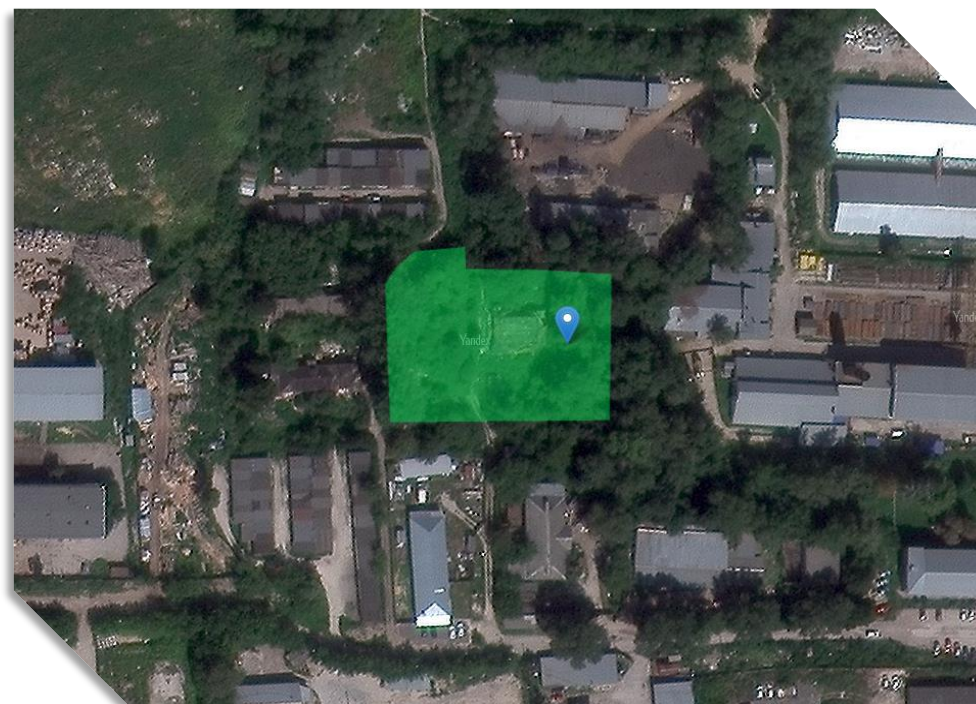


г. Тула, проезд Иншинский, д. 16

АДМИНИСТРАЦИЯ
ГОРОДА ТУЛЫ



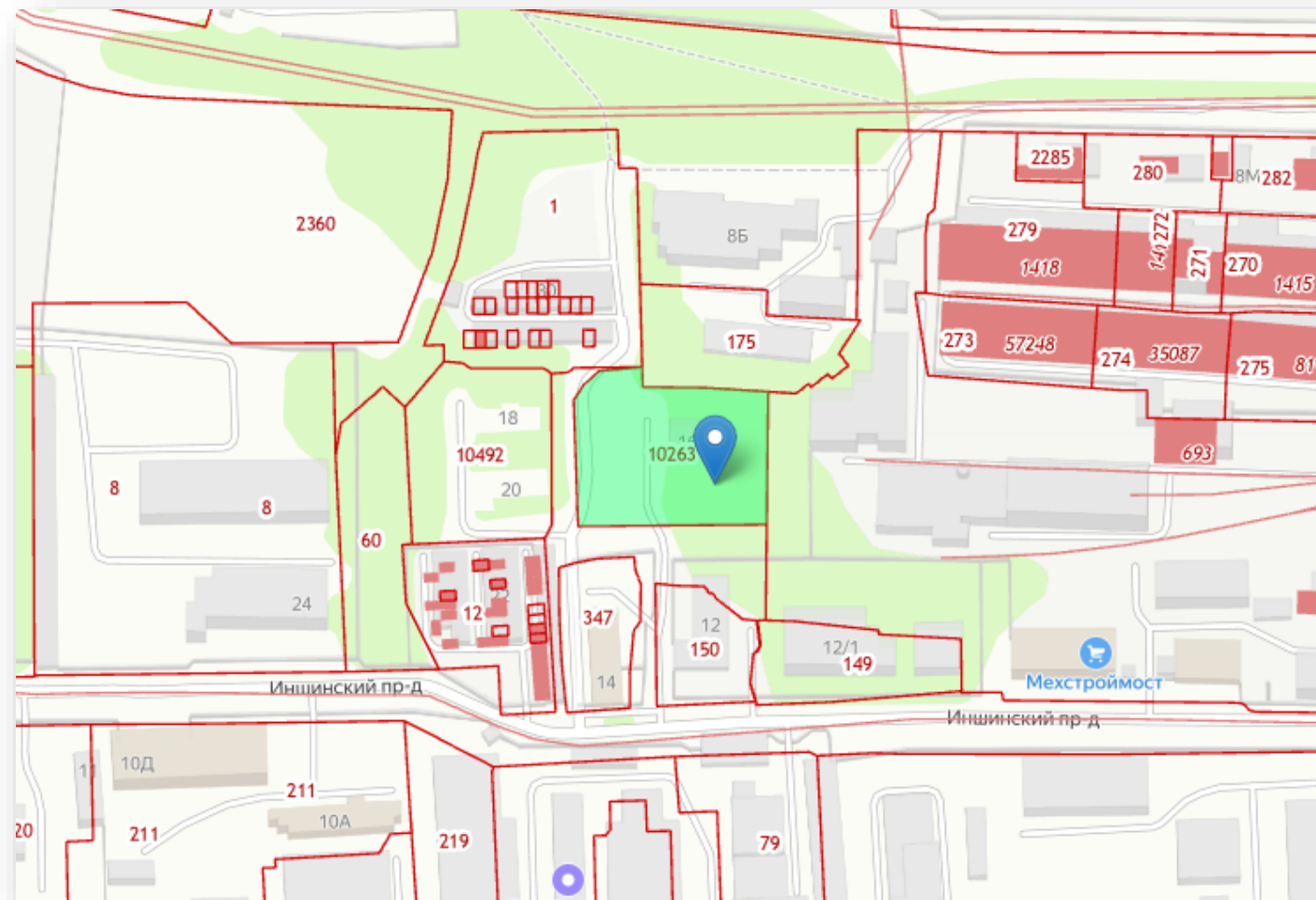
Земельный участок, вид разрешенного использования - Деловое управление
ОБЩАЯ ПЛОЩАДЬ 4300 КВ.М.



Кадастровый номер: 71:30:000000:10263



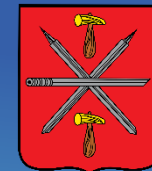
г. Тула, проезд Иншинский, д. 16





г. Тула, проезд Иншинский, д. 16

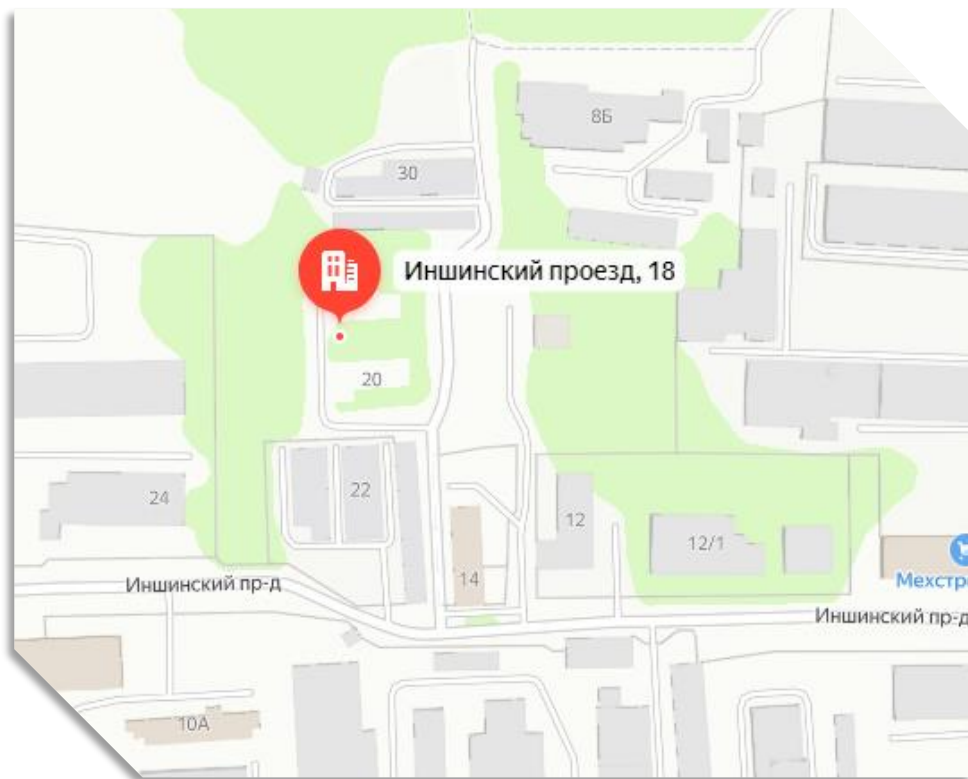
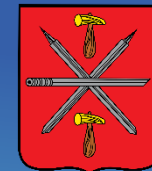
АДМИНИСТРАЦИЯ
ГОРОДА ТУЛЫ



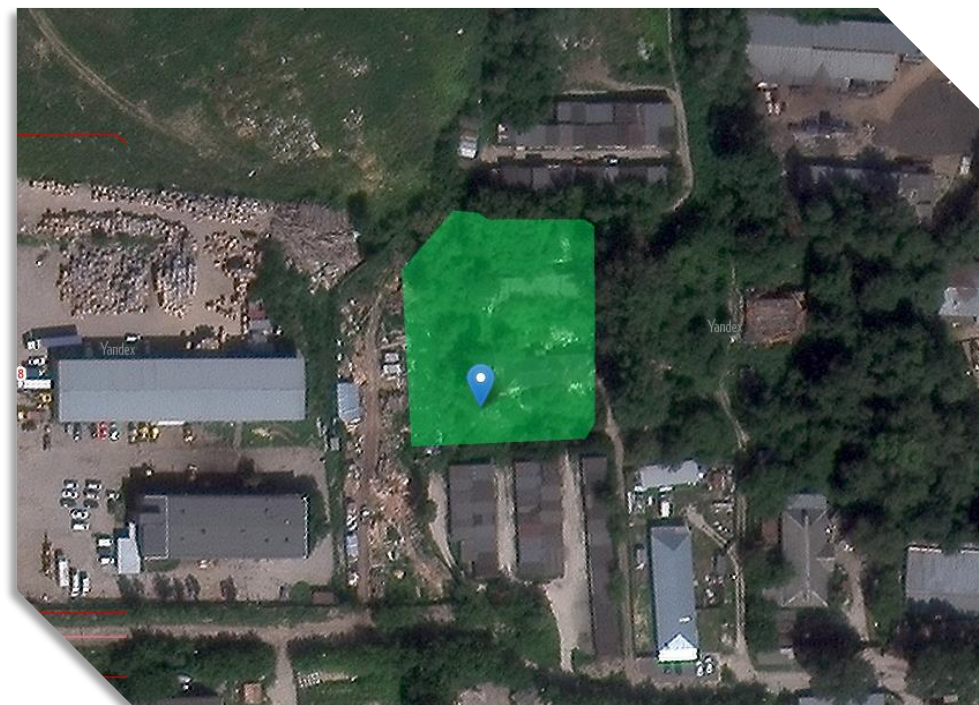


г. Тула, проезд Иншинский, д. 18,20

АДМИНИСТРАЦИЯ
ГОРОДА ТУЛЫ



Земельный участок, вид разрешенного использования - Деловое управление
ОБЩАЯ ПЛОЩАДЬ 3844 КВ.М.

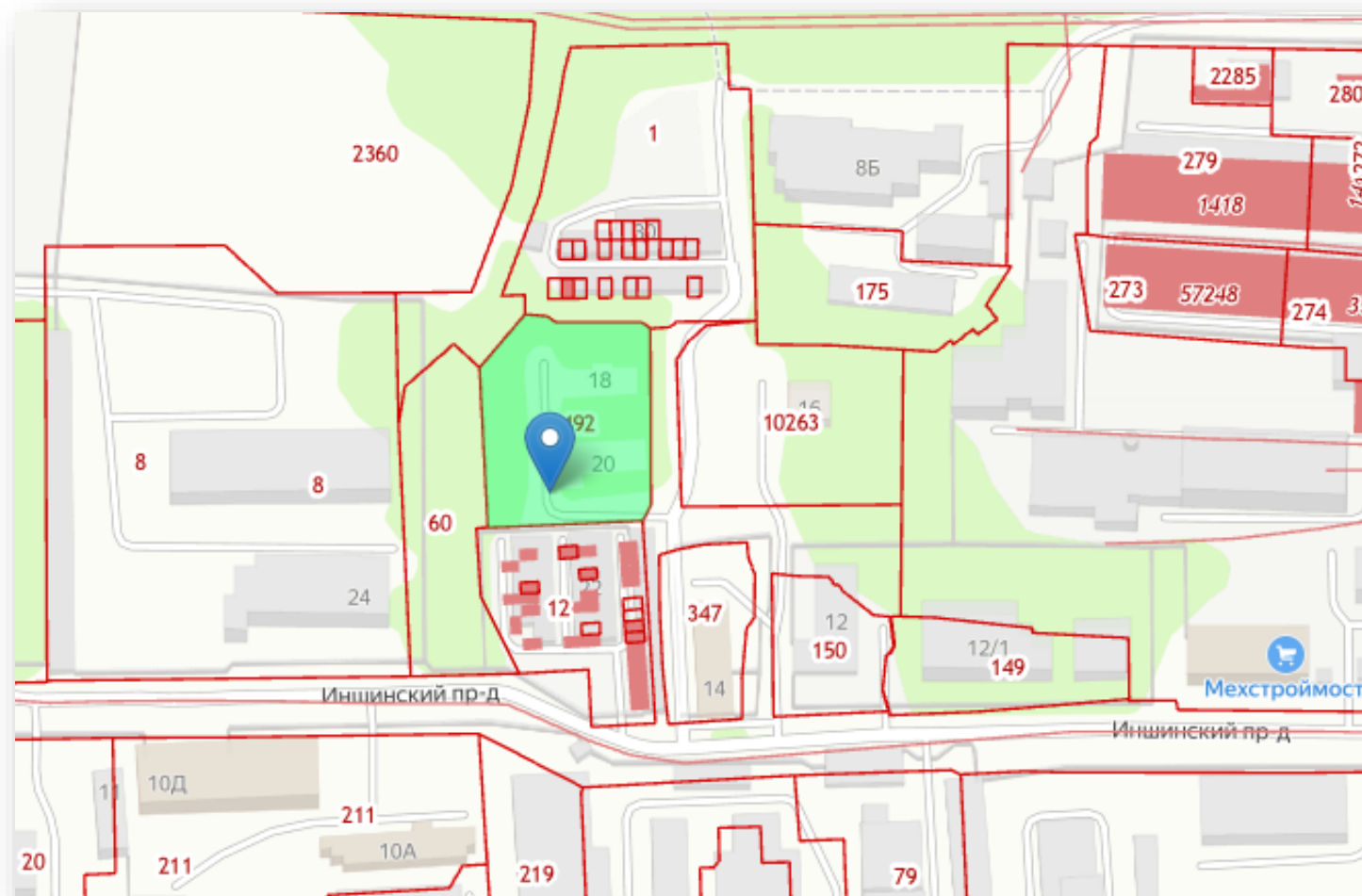
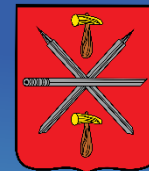


Кадастровый номер: 71:30:000000:10492



г. Тула, проезд Иншинский, д. 18,20

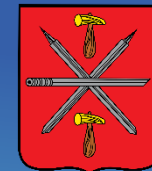
АДМИНИСТРАЦИЯ
ГОРОДА ТУЛЫ





г. Тула, проезд Иншинский, д. 18,20

АДМИНИСТРАЦИЯ
ГОРОДА ТУЛЫ





Условия заключения договора аренды, в рамках имущественной поддержки СМиСП:

1. Арендатор:

- субъект малого и среднего предпринимательства
- организация, образующая инфраструктуру поддержки субъектов малого и среднего предпринимательства
- физические лица, не являющиеся индивидуальными предпринимателями, применяющие специальный налоговый режим "Налог на профессиональный доход"

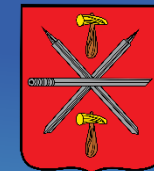
2. Имущество должно быть включено в Перечень

3. Срок договора не менее чем 5 лет

4. Договор заключается по результатам аукциона

5. Льготная арендная плата

Организация конкурса или аукциона



Заявитель предоставляет адрес КИиЗО заявление о предоставлении в аренду объекта с приложением документов, подтверждающих соответствие заявителя ст. 4 федерального закона от 24.07.2007 № 209-ФЗ и условиям, предусмотренным муниципальными программами развития СМиСП

КИиЗО принимает решение

Отказ в организации и проведении конкурса или аукциона

Об организации и проведении конкурса или аукциона

Проект решения ТГД об организации и проведении конкурса или аукциона на право заключения договора аренды

Разработка и утверждение конкурсной/аукционной документации.
Создание конкурсной/аукционной комиссии

Проведение аукциона или конкурса

Заключение договора аренды