

Администрация города Тулы

ПОСТАНОВЛЕНИЕ

от 14.04.2022 № 240

О внесении изменений
в постановление администрации
города Тулы от 13.10.2014
№ 3204

В соответствии с Градостроительным кодексом Российской Федерации, Федеральным законом от 6 октября 2003 года № 131-ФЗ «Об общих принципах организации местного самоуправления в Российской Федерации», на основании Устава муниципального образования город Тула администрация города Тулы ПОСТАНОВЛЯЕТ:

1. Внести в постановление администрации города Тулы от 13.10.2014 № 3204 «Об утверждении проекта линий градостроительного регулирования в городе Туле» следующие изменения:

в приложении к постановлению координаты точек красных линий в Привокзальном районе города Тулы по ул. Воздухофлотская; по ул. Лесная, ул. Дронова; по ул. Верхняя Краснослободская изложить в новой редакции (приложения № 1, № 2, № 3);

в приложении к постановлению координаты точек красных линий в Центральном районе города Тулы по Новомосковскому шоссе; по ул. Овражная изложить в новой редакции (приложения № 4, № 5);

в приложении к постановлению координаты точек красных линий в Зареченском районе города Тулы по проездам 4-й Горельский, 11-й Горельский, 10-й Горельский; по ул. Сызранская изложить в новой редакции (приложения № 6, № 7).

2. Разместить постановление на официальном сайте администрации города Тулы в информационно – телекоммуникационной сети «Интернет».

3. Постановление вступает в силу со дня официального опубликования.

Глава администрации
города Тулы

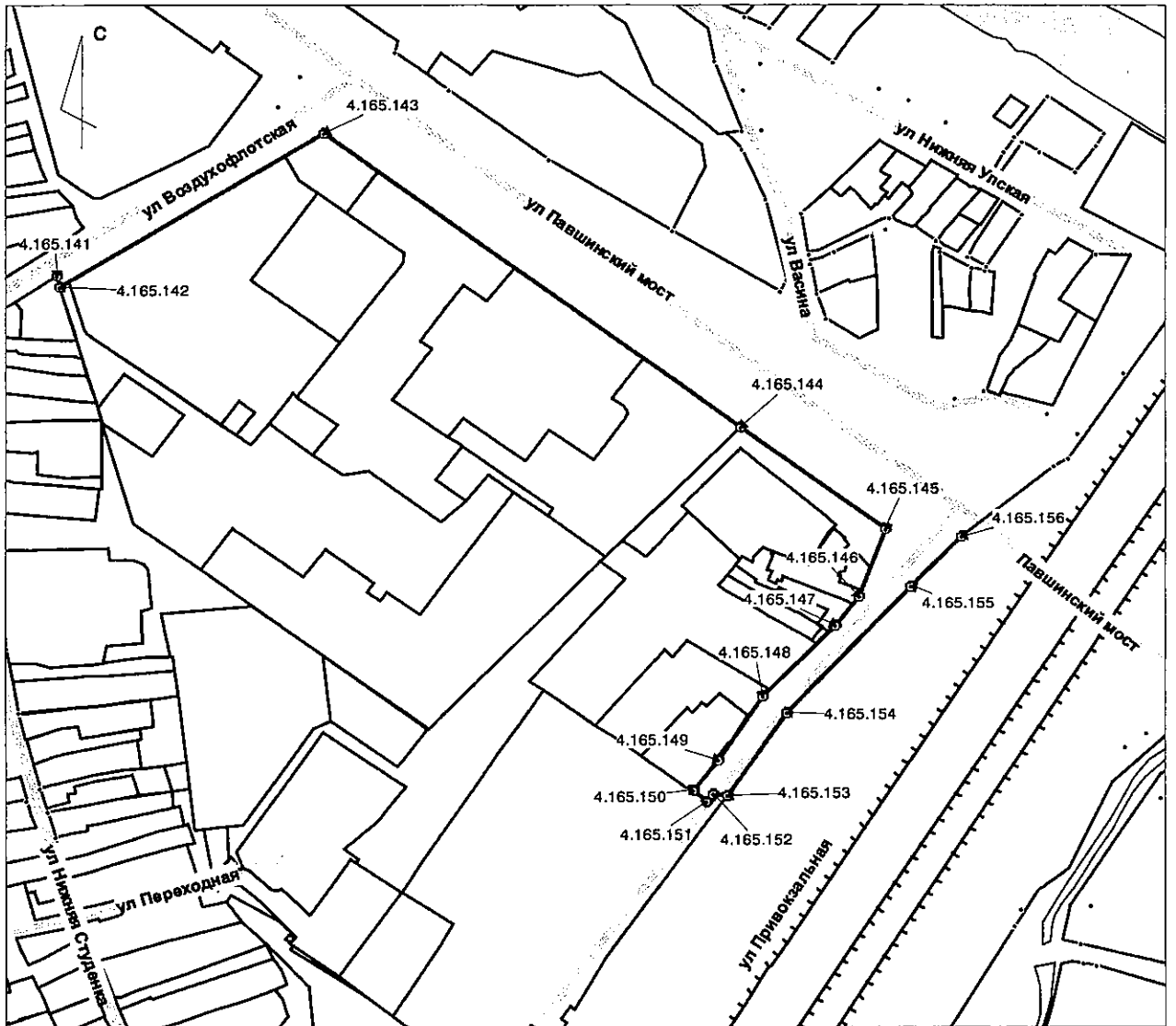


Д.В. Миляев

000237



Приложение 1
к постановлению администрации города Тулы
от 14.04.2022 № 240



Каталог поворотных точек

№ точки	X	Y
	Местная система координат МСК-71.1.	
4.165.141 (неизменяемая)	745560,43	259683,45
4.165.142 (изменяемая)	745553,49	259685,49
4.165.143 (неизменяемая)	745651,46	259844,78
4.165.144 (неизменяемая)	745464,13	260096,82
4.165.145 (неизменяемая)	745398,63	260184,60
4.165.146 (неизменяемая)	745355,63	260168,35
4.165.147 (неизменяемая)	745337,51	260154,24
4.165.148 (неизменяемая)	745292,86	260110,58
4.165.149 (неизменяемая)	745253,50	260083,78
4.165.150 (неизменяемая)	745233,81	260068,12
4.165.151 (неизменяемая)	745226,97	260076,60
4.165.152 (неизменяемая)	745231,60	260080,14
4.165.153 (неизменяемая)	745231,10	260088,98
4.165.154 (неизменяемая)	745282,90	260124,56
4.165.155 (неизменяемая)	745361,97	260199,53
4.165.156 (неизменяемая)	745393,66	260230,05

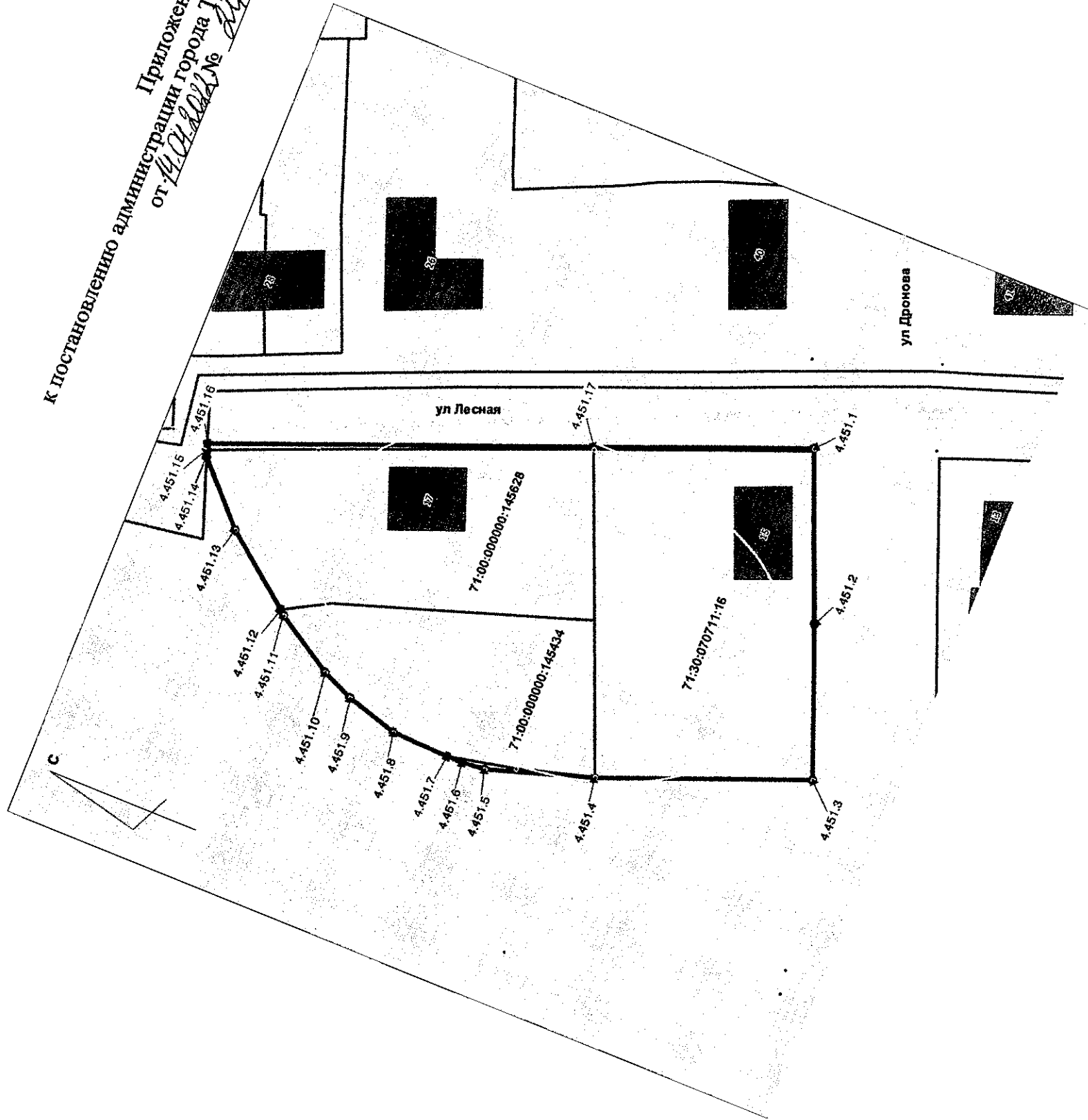
Заместитель начальника управления
градостроительства и архитектуры
администрации города Тулы



Д.В. Гальперин

К постановлению администрации
города Тулы
от 14.04.2012 № 240

Приложение 2



Каталог поворотных точек

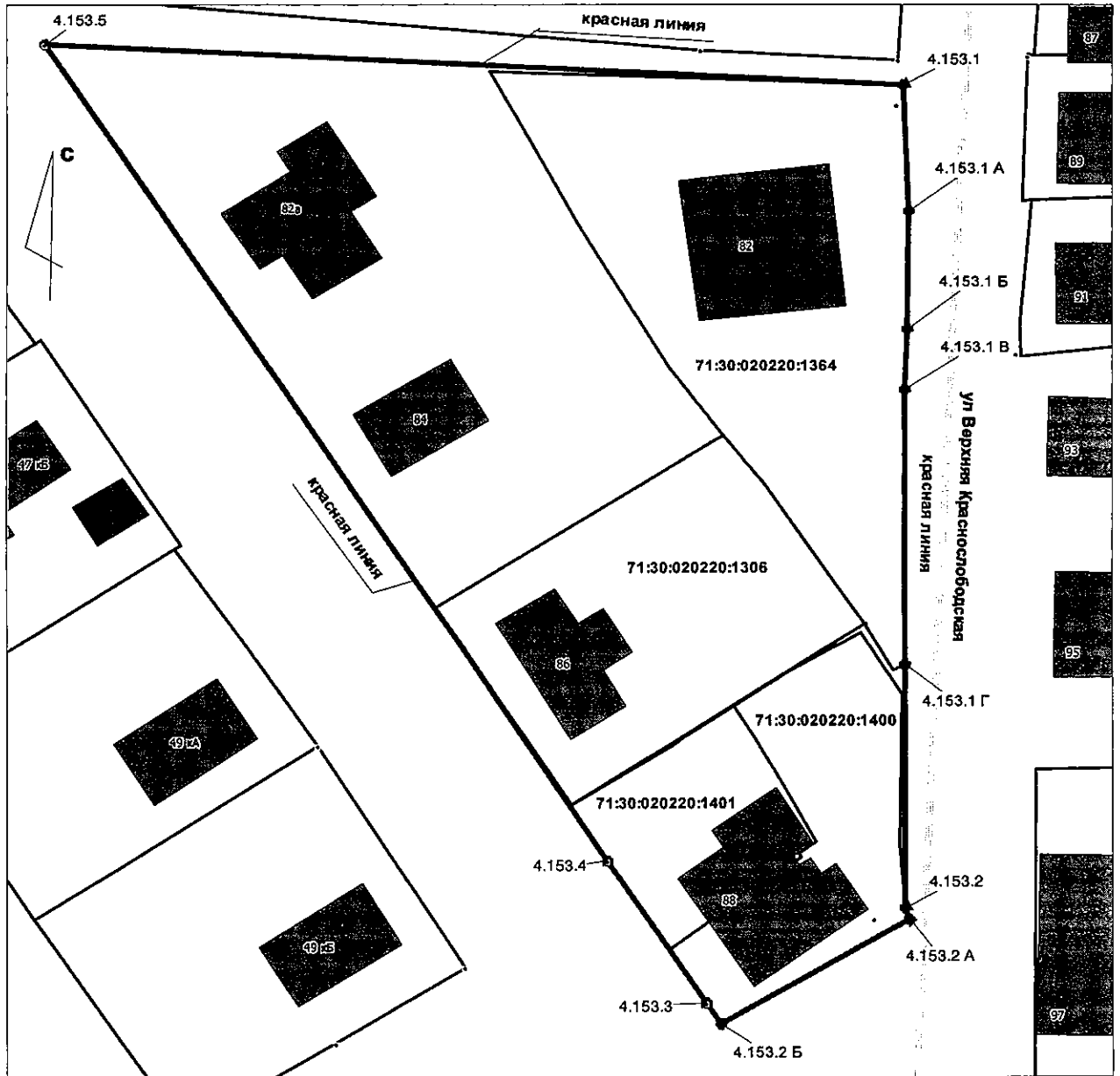
№ точки	X	Y
	Местная система координат МСК-71.1.	
4.451.1 (измененная)	735573,57	256759,32
4.451.2 (измененная)	735564,97	256738,58
4.451.3 (измененная)	735557,53	256720,03
4.451.4 (измененная)	735584,32	256709,83
4.451.5 (измененная)	735598,56	256705,66
4.451.6 (измененная)	735601,70	256705,37
4.451.7 (измененная)	735603,83	256705,38
4.451.8 (измененная)	735611,73	256705,55
4.451.9 (измененная)	735618,91	256707,59
4.451.10 (измененная)	735623,31	256709,49
4.451.11 (измененная)	735631,28	256714,23
4.451.12 (измененная)	735631,90	256714,70
4.451.13 (измененная)	735641,70	256722,07
4.451.14 (измененная)	735648,93	256729,32
4.451.15 (измененная)	735649,22	256730,11
4.451.16 (измененная)	735649,52	256730,93
4.451.17 (измененная)	735601,00	256749,06

Заместитель начальника управления
градостроительства и архитектуры
администрации города Тулы



Д.В. Гальперин

Приложение 3
к постановлению администрации города Тулы
от 14.04.2012 № 240



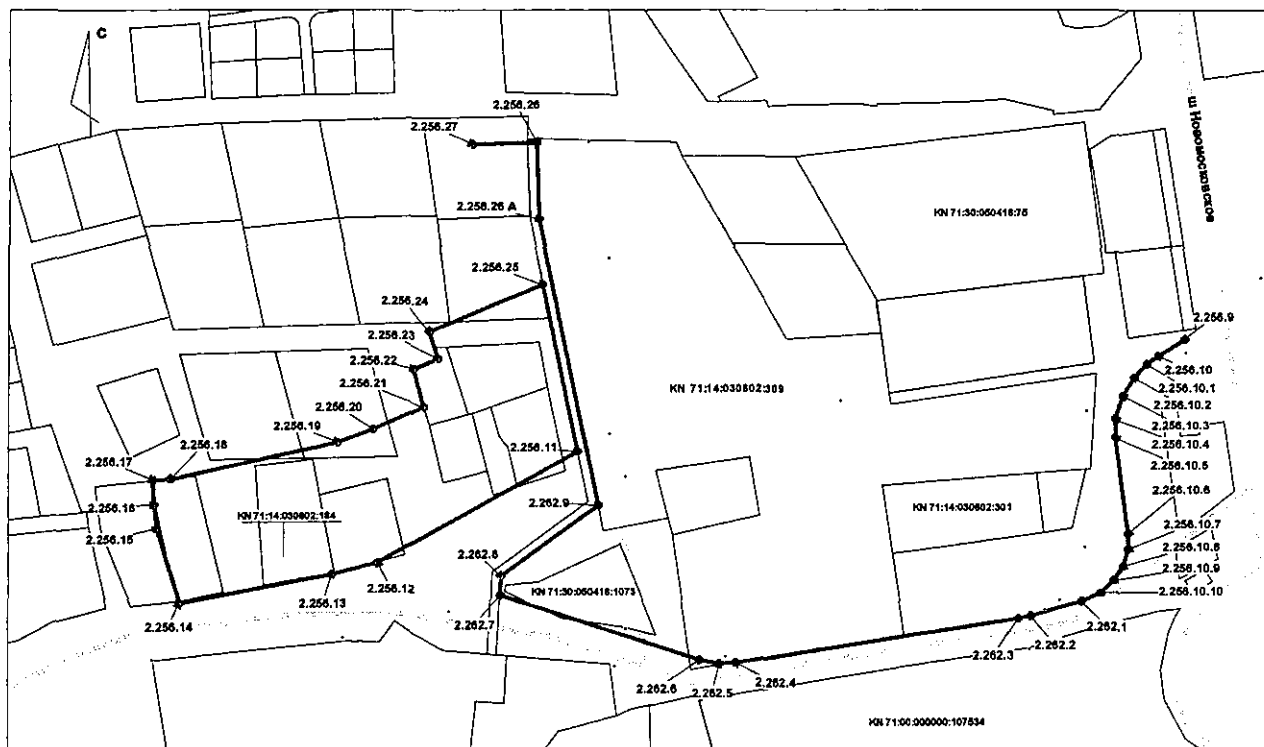
Каталог поворотных точек

№ точки	X	Y
	Местная система координат МСК-71.1.	
4.153.1 (изменяемая)	744639,01	259192,25
4.153.1 А (новая)	744625,80	259192,68
4.153.1 Б (новая)	744613,18	259192,59
4.153.1 В (новая)	744606,72	259192,27
4.153.1 Г (новая)	744577,78	259192,32
4.153.2 (изменяемая)	744552,42	259192,27
4.153.2 А (новая)	744551,31	259192,78
4.153.2 Б (новая)	744540,59	259173,89
4.153.3 (неизменяемая)	744542,62	259172,49
4.153.4 (неизменяемая)	744557,40	259162,52
4.153.5 (неизменяемая)	744643,49	259105,91

Заместитель начальника управления
градостроительства и архитектуры
администрации города Тулы



Д.В. Гальперин



Каталог поворотных точек

Контур № 1

№ точки	X	Y
	Местная система координат МСК-71.1.	
2.256.11 (изменяемая)	739723,94	263557,55
2.256.12 (неизменяемая)	739660,27	263450,87
2.256.13 (неизменяемая)	739654,04	263426,20
2.256.14 (неизменяемая)	739638,00	263345,16
2.256.15 (неизменяемая)	739679,84	263333,32
2.256.16 (неизменяемая)	739693,57	263331,99
2.256.17 (неизменяемая)	739707,69	263331,51
2.256.18 (неизменяемая)	739708,27	263340,38
2.256.19 (неизменяемая)	739728,95	263429,32
2.256.20 (неизменяемая)	739736,31	263448,76
2.256.21 (неизменяемая)	739749,16	263475,78
2.256.22 (неизменяемая)	739770,22	263470,22
2.256.23 (неизменяемая)	739775,47	263483,21
2.256.24 (неизменяемая)	739790,72	263478,89
2.256.25 (изменяемая)	739817,20	263539,13

Каталог поворотных точек

Контур № 2

№ точки	Х	У
	Местная система координат МСК-71.1.	
2.256.9 (изменяемая)	739786,10	263880,61
2.256.10 (изменяемая)	739777,14	263866,14
2.256.10.1 (новая)	739772,68	263860,27
2.256.10.2 (новая)	739765,15	263853,52
2.256.10.3 (новая)	739754,92	263847,57
2.256.10.4 (новая)	739741,85	263843,86
2.256.10.5 (новая)	739731,67	263843,80
2.256.10.6 (новая)	739676,58	263850,82
2.256.10.7 (новая)	739667,33	263850,78
2.256.10.8 (новая)	739658,05	263848,20
2.256.10.9 (новая)	739649,79	263843,22
2.256.10.10 (новая)	739642,98	263835,93
2.262.1 (изменяемая)	739638,10	263825,85
2.262.2 (изменяемая)	739630,18	263799,58
2.262.3 (изменяемая)	739628,63	263792,82
2.262.4 (изменяемая)	739604,65	263642,42
2.262.5 (изменяемая)	739604,24	263633,60
2.262.6 (изменяемая)	739606,26	263623,35
2.262.7 (изменяемая)	739642,35	263516,66
2.262.8 (изменяемая)	739653,01	263517,18
2.262.9 (изменяемая)	739693,33	263568,68
2.256.26 А (новая)	739854,35	263536,89
2.256.26 (изменяемая)	739898,14	263535,36
2.256.27 (неизменяемая)	739896,82	263500,78

Заместитель начальника управления
градостроительства и архитектуры
администрации города Тулы



Д.В. Гальперин



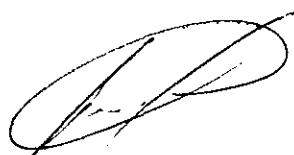
Приложение 5
 К постановлению администрации города Тулы
 от 11.01.2002 № 440

Каталог поворотных точек

№ точки	X	Y
	Местная система координат МСК-71.1.	
2.269.1 (неизменяемая)	739331,41	261532,67
2.269.2 (изменяемая)	739336,36	261531,79
2.269.3 (изменяемая)	739387,85	261523,23
2.269.3А (новая)	739407,51	261513,32
2.269.3Б (новая)	739417,87	261515,36
2.269.3В (новая)	739430,18	261517,79
2.269.3Г (новая)	739439,52	261519,63
2.269.3Д (новая)	739486,57	261553,90
2.257.2 (неизменяемая)	739492,40	261558,04
2.257.1 (неизменяемая)	739610,98	261644,58
2.257.24 (неизменяемая)	739644,03	261614,51
2.257.23 (неизменяемая)	739802,47	261450,81
2.257.22 (неизменяемая)	739807,94	261438,71
2.257.21 (неизменяемая)	739809,66	261429,76
2.257.20 (неизменяемая)	739810,61	261420,7
2.257.19 (неизменяемая)	739810,75	261411,59
2.257.18 (неизменяемая)	739810,10	261402,50
2.257.17 (неизменяемая)	739808,66	261393,50
2.257.16 (неизменяемая)	739806,45	261384,67
2.257.15 (неизменяемая)	739803,46	261376,06
2.257.14 (неизменяемая)	739799,78	261372,84
2.257.13 (неизменяемая)	739774,94	261364,39
2.257.12 (неизменяемая)	739765,36	261361,66
2.257.11 (неизменяемая)	739729,22	261351,4
2.257.10 (неизменяемая)	739681,90	261341,61
2.257.9 (неизменяемая)	739669,98	261330,05
2.257.8 (неизменяемая)	739654,43	261320,81
2.257.5 (изменяемая)	739631,15	261298,82
2.257.4 (изменяемая)	739619,00	261287,55
2.257.3 (изменяемая)	739563,76	261222,65
2.269.4 (неизменяемая)	739579,59	261209,86

Удаляемые поворотные точки № №:
2.257.7; 2.257.6; 2.269.3.1; 2.269.3.2; 2.269.3.3.

Заместитель начальника управления
градостроительства и архитектуры
администрации города Тулы



Д.В. Гальперин

Приложение 6
к постановлению администрации города Тулы
от 14.04.2022 № 210



Каталог поворотных точек

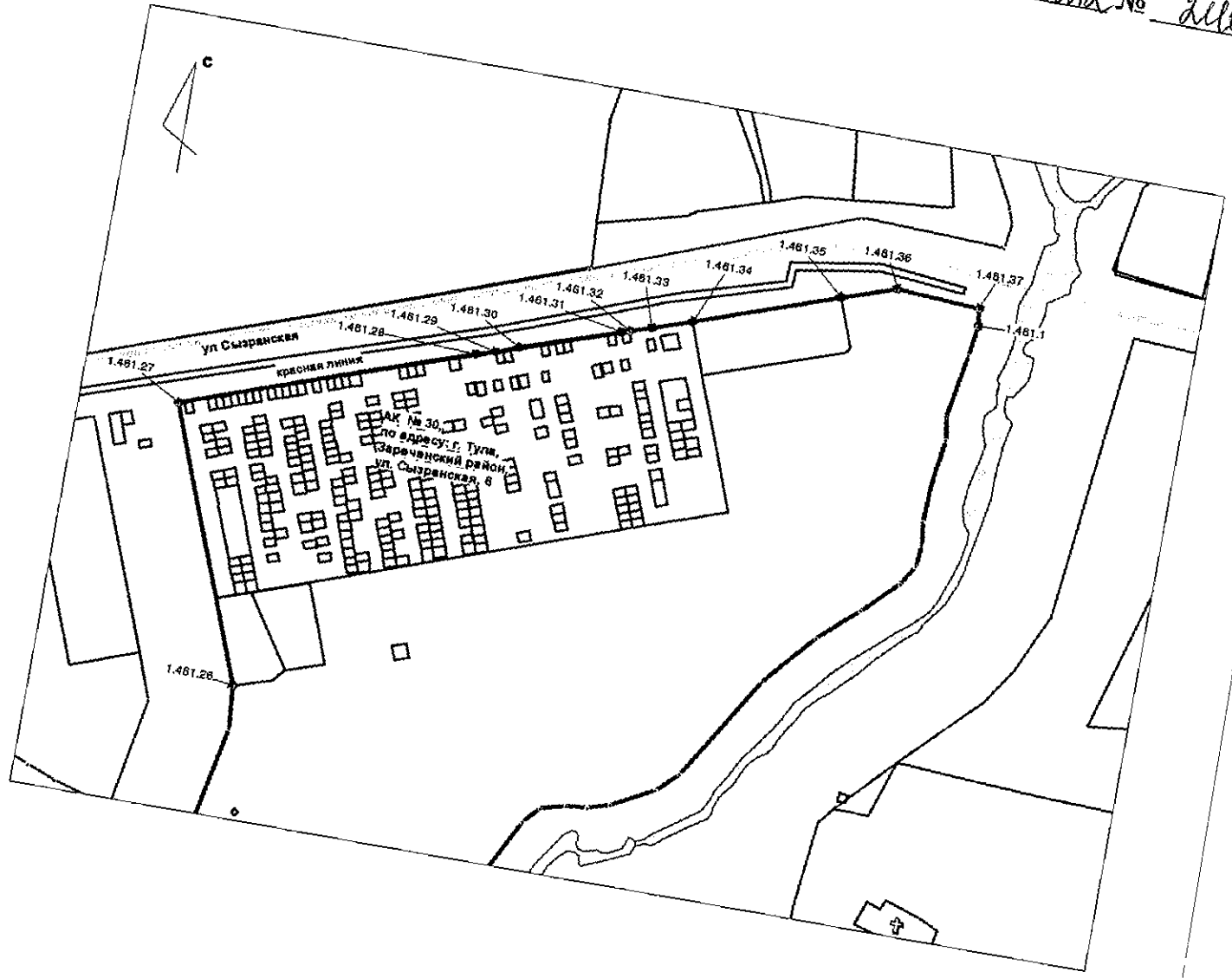
№ точки	X	Y
	Местная система координат МСК-71.1.	
1.170.1 (неизменяемая)	750494,68	262990,92
1.170.2 (неизменяемая)	750487,75	262909,64
1.170.3 (неизменяемая)	750772,89	262911,70
1.170.4 (неизменяемая)	750776,76	262968,10
1.170.5 (изменяемая)	750731,87	262971,63
1.170.6 (изменяемая)	750661,41	262979,08
1.170.7 (новая)	750624,17	262982,04
1.170.8 (новая)	750594,90	262984,31
1.170.9 (новая)	750581,06	262984,95
1.170.10 (новая)	750545,10	262987,81

Заместитель начальника управления
градостроительства и архитектуры
администрации города Тулы



Д.В. Гальперин

Приложение 7
к постановлению администрации города Тулы
от 14.04 2022 № 2110



Каталог поворотных точек

№ точки	Х	У
	Местная система координат МСК-71.1.	
1.461.26 (неизменяемая)	745944,69	263740,40
1.461.27 (неизменяемая)	746093,47	263686,03
1.461.28 (изменяемая)	746149,39	263836,65
1.461.29 (изменяемая)	746152,43	263846,69
1.461.30 (новая)	746157,41	263858,32
1.461.31 (новая)	746176,06	263910,44
1.461.32 (новая)	746177,42	263914,24
1.461.33 (новая)	746181,45	263925,50
1.461.34 (новая)	746188,46	263945,98
1.461.35 (новая)	746215,95	264021,20
1.461.36 (новая)	746226,47	264050,01
1.461.37 (новая)	746223,76	264094,14
1.461.1 (неизменяемая)	746214,00	264095,00

Заместитель начальника управления
градостроительства и архитектуры
администрации города Тулы



Д.В. Гальперин