

УТВЕРЖДЁН

Постановлением администрации
города Тулы

от _____ № _____

ПРОЕКТНАЯ ДОКУМЕНТАЦИЯ

Внесение изменений в

ПРОЕКТ МЕЖЕВАНИЯ ТЕРРИТОРИИ

многоквартирных домов, расположенных на территории населенного
пункта город Тула по адресам: Привокзальный район,
п. Косая Гора, ул. М. Горького, д. 14, д. 16, д. 18, д. 20.

Основная часть

Том 1

Индивидуальный
предприниматель



/ Ильменский И.В.

Тула 2023 г.

СОСТАВ ДОКУМЕНТАЦИИ ПО МЕЖЕВАНИЮ ТЕРРИТОРИИ

№ тома	Наименование
Том 1	Проект межевания территории. Основная часть.
Том 2	Проект межевания территории. Материалы по обоснованию.

Инв. № Подл	Подп. и дата	Взаи. инд. №							
Изм.	Кол.	Лист	№ док	Подп.	Дата	Внесение изменений в ПРОЕКТ МЕЖЕВАНИЯ ТЕРРИТОРИИ многоквартирных домов, расположенных на территории населенного пункта город Тула по адресам: Привокзальный район, п. Косая Гора, ул. М. Горького, д. 14, д. 16, д. 18, д. 20.			
Разработал		Масленникова				Состав документации по межеванию территории	Стадия	Лист	Листов
							П	2	6
Проверил		Ильменский					ИП ИЛЬМЕНСКИЙ И.В.		

СОДЕРЖАНИЕ ТОМА 1

Обозначение	Наименование	Примечание
Часть 1	Пояснительная записка	
Часть 2	Графические материалы	

Изм.	Кол.	Лист	№ док	Подп.	Дата
Разработал	Масленникова				
Проверил	Ильменский				

Внесение изменений в
ПРОЕКТ МЕЖЕВАНИЯ ТЕРРИТОРИИ
многоквартирных домов, расположенных на территории населенного пункта город
Тула по адресам: Привокзальный район,
п. Косая Гора, ул. М. Горького, д. 14, д. 16, д. 18, д. 20.

Содержание тома 1

Стадия	Лист	Листов
П	3	6
ИП ИЛЬМЕНСКИЙ И.В.		

Часть 1. Пояснительная записка

1. Исходно-разрешительная документация для выполнения работ

Проектная документация по внесению изменений в проект межевания территории многоквартирных домов, расположенных на территории населенного пункта город Тула по адресам: Привокзальный район, п. Косая Гора, ул. М. Горького, д. 14, д. 16, д. 18, д. 20 разработана на основании следующих документов:

– Постановление администрации города Тулы от 29.12.2015 № 6538 «Об организации работ по формированию земельных участков под многоквартирными домами в городе Туле в 2016 и 2017 годах», от 25.01.2017 № 187 «О внесении изменения в постановление администрации города Тулы от 29.12.2015 № 6538»;

– Постановление администрации города Тулы от 24.02.2021 г. № 312 «Об утверждении Правил землепользования и застройки муниципального образования города Тулы»;

– Решение Тульской городской Думы 5-го созыва «Об утверждении Генерального плана муниципального образования город Тула» от 23.12.2016 г. № 33/838;

При разработке проекта межевания территории учтены требования следующих нормативно-правовых документов:

– Градостроительный кодекс Российской Федерации" от 29.12.2004 N 190-ФЗ (ред. от 14.07.2022) (с изм. и доп., вступ. в силу с 01.09.2022);

– Земельный кодекс Российской Федерации" от 25.10.2001 N 136-ФЗ (ред. от 14.07.2022) (с изм. и доп., вступ. в силу с 01.09.2022);

– СП 42.13330.2016 «Градостроительство. Планировка и застройка городских и сельских поселений» (в ред. от 10.06.2022);

– Постановление администрации города Тулы от 11.05.2021 № 925 "Об утверждении нормативов градостроительного проектирования муниципального образования город Тула".

Взаим. инд. №	
Подп. и дата	
Инв. № Подл	

Изм	Кол. уч	Лист	№ док	Подпись	Дата

2. Проектное решение.

Необходимость внесения изменений в проект межевания территории обусловлена приведением сведений о площади земельных участков с кадастровыми номерами 71:30:070707:63 и 71:30:070707:64 в соответствие с требованиями действующего законодательства, а так же устранением замечаний, указанных в Протоколе публичных слушаний №4 от 14.06.2023г.

Территория проекта межевания расположена в границах кадастрового квартала 71:30:070707, в границах территориальной зоны Ж-2 - зона застройки малоэтажными жилыми домами.

Согласно правилам землепользования и застройки муниципального образования города Тулы» предельные минимальные и максимальные размеры земельных участков расположенных в границах территориальной зоны Ж-2 не подлежат установлению, за исключением случаев указанных в пункте 2 статьи 18 вышеуказанных правил.

Сведения о земельных участках по сведениям Единого государственного реестра недвижимости

Кадастровый номер земельного участка	Площадь земельного участка, кв.м.	Адрес	Категория земель	Виды разрешенного использования
71:30:070707:63	2364	обл. Тульская, г. Тула, р-н Привокзальный, п. Косая Гора, ул. М. Горького, дом 14	Земли населённых пунктов	Жилой дом
71:30:070707:64	1701	обл. Тульская, г. Тула, р-н Привокзальный, п. Косая Гора, ул. М. Горького, дом 16	Земли населённых пунктов	Жилой дом

Ведомость координат характерных точек границ земельных участков

Номер земельного участка на чертеже: 71:30:070707:63		
Площадь земельного участка в уточнённых границах 2364 кв.м.		
Обозначение характерных точек границ	Координаты, м	
	X	Y
н1	735982,69	257880,97
н2	735974,34	257926,47
н3	735947,14	257922,16
н4	735912,48	257887,73
н5	735928,25	257871,47
н6	735942,04	257884,53

Взаим. инд. №	
Подп. и дата	
Инв. № Подл	

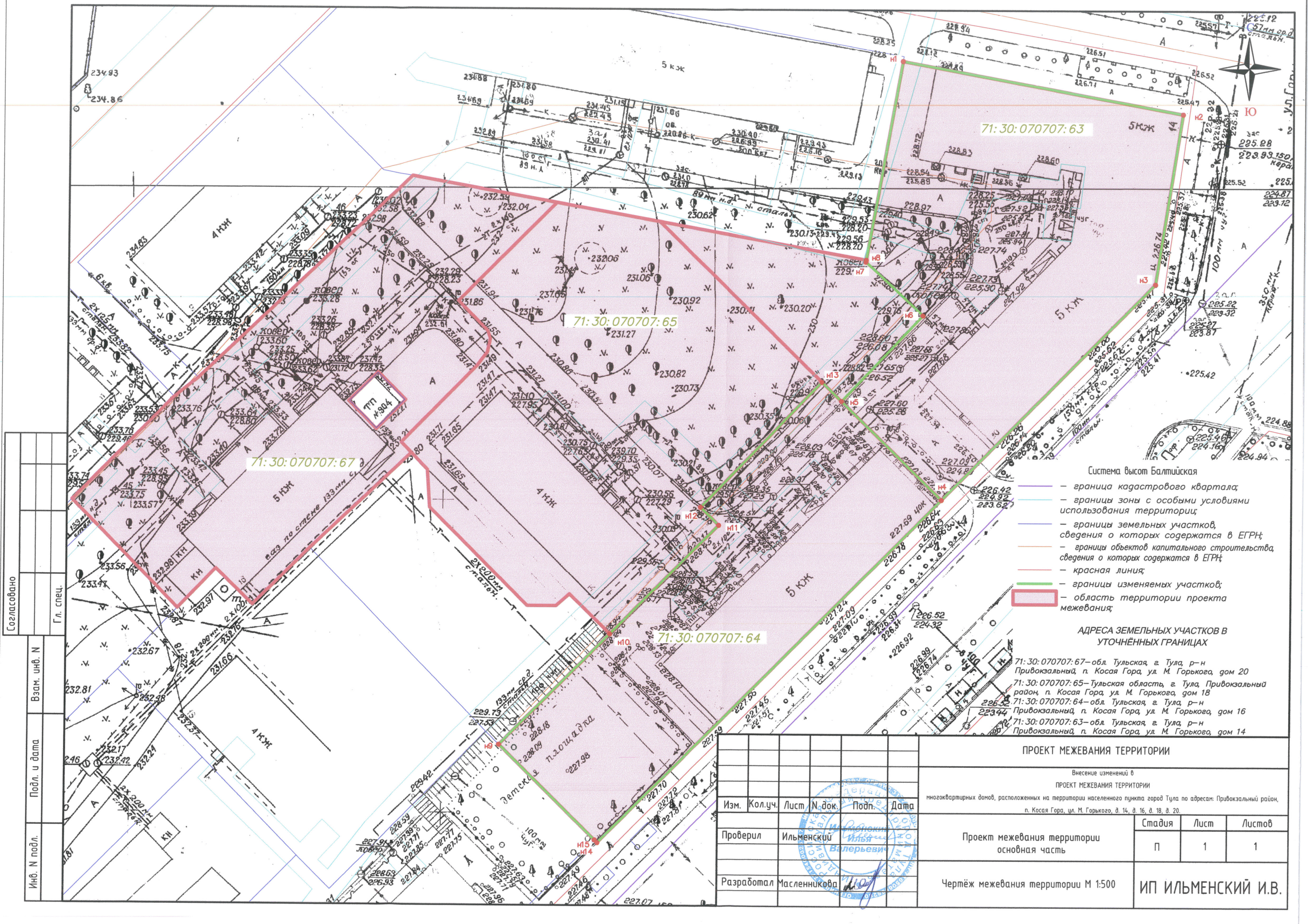
Изм	Кол. уч	Лист	№ док	Подпись	Дата

н7	735950,60	257875,23
н8	735950,89	257875,27
н1	735982,69	257880,97
Номер земельного участка на чертеже: 71:30:070707:64		
Площадь земельного участка в уточнённых границах 1867 кв.м.		
Обозначение характерных точек границ	Координаты, м	
	X	Y
н9	735873,04	257816,78
н10	735890,82	257834,40
н11	735908,30	257851,71
н12	735911,18	257848,80
н13	735931,33	257868,29
н4	735912,48	257887,73
н14	735857,44	257832,72
н15	735857,86	257832,29
н9	735873,04	257816,78

Ведомость координат характерных точек приведена в таблице в системе координат МСК-71.1.

Инв. № Подл	Подп. и дата	Взаим. инд. №							Лист
									6
			Изм	Кол. уч	Лист	№ док	Подпись	Дата	

Часть 2. Графические материалы



Согласовано	Гл. спец.
Взам. инв. N	
Подл. и дата	
Инв. N подл.	

Система высот Балтийская

- граница кадастрового квартала;
- границы зоны с особыми условиями использования территории;
- границы земельных участков, сведения о которых содержатся в ЕГРН;
- границы объектов капитального строительства, сведения о которых содержатся в ЕГРН;
- красная линия;
- границы изменяемых участков;
- область территории проекта межевания;

АДРЕСА ЗЕМЕЛЬНЫХ УЧАСТКОВ В УТОЧНЁННЫХ ГРАНИЦАХ

71:30:070707:67—обл. Тульская, г. Тула, р-н Привокзальный, п. Косая Гора, ул. М. Горького, дом 20
71:30:070707:65—Тульская область, г. Тула, Привокзальный район, п. Косая Гора, ул. М. Горького, дом 18
71:30:070707:64—обл. Тульская, г. Тула, р-н Привокзальный, п. Косая Гора, ул. М. Горького, дом 16
71:30:070707:63—обл. Тульская, г. Тула, р-н Привокзальный, п. Косая Гора, ул. М. Горького, дом 14

						ПРОЕКТ МЕЖЕВАНИЯ ТЕРРИТОРИИ			
						Внесение изменений в			
						ПРОЕКТ МЕЖЕВАНИЯ ТЕРРИТОРИИ			
						многоквартирных домов, расположенных на территории населенного пункта город Тула по адресам: Привокзальный район, п. Косая Гора, ул. М. Горького, д. 14, д. 16, д. 18, д. 20.			
Изм.	Кол.уч.	Лист	N док.	Подп.	Дата	Проект межевания территории основная часть	Стадия	Лист	Листов
Проверил		Ильменский		Ильменский Валерьевич			П	1	1
Разработал	Масленникова					Чертёж межевания территории М 1:500	ИП ИЛЬМЕНСКИЙ И.В.		