

# Администрация города Тулы

## ПОСТАНОВЛЕНИЕ

от 13.10.2023 № 555

О внесении изменений  
в постановление администрации  
города Тулы от 16.03.2023 № 116

В соответствии со статьями 23, 39.37 Земельного Кодекса Российской Федерации, постановлением администрации города Тулы от 28.12.2022 № 695 «Об утверждении документации по планировке территории (проект планировки и проект межевания) линейного объекта: «Строительство артезианской скважины с. Архангельское и системы водоснабжения дер. Скорнево Зареченского района г. Тулы», на основании ходатайства муниципального учреждения «Управление капитального строительства города Тулы» об установлении публичного сервитута, Устава муниципального образования город Тула администрация города Тулы ПОСТАНОВЛЯЕТ:

1. Внести в постановление администрации города Тулы от 16.03.2023 № 116 «Об установлении публичного сервитута» следующие изменения:

пункт 1 постановления изложить в новой редакции:

«1. Установить публичный сервитут сроком до 29 декабря 2026 года в интересах муниципального учреждения «Управление капитального строительства города Тулы» (ИНН 7106003357, ОГРН 1027100756870) в целях строительства линейного объекта «Строительство артезианской скважины с. Архангельское и системы водоснабжения дер. Скорнево Зареченского района г. Тулы»:

- на часть земельного участка с кадастровым номером 71:14:020101:1832, площадью 2061 кв.м., расположенного по адресу: Тульская область, Ленинский район, Рождественское сельское поселение, деревня Кудрино, Российская Федерация;

001070

- на часть земельного участка с кадастровым номером 71:14:020101:2392, площадью 60 кв.м., расположенного по адресу: Российская Федерация, Тульская область, Ленинский район;

- на часть земельного участка с кадастровым номером 71:14:020101:2393, площадью 680 кв.м., расположенного по адресу: Российская Федерация, Тульская область, Ленинский район;

- на часть земельного участка с кадастровым номером 71:14:020101:2394, площадью 475 кв.м., расположенного по адресу: Российская Федерация, Тульская область, Ленинский район;

- на часть земельного участка с кадастровым номером 71:14:020101:3106, площадью 793 кв.м., расположенного по адресу: муниципальное образование город Тула, д. Скорнево, севернее земельного участка с кадастровым номером 71:14:020101:2397;

- на территории земель, государственная собственность на которые не разграничена, площадью 63174 кв.м., местоположение: Тульская область, муниципальное образование города Тулы, деревня Скорнево.»;

пункт 2 постановления изложить в новой редакции:

«2. Утвердить описание местоположения границ публичного сервитута на часть земельных участков с кадастровыми номерами 71:14:020101:1832, 71:14:020101:2392, 71:14:020101:2393, 71:14:020101:2394, 71:14:020101:3106, а также на территории земель, государственная собственность на которые не разграничена (приложение № 1).»;

приложение № 1 к постановлению изложить в новой редакции (приложение).

2. Управлению градостроительства и архитектуры администрации города Тулы в течение пяти рабочих дней со дня принятия постановления о внесении изменений в постановление администрации города Тулы от 16.03.2023 № 116 направить копию настоящего постановления:

- правообладателям земельных участков, в отношении которых принято решение об установлении публичного сервитута в порядке, предусмотренном действующим законодательством;

- в орган, осуществляющий регистрацию прав;

- обществу с ограниченной ответственностью «Газпром газификация» (ИНН 7813655197, ОГРН 1217800107744), а также, направить сведения о лицах, являющихся правообладателями земельных участков, сведения о лицах, подавших заявления об учете их прав (обременений прав) на земельный участок, способах связи с ними, копии документов, подтверждающих права указанных лиц на земельный участок.

3. Опубликовать постановление путём его размещения в официальном сетевом издании муниципального образования город Тула «Сборник правовых актов и иной официальной информации муниципального образования город Тула» в информационно-телекоммуникационной сети «Интернет», а также разместить на официальном сайте администрации города Тулы в информационно-телекоммуникационной сети «Интернет».

4. Постановление вступает в силу со дня подписания.

Глава администрации  
города Тулы

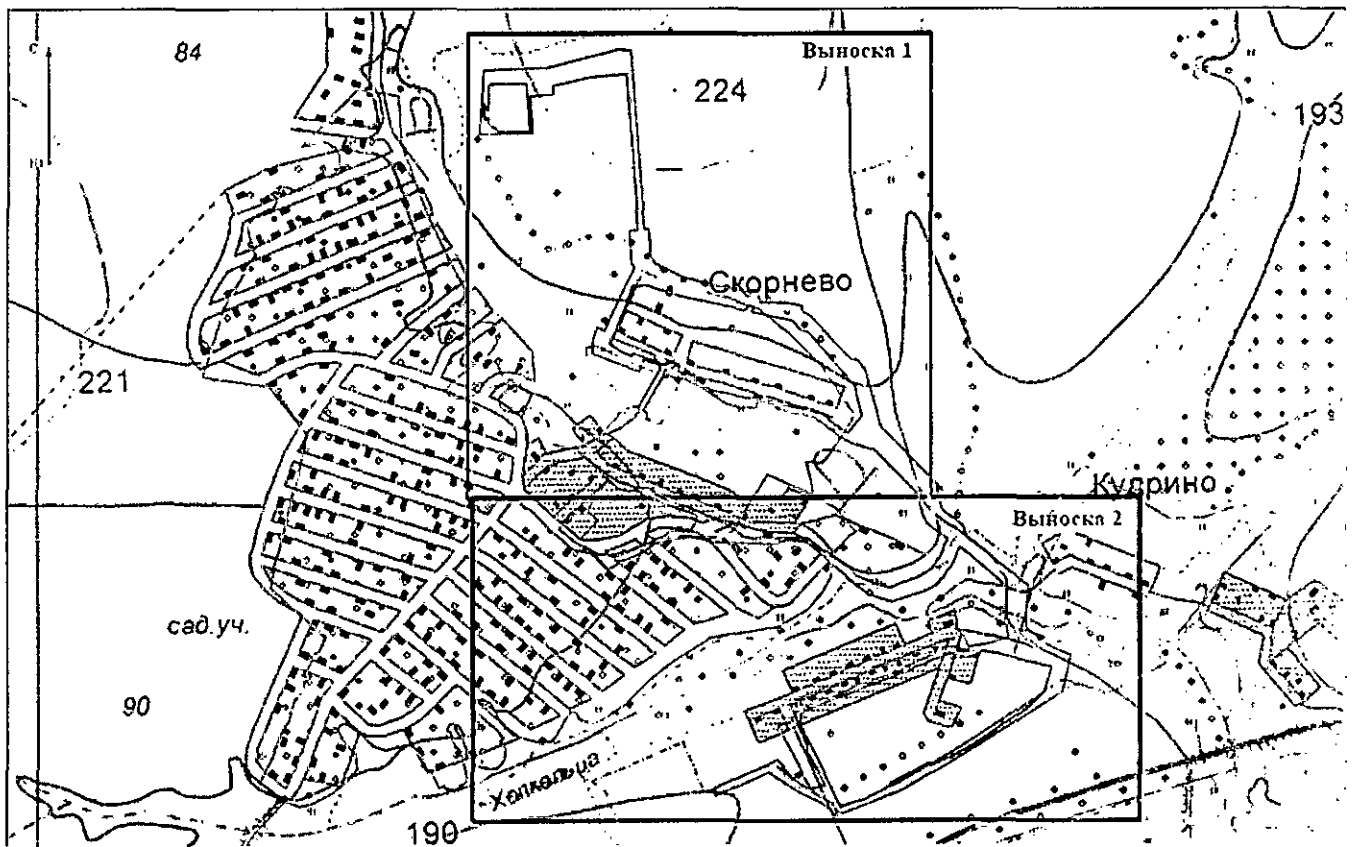


И.И. Беспалов

Приложение  
к постановлению администрации города Тулы  
от 13.10.2023 № 555

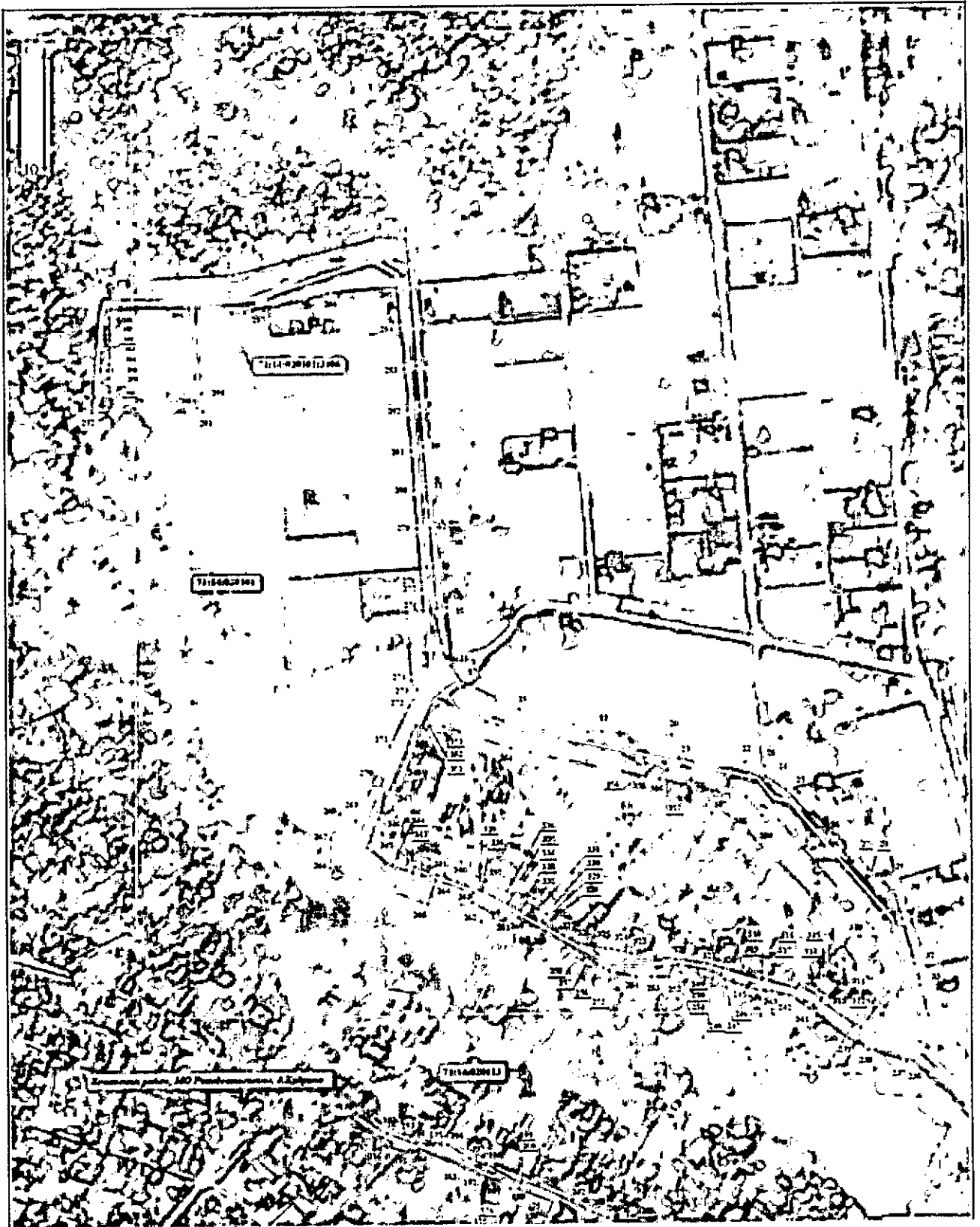
Приложение № 1  
к постановлению администрации города Тулы  
от 16.03.2023 № 116

Описание местоположения границ публичного сервитута  
на часть земельных участков с кадастровыми номерами 71:14:020101:1832,  
71:14:020101:2392, 71:14:020101:2393, 71:14:020101:2394, 71:14:020101:3106,  
а также на территорию земель, государственная собственность на которую  
не разграничена



Масштаб 1:5000

Выноска 1



Масштаб 1:2500

## Выноска 2



Масштаб 1:2500

## Ведомость координат поворотных точек

площадь 67243 кв.м

Обозначение характерных точек границ	Координаты. м	
	X	Y
	@ 123375	
1	756220.95	263538.26
292	756125.72	263531.60
291	756125.72	263612.60
290	756139.01	263611.62
289	756181.96	263608.44
288	756184.59	263643.14
287	756197.57	263643.14
286	756210.84	263703.64
285	756214.68	263754.08
284	756185.10	263756.59
283	756155.45	263759.00
282	756125.82	263761.40
281	756095.99	263763.91
280	756067.89	263765.86

279	756039.65	263767.83
278	756001.40	263770.93
277	755995.68	263771.37
276	755980.36	263772.30
275	755979.46	263759.87
274	755930.19	263763.30
273	755923.76	263767.60
272	755911.55	263761.63
271	755882.50	263747.43
270	755858.87	263735.88
269	755828.44	263722.26
268	755833.66	263710.61
267	755815.55	263703.91
266	755794.14	263703.34
265	755766.77	263774.44
264	755784.60	263780.28
263	755775.48	263807.75
262	755767.82	263807.12
261	755755.12	263831.05
260	755756.26	263840.83
259	755746.26	263860.59
258	755730.83	263885.72
257	755726.20	263892.25
256	755721.91	263897.76
255	755716.89	263906.90
254	755712.49	263926.19
253	755712.23	263937.28
252	755712.12	263950.36
251	755720.21	263953.02
250	755721.16	263956.52
249	755717.55	263976.19
248	755715.61	263982.03
247	755713.11	263987.78
246	755709.74	263990.64
245	755705.72	264002.65
244	755702.28	264012.94
243	755700.96	264024.65
242	755698.08	264037.22
241	755687.84	264052.23
240	755668.00	264077.42
239	755665.60	264081.24
238	755657.77	264095.21

237	755649.24	264123.01
236	755649.26	264128.12
235	755578.54	264197.31
234	755563.12	264199.48
233	755548.15	264203.65
232	755535.47	264210.64
231	755512.57	264240.91
230	755500.93	264234.70
229	755494.98	264233.29
228	755488.85	264230.76
227	755483.94	264227.83
226	755477.79	264222.53
225	755469.42	264218.07
224	755462.43	264208.17
223	755459.18	264202.77
222	755454.73	264194.30
221	755447.98	264176.14
220	755445.26	264164.76
219	755438.89	264155.01
218	755445.29	264131.90
217	755459.43	264102.00
216	755466.99	264095.94
215	755485.57	264069.56
214	755496.66	264058.33
213	755494.09	264055.82
212	755512.89	264033.01
211	755514.09	264030.02
210	755515.35	264005.57
209	755514.55	263980.37
208	755514.97	263956.21
207	755513.80	263950.96
206	755518.79	263929.82
205	755520.78	263930.39
204	755536.70	263904.74
203	755540.95	263893.80
202	755548.69	263878.97
201	755557.84	263859.28
200	755564.62	263842.25
199	755562.45	263841.25
198	755576.86	263815.85
197	755580.96	263803.85
196	755591.11	263788.11



195	755591.28	263777.24
194	755592.66	263764.58
193	755594.05	263758.93
192	755599.73	263743.40
191	755604.10	263736.37
190	755614.86	263720.79
189	755610.93	263717.84
188	755600.83	263730.73
187	755595.62	263735.09
186	755589.68	263743.37
185	755586.17	263758.53
184	755588.33	263766.97
183	755574.05	263799.93
182	755569.37	263810.41
181	755558.58	263833.74
180	755558.31	263840.21
179	755548.50	263864.40
178	755537.86	263860.10
177	755523.44	263852.13
176	755526.05	263823.37
175	755523.41	263818.38
174	755517.81	263814.47
173	755514.94	263804.28
172	755506.23	263788.58
171	755491.86	263747.07
170	755490.45	263720.06
169	755490.03	263715.61
168	755490.18	263713.39
167	755502.10	263693.08
166	755497.39	263690.34
165	755489.13	263706.13
164	755482.19	263715.62
163	755476.08	263721.40
162	755468.17	263726.60
161	755471.51	263734.78
160	755474.77	263742.77
159	755479.12	263741.68
158	755483.95	263760.59
157	755495.91	263784.67
156	755500.82	263791.14
155	755504.45	263795.35
154	755507.97	263802.34

153	755509.95	263808.65
152	755513.57	263823.65
151	755516.30	263854.74
150	755509.78	263879.69
149	755507.42	263910.52
148	755507.61	263928.75
147	755506.90	263966.40
146	755506.58	263977.00
145	755511.00	263996.83
144	755510.93	264008.73
143	755510.05	264020.20
142	755509.28	264024.61
141	755508.32	264028.30
140	755507.21	264030.58
139	755493.95	264048.01
138	755489.53	264052.18
137	755466.25	264077.39
136	755463.65	264081.14
135	755456.19	264089.69
134	755453.66	264088.68
133	755445.75	264100.15
132	755429.62	264122.24
131	755419.33	264154.48
130	755418.68	264156.53
129	755435.48	264209.43
128	755446.69	264227.47
127	755449.60	264227.41
126	755454.89	264234.58
125	755465.52	264240.21
124	755471.38	264245.25
123	755479.22	264249.94
122	755488.40	264253.72
121	755493.31	264254.88
120	755500.50	264258.72
119	755498.83	264261.56
118	755458.80	264308.95
117	755438.24	264330.86
116	755388.01	264326.08
115	755364.65	264332.09
114	755356.18	264307.92
113	755353.50	264294.58
112	755350.10	264273.62

111	755345.60	264272.87
110	755347.00	264252.56
109	755350.08	264252.63
108	755350.18	264248.29
107	755347.31	264233.90
106	755340.74	264226.30
105	755339.36	264222.24
104	755322.11	264182.05
103	755320.10	264182.51
102	755317.93	264173.09
101	755315.44	264173.83
100	755309.48	264158.18
99	755299.23	264127.91
98	755297.90	264128.08
97	755294.78	264120.38
96	755293.86	264116.98
95	755295.18	264116.32
94	755290.33	264102.89
93	755280.75	264081.35
92	755277.14	264073.82
91	755271.85	264058.82
90	755270.66	264053.55
89	755271.75	264053.05
88	755265.67	264039.39
87	755265.03	264039.47
86	755254.26	264016.36
85	755250.80	264009.20
84	755239.35	264013.57
83	755222.34	264018.92
82	755197.12	264029.91
81	755195.79	264027.14
80	755185.24	264032.74
79	755141.65	264055.88
78	755139.37	264057.09
77	755134.09	264034.36
76	755139.62	264023.00
75	755146.02	264013.74
74	755155.30	264002.79
73	755166.90	263991.55
72	755168.95	263993.56
71	755178.94	263983.66
70	755133.11	263887.28

69	755123.14	263892.03
68	755136.64	263921.18
67	755150.14	263950.30
66	755159.94	263971.48
65	755133.70	264011.01
64	755130.95	264015.14
63	755112.04	264053.02
62	755104.04	264062.43
61	755097.41	264069.64
60	755094.90	264070.66
59	755092.37	264071.76
58	755093.56	264074.74
57	755093.74	264074.20
56	755101.37	264072.87
55	755099.59	264074.14
54	755096.93	264083.20
53	755099.39	264089.36
52	755132.10	264171.97
51	755177.10	264247.57
50	755282.67	264413.28
49	755337.87	264425.92
48	755349.73	264397.49
47	755376.66	264361.00
46	755378.00	264360.04
45	755390.19	264357.14
44	755443.19	264362.18
43	755465.64	264331.72
42	755507.81	264279.69
41	755515.69	264269.17
40	755532.57	264264.20
39	755551.94	264238.60
38	755555.55	264233.83
37	755559.57	264231.61
36	755569.62	264228.81
35	755594.98	264224.59
34	755682.68	264138.87
33	755704.48	264133.12
32	755719.98	264128.96
31	755753.07	264119.79
30	755770.01	264115.22
29	755785.64	264101.92
28	755784.54	264095.95





27	755784.70	264094.10
26	755816.65	264064.75
25	755848.81	264035.63
24	755858.24	264021.16
23	755866.25	264020.43
22	755869.36	264005.98
21	755871.98	263958.21
20	755889.36	263953.12
19	755892.11	263902.66
18	755908.68	263842.18
17	755929.70	263799.72
16	755940.23	263792.68
15	755982.67	263789.75
14	755981.95	263782.26
13	756011.24	263779.91
12	756040.09	263777.48
11	756069.91	263775.12
10	756098.92	263772.93
9	756128.11	263770.67
8	756158.02	263768.34
7	756187.42	263766.13
6	756217.18	263763.88
5	756240.23	263762.14
4	756249.91	263760.98
3	756251.35	263742.14
2	756224.51	263634.78
1	756220.95	263538.26
@ 123376		
293	756200.59	263546.40
294	756200.59	263602.79
295	756128.32	263608.15
296	756128.32	263562.83
297	756140.95	263544.93
298	756150.57	263544.93
299	756150.57	263543.81
300	756147.62	263539.42
301	756156.28	263538.34
302	756168.94	263538.90
303	756160.08	263544.22
304	756160.09	263544.93
305	756194.23	263544.93
293	756200.59	263546.40

@ 123377		
306	755857.19	263943.85
307	755843.63	264006.72
308	755829.98	264018.04
309	755826.66	264030.23
310	755746.06	264098.85
311	755699.55	264109.96
312	755673.57	264089.62
313	755682.62	264075.33
314	755693.78	264060.06
315	755695.29	264061.63
316	755705.44	264044.43
317	755702.91	264042.39
318	755710.57	264018.05
319	755709.30	264017.23
320	755718.26	263989.20
321	755721.51	263977.77
322	755724.79	263954.93
323	755729.36	263922.91
324	755731.92	263913.16
325	755732.87	263908.62
326	755737.44	263884.49
327	755743.12	263873.59
328	755751.92	263860.04
329	755753.48	263857.98
330	755759.03	263861.30
331	755762.66	263854.74
332	755767.51	263846.64
333	755761.69	263842.42
334	755767.16	263833.11
335	755773.77	263836.20
336	755776.02	263832.45
337	755784.00	263817.12
338	755776.60	263814.31
339	755776.84	263812.69
340	755783.15	263796.25
341	755788.37	263781.72
342	755794.71	263765.34
343	755790.27	263763.47
344	755795.90	263748.94
345	755808.87	263730.25
346	755830.11	263739.02

347	755851.83	263747.73
348	755868.20	263754.92
349	755891.16	263763.22
350	755897.25	263766.47
351	755894.22	263773.88
352	755896.96	263776.31
353	755896.67	263786.61
354	755880.42	263836.08
355	755859.29	263934.12
356	755866.78	263940.65
357	755863.82	263949.59
306	755857.19	263943.85
@ 123378		
358	755285.96	264386.75
359	755274.62	264378.05
360	755254.04	264355.34
361	755232.14	264321.85
362	755218.25	264302.70
363	755200.14	264275.22
364	755187.15	264251.38
365	755168.86	264213.52
366	755173.75	264211.12
367	755142.65	264154.90
368	755139.41	264155.32
369	755129.56	264136.92
370	755123.00	264122.63
371	755119.79	264120.24
372	755116.35	264112.08
373	755115.43	264104.12
374	755105.66	264079.93
375	755113.63	264076.60
376	755157.59	264056.00
377	755213.90	264027.87
378	755215.95	264026.05
379	755227.35	264021.37
380	755235.30	264018.57
381	755242.50	264018.23
382	755244.21	264020.15
383	755247.41	264018.60
384	755249.14	264020.03
385	755252.20	264023.07
386	755253.35	264024.85

387	755254.29	264026.63
388	755258.79	264036.23
389	755263.72	264048.52
390	755268.03	264059.92
391	755268.50	264062.48
392	755275.37	264078.73
393	755280.44	264095.78
394	755284.31	264103.17
395	755295.37	264133.62
396	755296.74	264136.19
397	755300.54	264146.31
398	755303.78	264155.46
399	755311.40	264174.22
400	755317.42	264187.93
401	755336.88	264236.17
402	755338.88	264246.21
403	755337.98	264246.36
404	755337.66	264264.33
405	755333.03	264263.51
406	755338.37	264285.28
407	755343.69	264293.70
408	755320.03	264397.22
358	755285.96	264386.75

**Условные обозначения:**

-  - проектные границы публичного сервитута
-  - проектное местоположение инженерного сооружения
-  - граница административного-территориального деления
-  - характерные точки границ публичного сервитута
- 00:00:000000:00 - граница и номер земельного участка

Начальник управления  
градостроительства и архитектуры  
администрации города Тулы



Е.В. Макарова