



Администрация города Тулы

ПОСТАНОВЛЕНИЕ

от 22.10.2024 № 486

О внесении изменений
в постановление администрации
города Тулы от 13.10.2014
№ 3204

В соответствии с Градостроительным кодексом Российской Федерации, Федеральным законом от 6 октября 2003 года № 131-ФЗ «Об общих принципах организации местного самоуправления в Российской Федерации», постановлениями администрации города Тулы от 08.07.2022 № 392 «Об утверждении проекта межевания территории квартала, ограниченного ул. Колхозная и пер. Колхозный в Привокзальном районе города Тулы», от 19.07.2022 № 404 «Об утверждении проекта межевания части территории квартала, ограниченного ул. Воздухофлотская, 7-й пр. Мясново, ул. Рогова и 8-й пр. Мясново в Привокзальном районе города Тулы», от 19.09.2022 № 516 «Об утверждении проекта межевания территории квартала, расположенной по адресу: Тульская область, г. Тула, Пролетарский район, 1-й Дачный проезд», на основании Устава муниципального образования город Тула администрация города Тулы ПОСТАНОВЛЯЕТ:

1. Внести в постановление администрации города Тулы от 13.10.2014 № 3204 «Об утверждении проекта линий градостроительного регулирования в городе Туле» следующие изменения:

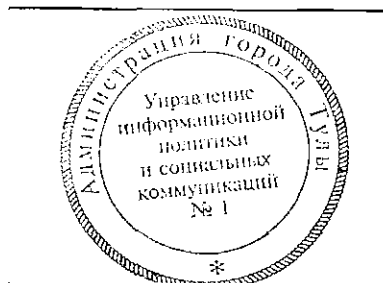
в приложении к постановлению координаты точек красных линий в Привокзальном районе города Тулы по ул. Колхозная, пер. Колхозный; по ул. Воздухофлотская, пр. 7-й Мясново изложить в новой редакции (приложения 1, 2);

в приложении к постановлению координаты точек красных линий в Пролетарском районе города Тулы по пр. 1-й Дачный изложить в новой редакции (приложение 3).

000822

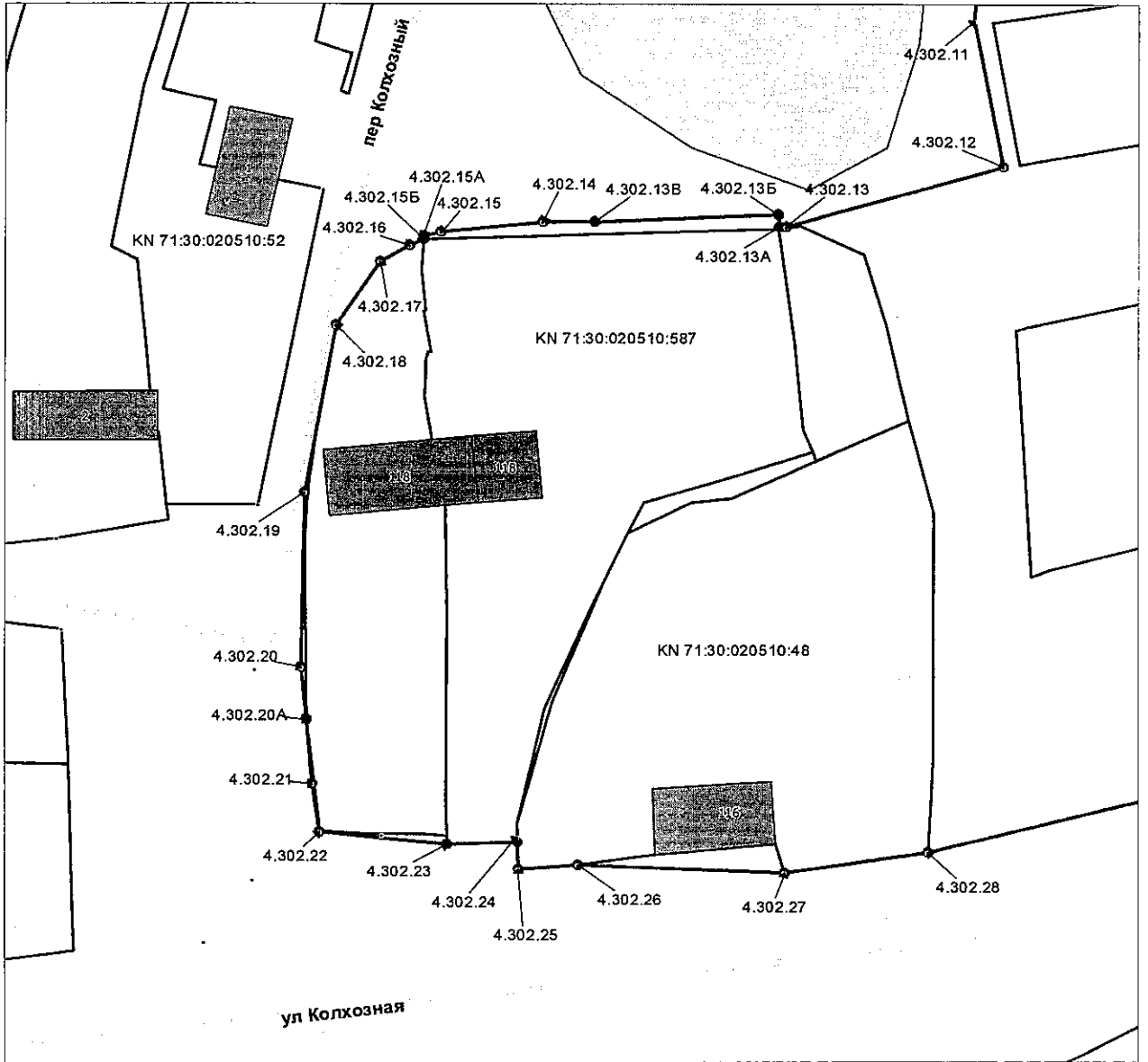
2. Разместить постановление на официальном сайте администрации города Тулы в информационно - телекоммуникационной сети «Интернет».
3. Постановление вступает в силу со дня официального опубликования.

Глава администрации
города Тулы



И.И. Беспалов

Приложение 1
к постановлению администрации города Тулы
от 22.10.2024 № 486

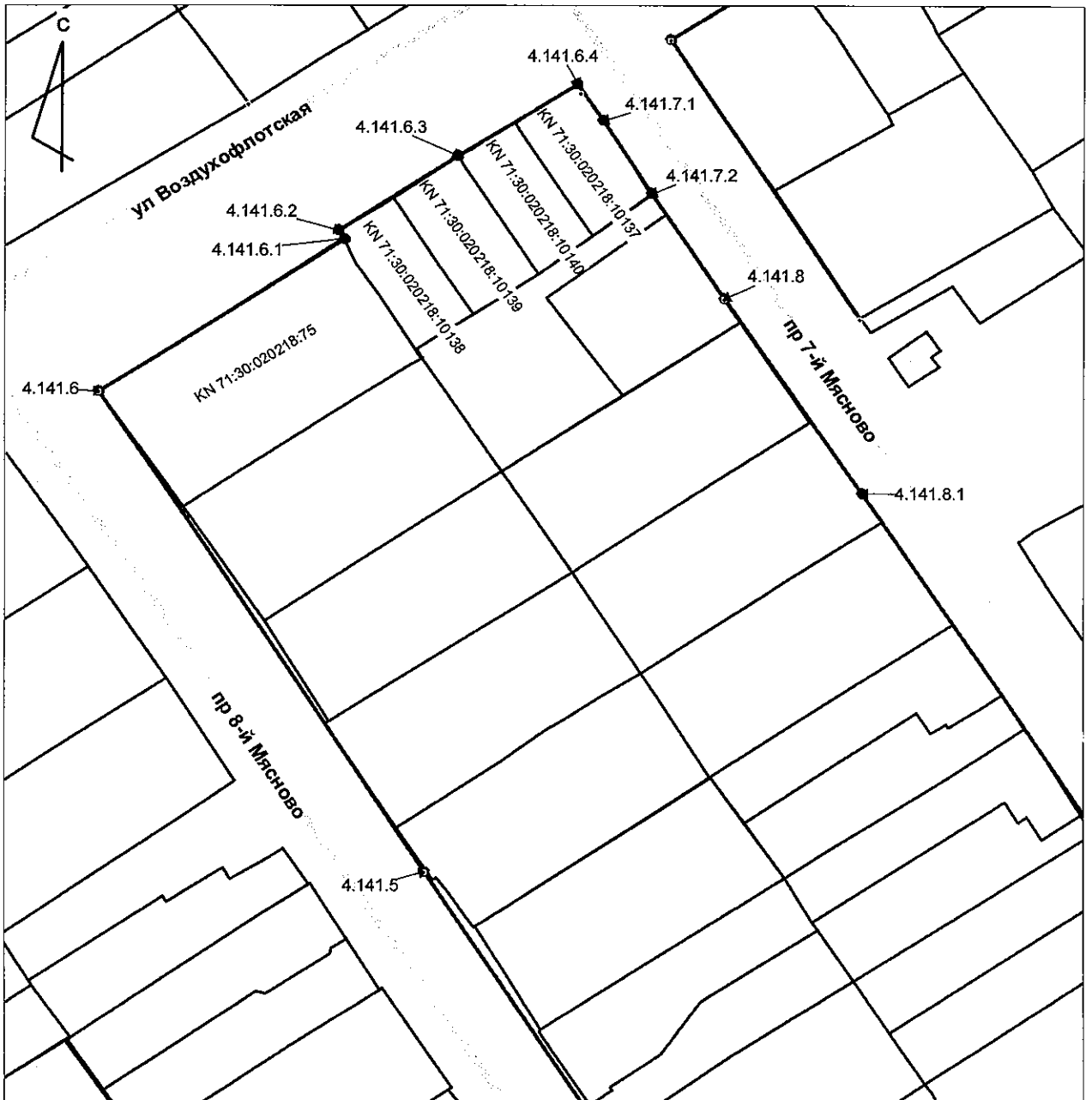


Каталог поворотных точек

№ точки	X	Y
	Местная система координат МСК-71.1.	
4.302.28 (неизменяемая)	742245.02	257076.56
4.302.27 (неизменяемая)	742242.89	257062.52
4.302.26 (неизменяемая)	742243.74	257042.28
4.302.25 (неизменяемая)	742243.30	257036.45
4.302.24 (изменяемая)	742246.00	257036.42
4.302.23 (изменяемая)	742245.78	257029.52
4.302.22 (неизменяемая)	742247.15	257016.93
4.302.21 (неизменяемая)	742251.96	257016.22
4.302.20А (неизменяемая)	742258.60	257015.65
4.302.20 (неизменяемая)	742263.89	257015.20
4.302.19 (неизменяемая)	742281.77	257015.45
4.302.18 (неизменяемая)	742299.25	257018.56
4.302.17 (неизменяемая)	742305.88	257022.89
4.302.16 (неизменяемая)	742307.55	257025.77
4.302.15Б (новая)	742308.17	257027.19
4.302.15А (новая)	742308.54	257027.17
4.302.15 (неизменяемая)	742308.88	257028.81
4.302.14 (неизменяемая)	742309.94	257038.86
4.302.13В (новая)	742310.00	257043.87
4.302.13Б (новая)	742310.73	257061.89
4.302.13А (новая)	742309.49	257062.04
4.302.13 (неизменяемая)	742309.48	257062.69
4.302.12 (неизменяемая)	742315.75	257083.86
4.302.11 (неизменяемая)	742331.08	257081.00

Удалены поворотные точки № №: 4.302.29; 4.302.30; 4.302.31.

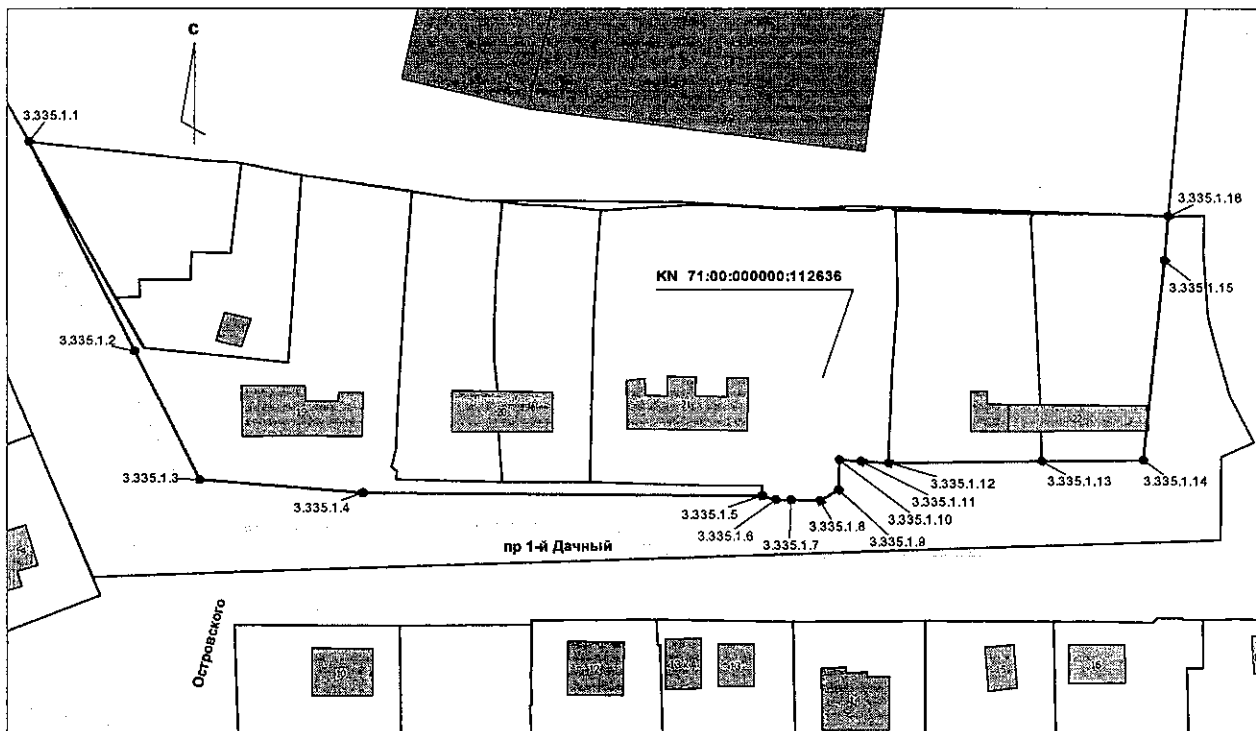
Приложение 2
к постановлению администрации города Тулы
от 10.10.2024 № 486



Каталог поворотных точек

№ точки	X	Y
	Местная система координат МСК-71.1.	
4.141.6 (неизменяемая)	744732.95	258404.70
4.141.6.1 (новая)	744761.91	258448.74
4.141.6.2 (новая)	744763.62	258447.70
4.141.6.3 (новая)	744777.81	258469.09
4.141.6.4 (новая)	744791.65	258490.65
4.141.7.1 (новая)	744784.61	258495.23
4.141.7.2 (новая)	744770.57	258504.00
4.141.8 (неизменяемая)	744750.79	258517.10
4.141.8.1 (новая)	744713.49	258541.69
4.141.9 (неизменяемая)	744592.49	258621.46
4.141.1 (неизменяемая)	744570.66	258635.08
4.141.2 (неизменяемая)	744514.27	258548.10
4.141.3 (неизменяемая)	744534.51	258533.55
4.141.4 (неизменяемая)	744548.23	258524.95
4.141.5 (неизменяемая)	744642.69	258463.27

Приложение 3
к постановлению администрации города Тулы
от 22.10.2024 № 486



Каталог поворотных точек

№ точки	X	Y
	Местная система координат МСК-71.1.	
3.335.1.1 (новая)	746820.20	267911.69
3.335.1.2 (новая)	746777.39	267931.82
3.335.1.3 (новая)	746751.56	267944.23
3.335.1.4 (новая)	746748.74	267975.70
3.335.1.5 (новая)	746748.04	268052.23
3.335.1.6 (новая)	746747.22	268054.77
3.335.1.7 (новая)	746747.24	268057.69
3.335.1.8 (новая)	746747.05	268063.28
3.335.1.9 (новая)	746749.28	268066.75
3.335.1.10 (новая)	746755.35	268066.97
3.335.1.11 (новая)	746755.06	268070.99
3.335.1.12 (новая)	746754.73	268076.39
3.335.1.13 (новая)	746755.09	268105.54
3.335.1.14 (новая)	746755.25	268124.93
3.335.1.15 (новая)	746796.12	268129.02
3.335.1.16 (новая)	746805.21	268129.69
