

## Администрация города Тулы

# РАСПОРЯЖЕНИЕ

от 27.11.2024 № 1/8523-р

Об установлении публичного сервитута

В соответствии со статьями 23, 39.37 Земельного кодекса Российской Федерации, статьей 3.6 Федерального закона от 25.10.2001 № 137-ФЗ «О введении в действие Земельного Кодекса Российской Федерации», на основании ходатайства акционерного общества «Тулагоргаз» об установлении публичного сервитута, Устава муниципального образования город Тула:

1. Установить публичный сервитут сроком на 49 лет в интересах акционерного общества «Тулагоргаз» (ИНН 7102000154, ОГРН 1027100972799) в целях эксплуатации сооружения – газовые сети: надземная сеть высокого давления; подземная сеть высокого давления; надземная сеть среднего давления; подземная сеть среднего давления; надземная сеть низкого давления; подземная сеть низкого давления, лит. I (кадастровый номер 71:30:000000:6289):

- на часть земельного участка с кадастровым номером 71:00:000000:112643, расположенного по адресу: Тульская область, Центральный район, г. Тула, ул. Новомосковская, д. 19;

- на часть земельного участка с кадастровым номером 71:30:050107:3348, расположенного по адресу: г. Тула, Центральный район, ул. Кауля, д. 3, корп. 1;

- на часть земельного участка с кадастровым номером 71:30:050107:2878, расположенного по адресу: г. Тула, Центральный район, ул. Кауля, д. 5, корп. 1;

- на часть земельного участка с кадастровым номером 71:30:050107:4, расположенного по адресу: обл. Тульская, г. Тула, р-н Центральный, ул. Кауля, дом 7, корпус 1;

- на часть земельного участка с кадастровым номером 71:30:050107:4067, расположенного по адресу: Тульская область, г. Тула, Центральный район, ул. Кауля, д. 9;

- на часть земельного участка с кадастровым номером 71:30:050107:2881, расположенного по адресу: г. Тула, Центральный район, ул. Кауля, д. 5, корп. 2;

- на часть земельного участка с кадастровым номером 71:30:050107:4063, расположенного по адресу: Тульская область, г. Тула, р-н Центральный, ул. Кауля, д. 3, корп. 3;

- на часть земельного участка с кадастровым номером 71:30:050107:3346, расположенного по адресу: г. Тула, Центральный район, ул. Кауля, д. 3, корп. 2;

- на территории земель, государственная собственность на которые не разграничена в кадастровом квартале 71:30:050107, местоположение: Тульская область, г. Тула, Центральный район.

2. Утвердить границы публичного сервитута (приложение).

3. Публичный сервитут является безвозмездным в соответствии с пунктом 4 статьи 3.6 Федерального закона от 25.10.2001 № 137-ФЗ «О введении в действие Земельного Кодекса Российской Федерации».

4. Порядок установления зон с особыми условиями использования территорий и содержание ограничений прав на земельные участки определён постановлением Правительства Российской Федерации от 20.11.2000 № 878 «Об утверждении Правил охраны газораспределительных сетей».

5. Акционерному обществу «Тулагоргаз» привести земельные участки, указанные в пункте 1 настоящего постановления, в состояние, пригодное для их использования в соответствии с разрешенным использованием, в срок не позднее чем три месяца после завершения деятельности, для обеспечения которой установлен публичный сервитут.

6. Управлению градостроительства и архитектуры администрации города Тулы в течение пяти рабочих дней со дня принятия распоряжения об установлении публичного сервитута направить копию настоящего распоряжения:

- в орган, осуществляющий регистрацию прав;

- акционерному обществу «Тулагоргаз» (ИНН 7102000154, ОГРН 1027100972799), а также, направить сведения о лицах, являющихся правообладателями земельного участка, сведения о лицах, подавших заявления об учете их прав (обременений прав) на земельный участок, способах связи с ними, копии документов, подтверждающих права указанных лиц на земельный участок.

7. Разместить распоряжение на официальном сайте администрации города Тулы в информационно – телекоммуникационной сети «Интернет».

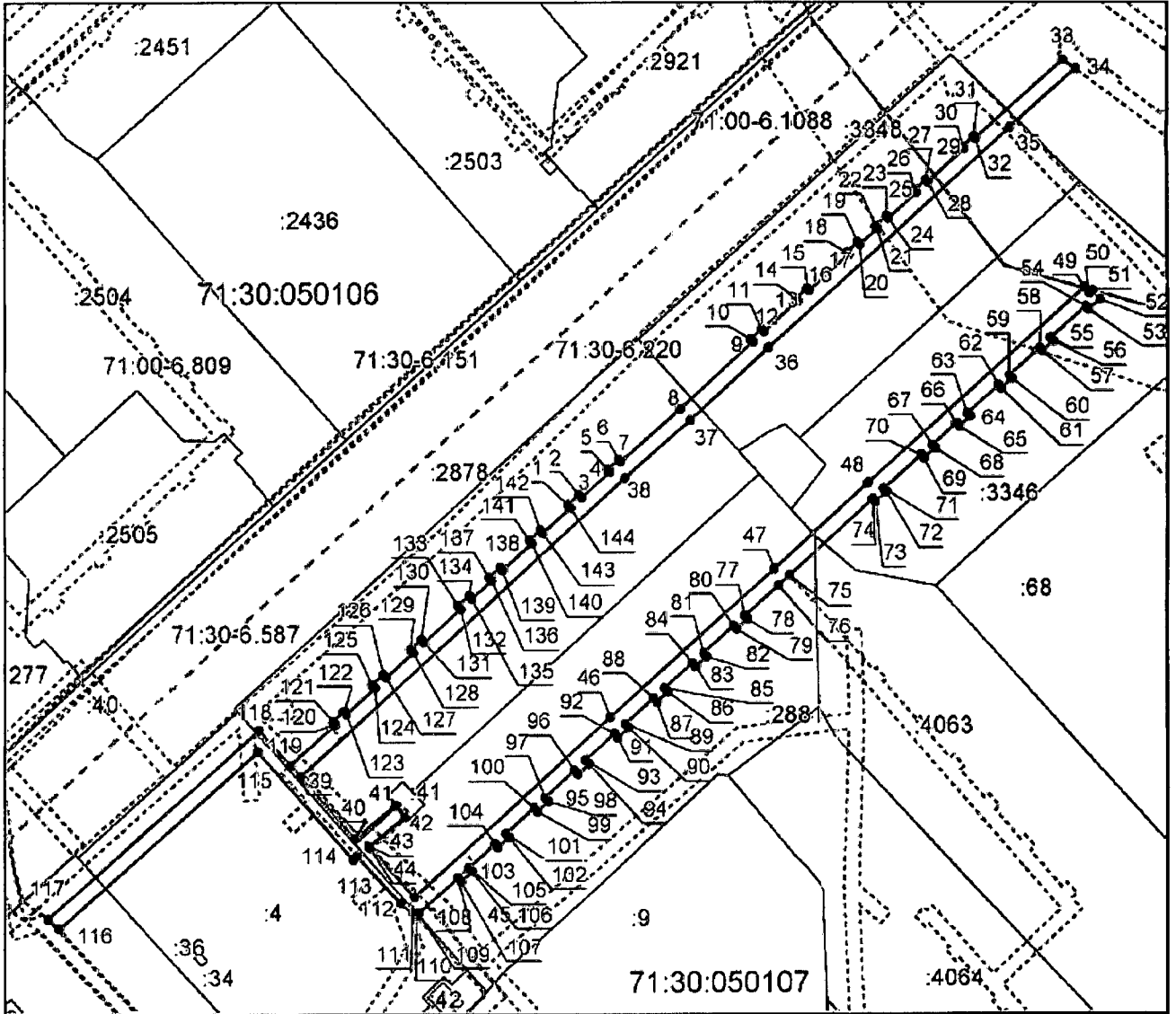
8. Распоряжение вступает в силу со дня подписания.

Заместитель главы  
администрации города Тулы



Е.В. Бирживая

Границы публичного сервитута



Масштаб 1:1800

## Ведомость координат поворотных точек






@ 134298		
Обозначение характерных точек границ	Координаты. м	
	X	Y
1	742610.73	263767.47
2	742613.38	263770.47
3	742612.62	263771.14
4	742619.42	263778.69
5	742620.01	263778.18
6	742622.66	263781.17
7	742622.08	263781.68
8	742636.12	263797.66
9	742653.94	263817.11
10	742654.52	263816.56
11	742657.26	263819.48
12	742656.63	263820.07
13	742664.81	263829.14
14	742665.35	263828.64
15	742668.07	263831.57
16	742667.48	263832.11
17	742677.02	263842.69
18	742677.58	263842.17
19	742680.30	263845.09
20	742679.69	263845.66
21	742683.97	263850.40
22	742684.49	263849.90
23	742687.24	263852.81
24	742686.64	263853.37
25	742693.43	263860.89
26	742693.93	263860.41
27	742696.70	263863.30
28	742696.11	263863.87
29	742705.01	263873.74
30	742705.55	263873.26
31	742708.20	263876.26
32	742707.69	263876.71
33	742728.53	263900.18
34	742726.11	263903.48
35	742710.61	263885.94
36	742652.35	263821.30
37	742633.15	263800.35

38	742617.77	263782.83
39	742539.22	263695.63
40	742522.91	263710.16
41	742531.73	263721.06
42	742528.62	263723.57
43	742520.84	263713.96
44	742520.47	263714.26
45	742507.46	263726.21
46	742554.90	263778.87
47	742593.76	263822.76
48	742616.50	263847.89
49	742668.27	263905.89
50	742666.78	263907.22
51	742667.45	263907.96
52	742665.13	263910.03
53	742662.47	263907.05
54	742663.29	263906.31
55	742654.82	263896.82
56	742653.99	263897.56
57	742651.33	263894.57
58	742652.15	263893.83
59	742644.94	263885.75
60	742644.11	263886.49
61	742641.44	263883.51
62	742642.27	263882.77
63	742634.84	263874.44
64	742634.01	263875.18
65	742631.34	263872.20
66	742632.18	263871.46
67	742626.43	263865.03
68	742625.60	263865.77
69	742622.94	263862.79
70	742623.77	263862.04
71	742614.85	263852.05
72	742614.01	263852.79
73	742611.35	263849.81
74	742612.17	263849.07
75	742592.07	263826.86
76	742589.40	263823.88
77	742581.43	263814.87
78	742580.52	263815.68

79	742577.86	263812.69
80	742578.78	263811.87
81	742571.69	263803.86
82	742570.72	263804.72
83	742568.06	263801.74
84	742569.04	263800.87
85	742562.45	263793.43
86	742561.44	263794.33
87	742558.78	263791.34
88	742559.80	263790.43
89	742553.14	263782.91
90	742552.07	263783.85
91	742549.41	263780.87
92	742550.49	263779.91
93	742543.61	263772.19
94	742542.52	263773.16
95	742539.86	263770.17
96	742540.93	263769.22
97	742533.72	263761.25
98	742532.69	263762.16
99	742530.03	263759.18
100	742531.04	263758.28
101	742524.24	263750.75
102	742523.26	263751.61
103	742520.60	263748.63
104	742521.56	263747.78
105	742515.23	263740.77
106	742514.22	263741.66
107	742511.58	263738.66
108	742512.55	263737.80
109	742503.06	263727.30
110	742502.35	263726.49
111	742503.19	263725.75
112	742505.62	263722.47
113	742518.30	263710.82
114	742517.41	263709.72
115	742545.87	263684.35
116	742498.97	263631.29
117	742501.66	263628.29
118	742551.51	263684.69
119	742542.21	263692.97

120	742553.09	263705.05
121	742553.81	263704.39
122	742556.53	263707.32
123	742555.77	263708.03
124	742562.61	263715.61
125	742563.52	263714.81
126	742566.17	263717.80
127	742565.28	263718.59
128	742571.84	263725.86
129	742572.72	263725.08
130	742575.38	263728.07
131	742574.52	263728.83
132	742583.37	263738.67
133	742584.26	263737.90
134	742586.87	263740.94
135	742586.05	263741.64
136	742590.85	263746.97
137	742591.69	263746.23
138	742594.34	263749.23
139	742593.53	263749.94
140	742600.60	263757.79
141	742601.39	263757.08
142	742604.07	263760.05
143	742603.28	263760.77
144	742609.95	263768.17
1	742610.73	263767.47

**Условные обозначения:**

-  - граница публичного сервитута
-  - установленная граница муниципального образования
-  - установленная граница населенного пункта
-  - граница земельного участка
-  - характерная точка границы публичного сервитута
- :268** - кадастровый номер земельного участка
- 71:30:020621** - номер кадастрового квартала