



Администрация города Тулы

РАСПОРЯЖЕНИЕ

от 26.12.2023 № 1/8179-п

Об установлении публичного
сервитута

В соответствии со статьями 23, 39.37 Земельного Кодекса Российской Федерации, постановлением администрации города Тулы от 07.11.2023 № 588 «Об утверждении документации по планировке территории (проект планировки и проект межевания) линейного объекта: «Газопровод межпоселковый к д. Пощанки, д. Занино муниципального образования город Тула Тульской области», на основании ходатайства общества с ограниченной ответственностью «Газпром газификация» об установлении публичного сервитута, Устава муниципального образования город Тула:

1. Установить публичный сервитут сроком на 10 лет в интересах общества с ограниченной ответственностью «Газпром газификация» (ИНН 7813655197, ОГРН 1217800107744) в целях строительства и эксплуатации линейного объекта системы газоснабжения «Газопровод межпоселковый к д. Пощанки, д. Занино муниципального образования город Тула Тульской области» на часть земельного участка с кадастровым номером 71:14:040101:17, расположенного по адресу: Тульская обл., муниципальное образование г. Тула, в/г Берники, а также на территории земель, государственная собственность на которые не разграничена, местоположение: Тульская область, муниципальное образование г. Тула, д. Занино.

2. Утвердить границы публичного сервитута (приложение № 1).

3. Использование земельных участков, указанных в пункте 1 настоящего распоряжения, и расположенных на них объектов недвижимого имущества в соответствии с их разрешенным использованием будет невозможно

008795

или существенно затруднено в связи с осуществлением публичного сервитута в течение 11 месяцев.

4. Порядок установления зон с особыми условиями использования территорий и содержание ограничений прав на земельные участки определен постановлением Правительства Российской Федерации от 20.11.2000 № 878 «Об утверждении Правил охраны газораспределительных сетей».

5. Утвердить график выполнения работ при осуществлении строительства и эксплуатации линейного объекта системы газоснабжения и его неотъемлемых технологических частей местного значения: «Газопровод межпоселковый к д. Площанки, д. Занино муниципального образования город Тула Тульской области» (приложение № 2).

6. Установить, что порядок расчета и внесения платы за публичный сервитут в отношении земель или земельных участков, находящихся в государственной или муниципальной собственности и не предоставленных гражданам или юридическим лицам, осуществляется в соответствии со статьей 39.46 Земельного Кодекса Российской Федерации (приложение № 3).

7. Обществу с ограниченной ответственностью «Газпром газификация»:

- не позднее шести месяцев со дня издания настоящего распоряжения внести единовременным платежом плату за публичный сервитут в размере, установленном статьей 39.46 Земельного Кодекса Российской Федерации в отношении земель и земельных участков, находящихся в государственной или муниципальной собственности и не предоставленных гражданам или юридическим лицам;

- заключить с правообладателями земельных участков, указанных в пункте 1 настоящего распоряжения, соглашение об осуществлении публичного сервитута;

- привести земельные участки, указанные в пункте 1 настоящего распоряжения, в состояние, пригодное для их использования в соответствии с разрешенным использованием, в срок не позднее чем три месяца после завершения деятельности, для обеспечения которой установлен публичный сервитут.

8. Управлению градостроительства и архитектуры администрации города Тулы в течение пяти рабочих дней со дня принятия распоряжения об установлении публичного сервитута направить копию настоящего распоряжения:

- в орган, осуществляющий регистрацию прав;

- обществу с ограниченной ответственностью «Газпром газификация» (ИНН 7813655197, ОГРН 1217800107744), а также, направить сведения

о лицах, являющихся правообладателями земельного участка, сведения о лицах, подавших заявления об учете их прав (обременений прав) на земельный участок, способах связи с ними; копии документов, подтверждающих права указанных лиц на земельный участок.

9. Разместить распоряжение на официальном сайте администрации города Тулы в информационно – телекоммуникационной сети «Интернет».

10. распоряжение вступает в силу со дня подписания.

Начальник управления
градостроительства и архитектуры
администрации города Тулы



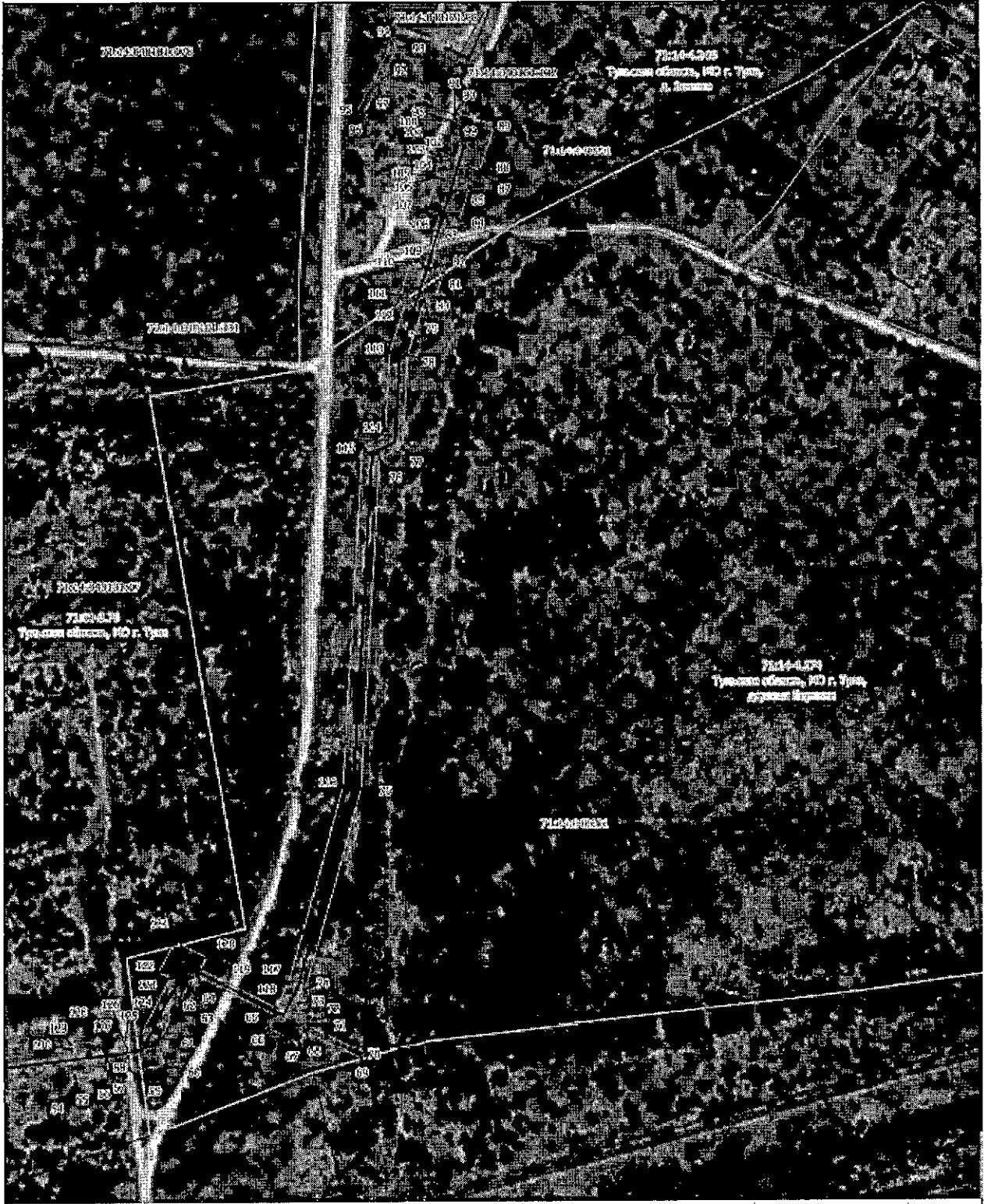
Е.В. Макарова

Выносной лист № 1



Масштаб 1:2500

Выносной лист № 2



Масштаб 1:2000

Ведомость координат поворотных точек







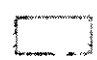
@ 125767		
Обозначение характерных точек границ	Координаты. м	
	X	Y
1	754895.36	238281.72
2	754897.83	238292.22
3	754917.30	238287.64
4	754912.72	238268.17
5	754899.57	238271.26
6	754895.45	238253.74
7	754904.70	238251.57
8	754900.12	238232.10
9	754894.77	238233.36
10	754880.69	238173.49
11	754883.35	238172.87
12	754887.71	238159.85
13	754876.60	238156.12
14	754863.87	238102.01
15	754864.51	238071.89
16	754937.88	238016.24
17	754948.18	238016.49
18	754948.87	237988.00
19	754937.29	237987.72
20	754936.84	237979.66
21	754928.25	237979.59
22	754927.55	237987.48
23	754924.88	237987.42
24	754924.25	238013.41
25	754854.12	238066.59
26	754853.35	238103.12
27	754884.55	238235.76
28	754880.65	238236.68
29	754885.23	238256.15
30	754891.56	238254.66
31	754895.68	238272.18
32	754893.25	238272.75
33	754894.44	238277.83
34	754877.90	238281.72
35	754875.61	238271.98
36	754856.14	238276.56

37	754858.43	238286.30
38	754855.52	238286.98
39	754856.43	238290.88
40	754859.35	238290.19
41	754860.72	238296.03
42	754872.40	238293.28
43	754893.48	238382.91
44	754906.32	238445.31
45	754932.17	238560.79
46	754964.04	238691.68
47	754978.25	238750.02
48	754981.03	238761.46
49	754988.05	238790.29
50	754987.46	238790.48
51	754993.15	238812.03
52	754983.48	238814.58
53	754989.56	238837.61
54	754995.99	238892.77
55	755000.39	238892.26
56	755002.71	238912.13
57	755010.66	238911.20
58	755012.11	238923.62
59	755004.16	238924.54
60	755006.48	238944.41
61	755023.54	238942.42
62	755053.01	238957.50
63	755052.07	238959.33
64	755059.19	238962.98
65	755035.95	239008.38
66	755028.83	239004.73
67	755019.72	239022.54
68	755026.84	239026.18
69	755010.22	239058.67
70	755013.78	239060.49
71	755030.40	239028.00
72	755037.53	239031.65
73	755042.62	239021.69
74	755050.79	239025.87
75	755167.33	239058.79
76	755359.29	239070.32
77	755366.05	239083.84
78	755419.30	239087.03

79	755450.13	239096.82
80	755448.46	239102.06
81	755467.52	239108.12
82	755469.95	239100.49
83	755499.49	239109.88
84	755497.07	239117.50
85	755516.13	239123.55
86	755517.79	239118.31
87	755529.06	239121.89
88	755526.57	239129.74
89	755553.73	239138.37
90	755560.99	239115.50
91	755559.34	239114.97
92	755580.88	239072.45
93	755598.42	239081.93
94	755600.32	239078.41
95	755561.61	239057.49
96	755559.71	239061.01
97	755577.36	239070.55
98	755555.48	239113.75
99	755554.63	239113.47
100	755556.42	239106.27
101	755550.09	239102.63
102	755546.87	239111.01
103	755533.83	239106.87
104	755532.24	239111.88
105	755520.97	239108.31
106	755522.18	239104.49
107	755503.12	239098.44
108	755500.70	239106.06
109	755471.16	239096.68
110	755473.58	239089.06
111	755454.52	239083.00
112	755453.31	239086.82
113	755421.24	239076.63
114	755372.73	239073.72
115	755365.97	239060.20
116	755169.09	239048.38
117	755054.64	239016.05
118	755040.28	239008.70
119	755062.75	238964.80
120	755069.87	238968.45

121	755078.98	238950.64
122	755061.18	238941.53
123	755057.79	238948.15
124	755025.10	238931.42
125	755024.03	238922.23
126	755016.08	238923.15
127	755014.63	238910.73
128	755022.58	238909.81
129	755020.26	238889.94
130	755016.29	238890.41
131	755009.62	238833.31
132	754972.21	238691.56
133	754916.58	238443.10
134	754903.74	238380.65
135	754881.25	238285.04
1	754895.36	238281.72

Условные обозначения:

-  - граница публичного сервитута
-  - границы кадастровых кварталов
- 71:14:040101** - номера кадастровых кварталов
-  - границы земельных участков
- 71:14:040101:17** - кадастровые номера земельных участков
-  - проектное местоположение инженерного сооружения
-  - характерная точка границы публичного сервитута
-  - установленные границы административно-территориальных образований (граница населенных пунктов)
-  - область выносного листа
- 23** - номер выносного листа

Начальник управления
градостроительства и архитектуры
администрации города Тулы



Е.В. Макарова

Приложение № 2
к распоряжению администрации города Тулы
от 26.12.2023 № 1/8179-р

График выполнения работ при осуществлении строительства и эксплуатации линейного объекта системы газоснабжения и его неотъемлемых технологических частей местного значения: «Газопровод межпоселковый к д. Площанки, д. Занино муниципального образования город Тула Тульской области»												
Виды работ	2024											декабрь 2024 - декабрь 2033
	январь	февраль	март	апрель	май	июнь	июль	август	сентябрь	октябрь	ноябрь	
Строительно-монтажные работы по линейному объекту системы газоснабжения и его неотъемлемых технологических частей местного значения	X	X	X	X	X	X	X	X	X	X	X	X
Строительно-монтажные работы по линейному объекту системы газоснабжения и его неотъемлемых технологических частей местного значения Тульской области»												X

Начальник управления
градостроительства и архитектуры
администрации города Тулы



Е.В. Макарова

Приложение № 3
к распоряжению администрации города Тулы
от 26.12.2023 № 1/8142/Р

Порядок расчета и внесения платы за публичный сервитут
в отношении земель или земельных участков, находящихся в государственной
или муниципальной собственности и не предоставленных гражданам
или юридическим лицам

Расчет платы за публичный сервитут осуществляется по формуле:

$$P = KC * PR * PL / 12 \text{ месяцев} * C,$$

где:

P – размер платы за публичный сервитут (руб.);

KC – средний уровень кадастровой стоимости земельного участка за 1 кв.м (руб.) (Постановление Правительства Тульской области от 16.11.2022 № 719 (ред. от 01.11.2023) «Об утверждении результатов определения кадастровой стоимости земельных участков на территории Тульской области»);

PR – процент от среднего показателя кадастровой стоимости земель за год использования части земельного участка – 0,01%;

PL – площадь части земельного участка в установленных границах публичного сервитута (кв.м);

C – срок публичного сервитута (месяцев).

Плата за публичный сервитут вносится единовременным платежом не позднее шести месяцев со дня принятия решения об установлении публичного сервитута путем перечисления денежных средств по следующим реквизитам:

ИНН 7107030032 КПП 710701001

УФК по Тульской области (администрация муниципального образования город Тула) л/с 04663014860

р/с 03100643000000016600

ОТДЕЛЕНИЕ ТУЛА БАНКА РОССИИ// УФК по Тульской области г. Тула
кор/с 40102810445370000059

БИК 017003983

КБК 85311105312040000120

ОКТМО 70701000

В платежном поручении необходимо заполнить:

КБК (поле 104), ОКТМО (поле 105), статус платежа 08 (поле 101).

Если в отношении земельных участков и (или) земель кадастровая стоимость не определена, размер платы за публичный сервитут рассчитывается в соответствии с пунктами 3 и 4 статьи 39.46 Земельного Кодекса Российской Федерации исходя из среднего уровня кадастровой стоимости земельных участков по, городскому округу.

Начальник управления
градостроительства и архитектуры
администрации города Тулы



Е.В. Макарова