



# Администрация города Тулы

## РАСПОРЯЖЕНИЕ

от 26.12.2023 № 1/8167-р

Об установлении публичного сервитута

В соответствии со статьями 23, 39.37 Земельного Кодекса Российской Федерации, постановлением администрации города Тулы от 02.11.2023 № 583 «Об утверждении документации по планировке территории (проект планировки и проект межевания) линейного объекта «Газопровод межпоселковый к д. Гнездино, с. Бушово, д. Долматовка города Тулы Тульской области», на основании ходатайства общества с ограниченной ответственностью «Газпром газификация» об установлении публичного сервитута, Устава муниципального образования город Тула:

1. Установить публичный сервитут сроком на 10 лет в интересах общества с ограниченной ответственностью «Газпром газификация» (ИНН 7813655197, ОГРН 1217800107744) в целях строительства и эксплуатации линейного объекта системы газоснабжения «Газопровод межпоселковый к д. Гнездино, с. Бушово, д. Долматовка города Тулы Тульской области»:

- на часть земельного участка с кадастровым номером 71:14:020101:274, расположенного по адресу: Местоположение установлено относительно ориентира, расположенного за пределами участка. Ориентир дом. Участок находится примерно в 400 м, по направлению на юг от ориентира. Почтовый адрес ориентира: обл. Тульская, р-н Ленинский, с/пос. Рождественское, д. Долматовка, дом 2;

- на часть земельного участка с кадастровым номером 71:14:020101:1537, расположенного по адресу: Тульская область, Ленинский район, сельское поселение Рождественское, северо-западнее с. Бушово;

- на часть земельного участка с кадастровым номером 71:14:020101:232, расположенного по адресу: Местоположение установлено относительно ориентира, расположенного за пределами участка. Ориентир д. Гнездино. Участок находится примерно в 450 м, по направлению на север от ориентира.

009573

Почтовый адрес ориентира: обл. Тульская, р-н Ленинский, Рождественское сельское поселение, д. Гнездино;

- на часть земельного участка с кадастровым номером 71:14:020101:738, расположенного по адресу: Тульская область, Ленинский район, Рождественское сельское поселение, в 670 м северо-восточнее д. Гнездино;

- на часть земельного участка с кадастровым номером 71:14:020101:1699, расположенного по адресу: Тульская область, Ленинский район, сельское поселение Рождественское, северо-восточнее д. Гнездино;

- на часть земельного участка с кадастровым номером 71:14:020101:361, расположенного по адресу: обл. Тульская, р-н Ленинский, в 120 м восточнее д. Гнездино;

- на часть земельного участка с кадастровым номером 71:14:020101:363, расположенного по адресу: обл. Тульская, р-н Ленинский, с/п Рождественское, в 370 м северо-восточнее деревни Гнездино;

- на часть земельного участка с кадастровым номером 71:14:020101:362, расположенного по адресу: обл. Тульская, р-н Ленинский, с/п Рождественское, в 0,5 км северо-восточнее деревни Гнездино;

- на часть земельного участка с кадастровым номером 71:14:020201:2761, расположенного по адресу: Российская Федерация, Тульская область, Ленинский район, 333 м западнее д. Крюково;

- на территории земель, государственная собственность на которые не разграничена, местоположение: Тульская область, муниципальное образование г. Тула, д. Гнездино.

2. Утвердить границы публичного сервитута (приложение № 1).

3. Использование земельных участков, указанных в пункте 1 настоящего распоряжения, и расположенных на них объектов недвижимого имущества в соответствии с их разрешенным использованием будет невозможно или существенно затруднено в связи с осуществлением публичного сервитута в течение 11 месяцев.

4. Порядок установления зон с особыми условиями использования территорий и содержание ограничений прав на земельные участки определён постановлением Правительства Российской Федерации от 20.11.2000 № 878 «Об утверждении Правил охраны газораспределительных сетей».

5. Утвердить график выполнения работ при осуществлении строительства и эксплуатации линейного объекта системы газоснабжения: «Газопровод межпоселковый к д. Гнездино, с. Бушово, д. Долматовка города Тулы Тульской области» (приложение № 2).

6. Установить, что порядок расчета и внесения платы за публичный сервитут в отношении земель или земельных участков, находящихся в государственной или муниципальной собственности и не предоставленных гражданам или юридическим лицам, осуществляется в соответствии со статьей 39.46 Земельного Кодекса Российской Федерации (приложение №3).

7. Обществу с ограниченной ответственностью «Газпром газификация»:

- не позднее шести месяцев со дня издания настоящего распоряжения внести единовременным платежом плату за публичный сервитут в размере, установленном статьей 39.46 Земельного Кодекса Российской Федерации в отношении земель и земельных участков, находящихся в государственной или муниципальной собственности и не предоставленных гражданам или юридическим лицам;

- заключить с правообладателями земельных участков, указанных в пункте 1 настоящего распоряжения, соглашение об осуществлении публичного сервитута;

- привести земельные участки, указанные в пункте 1 настоящего распоряжения, в состояние, пригодное для их использования в соответствии с разрешенным использованием, в срок не позднее чем три месяца после завершения деятельности, для обеспечения которой установлен публичный сервитут.

8. Управлению градостроительства и архитектуры администрации города Тулы в течение пяти рабочих дней со дня принятия распоряжения об установлении публичного сервитута направить копию настоящего распоряжения:

- в орган, осуществляющий регистрацию прав;

- обществу с ограниченной ответственностью «Газпром газификация» (ИНН 7813655197, ОГРН 1217800107744), а также, направить сведения о лицах, являющихся правообладателями земельного участка, сведения о лицах, подавших заявления об учете их прав (обременений прав) на земельный участок, способах связи с ними, копии документов, подтверждающих права указанных лиц на земельный участок.

9. Разместить распоряжение на официальном сайте администрации города Тулы в информационно – телекоммуникационной сети «Интернет».

10. Распоряжение вступает в силу со дня подписания.

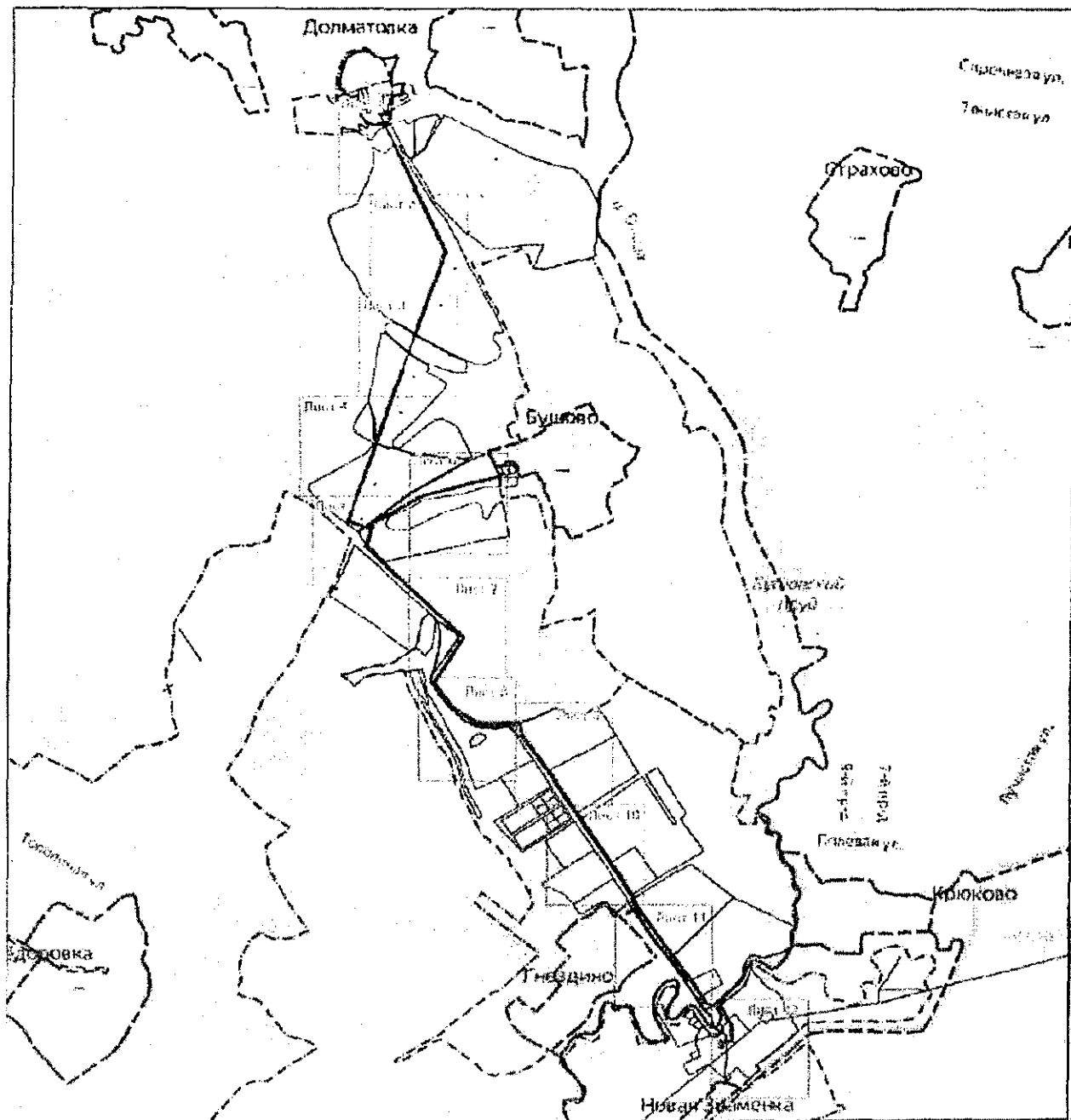
Начальник управления  
градостроительства и архитектуры  
администрации города Тулы



Е.В. Макарова

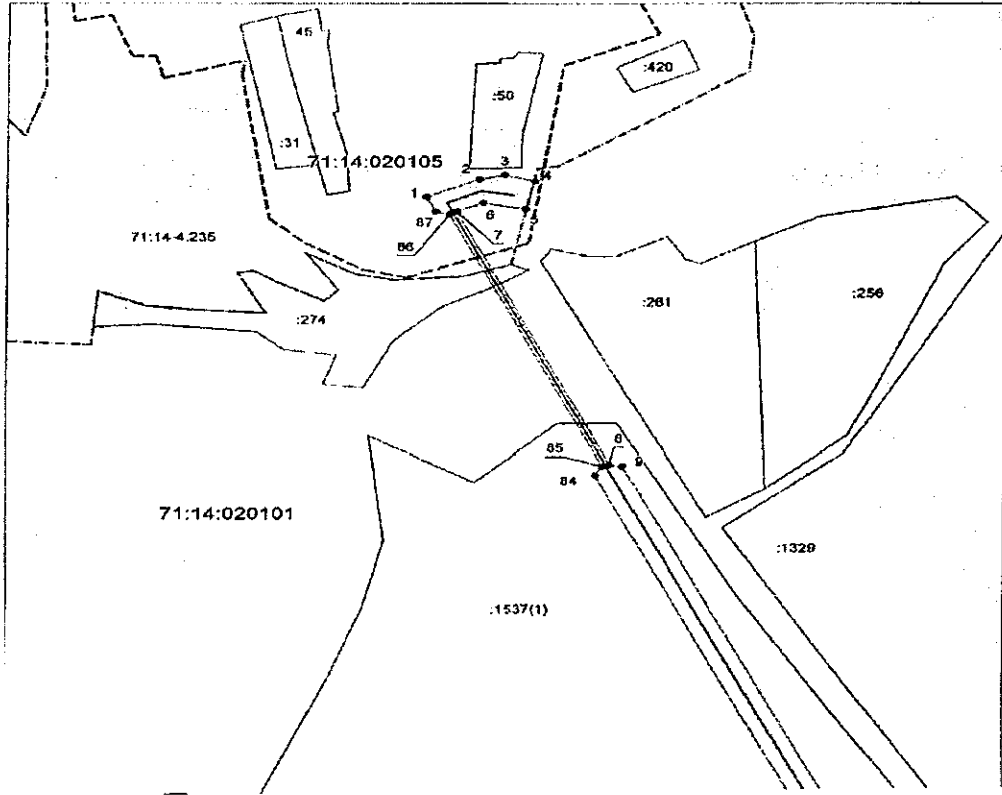
Приложение № 1  
к распоряжению администрации города Тулы  
от 26.12.2023 № 1/8167р

Границы публичного сервитута



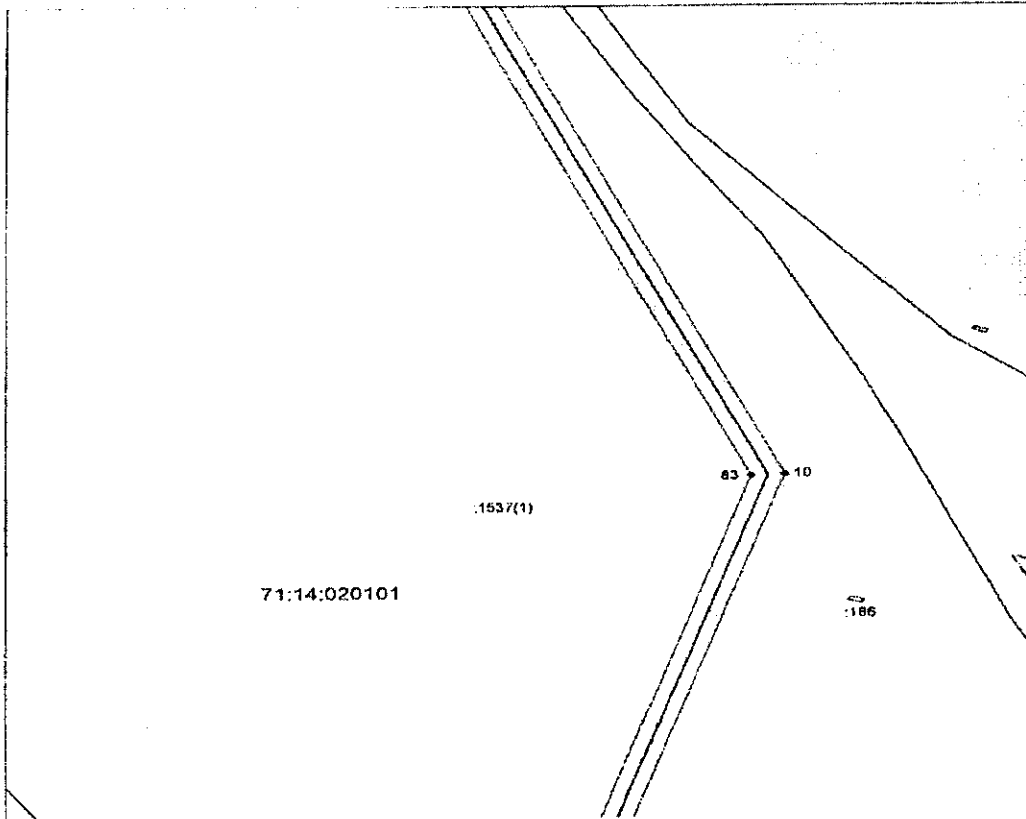
Масштаб 1:30000

Выносной лист № 1



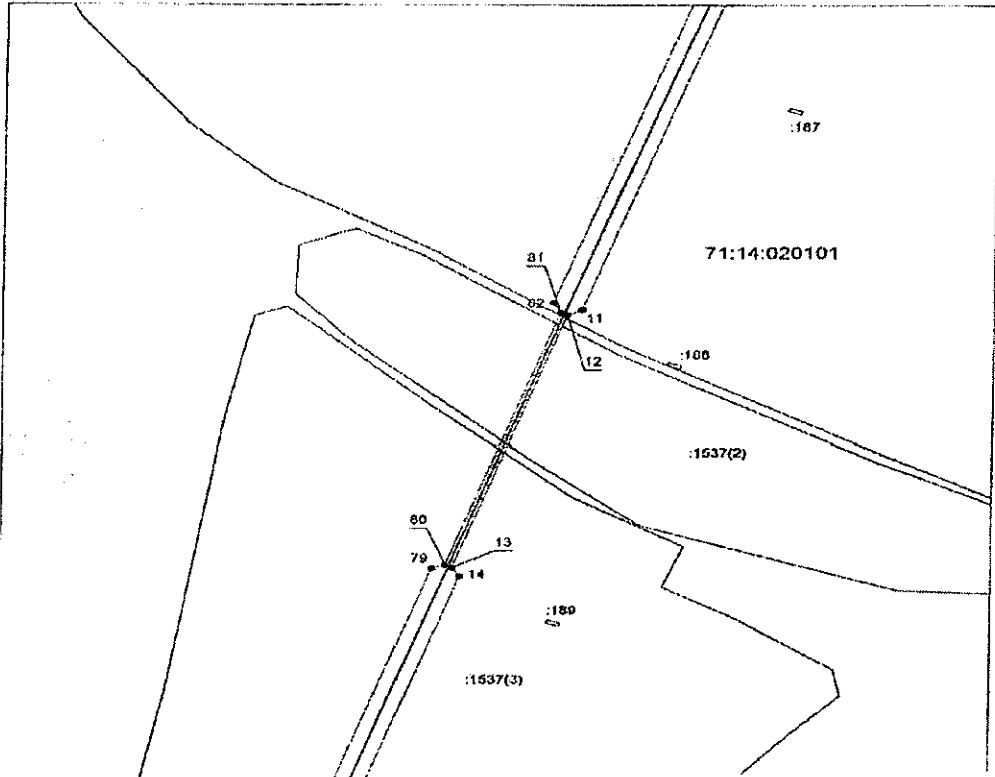
Масштаб 1:3000

Выносной лист № 2



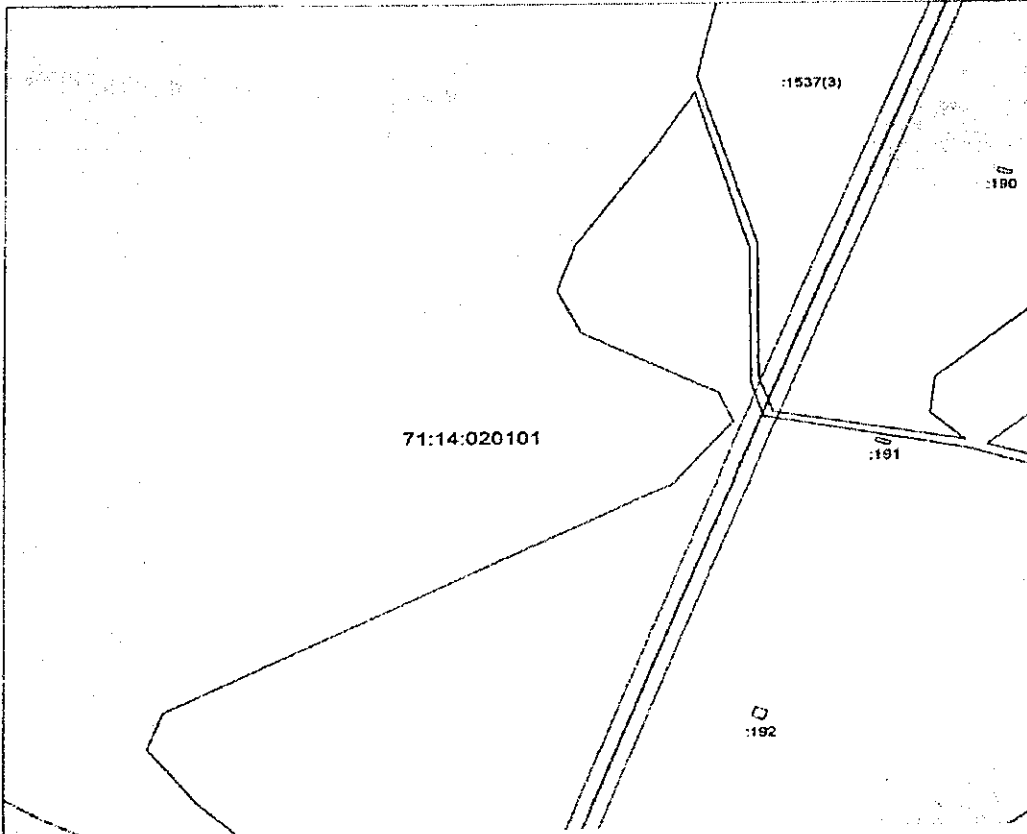
Масштаб 1:3000

Выносной лист № 3



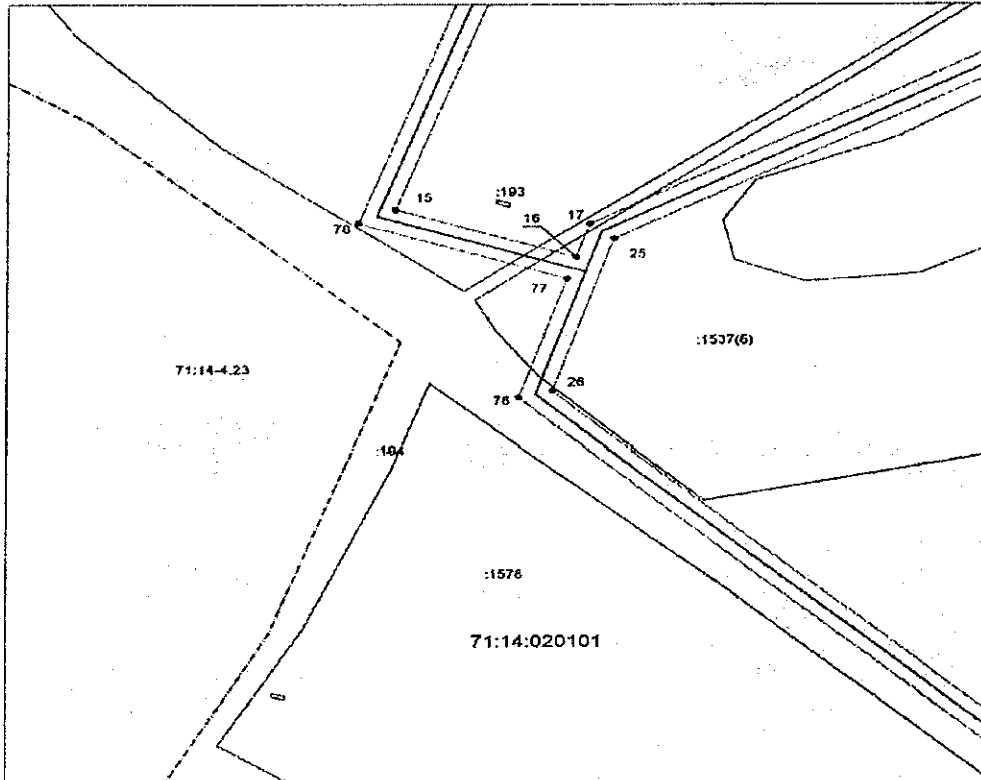
Масштаб 1:3000

Выносной лист № 4



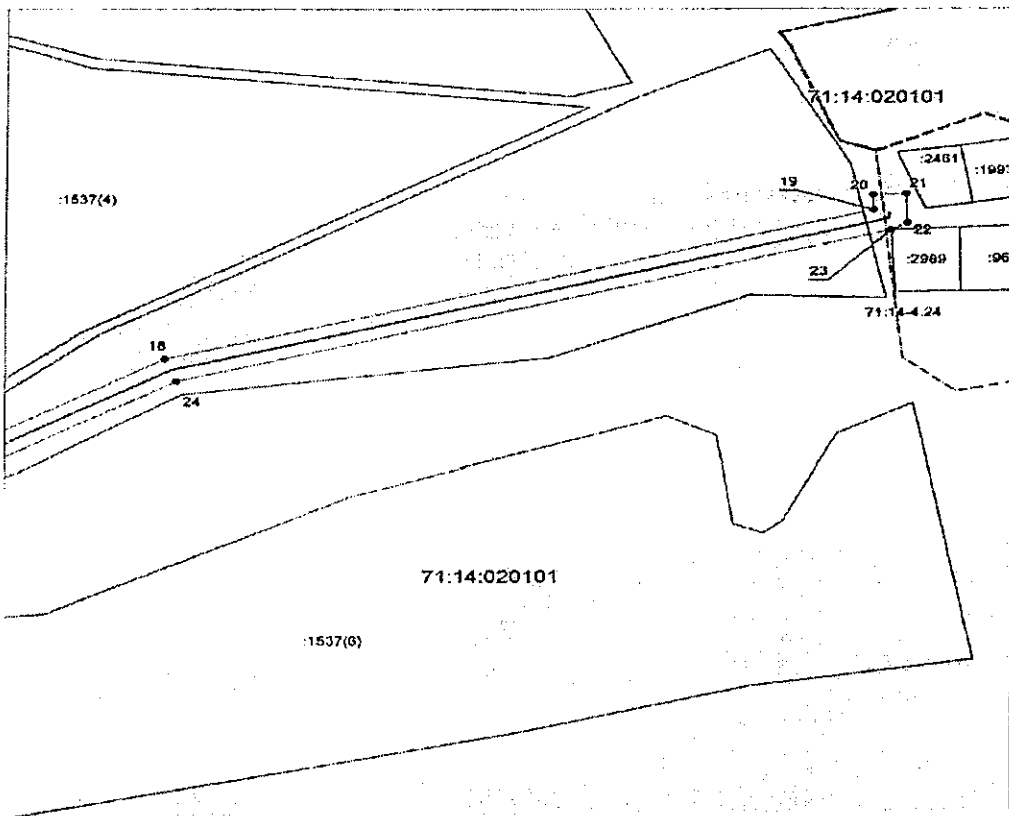
Масштаб 1:3000

Выносной лист № 5



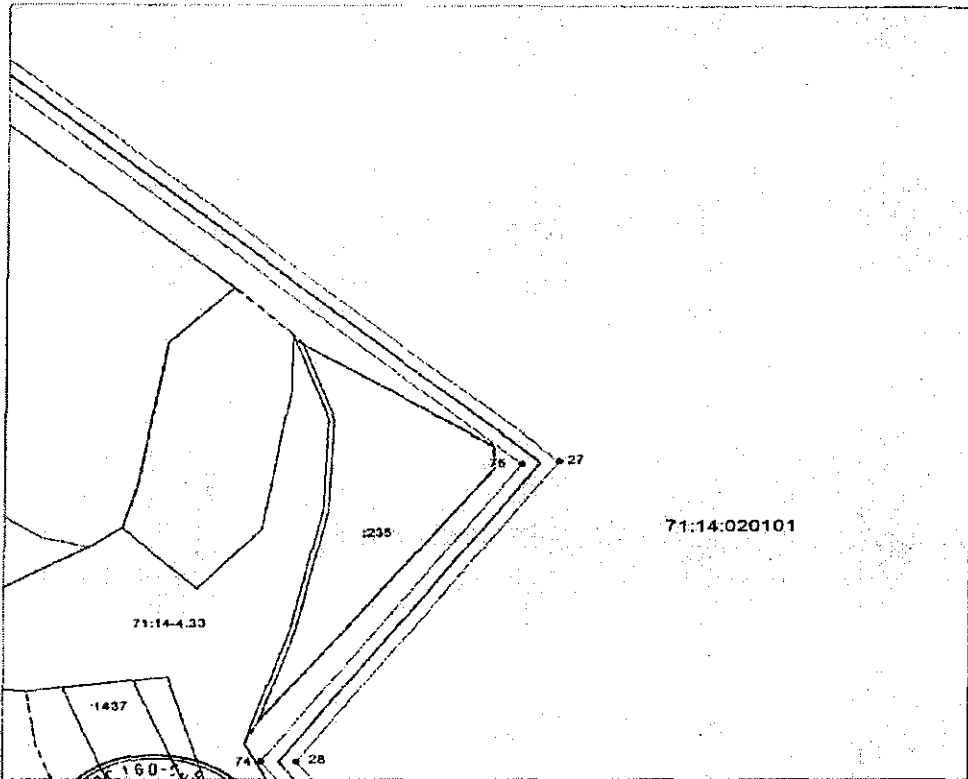
Масштаб 1:3000

Выносной лист № 6



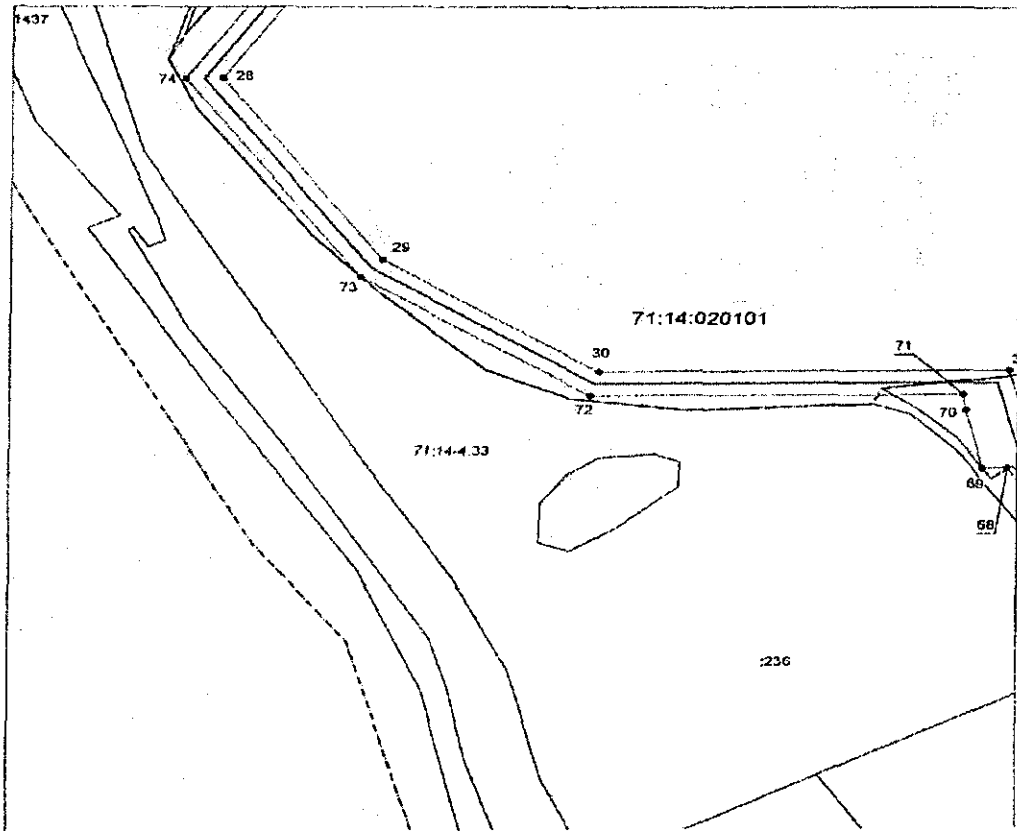
Масштаб 1:3000

Выносной лист № 7



Масштаб 1:3000

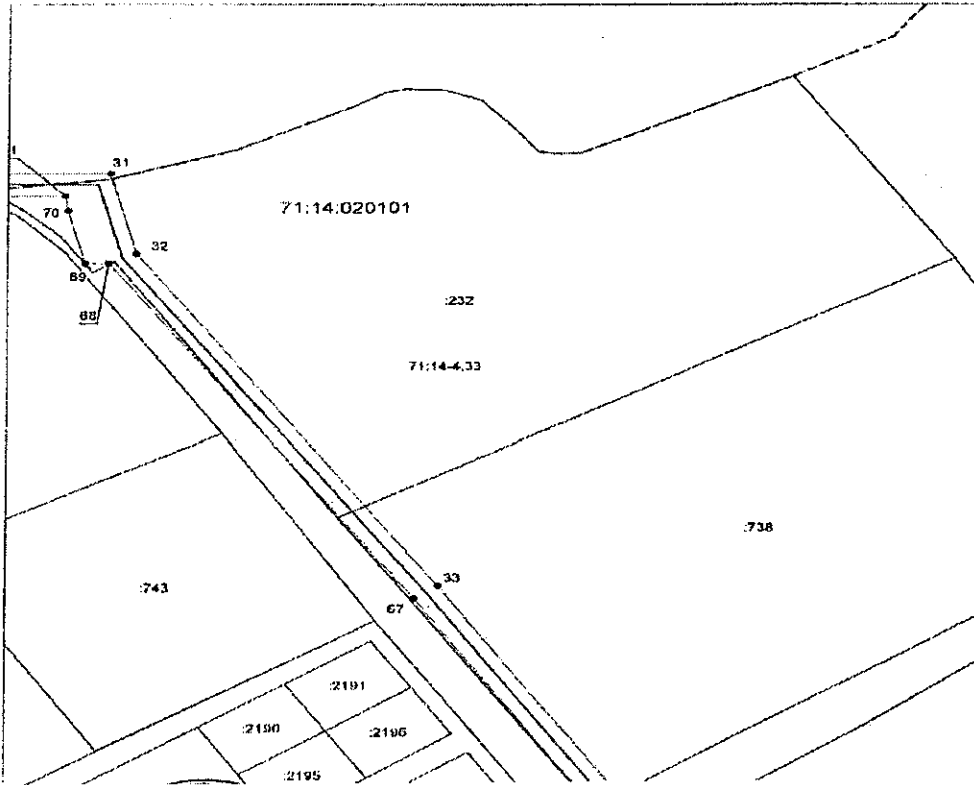
Выносной лист № 8



Масштаб 1:3000

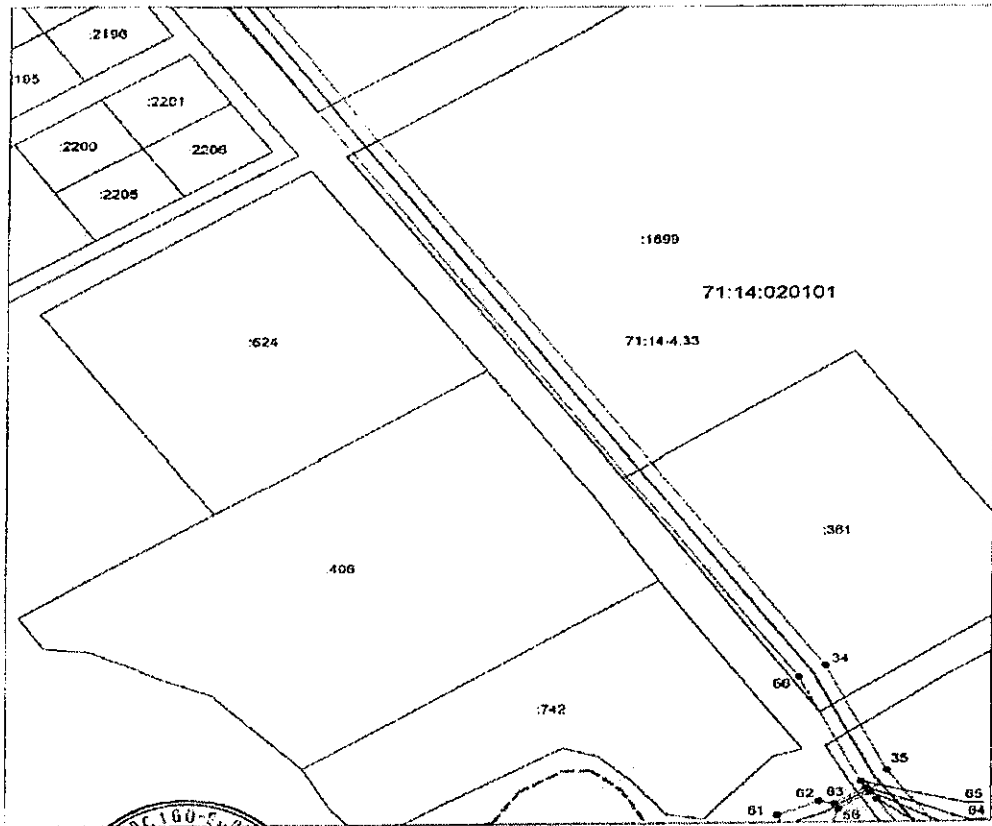


Выносной лист № 9



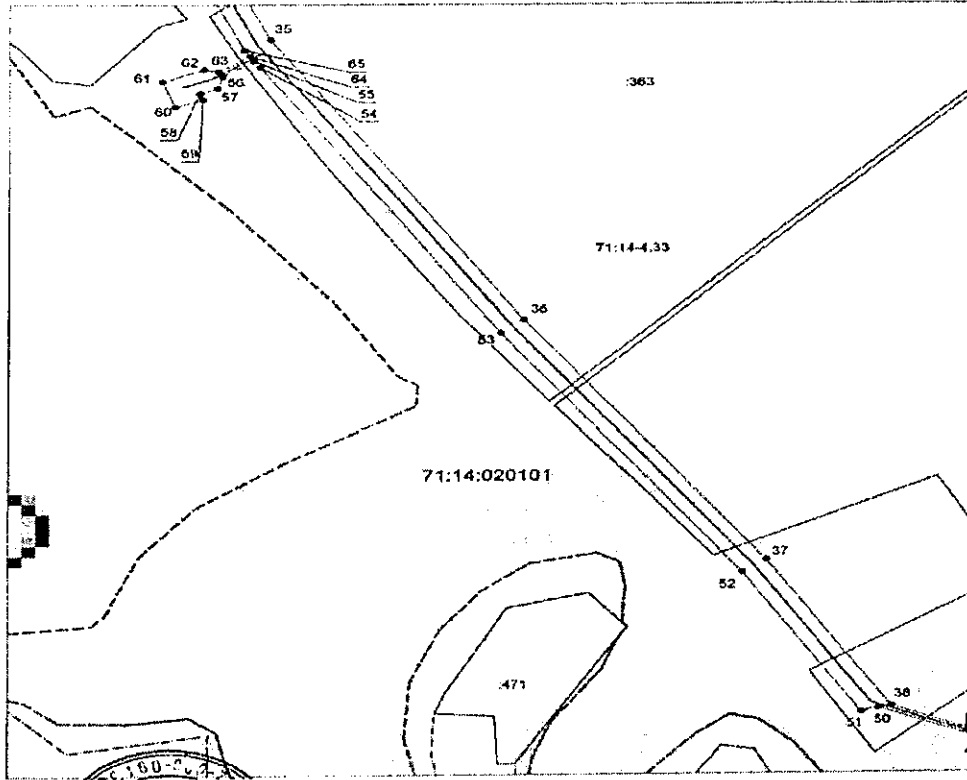
Масштаб 1:3000

Выносной лист № 10



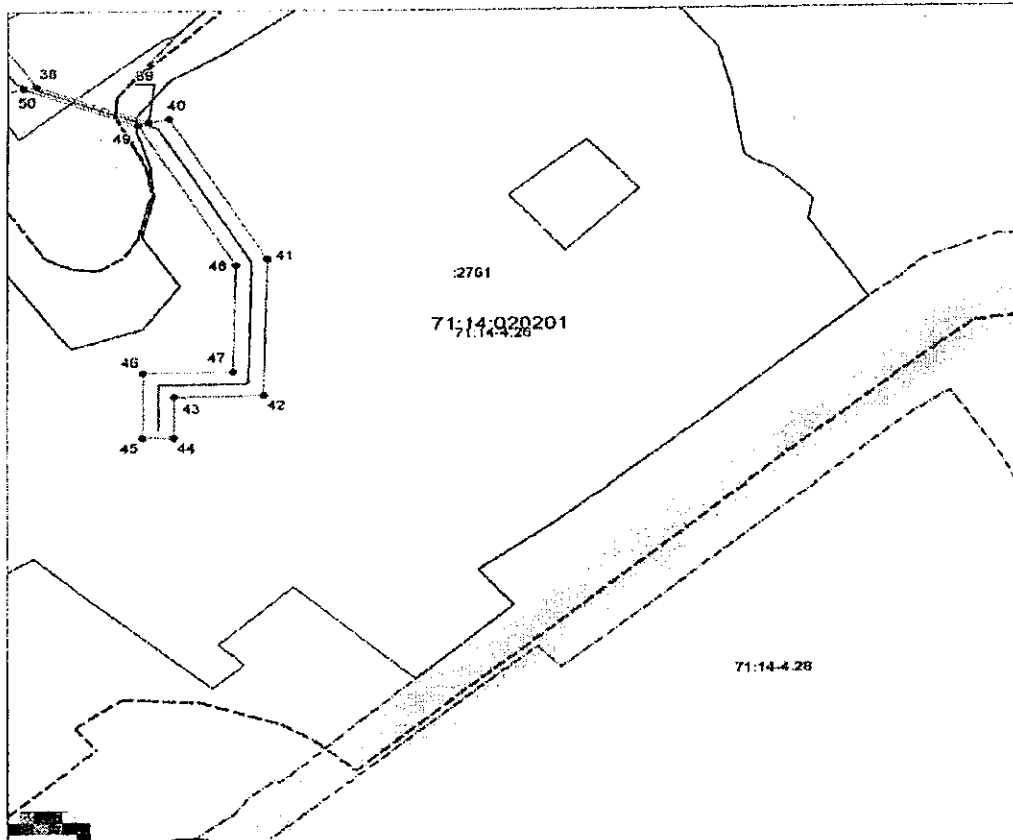
Масштаб 1:3000

Выносной лист № 11



Масштаб 1:3000

Выносной лист № 12



Масштаб 1:3000

## Ведомость координат поворотных точек

@ 125656		
Обозначение характерных точек границ	Координаты. м	
	X	Y
1	758691.00	268310.09
2	758703.31	268338.16
3	758706.38	268351.24
4	758702.03	268367.70
5	758682.34	268362.78
6	758686.70	268340.11
7	758680.53	268326.05
8	758504.92	268408.43
9	758503.96	268415.51
10	758008.45	268647.96
11	757602.89	268509.93
12	757599.18	268502.33
13	757421.72	268441.93
14	757415.66	268446.21
15	756668.65	268191.97
16	756634.70	268290.00
17	756658.48	268297.25
18	756795.17	268534.95
19	756895.58	268905.28
20	756905.92	268904.85
21	756906.64	268922.13
22	756886.36	268922.99
23	756881.89	268914.62
24	756780.27	268541.13
25	756647.76	268310.71
26	756540.81	268277.68
27	756082.12	268754.59
28	755863.43	268611.73
29	755743.08	268696.23
30	755667.74	268810.73
31	755668.46	269025.61
32	755610.37	269039.92
33	755373.22	269204.36
34	754831.60	269565.04
35	754758.80	269598.12
36	754552.65	269737.98
37	754377.12	269870.82
38	754268.72	269939.15

39	754244.72	269997.54
40	754246.96	270007.87
41	754154.96	270058.37
42	754065.10	270056.55
43	754064.41	270010.65
44	754037.18	270010.40
45	754037.40	269994.40
46	754080.17	269994.77
47	754080.87	270040.87
48	754150.99	270042.30
49	754242.69	269991.97
50	754267.22	269932.27
51	754264.62	269922.82
52	754368.01	269857.65
53	754543.33	269724.97
54	754738.52	269592.55
55	754743.48	269589.18
56	754732.02	269572.30
57	754722.84	269569.46
58	754719.19	269560.04
59	754714.59	269561.70
60	754709.07	269546.51
61	754728.15	269539.58
62	754737.10	269561.98
63	754735.42	269570.18
64	754746.79	269586.93
65	754750.95	269584.12
66	754823.81	269551.00
67	755364.23	269191.13
68	755603.69	269025.08
69	755603.60	269012.13
70	755641.85	269002.83
71	755652.38	269001.08
72	755651.72	268805.96
73	755731.39	268684.89
74	755863.11	268592.40
75	756079.77	268733.94
76	756536.12	268259.48
77	756619.40	268285.29
78	756658.74	268171.70
79	757421.36	268431.25
80	757423.74	268438.39
81	757600.74	268498.64
82	757608.08	268494.80

83	758007.50	268630.73
84	758497.44	268400.90
85	758503.64	268404.61
86	758678.92	268322.38
87	758680.55	268314.99
1	758691.00	268310.09

**Условные обозначения:**



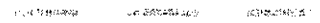
- граница публичного сервитута



- газопровод межпоселковый



- граница земельного участка



- граница кадастрового квартала



- характерная точка границы публичного сервитута

:134

- кадастровый номер земельного участка

71:01:010201

- номер кадастрового квартала



- установленная граница населенного пункта



- установленная граница муниципального образования



- область выносного листа

23

- номер выносного листа

Начальник управления  
градостроительства и архитектуры  
администрации города Тулы

Е.В. Макарова

Приложение № 2  
к распоряжению администрации города Тулы  
от 26.12.2023 № 1/81677

График выполнения работ при осуществлении строительства и эксплуатации линейного объекта системы газоснабжения: «Газопровод межпоселковый к д. Гнездино, с. Бушово, д. Долматовка города Тулы Тульской области»												
Виды работ	2024											июнь 2025 - июнь 2034
	июнь	июль	август	сентябрь	октябрь	ноябрь	декабрь	январь	февраль	март	апрель	
Строительно-монтажные работы по линейному объекту системы газоснабжения: «Газопровод межпоселковый к д. Гнездино, с. Бушово, д. Долматовка города Тулы Тульской области»	X	X	X	X	X	X	X	X	X	X	X	
Эксплуатация линейного объекта системы газоснабжения: «Газопровод межпоселковый к д. Гнездино, с. Бушово, д. Долматовка города Тулы Тульской области»												X

Начальник управления  
градостроительства и архитектуры  
администрации города Тулы



Е.В. Макарова

Приложение № 3  
к распоряжению администрации города Тулы  
от 26.12.2023 № 1/8167Ф

Порядок расчета и внесения платы за публичный сервитут  
в отношении земель или земельных участков, находящихся в государственной  
или муниципальной собственности и не предоставленных гражданам  
или юридическим лицам

Расчет платы за публичный сервитут осуществляется по формуле:

$$P = KC * PR * PL / 12 \text{ месяцев} * C,$$

где:

P – размер платы за публичный сервитут (руб.);

KC – средний уровень кадастровой стоимости земельного участка за 1 кв.м (руб.) (Постановление Правительства Тульской области от 16.11.2022 № 719 (ред. от 01.11.2023) «Об утверждении результатов определения кадастровой стоимости земельных участков на территории Тульской области»);

PR – процент от среднего показателя кадастровой стоимости земель за год использования части земельного участка – 0,01%;

PL – площадь части земельного участка в установленных границах публичного сервитута (кв.м);

C – срок публичного сервитута (месяцев).

Плата за публичный сервитут вносится единовременным платежом не позднее шести месяцев со дня принятия решения об установлении публичного сервитута путем перечисления денежных средств по следующим реквизитам:

ИНН 7107030032 КПП 710701001

УФК по Тульской области (администрация муниципального образования город Тула) л/с 04663014860

р/с 03100643000000016600

ОТДЕЛЕНИЕ ТУЛА БАНКА РОССИИ// УФК по Тульской области г. Тула

кор/с 40102810445370000059

БИК 017003983

КБК 85311105312040000120

ОКТМО 70701000

В платежном поручении необходимо заполнить:

КБК (поле 104), ОКТМО (поле 105), статус платежа 08 (поле 101).

Если в отношении земельных участков и (или) земель кадастровая стоимость не определена, размер платы за публичный сервитут рассчитывается

в соответствии с пунктами 3 и 4 статьи 39.46 Земельного Кодекса Российской Федерации исходя из среднего уровня кадастровой стоимости земельных участков по, городскому округу.

Начальник управления  
градостроительства и архитектуры  
администрации города Тулы



Е.В. Макарова