



# Администрация города Тулы

## РАСПОРЯЖЕНИЕ

от 14.02.2024 № 1/477-р

Об установлении публичного сервитута

В соответствии со статьями 23, 39.37 Земельного Кодекса Российской Федерации, постановлением администрации города Тулы от 24.11.2023 № 613 «Об утверждении документации по планировке территории (проект планировки и проект межевания) линейного объекта: «Газопровод межпоселковый к д. Рождество, д. Ефимово муниципального образования город Тула Тульской области», на основании ходатайства общества с ограниченной ответственностью «Газпром газификация» об установлении публичного сервитута, Устава муниципального образования город Тула:

1. Установить публичный сервитут сроком на 10 лет в интересах общества с ограниченной ответственностью «Газпром газификация» (ИНН 7813655197, ОГРН 1217800107744) в целях строительства и эксплуатации линейного объекта системы газоснабжения «Газопровод межпоселковый к д. Рождество, д. Ефимово муниципального образования город Тула Тульской области»:

- на часть земельного участка с кадастровым номером 71:14:040701:446, расположенного по адресу: Тульская область, Ленинский район, сельское поселение Федоровское, в 450 м юго-восточнее села Алешня дома № 19 по ул. Центральная;

- на часть земельного участка с кадастровым номером 71:14:040701:30, расположенного по адресу: Тульская область, Ленинский район, сельское поселение Федоровское в 500 м восточнее с. Алешня;

- на часть земельного участка с кадастровым номером 71:14:040701:130, расположенного по адресу: Местоположение установлено относительно ориентира, расположенного за пределами участка. Ориентир дом. Участок находится примерно в 480 м, по направлению на северо-запад от ориентира. Почтовый адрес ориентира: обл. Тульская, р-н Ленинский, с/пос. Федоровское, д. Рождество, дом 3;

000574

- на часть земельного участка с кадастровым номером 71:14:040701:140, расположенного по адресу: обл. Тульская, р-н Ленинский, Федоровское с/п, в 60 м северо-западнее д. Рождество;

- на часть земельного участка с кадастровым номером 71:14:040701:436, расположенного по адресу: Тульская область, Ленинский район, Тульское лесничество;

- на часть земельного участка с кадастровым номером 71:14:040701:34, расположенного по адресу: Местоположение установлено относительно ориентира, расположенного за пределами участка. Ориентир д. Ефимово. Участок находится примерно в примыкает, по направлению на юго-восток от ориентира. Почтовый адрес ориентира: обл. Тульская, р-н Ленинский, Федоровское сельское поселение, д. Ефимово;

- на территории земель, государственная собственность на которые не разграничена, расположенных в кадастровых кварталах 71:14:040801, 71:14:040807, 71:14:040701, 71:14:040702, местоположение: Тульская область, муниципальное образование г. Тула, с. Алешня.

2. Утвердить границы публичного сервитута (приложение № 1).

3. Использование земельных участков, указанных в пункте 1 настоящего распоряжения, и расположенных на них объектов недвижимого имущества в соответствии с их разрешенным использованием будет невозможно или существенно затруднено в связи с осуществлением публичного сервитута в течение 11 месяцев.

4. Порядок установления зон с особыми условиями использования территорий и содержание ограничений прав на земельные участки определен постановлением Правительства Российской Федерации от 20.11.2000 № 878 «Об утверждении Правил охраны газораспределительных сетей».

5. Утвердить график выполнения работ при осуществлении строительства и эксплуатации линейного объекта системы газоснабжения и его неотъемлемых технологических частей местного значения: «Газопровод межпоселковый к д. Рождество, д. Ефимово муниципального образования город Тула Тульской области» (приложение № 2).

6. Установить, что порядок расчета и внесения платы за публичный сервитут в отношении земель или земельных участков, находящихся в государственной или муниципальной собственности и не предоставленных гражданам или юридическим лицам, осуществляется в соответствии со статьей 39.46 Земельного Кодекса Российской Федерации (приложение № 3).

7. Обществу с ограниченной ответственностью «Газпром газификация»:

- не позднее шести месяцев со дня издания настоящего распоряжения внести единовременным платежом плату за публичный сервитут в размере, установленном статьей 39.46 Земельного Кодекса Российской Федерации в отношении земель и земельных участков, находящихся в государственной или муниципальной собственности и не предоставленных гражданам или юридическим лицам;

- заключить с правообладателями земельных участков, указанных в пункте 1 настоящего распоряжения, соглашение об осуществлении публичного сервитута;

- привести земельные участки, указанные в пункте 1 настоящего распоряжения, в состояние, пригодное для их использования в соответствии с разрешенным использованием, в срок не позднее чем три месяца после завершения деятельности, для обеспечения которой установлен публичный сервитут.

8. Управлению градостроительства и архитектуры администрации города Тулы в течение пяти рабочих дней со дня принятия распоряжения об установлении публичного сервитута направить копию настоящего распоряжения:

- в орган, осуществляющий регистрацию прав;  
- обществу с ограниченной ответственностью «Газпром газификация» (ИНН 7813655197, ОГРН 1217800107744), а также, направить сведения о лицах, являющихся правообладателями земельного участка, сведения о лицах, подавших заявления об учете их прав (обременений прав) на земельный участок, способах связи с ними, копии документов, подтверждающих права указанных лиц на земельный участок.

9. Разместить распоряжение на официальном сайте администрации города Тулы в информационно – телекоммуникационной сети «Интернет»

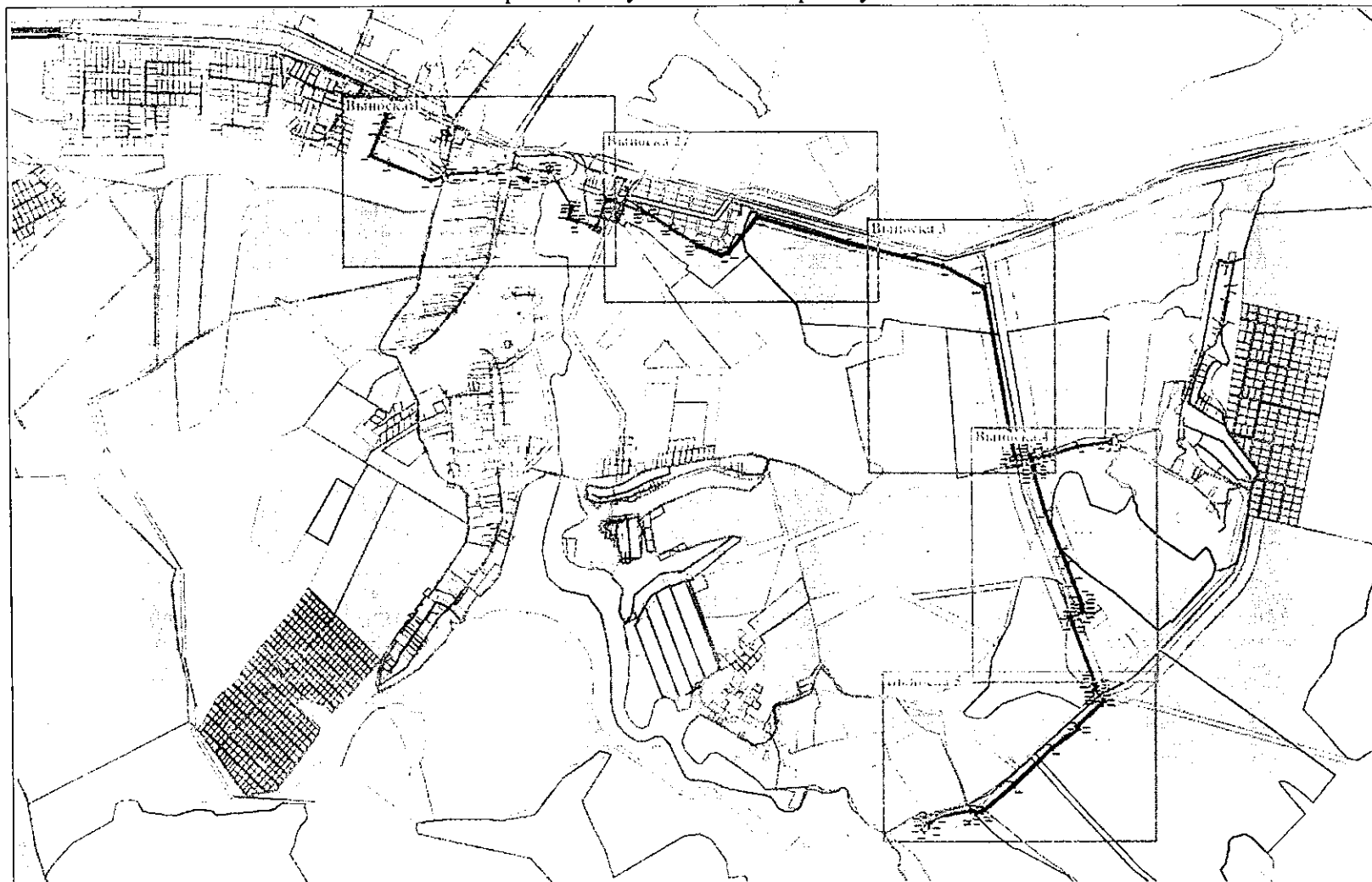
10. Распоряжение вступает в силу со дня подписания.

Первый заместитель  
главы администрации  
города Тулы



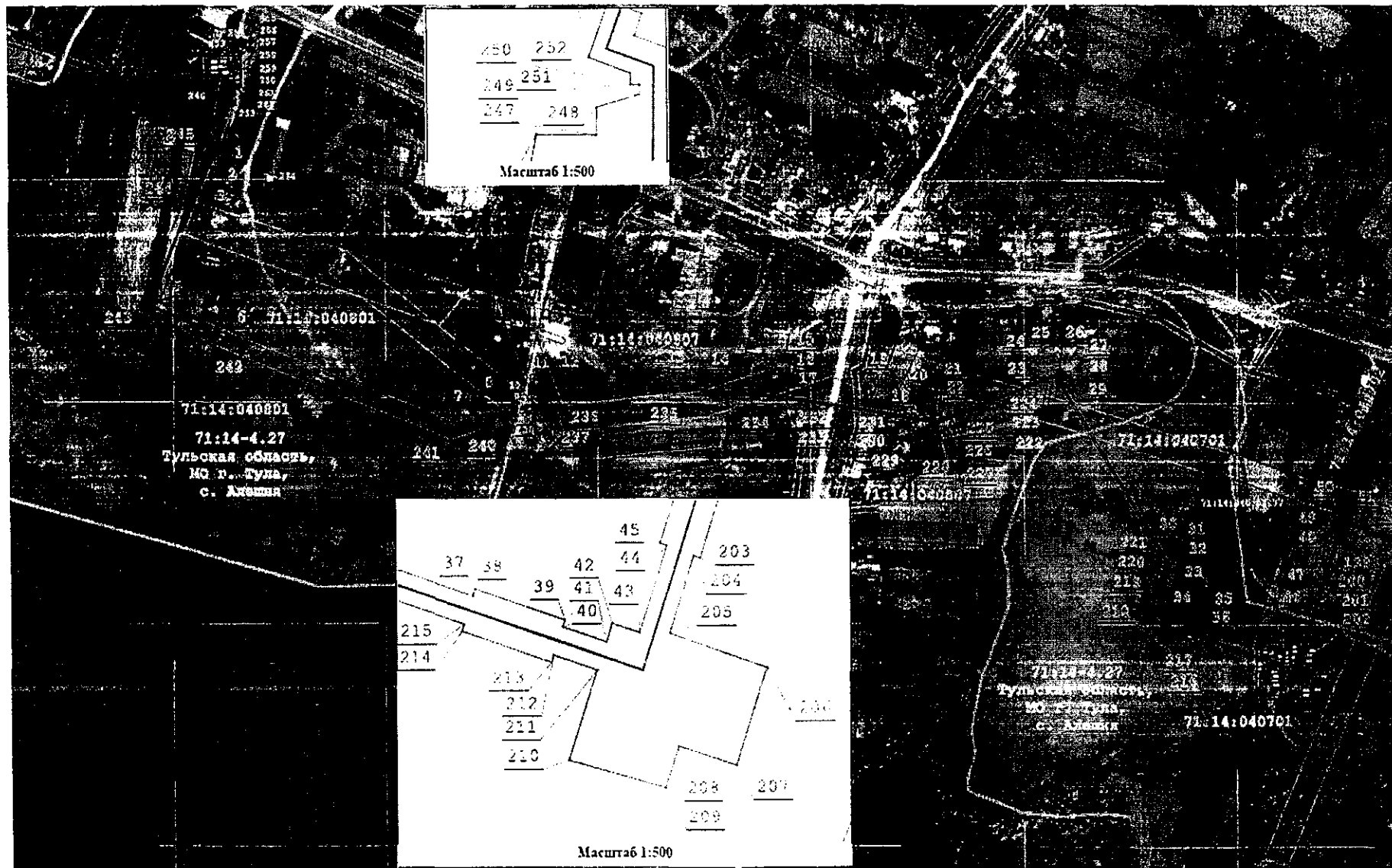
Д.О. Ярцев

Границы публичного сервитута



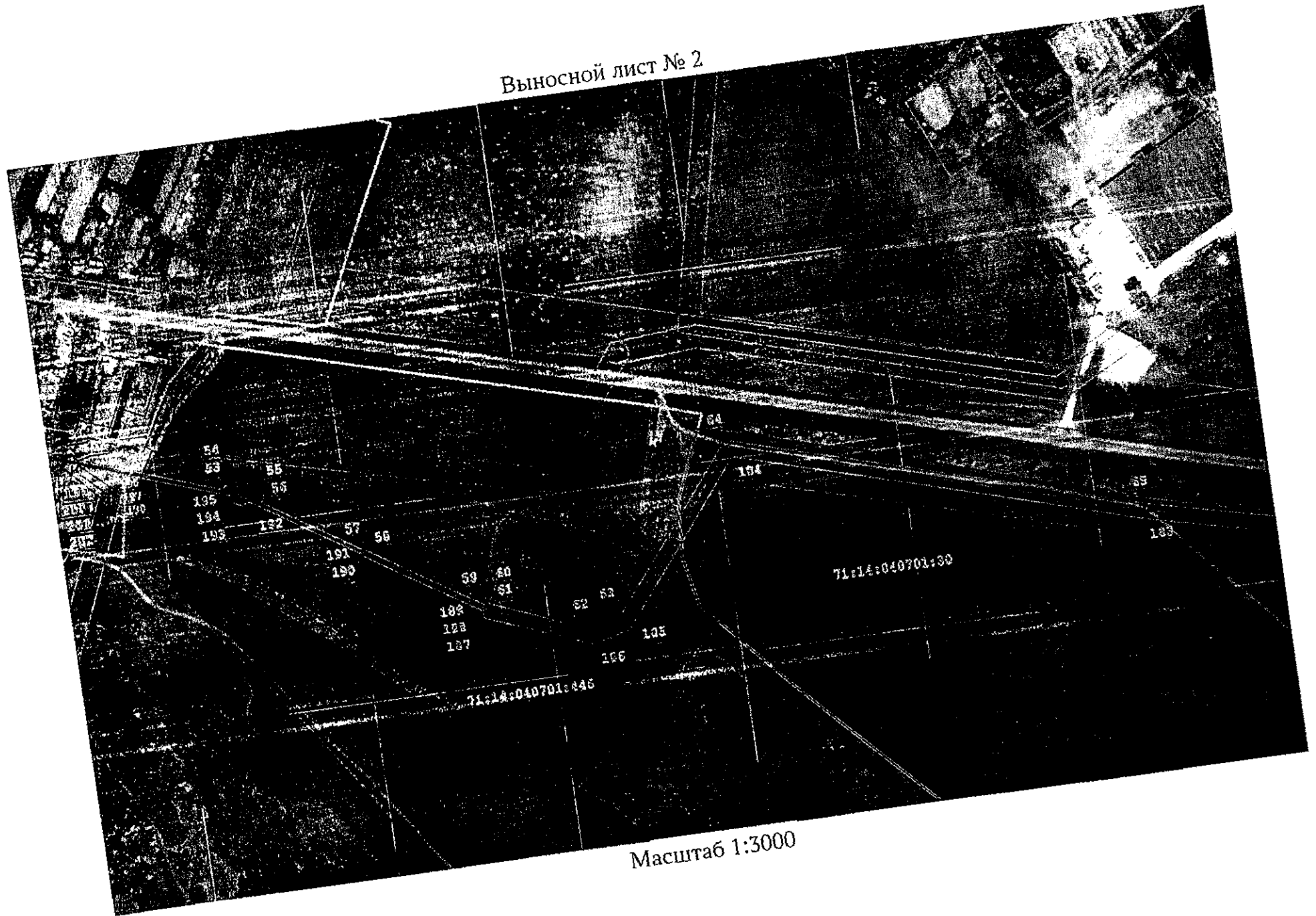
Масштаб 1:15000

Выносной лист № 1



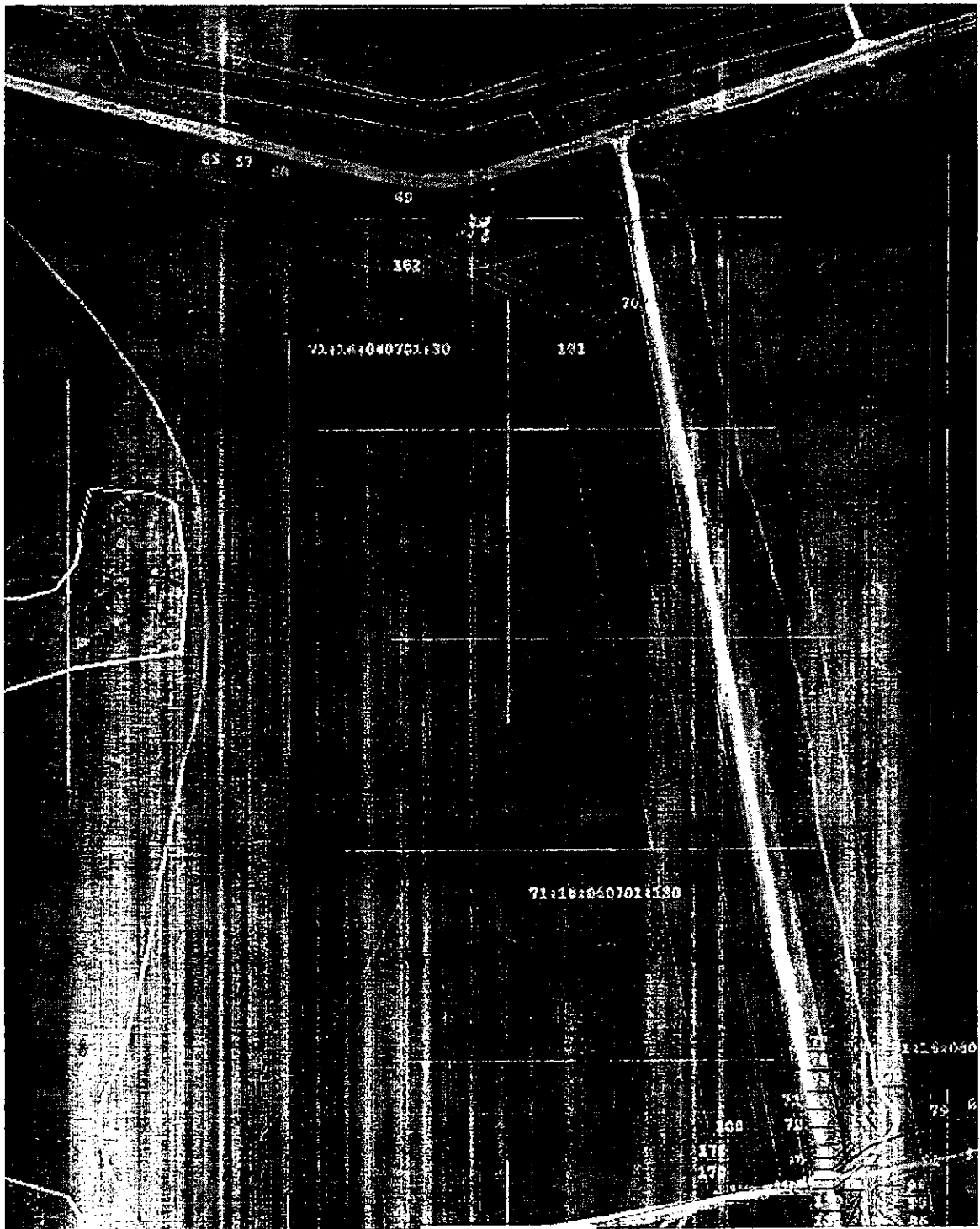
Масштаб 1:3000

Выносной лист № 2



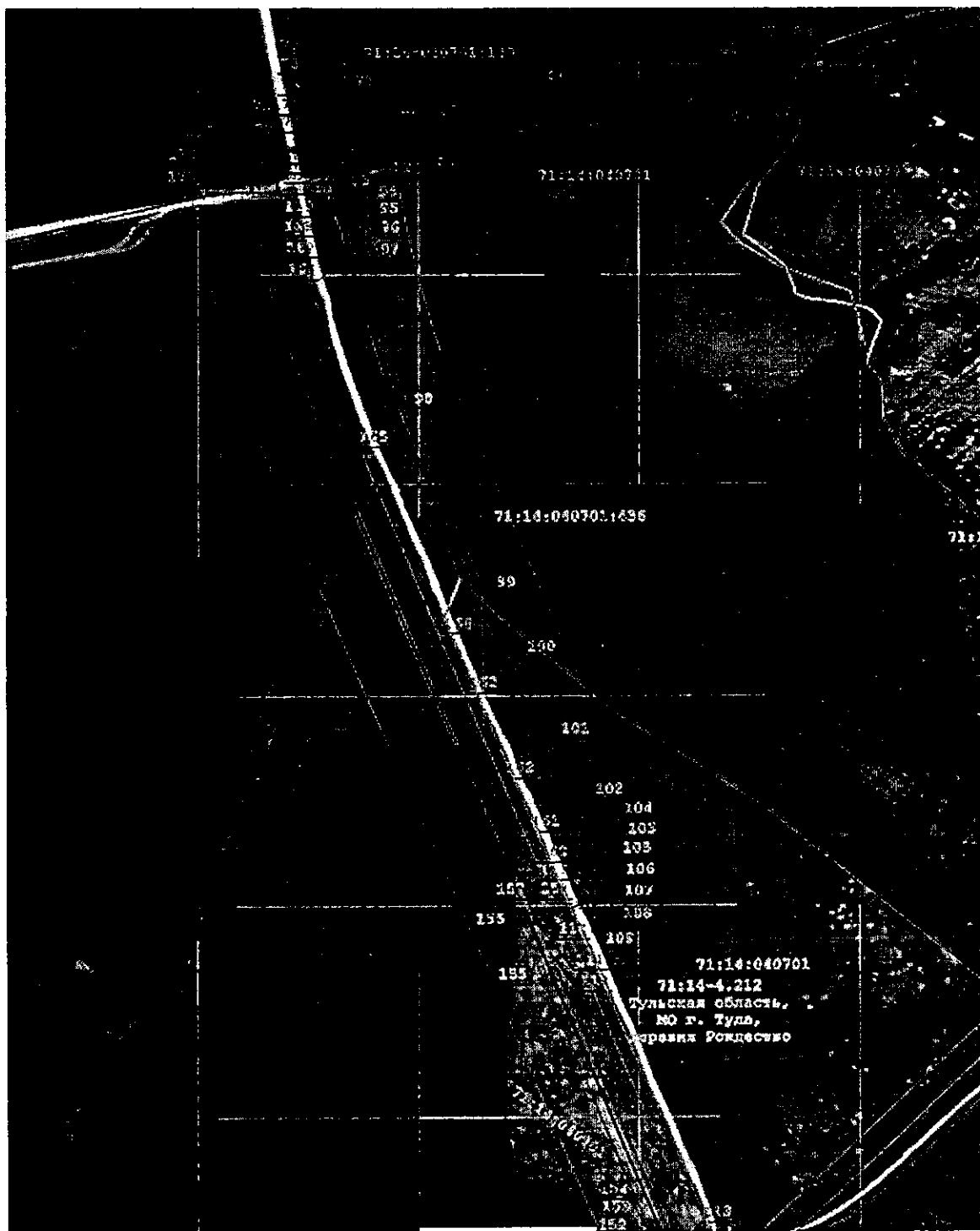
Масштаб 1:3000

Выносной лист № 3



Масштаб 1:3000

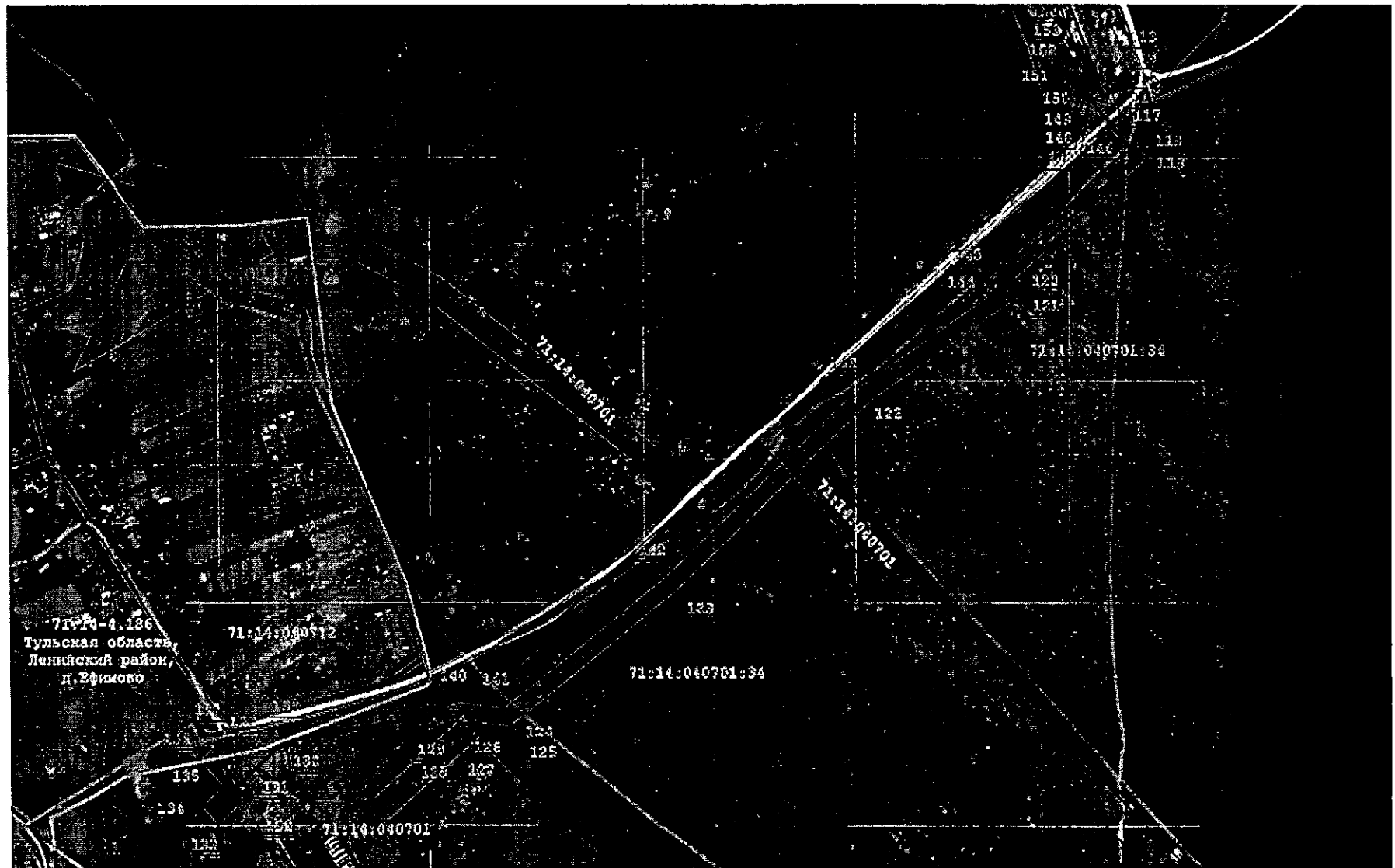
Выносной лист № 4



Масштаб 1:3000



Выносной лист № 5



Масштаб 1:3000

Ведомость координат поворотных точек

@ 127042		
Обозначение характерных точек границ	Координаты. м	
	X	Y
1	749998.32	238737.60
2	749975.69	238728.07
3	749957.71	238720.57
4	749935.07	238711.18
5	749868.98	238680.47
6	749838.41	238753.89
7	749771.46	238928.68
8	749783.93	238971.25
9	749780.10	238972.40
10	749786.86	238995.46
11	749790.69	238994.30
12	749798.28	239020.21
13	749804.41	239120.68
14	749800.13	239163.26
15	749797.18	239206.02
16	749796.70	239209.12
17	749792.74	239208.55
18	749774.22	239327.34
19	749778.18	239327.93
20	749777.06	239335.06
21	749777.67	239336.64
22	749773.91	239337.99
23	749807.54	239424.98
24	749818.09	239418.72
25	749824.37	239433.29
26	749816.51	239437.09
27	749820.66	239445.67
28	749808.03	239451.46
29	749803.10	239439.12
30	749660.36	239528.80
31	749662.53	239532.16
32	749656.57	239535.90
33	749643.83	239531.68
34	749614.36	239521.92
35	749603.91	239553.47
36	749600.95	239552.43

37	749580.97	239612.25
38	749581.92	239612.57
39	749577.72	239625.15
40	749576.77	239624.83
41	749574.73	239630.96
42	749577.22	239631.79
43	749575.97	239635.59
44	749587.71	239639.51
45	749588.03	239638.56
46	749620.59	239649.43
47	749620.27	239650.37
48	749678.66	239669.86
49	749680.02	239666.10
50	749697.69	239671.99
51	749689.78	239695.70
52	749686.81	239694.71
53	749641.36	239828.44
54	749646.01	239833.42
55	749627.67	239863.58
56	749623.72	239864.48
57	749567.51	239955.94
58	749568.36	239956.47
59	749501.67	240064.99
60	749504.18	240066.61
61	749501.87	240070.39
62	749466.22	240163.49
63	749474.32	240191.19
64	749623.11	240315.02
65	749512.41	240709.94
66	749452.50	240969.97
67	749447.51	240990.65
68	749447.71	240990.76
69	749420.28	241109.81
70	749330.66	241287.98
71	748636.94	241415.29
72	748633.01	241416.01
73	748643.69	241474.19
74	748647.64	241473.57
75	748650.12	241487.09
76	748651.82	241495.77
77	748665.86	241493.12
78	748671.26	241522.55
79	748641.86	241527.94

80	748647.13	241556.64
81	748684.72	241678.95
82	748703.87	241823.76
83	748709.90	241825.90
84	748717.83	241847.73
85	748694.22	241855.95
86	748685.26	241863.66
87	748684.27	241846.80
88	748684.11	241822.28
89	748690.26	241827.61
90	748670.99	241681.95
91	748633.50	241559.97
92	748620.38	241488.48
93	748597.63	241492.66
94	748598.37	241496.59
95	748594.62	241497.28
96	748581.82	241497.76
97	748547.46	241502.80
98	748408.37	241545.22
99	748246.71	241614.40
100	748195.58	241636.27
101	748126.08	241663.95
102	748054.81	241692.70
103	748032.04	241697.84
104	748031.79	241697.48
105	748027.83	241698.79
106	748018.16	241700.97
107	748004.51	241706.47
108	747998.99	241708.29
109	747994.09	241696.14
110	747996.88	241695.04
111	747978.96	241650.63
112	747954.26	241660.60
113	747698.72	241763.68
114	747687.66	241750.87
115	747685.22	241752.98
116	747684.57	241752.22
117	747645.41	241786.02
118	747648.07	241789.01
119	747637.84	241797.84
120	747535.94	241679.80
121	747524.60	241685.26
122	747442.93	241565.13

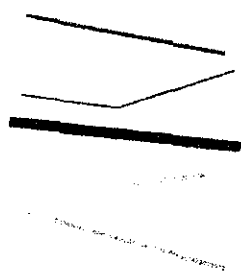
123	747290.70	241400.18
124	747181.98	241259.81
125	747184.76	241235.04
126	747186.54	241234.05
127	747187.09	241229.50
128	747185.46	241228.79
129	747187.33	241212.15
130	747164.78	241072.16
131	747127.54	241031.31
132	747123.36	241035.13
133	747103.15	241012.96
134	747117.93	240999.48
135	747134.23	241017.36
136	747155.30	240998.15
137	747171.83	241016.30
138	747150.51	241035.73
139	747177.94	241065.81
140	747201.46	241211.81
141	747196.53	241255.73
142	747301.40	241391.13
143	747453.92	241556.40
144	747529.40	241667.41
145	747539.53	241662.54
146	747643.21	241782.64
147	747681.95	241749.19
148	747681.30	241748.44
149	747685.72	241744.62
150	747682.38	241740.90
151	747699.80	241725.86
152	747709.52	241736.75
153	747700.61	241744.45
154	747702.77	241746.95
155	747949.02	241647.62
156	747983.93	241633.53
157	747988.72	241645.42
158	747984.04	241647.18
159	748002.24	241692.29
160	748013.97	241687.56
161	748050.62	241679.29
162	748120.87	241650.95
163	748190.23	241623.33
164	748240.08	241601.94
165	748403.56	241532.05

166	748544.39	241489.10
167	748580.53	241483.80
168	748593.08	241483.33
169	748595.94	241482.80
170	748596.82	241488.74
171	748619.87	241484.51
172	748618.92	241478.58
173	748633.82	241475.85
174	748639.73	241474.77
175	748628.81	241415.26
176	748622.92	241416.40
177	748620.65	241404.05
178	748618.43	241391.94
179	748631.83	241389.20
180	748634.42	241401.52
181	749321.29	241275.47
182	749407.02	241105.02
183	749498.84	240706.48
184	749607.18	240319.98
185	749461.98	240199.14
186	749452.29	240163.73
187	749489.23	240064.23
188	749491.70	240060.00
189	749496.13	240062.55
190	749563.25	239953.33
191	749564.10	239953.85
192	749628.18	239849.49
193	749623.14	239846.77
194	749628.44	239835.36
195	749633.93	239837.70
196	749682.07	239693.52
197	749676.35	239691.72
198	749679.98	239680.84
199	749675.36	239679.30
200	749677.31	239673.63
201	749619.01	239654.17
202	749618.69	239655.12
203	749586.13	239644.25
204	749586.44	239643.30
205	749575.99	239639.81
206	749571.36	239653.68
207	749558.27	239649.31
208	749560.81	239641.07

209	749555.13	239639.17
210	749558.85	239625.66
211	749570.94	239629.69
212	749572.98	239623.57
213	749572.03	239623.25
214	749576.23	239610.67
215	749577.18	239610.98
216	749597.22	239550.93
217	749591.54	239548.99
218	749606.16	239505.18
219	749646.65	239518.69
220	749654.71	239520.54
221	749657.95	239525.59
222	749801.48	239435.42
223	749798.77	239430.03
224	749804.12	239427.23
225	749773.15	239347.12
226	749765.45	239343.68
227	749762.65	239336.61
228	749763.66	239330.13
229	749768.12	239328.68
230	749765.41	239318.95
231	749771.87	239316.46
232	749788.79	239207.92
233	749782.82	239207.24
234	749783.27	239204.35
235	749790.38	239120.51
236	749784.40	239022.64
237	749778.55	238997.79
238	749782.06	238996.85
239	749775.37	238974.03
240	749773.29	238974.72
241	749757.31	238926.47
242	749825.40	238748.69
243	749861.44	238662.17
244	749939.97	238697.94
245	750002.15	238724.09
246	750049.71	238733.57
247	750049.57	238742.03
248	750053.35	238742.10
249	750055.01	238748.12
250	750056.36	238748.15
251	750056.37	238746.87

252	750058.00	238746.84
253	750060.12	238741.04
254	750067.87	238743.87
255	750066.13	238748.55
256	750063.10	238747.45
257	750060.99	238753.22
258	750055.54	238753.13
259	750055.49	238756.13
260	750041.05	238755.89
261	750039.38	238752.86
262	750039.47	238747.81
263	750035.51	238745.02
264	750007.08	238739.46
1	749998.32	238737.60

Условные обозначения:



- граница публичного сервитута
- границы земельных участков по сведениям ЕГРН
- проектное местоположение инженерного сооружения
- граница кадастрового квартала по сведениям ЕГРН
- установленные границы административно-территориальных образований (граница населенных пунктов)
- 71:14:040701:445 - кадастровый номер земельного участка
- 71:14:040801 - номер кадастрового квартала
- 11 - характерная точка границ публичного сервитута
- область выносного листа
- 23 - номер выносного листа

Начальник управления  
градостроительства и архитектуры  
администрации города Тулы

Е.В. Макарова



Приложение № 2  
к распоряжению администрации города Тулы  
от 14.08.24 № 11444-р

График выполнения работ при осуществлении строительства и эксплуатации линейного объекта системы газоснабжения и его неотъемлемых технологических частей местного значения: «Газопровод межпоселковый к д. Рождество, д. Ефимово муниципального образования город Тула Тульской области»												
Виды работ	2024											2025
	март	апрель	май	июнь	июль	август	сентябрь	октябрь	ноябрь	декабрь	январь	февраль 2025 - февраль 2024
Строительно-монтажные работы по линейному объекту системы газоснабжения и его неотъемлемых технологических частей местного значения	X	X	X	X	X	X	X	X	X	X	X	
Эксплуатация линейного объекта системы газоснабжения и его неотъемлемых технологических частей местного значения												X

Начальник управления  
градостроительства и архитектуры  
администрации города Тулы



Е.В. Макарова

Приложение № 3  
к распоряжению администрации города Тулы  
от 14.02.24 № 11/947-р

Порядок расчета и внесения платы за публичный сервитут  
в отношении земель или земельных участков, находящихся в государственной  
или муниципальной собственности и не предоставленных гражданам  
или юридическим лицам

Расчет платы за публичный сервитут осуществляется по формуле:

$$P = KC * PR * PL / 12 \text{ месяцев} * C,$$

где:

P – размер платы за публичный сервитут (руб.);

KC – средний уровень кадастровой стоимости земельного участка за 1 кв.м (руб.) (Постановление Правительства Тульской области от 16.11.2022 № 719 (ред. от 01.11.2023) «Об утверждении результатов определения кадастровой стоимости земельных участков на территории Тульской области»);

PR – процент от среднего показателя кадастровой стоимости земель за год использования части земельного участка – 0,01%;

PL – площадь части земельного участка в установленных границах публичного сервитута (кв.м);

C – срок публичного сервитута (месяцев).

Плата за публичный сервитут вносится единовременным платежом не позднее шести месяцев со дня принятия решения об установлении публичного сервитута путем перечисления денежных средств по следующим реквизитам:

ИНН 7107030032 КПП 710701001

УФК по Тульской области (администрация муниципального образования город Тула) л/с 04663014860

р/с 03100643000000016600

ОТДЕЛЕНИЕ ТУЛА БАНКА РОССИИ// УФК по Тульской области г. Тула

кор/с 40102810445370000059

БИК 017003983

КБК 85311105312040000120

ОКТМО 70701000

В платежном поручении необходимо заполнить:

КБК (поле 104), ОКТМО (поле 105), статус платежа 08 (поле 101).

Если в отношении земельных участков и (или) земель кадастровая стоимость не определена, размер платы за публичный сервитут рассчитывается в соответствии с пунктами 3 и 4 статьи 39.46 Земельного Кодекса Российской Федерации исходя из среднего уровня кадастровой стоимости земельных участков по, городскому округу.

Начальник управления  
градостроительства и архитектуры  
администрации города Тулы



Е.В. Макарова