



Администрация города Тулы

РАСПОРЯЖЕНИЕ

от 10.10.2024 № 1/7057-р

Об установлении публичного сервитута

В соответствии со статьями 23, 39.37 Земельного кодекса Российской Федерации, постановлением администрации города Тулы от 09.11.2021 № 1505 «Об утверждении документации по планировке территории линейного объекта (водопровод), расположенной в п. Ленинский Ленинского района Тульской области», на основании ходатайства муниципального учреждения «Управление капитального строительства города Тулы» об установлении публичного сервитута, Устава муниципального образования город Тула:

1. Установить публичный сервитут сроком на 49 лет в интересах муниципального учреждения «Управление капитального строительства города Тулы» (ИНН 7106003357, ОГРН 1027100756870) в целях реконструкции линейного объекта водоснабжения:

- на часть земельного участка с кадастровым номером 71:14:000000:648, расположенного по адресу: Местоположение установлено относительно ориентира, расположенного в границах участка. Почтовый адрес ориентира: обл. Тульская, р-н Ленинский, гп рп Ленинский, рп. Ленинский;

- на часть земельного участка с кадастровым номером 71:14:010405:217, расположенного по адресу: Тульская область, Ленинский район, городское поселение рабочий поселок Ленинский, рабочий поселок Ленинский, ул. Механизаторов, участок № 36-а;

- на часть земельного участка с кадастровым номером 71:14:010404:504, расположенного по адресу: Местоположение установлено относительно ориентира, расположенного в границах участка. Почтовый адрес ориентира: обл. Тульская, р-н Ленинский, гп рп Ленинский, рп. Ленинский, ул. Ленина, дом 1;

- на часть земельного участка с кадастровым номером 71:14:010400:1, расположенного по адресу: обл. Тульская, р-н Ленинский, проходит от ж/д станции «Обидимо», расположенной в п. Ленинский в западном направлении до промплощадки ОАО «Малиновский каменный карьер», находящейся в 150 м юго-западнее д. Костино Обидимского с/п;

- на часть земельного участка с кадастровым номером 71:14:000000:1150, расположенного по адресу: Тульская область, Ленинский район, городское поселение рабочий посёлок Ленинский, рабочий посёлок Ленинский, на котором расположен объект недвижимости (железнодорожный тупик 1,2 км);

- на часть земельного участка с кадастровым номером 71:14:010402:682, расположенного по адресу: Тульская обл., Ленинский р-н, городское поселение рабочий посёлок Ленинский, рабочий посёлок Ленинский, ул. Гагарина;

- на часть земельного участка с кадастровым номером 71:14:519501:13, расположенного по адресу: Тульская область, Ленинский район, ст. ж/д Тульского отделения-филиала ФГУП «Московская ж/д», полоса отвода железной дороги «Вязьма-Плеханово»;

- на часть земельного участка с кадастровым номером 71:14:010801:486, расположенного по адресу: Тульская область, Ленинский район, сельское поселение Рождественское, в 200 м восточнее от рабочего посёлка Ленинский;

- на часть земельного участка с кадастровым номером 71:14:010801:252, расположенного по адресу: обл. Тульская, р-н Ленинский, рп. Ленинский, гп рп Ленинский, в 300 м северо-восточнее административного здания по ул. Набережная, дом № 7;

- на часть земельного участка с кадастровым номером 71:14:000000:8537, расположенного по адресу: Тульская область, р-н Ленинский, рп Ленинский, ул. Набережная;

- на часть земельного участка с кадастровым номером 71:14:010409:87, расположенного по адресу: Тульская область, Ленинский район, городское поселение рабочий посёлок Ленинский, р.п. Ленинский, ул. Циолковского, д. 90, участок № 2;

- на часть земельного участка с кадастровым номером 71:14:000000:711, расположенного по адресу: обл. Тульская, р-н Ленинский, гп рп Ленинский;

- на часть земельного участка с кадастровым номером 71:14:010409:81, расположенного по адресу: Тульская область, Ленинский район, городское поселение рабочий посёлок Ленинский Ленинского района, п. Ленинский, ул. Циолковского, д.91;

- на часть земельного участка с кадастровым номером 71:14:010409:429, расположенного по адресу: Тульская область, р-н Ленинский;

- на часть земельного участка с кадастровым номером 71:14:000000:8962, расположенного по адресу: Тульская область, р-н Ленинский.

2. Утвердить границы публичного сервитута (приложение № 1).

3. Использование земельных участков, указанных в пункте 1 настоящего распоряжения, и расположенных на них объектов недвижимого имущества в соответствии с их разрешенным использованием будет невозможно или существенно затруднено в связи с осуществлением публичного сервитута в течение 12 месяцев.

4. Порядок установления зон с особыми условиями использования территорий и содержание ограничений прав на земельные участки определён

СанПиН 2.1.4.1110-02 «Зоны санитарной охраны источников водоснабжения и водопроводов питьевого назначения».

5. Утвердить график выполнения работ по объекту: «Реконструкция системы водоснабжения в п. Ленинский в т.ч. ПИР» (приложение № 2).

6. Установить, что порядок расчета и внесения платы за публичный сервитут в отношении земель или земельных участков, находящихся в государственной или муниципальной собственности и не предоставленных гражданам или юридическим лицам, осуществляется в соответствии со статьей 39.46 Земельного кодекса Российской Федерации (приложение № 3).

7. Муниципальному учреждению «Управление капитального строительства города Тулы»:

- не позднее шести месяцев со дня издания настоящего распоряжения внести единовременным платежом плату за публичный сервитут в размере, установленном статьей 39.46 Земельного кодекса Российской Федерации в отношении земель и земельных участков, находящихся в государственной или муниципальной собственности и не предоставленных гражданам или юридическим лицам;

- заключить с правообладателями земельных участков, указанных в пункте 1 настоящего распоряжения, соглашение об осуществлении публичного сервитута;

- привести земельные участки, указанные в пункте 1 настоящего распоряжения, в состояние, пригодное для их использования в соответствии с разрешенным использованием, в срок не позднее чем три месяца после завершения деятельности, для обеспечения которой установлен публичный сервитут.

8. Управлению градостроительства и архитектуры администрации города Тулы в течение пяти рабочих дней со дня принятия распоряжения об установлении публичного сервитута направить копию настоящего распоряжения:

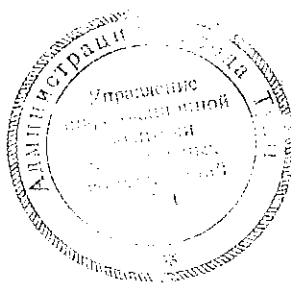
- в орган, осуществляющий регистрацию прав;

- муниципальному учреждению «Управление капитального строительства города Тулы» (ИНН 7106003357, ОГРН 1027100756870), а также, направить сведения о лицах, являющихся правообладателями земельного участка, сведения о лицах, подавших заявления об учете их прав (обременений прав) на земельный участок, способах связи с ними, копии документов, подтверждающих права указанных лиц на земельный участок.

9. Разместить распоряжение на официальном сайте администрации города Тулы в информационно – телекоммуникационной сети «Интернет».

10. Распоряжение вступает в силу со дня подписания.

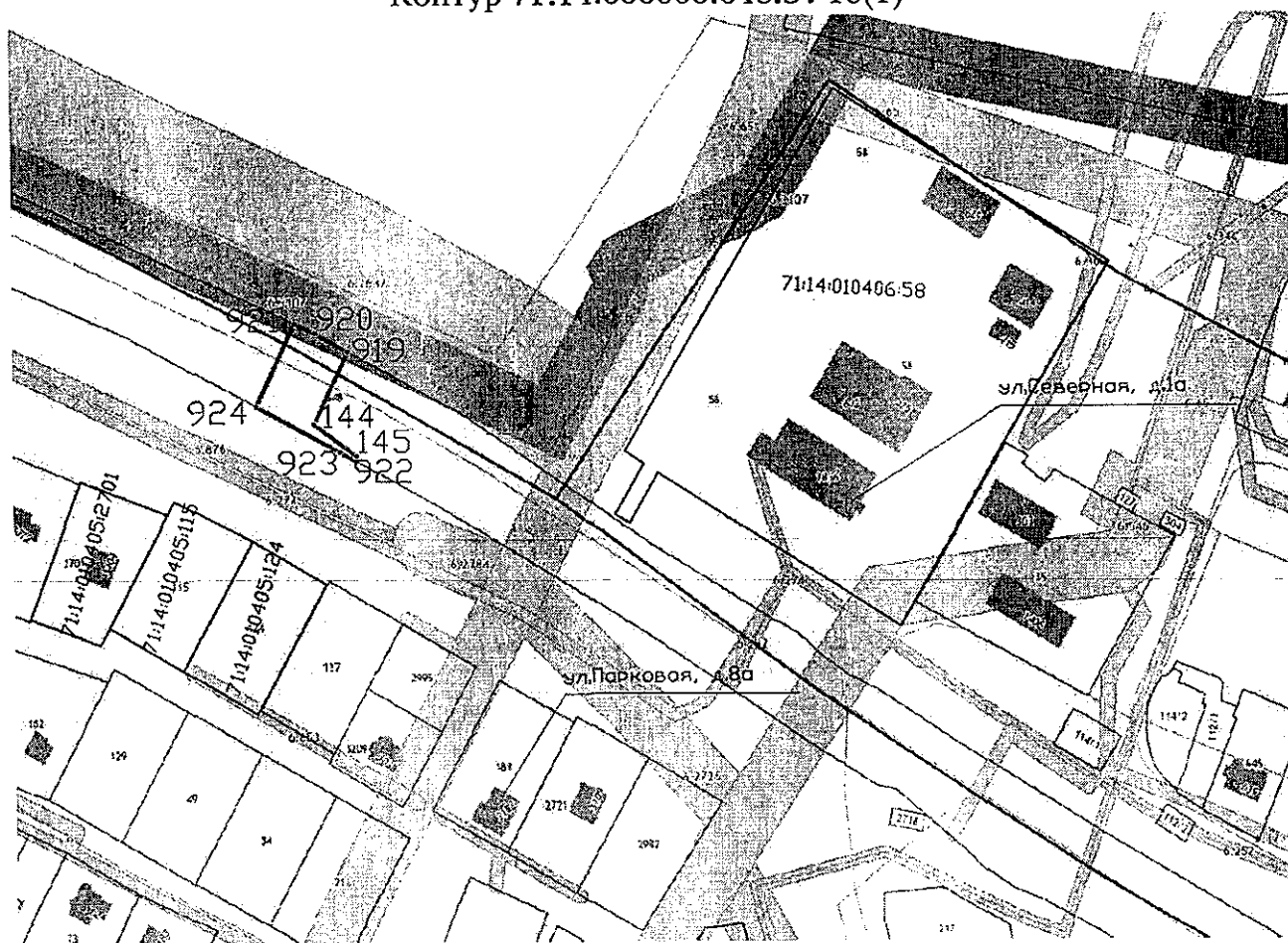
Заместитель
главы администрации
города Тулы



Е.В. Бирживая

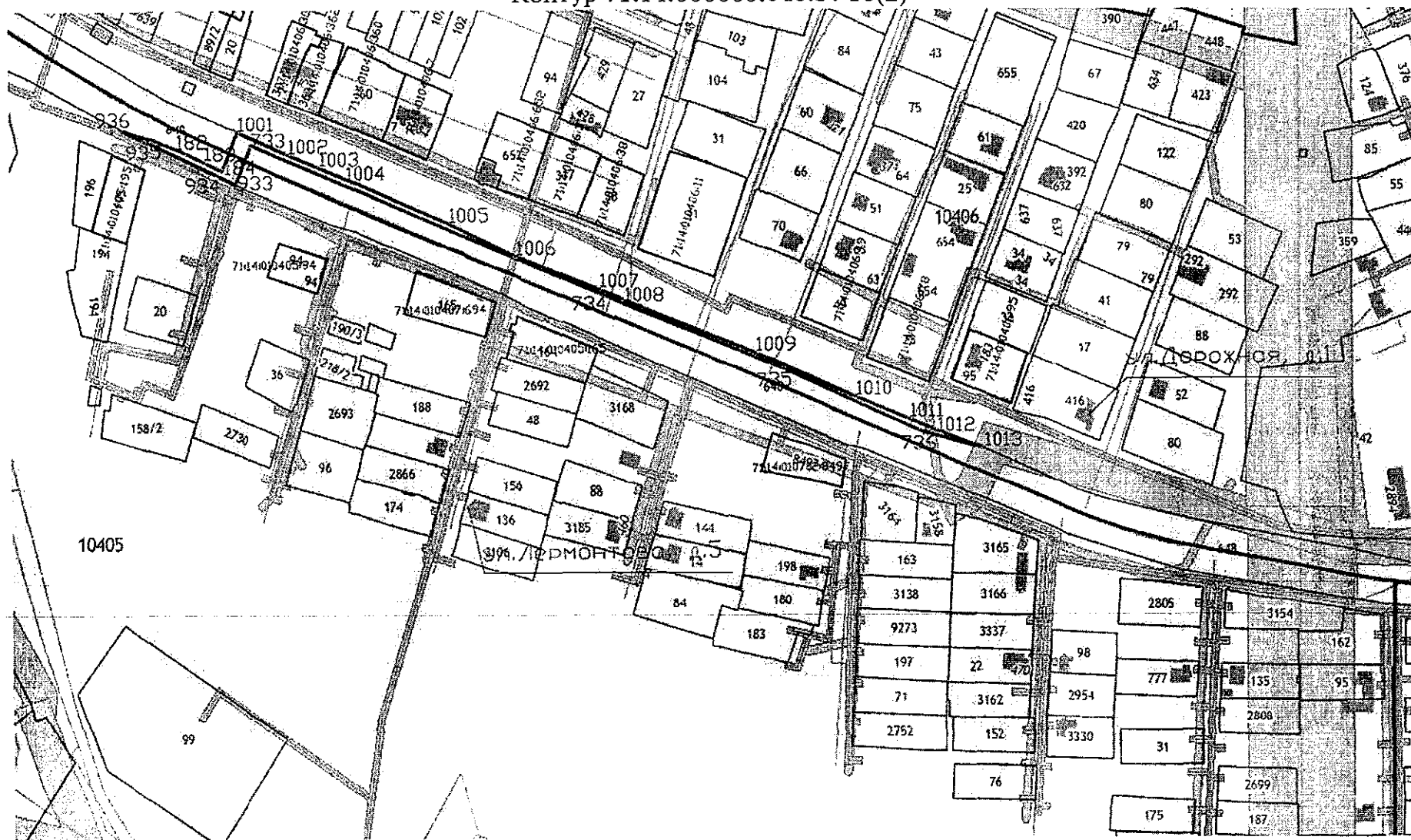
Приложение № 1
к распоряжению администрации города Тулы
от 10.10.2024 № 1/7057 п

Границы публичного сервитута
Контур 71:14:000000:648:3У16(1)



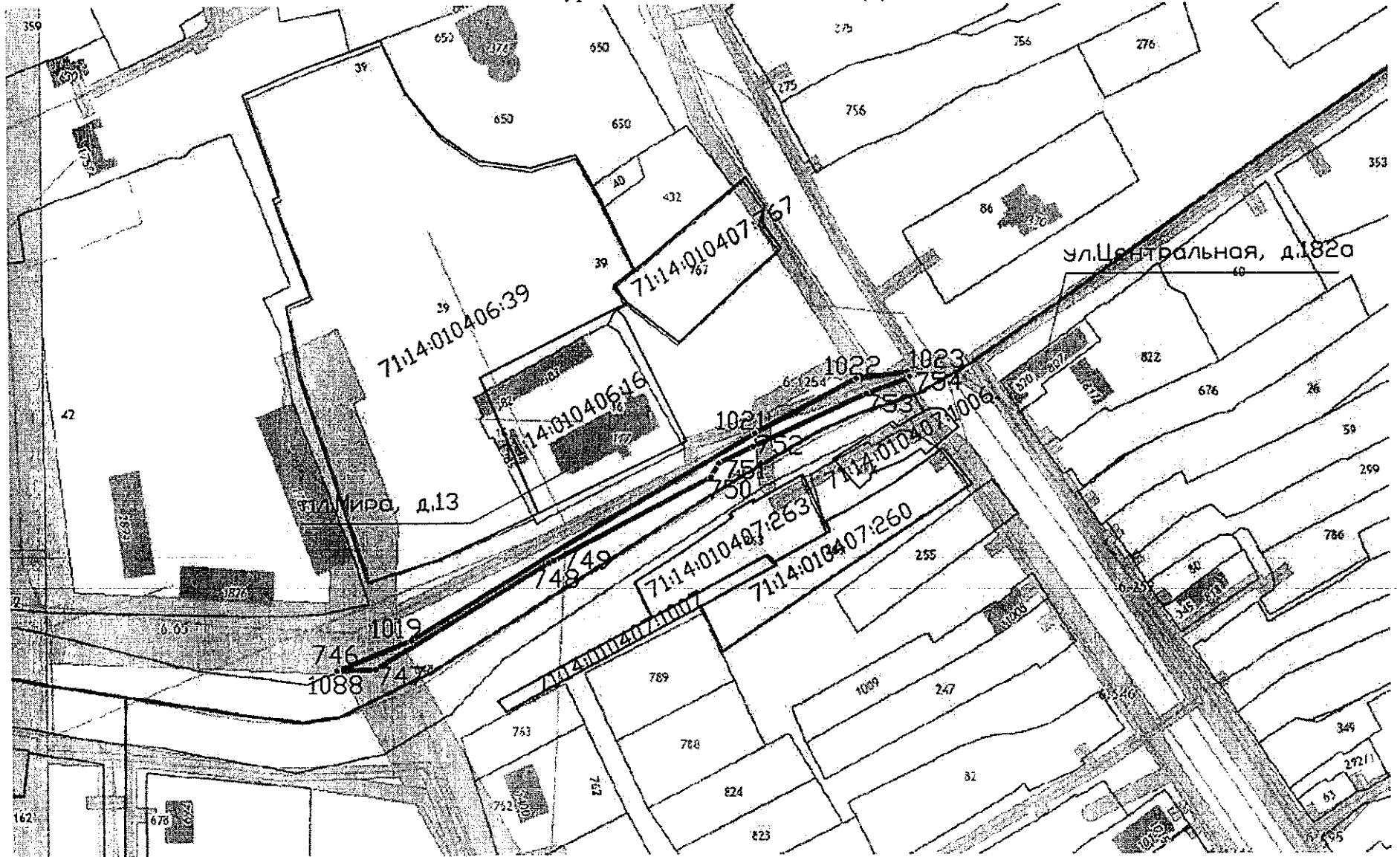
Масштаб 1:100

Контур 71:14:000000:648:3У16(2)

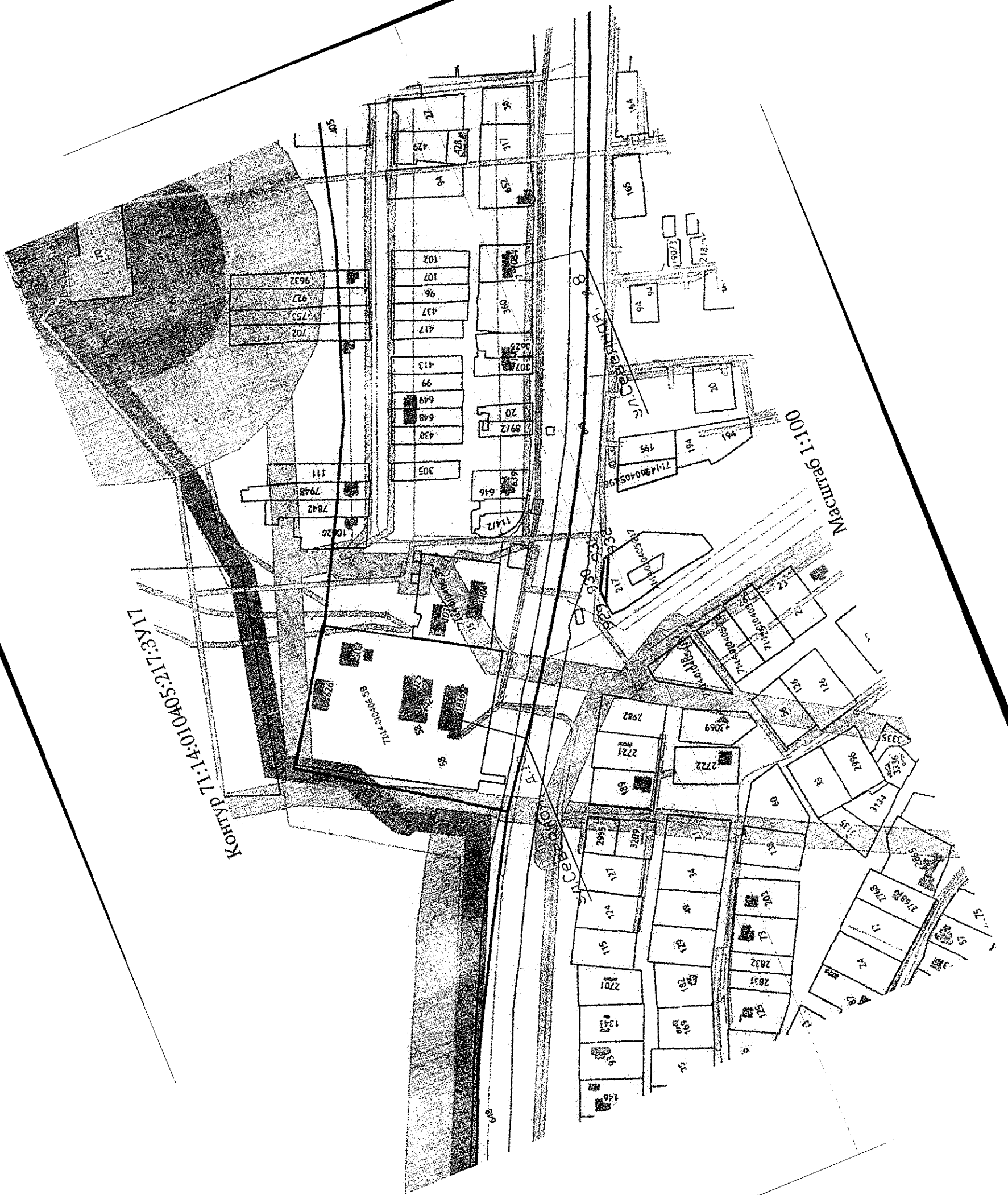


Масштаб 1:100

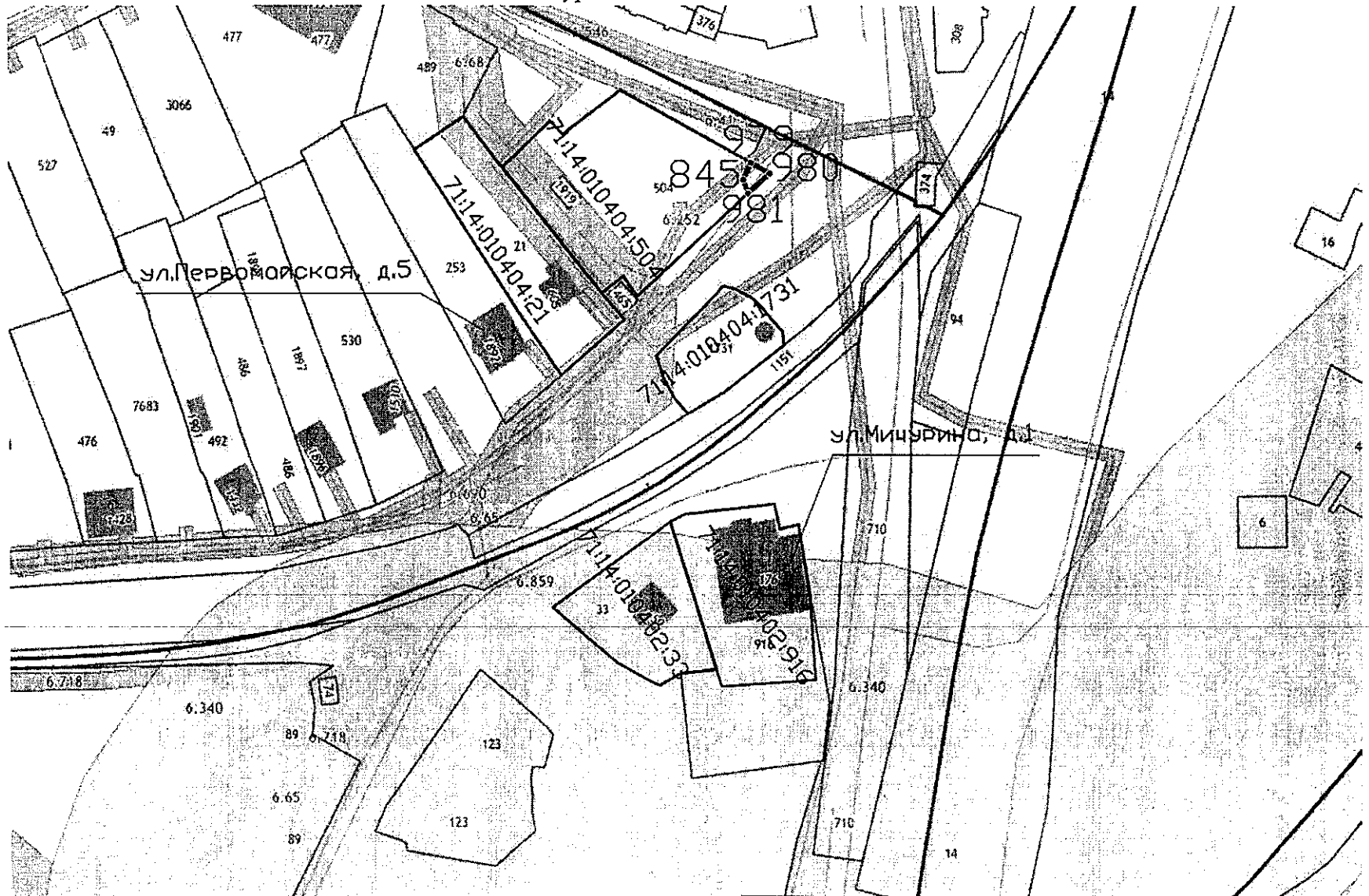
Контур 71:14:000000:648:3У16(4)



Масштаб 1:100

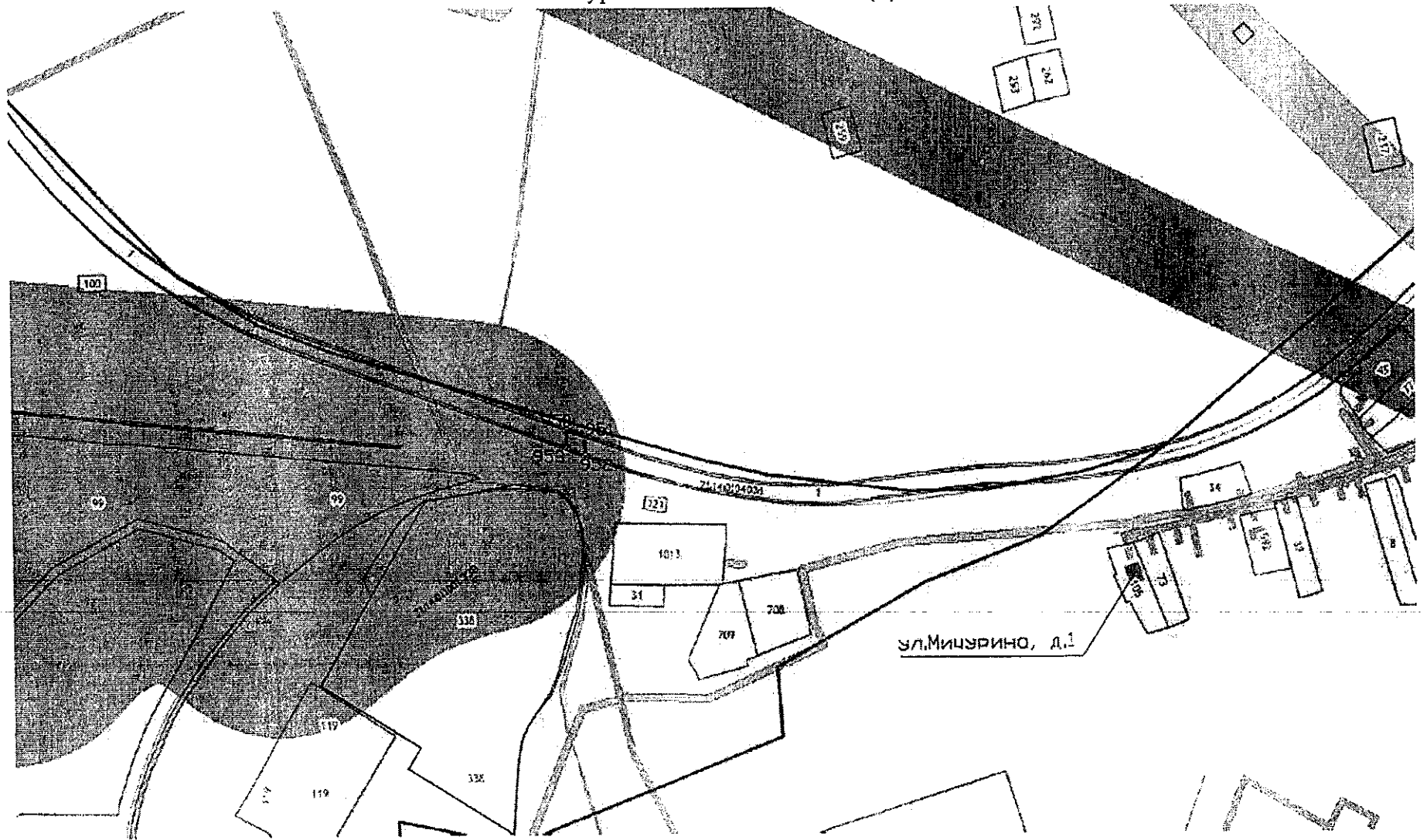


Контур 71:14:010404:504:3У23



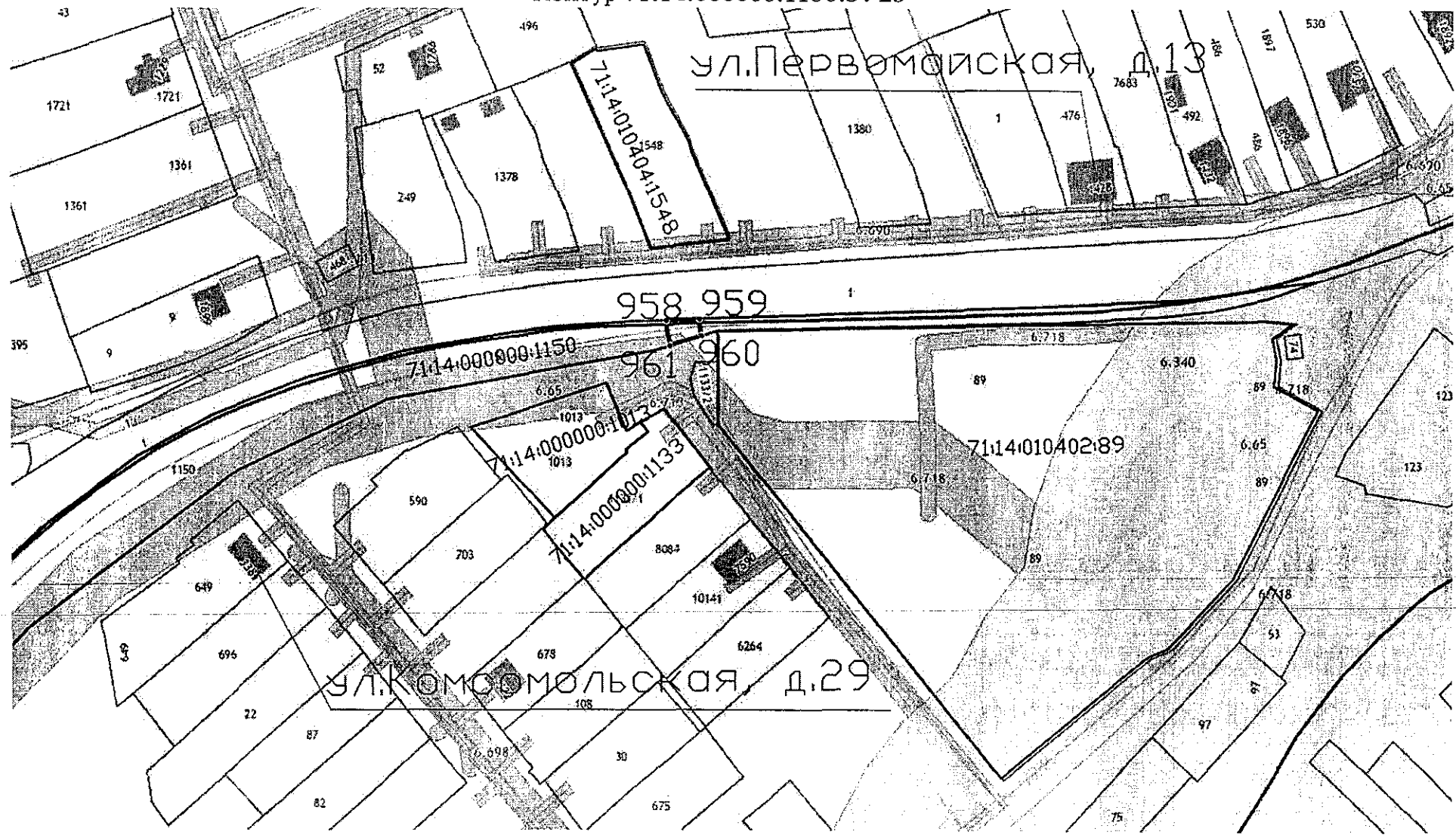
Масштаб 1:100

Контур 71:14:010400:1:3У24(2)



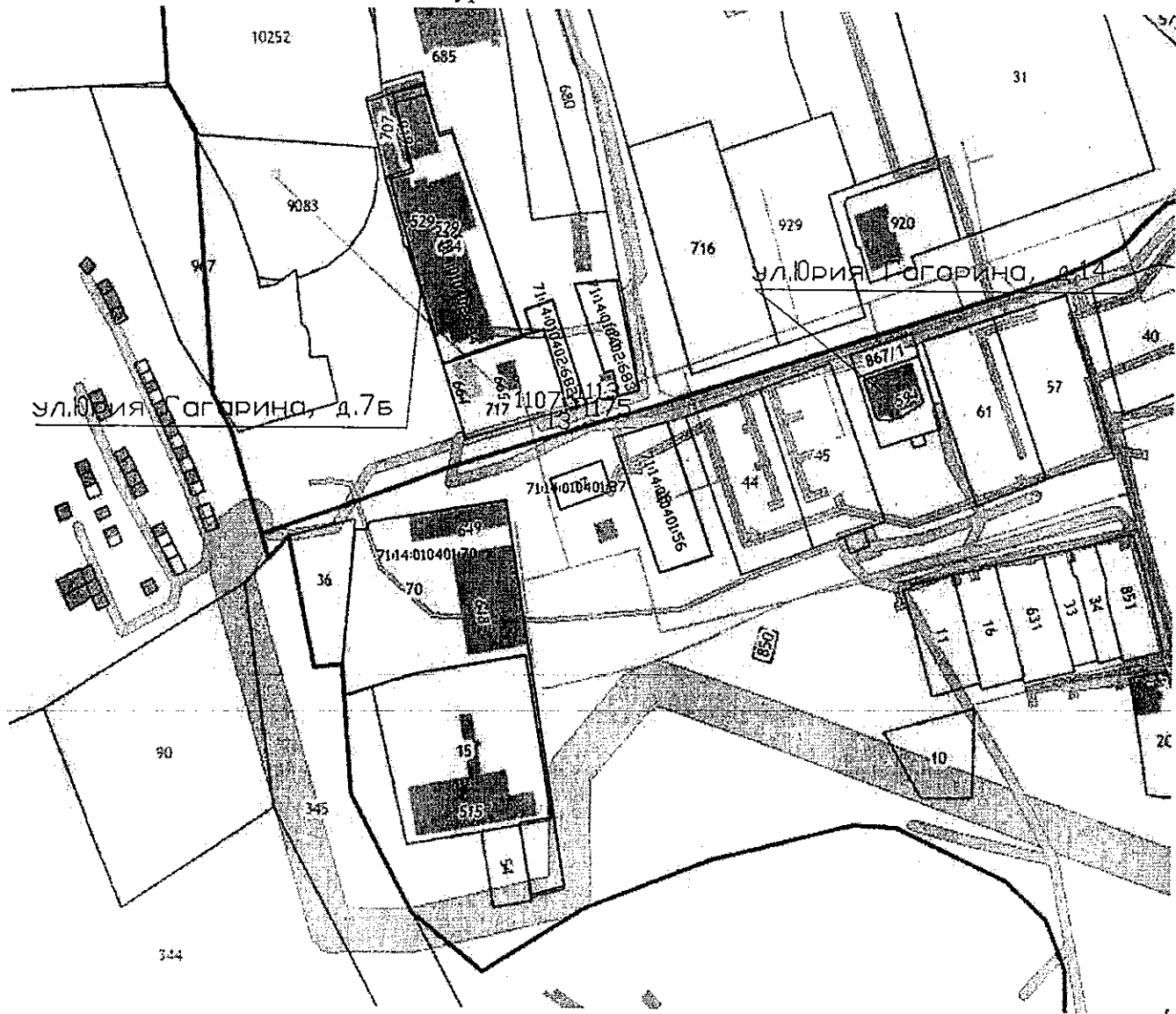
Масштаб 1:100

Контур 71:14:000000:1150:3У25



Масштаб 1:100

Контур 71:14:010402:682:3У27



Масштаб 1:100

Контур 71:14:519501:13:3У28

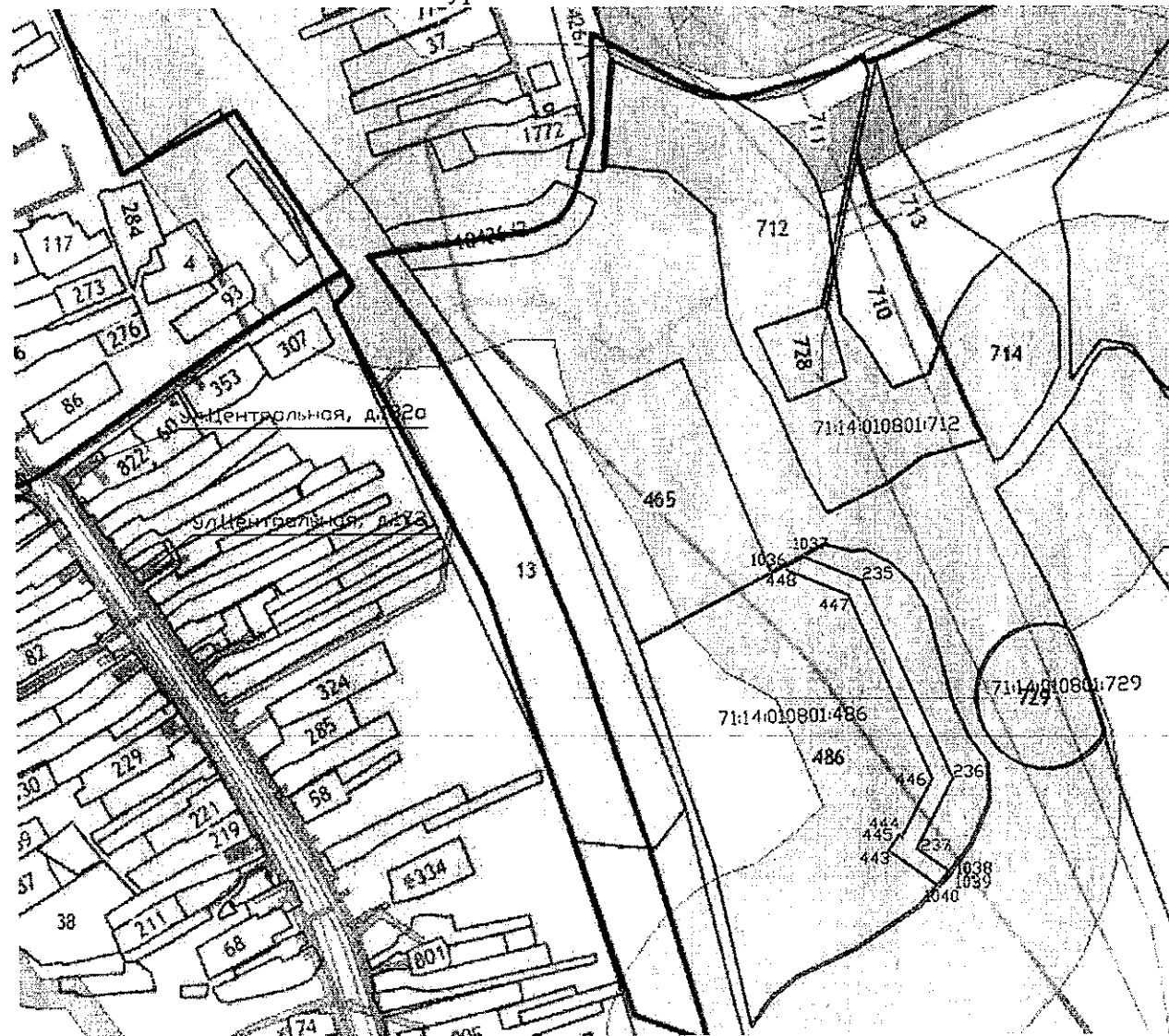


86) улица Волыная, д.182а

80) улица Волыная, д.172

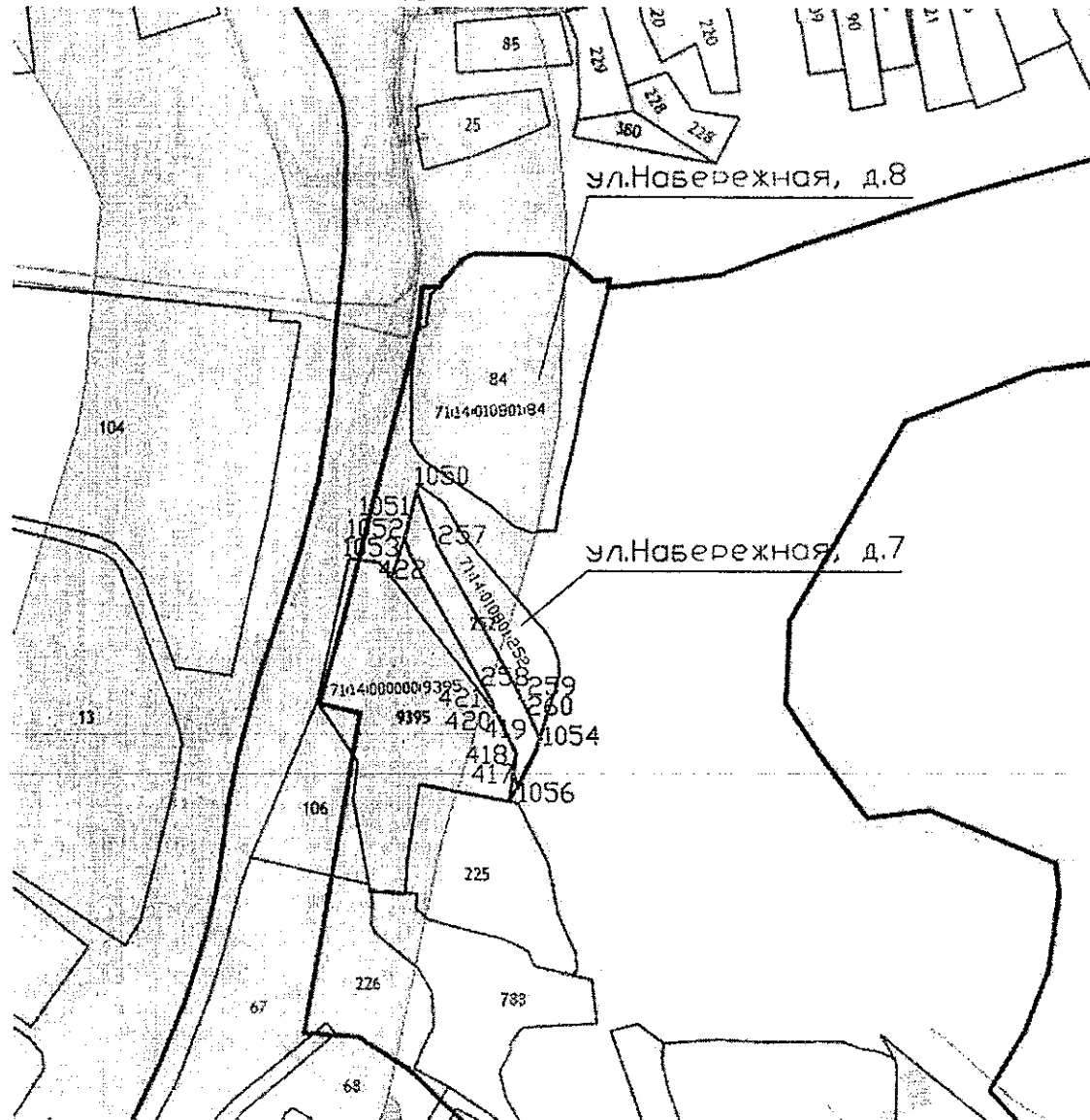
Масштаб 1:100

Контур 71:14:010801:486:3У29



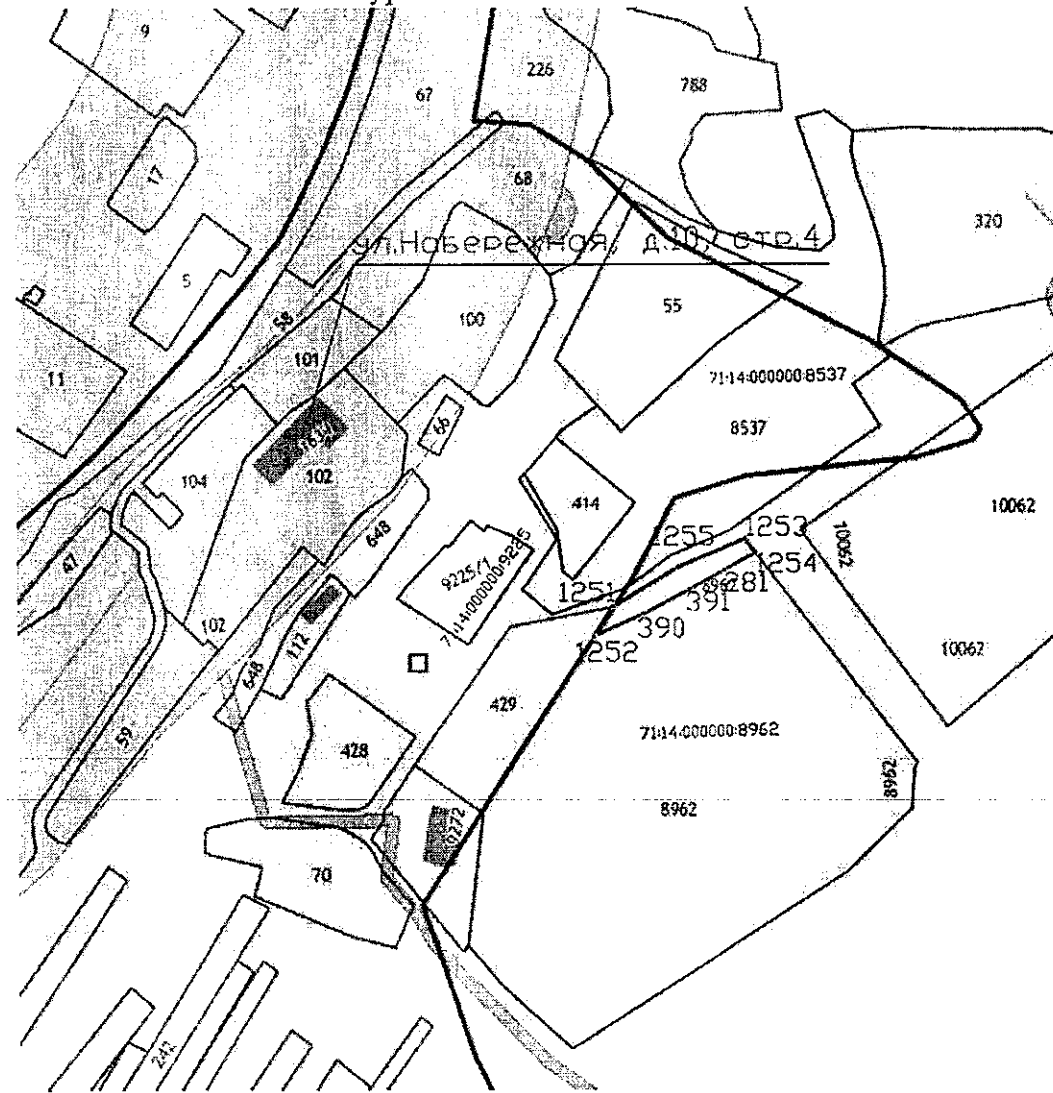
Масштаб 1:100

Контур 71:14:010801:252:3У30



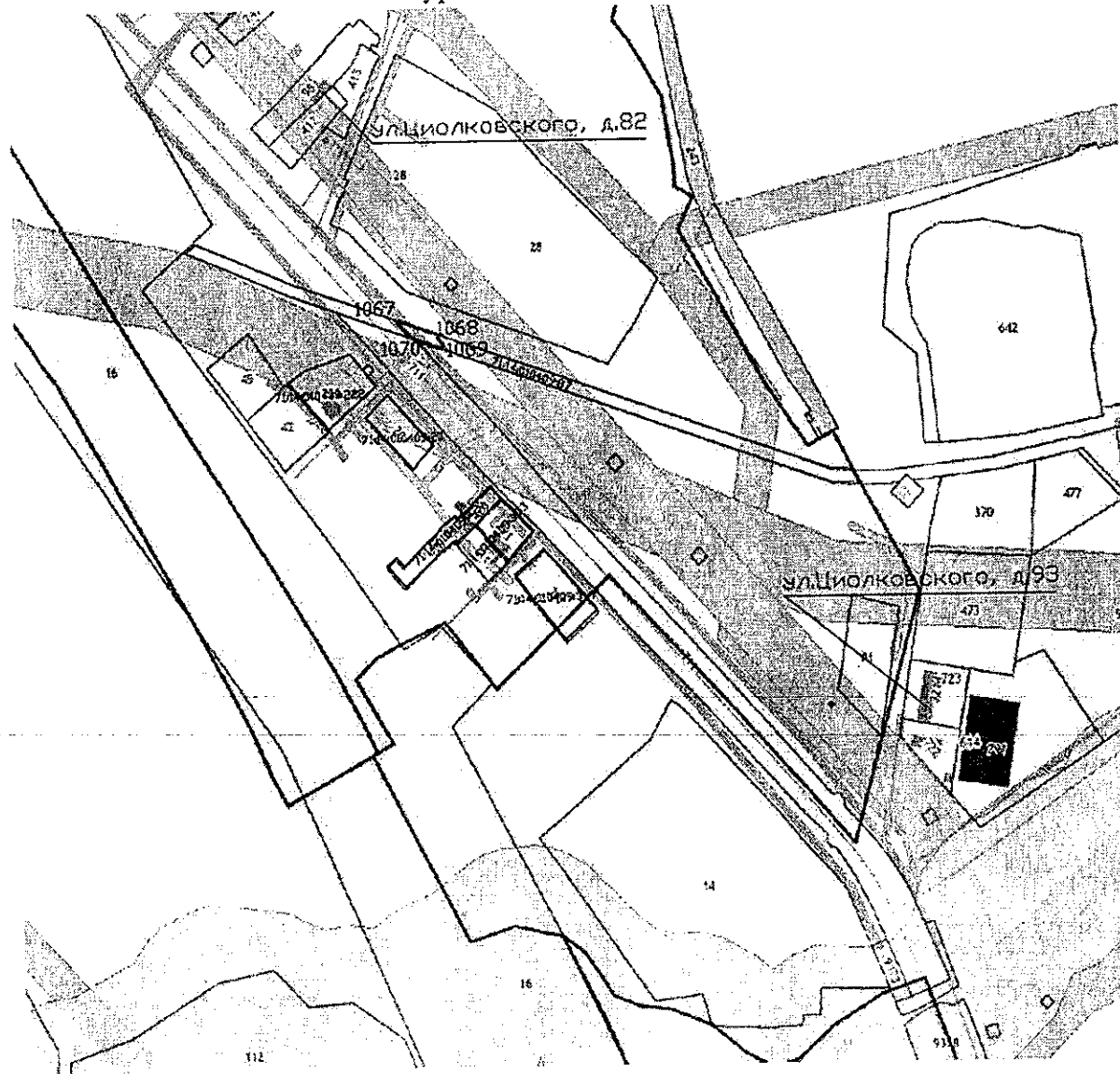
Масштаб 1:100

Контур 71:14:000000:8962:3У31



Масштаб 1:100

Контур 71:14:010409:87:3У33



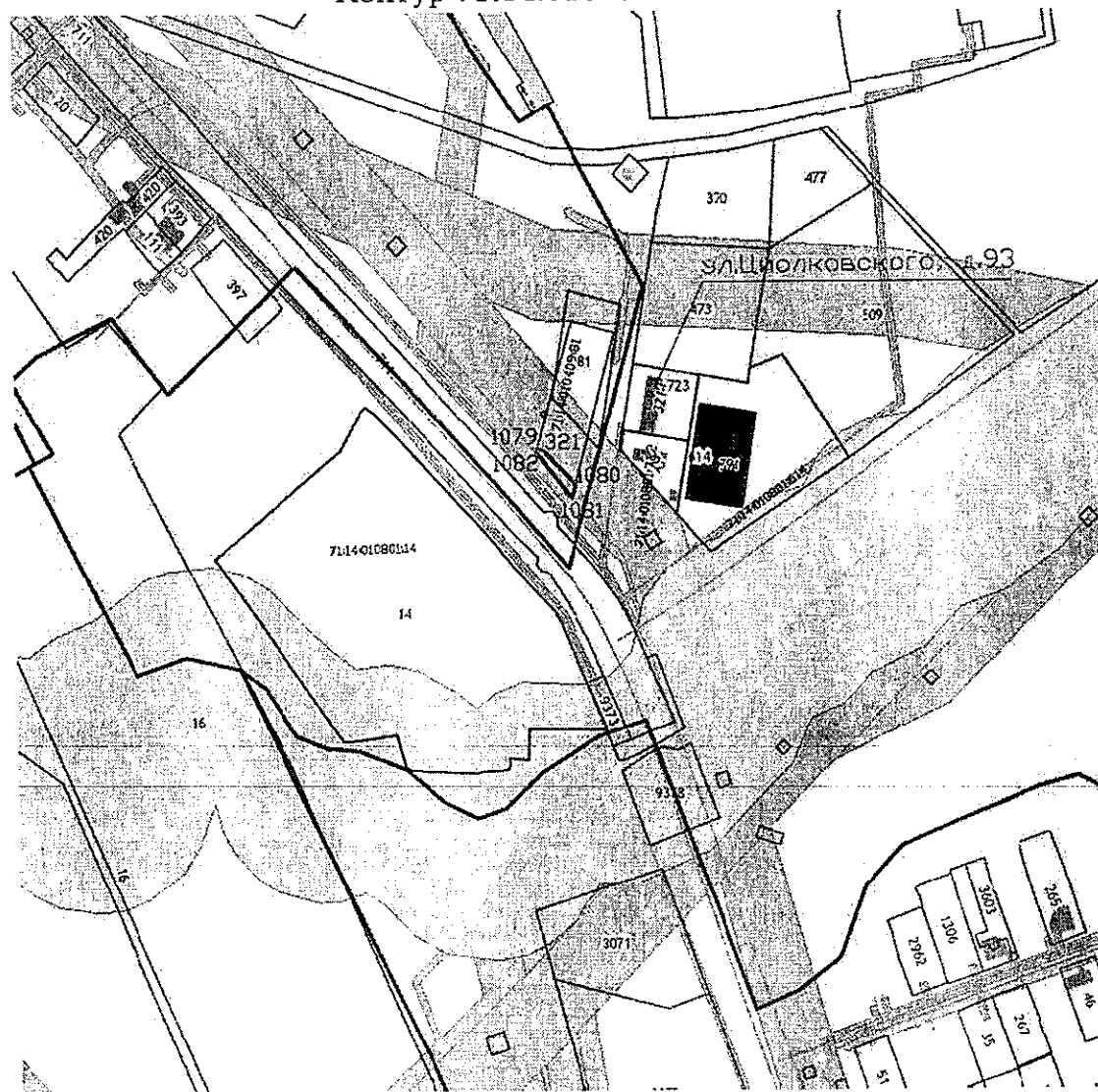
Масштаб 1:100

Контур 71:14:000000:711:3У34



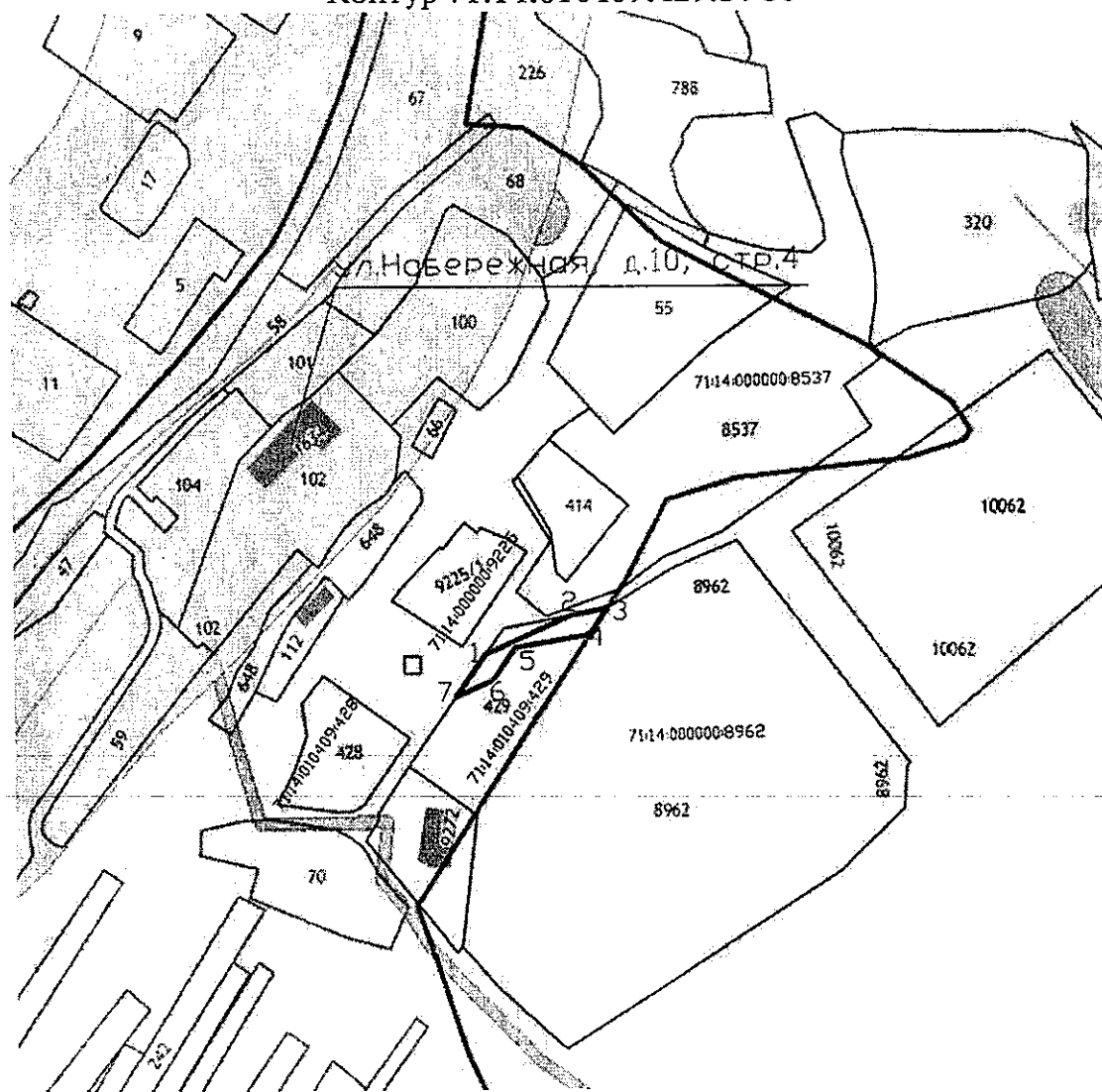
Масштаб 1:100

Контур 71:14:010409:81:3У35



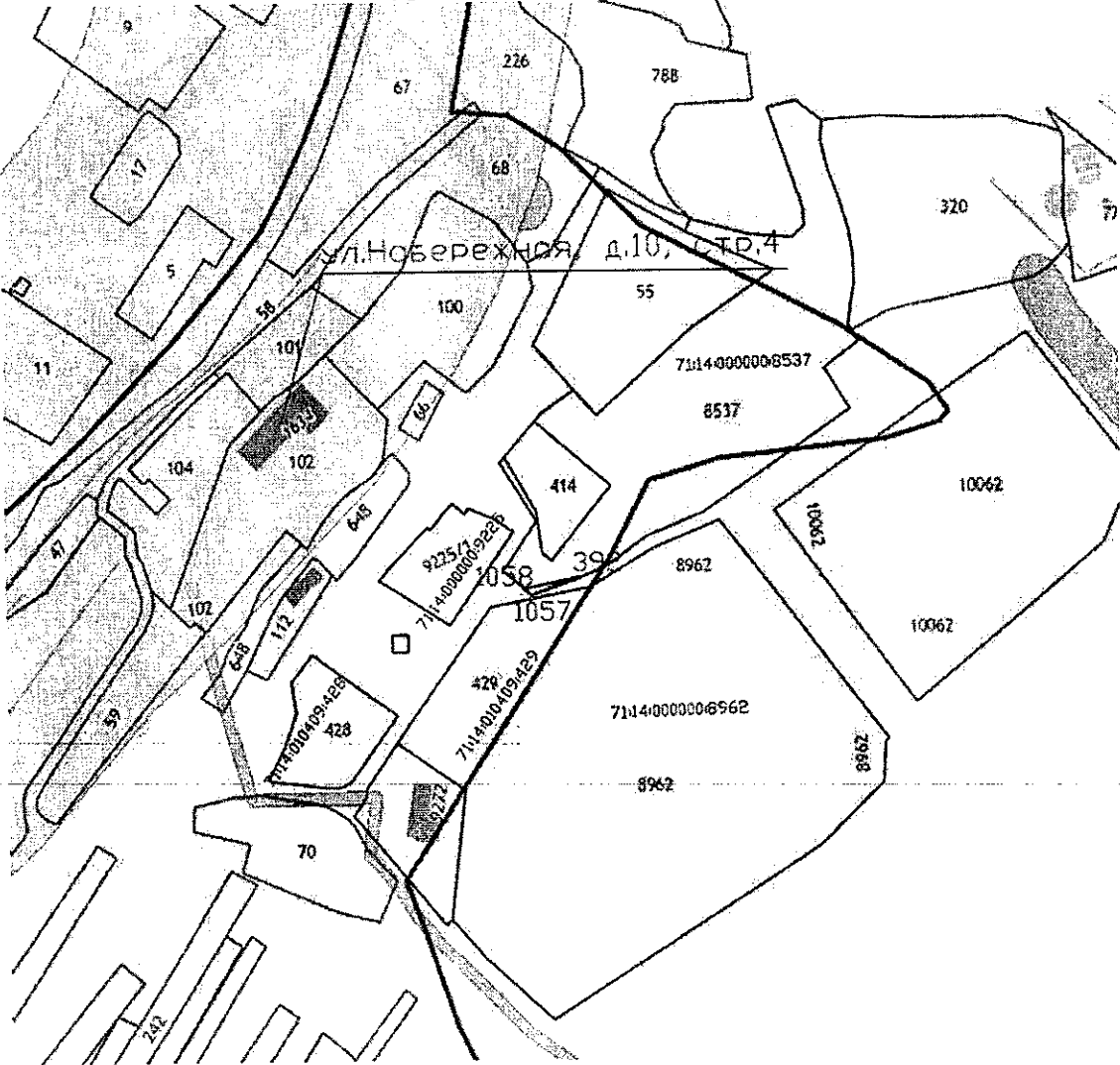
Масштаб 1:100

Контур 71:14:010409:429:3У36



Масштаб 1:100

Контур 71:14:000000:8537:3У31



Масштаб 1:100

Ведомость координат поворотных точек

Обозначение характерных точек границ	Координаты. м	
	X	Y
	@ 133345	
921	755977.33	250874.74
920	755974.06	250881.98
919	755967.79	250893.69
144	755943.03	250881.54
145	755932.27	250896.69
922	755930.67	250896.37
923	755933.62	250890.80
924	755949.14	250861.03
921	755977.33	250874.74
	@ 133346	
936	755750.62	251198.23
935	755743.36	251213.06
934	755723.15	251258.08
933	755717.68	251269.04
733	755740.90	251278.40
734	755653.19	251493.42
735	755610.15	251602.97
736	755573.61	251686.22
1013	755563.01	251725.10
1012	755574.42	251695.02
1011	755580.58	251679.59
1010	755593.64	251647.02
1009	755619.38	251585.72
1008	755650.83	251504.93
1007	755656.63	251490.84
1006	755676.12	251439.88
1005	755695.20	251399.06
1004	755721.76	251334.39
1003	755727.62	251319.62
1002	755735.31	251300.83
1001	755748.42	251270.00
184	755725.93	251260.94
183	755731.04	251249.64
182	755736.44	251237.71
181	755743.81	251218.81
936	755750.62	251198.23

936	755750.62	251198.23
	@ 133347	
1018	755494.11	251988.72
744	755495.94	251964.88
743	755498.20	251949.14
742	755499.57	251943.02
741	755501.88	251916.51
740	755503.56	251905.05
739	755508.48	251903.32
738	755529.51	251809.59
1014	755532.43	251802.39
1015	755520.58	251852.99
1016	755508.38	251921.61
1017	755503.48	251949.65
1018	755494.11	251988.72
	@ 133348	
1024	755577.49	252219.36
754	755576.10	252216.60
753	755572.56	252206.06
752	755556.89	252171.11
751	755551.97	252160.40
750	755547.85	252158.03
749	755523.53	252109.66
748	755522.89	252108.23
747	755491.93	252054.75
1088	755491.50	252042.89
1019	755500.28	252065.88
1020	755533.15	252122.35
1021	755560.80	252171.77
1022	755576.96	252203.02
1023	755578.91	252218.55
1024	755577.49	252219.36
	@ 133349	
929	755784.61	251094.18
930	755785.57	251104.11
931	755772.67	251127.51
932	755768.87	251128.37
929	755784.61	251094.18
	@ 133350	
845	754414.24	252617.48
979	754419.08	252619.81
980	754416.07	252625.48
981	754410.32	252618.97




845	754414.24	252617.48
	@ 133352	
958	754275.12	252290.05
968	754289.54	252288.30
969	754297.44	252404.42
970	754301.42	252473.65
971	754309.12	252511.83
972	754311.60	252520.54
549	754300.58	252493.37
550	754298.56	252459.16
551	754292.34	252372.27
552	754287.49	252304.02
553	754286.93	252299.29
959	754275.51	252300.68
958	754275.12	252290.05
	@ 133355	
950	753732.29	251242.63
951	753727.90	251255.35
952	753715.19	251255.65
953	753719.61	251242.93
950	753732.29	251242.63
	@ 133356	
961	754267.16	252291.01
958	754275.12	252290.05
959	754275.51	252300.68
960	754270.26	252301.32
961	754267.16	252291.01
	@ 133357	
1107	753107.57	251323.20
1113	753108.84	251327.18
1175	753103.89	251330.88
13	753102.24	251324.47
1107	753107.57	251323.20
	@ 133358	
1028	755681.41	252451.63
1029	755607.78	252485.67
1090	755548.39	252514.03
452	755548.20	252514.12
1094	755547.89	252514.35
451	755494.29	252542.78
450	755506.88	252567.66
1033	755534.00	252621.19
1030	755548.49	252615.39

229	755520.77	252560.62
228	755513.73	252546.55
227	755554.68	252524.75
226	755594.05	252495.72
1028	755681.41	252451.63
	@ 133359	
1040	755292.92	252878.54
1039	755301.29	252886.68
1038	755302.20	252887.39
237	755319.18	252862.36
236	755367.37	252888.44
235	755503.71	252824.14
1037	755519.96	252781.39
1036	755513.19	252768.03
448	755510.99	252769.39
447	755493.54	252814.12
446	755367.36	252873.63
445	755326.90	252851.73
444	755328.40	252849.52
443	755317.66	252842.20
1040	755292.92	252878.54
	@ 133360	
258	754589.17	253119.64
257	754651.66	253083.93
1050	754675.31	253074.53
1051	754663.97	253071.57
1052	754658.13	253070.00
1053	754655.12	253069.00
422	754647.81	253071.85
421	754584.98	253107.75
420	754580.15	253109.33
419	754577.85	253111.16
418	754561.88	253118.84
417	754553.24	253117.67
1056	754547.51	253119.44
1055	754563.35	253128.02
1054	754568.39	253129.69
260	754584.58	253121.91
259	754586.22	253120.60
258	754589.17	253119.64
	@ 133361	
1058	754240.94	253053.44
392	754245.60	253078.42

1057	754238.13	253056.90
1058	754240.94	253053.44
	@ 133362	
1067	753273.20	253154.21
1068	753264.58	253179.39
1069	753254.78	253185.82
1070	753261.90	253165.18
1067	753273.20	253154.21
	@ 133363	
1096	753261.86	253165.22
1071	753261.02	253167.64
1072	753245.22	253181.98
1073	753204.85	253220.98
1074	753179.72	253242.07
1075	753141.88	253277.21
1076	753080.04	253336.35
1077	753048.90	253365.43
1078	753021.54	253390.48
351	753024.84	253382.51
352	753235.98	253183.34
353	753258.40	253168.57
1096	753261.86	253165.22
	@ 133365	
1082	753022.79	253414.54
1079	753024.78	253415.11
321	753023.28	253418.76
1080	753005.56	253436.03
1081	752998.46	253434.11
1082	753022.79	253414.54
	@ 133377	
1	754222.38	253030.84
2	754238.47	253067.46
3	754241.38	253083.08
4	754230.55	253075.73
5	754225.17	253043.79
6	754211.80	253034.10
7	754204.97	253018.01
1	754222.38	253030.84
	@ 133368	
1251	754241.38	253083.08
1255	754257.55	253110.58
1253	754269.26	253139.50
1254	754263.46	253144.14

281	754256.32	253130.52
391	754248.43	253115.72
390	754238.34	253096.19
1252	754229.10	253074.77
1251	754241.38	253083.08

Условные обозначения:

-  - проектные границы публичного сервитута
-  - характерная точка и номер границы публичного сервитута
-  - границы и обозначения земельных участков, сведения о которых имеются в ЕГРН

Приложение № 2
к распоряжению администрации города Тулы
от 10.10.2024 № 1/7057-р

График выполнения работ по объекту: «Реконструкция системы водоснабжения в п. Ленинский в т.ч. ПИР»		
№ п/п	Виды работ	Срок
1	Строительно-монтажные работы по объекту: «Реконструкция системы водоснабжения в п. Ленинский в т.ч. ПИР»	ДЕКАБРЬ 2023г.- НОЯБРЬ 2024г.

Порядок расчета и внесения платы за публичный сервитут
в отношении земель или земельных участков, находящихся в государственной
или муниципальной собственности и не предоставленных гражданам
или юридическим лицам

Расчет платы за публичный сервитут осуществляется по формуле:

$$P = KC * PR * PL / 12 \text{ месяцев} * C,$$

где:

P – размер платы за публичный сервитут (руб.);

KC – средний уровень кадастровой стоимости земельного участка за 1 кв.м (руб.) (Постановление Правительства Тульской области от 16.11.2022 № 719 (ред. от 01.11.2023) «Об утверждении результатов определения кадастровой стоимости земельных участков на территории Тульской области»);

PR – процент от среднего показателя кадастровой стоимости земель за год использования части земельного участка – 0,01%;

PL – площадь части земельного участка в установленных границах публичного сервитута (кв.м);

C – срок публичного сервитута (месяцев).

Плата за публичный сервитут вносится единовременным платежом не позднее шести месяцев со дня принятия решения об установлении публичного сервитута путем перечисления денежных средств по следующим реквизитам:

ИНН 7107030032 КПП 710701001

УФК по Тульской области (администрация муниципального образования город Тула) л/с 04663014860

р/с 03100643000000016600

ОТДЕЛЕНИЕ ТУЛА БАНКА РОССИИ// УФК по Тульской области г. Тула

кор/с 40102810445370000059

БИК 017003983

КБК 85311105312040000120

ОКТМО 70701000

В платежном поручении необходимо заполнить:

КБК (поле 104), ОКТМО (поле 105), статус платежа 08 (поле 101).

Если в отношении земельных участков и (или) земель кадастровая стоимость не определена, размер платы за публичный сервитут рассчитывается в соответствии с пунктами 3 и 4 статьи 39.46 Земельного кодекса Российской Федерации исходя из среднего уровня кадастровой стоимости земельных участков по городскому округу.