



# Администрация города Тулы

## РАСПОРЯЖЕНИЕ

от 05.09.2024 № 1/6129-р

Об установлении публичного сервитута

В соответствии со статьей 23 Земельного кодекса Российской Федерации, статьей 16 Федерального закона от 06.10.2003 № 131-ФЗ «Об общих принципах организации местного самоуправления в Российской Федерации», на основании ходатайства комитета имущественных и земельных отношений администрации города Тулы об установлении публичного сервитута, Устава муниципального образования город Тула:

1. Установить публичный сервитут в целях обеспечения прохода, проезда по существующей подъездной дороге к земельному участку, формируемому под многоквартирным домом № 6 по улице Белкина города Тулы:

- на часть земельного участка с кадастровым номером 71:30:000000:7223, расположенного по адресу: Тульская область, г. Тула, Советский район, ул. Белкина;

- на часть земельного участка с кадастровым номером 71:30:040204:1, расположенного по адресу: местоположение установлено относительно ориентира, расположенного в границах участка. Ориентир в квартале 205-а, примыкающий к дому № 4. Почтовый адрес ориентира: обл. Тульская, г. Тула, р-н Советский, ул. Белкина;

- на часть земельного участка с кадастровым номером 71:30:040204:46, расположенного по адресу: г. Тула, Советский район, ул. Белкина, д. 6а;

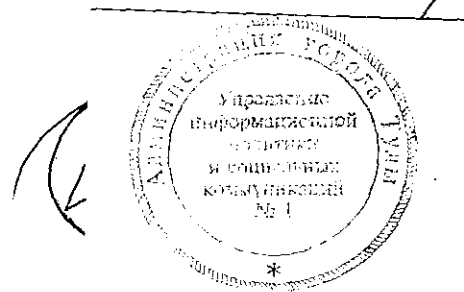
- на часть земельного участка с кадастровым номером 71:30:000000:156, расположенного по адресу: г. Тула, Советский район, ул. Белкина, д.4;

- на территории земель, государственная собственность на которые не разграничена, расположенных в кадастровых кварталах 71:30:040216, 71:30:040204 местоположение: Тульская область, г. Тула, ул. Болдина,

расположенных севернее земельного участка с кадастровым номером 71:30:040214:66.

2. Утвердить границы публичного сервитута (приложение).
3. Публичный сервитут устанавливается в интересах местного населения и муниципальных нужд.
4. Публичный сервитут устанавливается на безвозмездной основе.
5. Срок действия публичного сервитута – бессрочно.
6. Управлению градостроительства и архитектуры администрации города Тулы в течение пяти рабочих дней со дня принятия распоряжения об установлении публичного сервитута направить в Единый государственный реестр недвижимости распоряжение об установлении публичного сервитута и описание местоположения границ публичного сервитута в порядке, предусмотренном законодательством Российской Федерации.
7. Разместить распоряжение на официальном сайте администрации города Тулы в информационно – телекоммуникационной сети «Интернет».
8. Распоряжение вступает в силу со дня подписания.

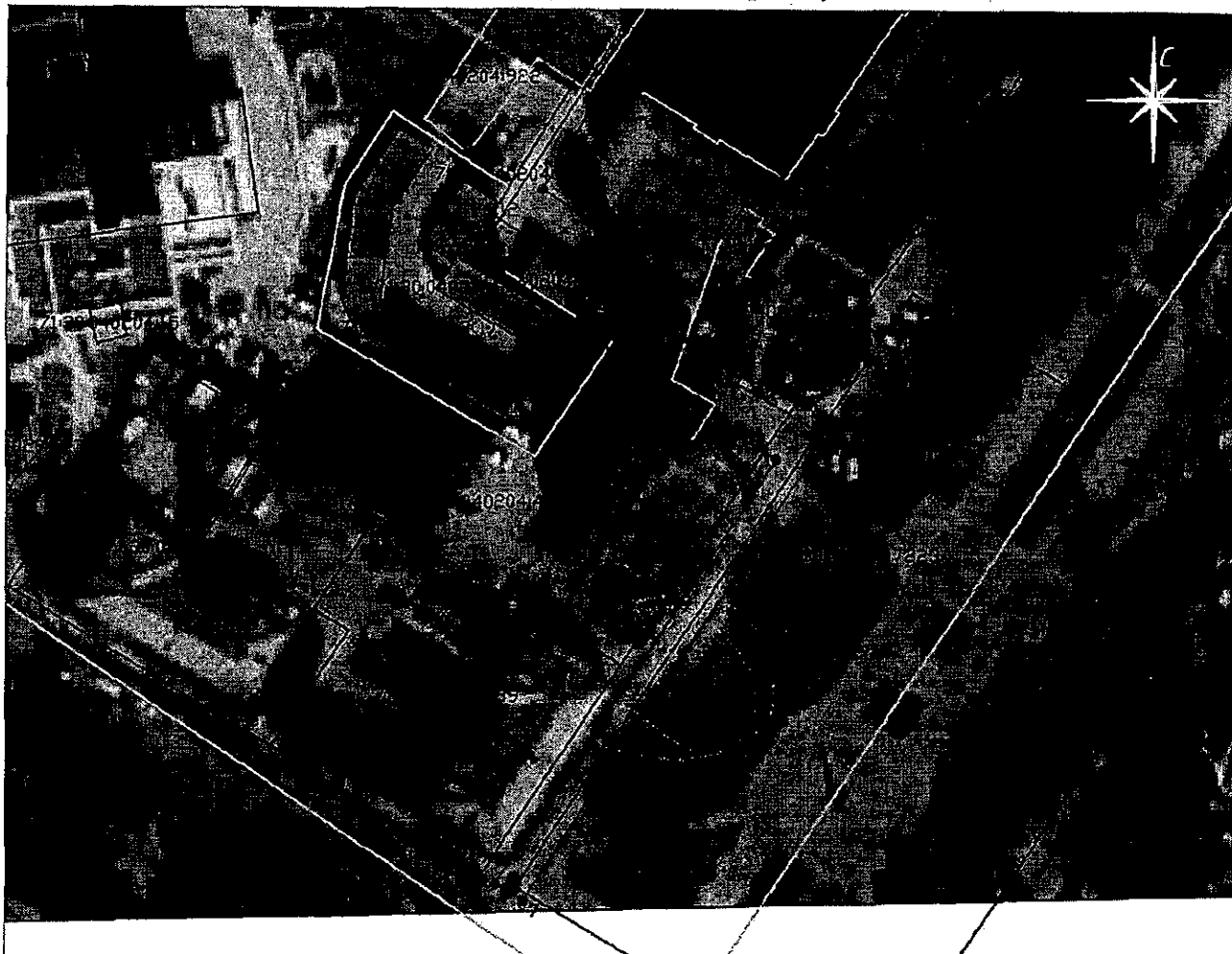
Первый заместитель  
главы администрации  
города Тулы



Д.О. Ярцев



Приложение  
к распоряжению администрации города Тулы  
от 05.09.2024 № 1/6129-р

### Границы публичного сервитута



Масштаб 1:100

#### Условные обозначения:

- |   |   |
|---|---|
|  | - проектные границы публичного сервитута                                      |
|  | - характерные точки границ публичного сервитута                               |
| <u>71:30:050209:3806</u>  | - границы и обозначения земельных участков, сведения о которых имеются в ЕГРН |
| <u>71:30:050209</u>   | - границы и обозначения кадастрового квартала                                 |

## Ведомость координат поворотных точек

@ 132912		
Обозначение характерных точек границ	Координаты, м	
	X	Y
1	741799.85	259907.77
2	741797.29	259911.71
3	741777.99	259901.08
4	741766.19	259918.92
5	741752.47	259920.65
6	741735.51	259947.86
7	741655.61	259898.01
8	741658.55	259893.41
9	741731.57	259939.71
10	741748.72	259911.83
11	741761.34	259911.17
12	741773.49	259892.72
1	741799.85	259907.77

---