



Администрация города Тулы

РАСПОРЯЖЕНИЕ

от 25.04.2024 № 1/4884-р

Об установлении публичного сервитута

В соответствии со статьей 23 Земельного кодекса Российской Федерации, статьей 16 Федерального закона от 06.10.2003 № 131-ФЗ «Об общих принципах организации местного самоуправления в Российской Федерации», на основании ходатайства муниципального учреждения «Управление капитального строительства города Тулы» об установлении публичного сервитута, Устава муниципального образования город Тула:

1. Установить публичный сервитут в целях обеспечения прохода, проезда к земельному участку с кадастровым номером 71:30:020221:2174, расположенного по адресу: Тульская область, г. Тула, ул. Павшинский мост:

- 71:30:020221:544, расположенного по адресу: Тульская область, г. Тула, ул. Павшинский мост;

- 71:30:020221:545, расположенного по адресу: Российская Федерация, Тульская область, муниципальное образование город Тула, город Тула, ул. Павшинский мост, 1 корпус 5;

- 71:30:020221:546, расположенного по адресу: Тульская область, г. Тула, ул. Павшинский мост;

- 71:30:020221:551, расположенного по адресу: Тульская область, г. Тула, ул. Павшинский мост;

- 71:30:020221:549, расположенного по адресу: Тульская область, г. Тула, ул. Павшинский мост.

2. Утвердить границы публичного сервитута (приложение).

3. Публичный сервитут устанавливается в интересах местного населения и муниципальных нужд.

4. Публичный сервитут устанавливается на безвозмездной основе.

5. Срок действия публичного сервитута – бессрочно.

6. Управлению градостроительства и архитектуры администрации города Тулы в течение пяти рабочих дней со дня принятия распоряжения об установлении публичного сервитута направить в Единый государственный реестр недвижимости распоряжение об установлении публичного сервитута

и описание местоположения границ публичного сервитута в порядке, предусмотренном законодательством Российской Федерации.

7. Разместить распоряжение на официальном сайте администрации города Тулы в информационно – телекоммуникационной сети «Интернет».

8. Распоряжение вступает в силу со дня подписания.

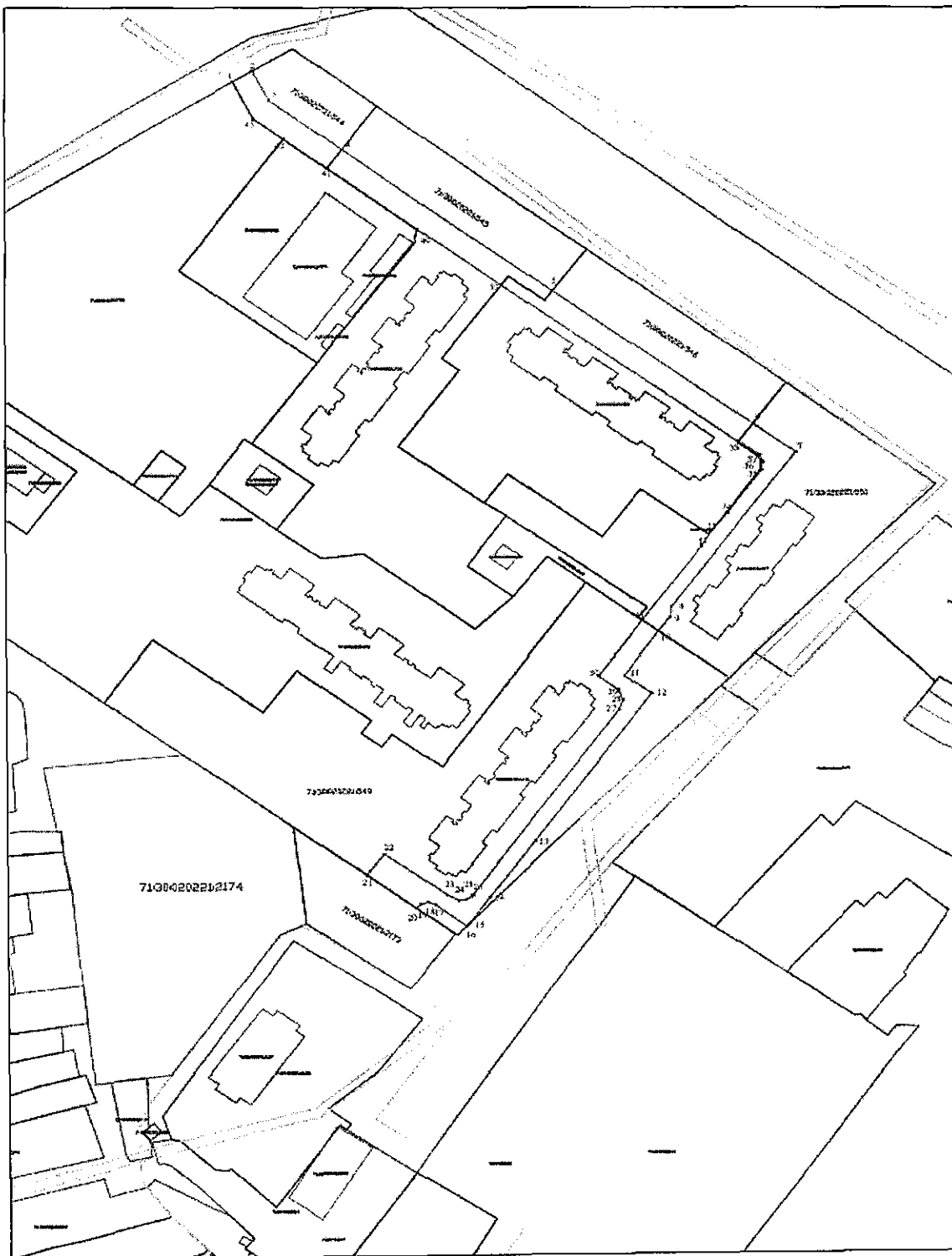
Первый заместитель
главы администрации
города Тулы



Д.О. Ярцев

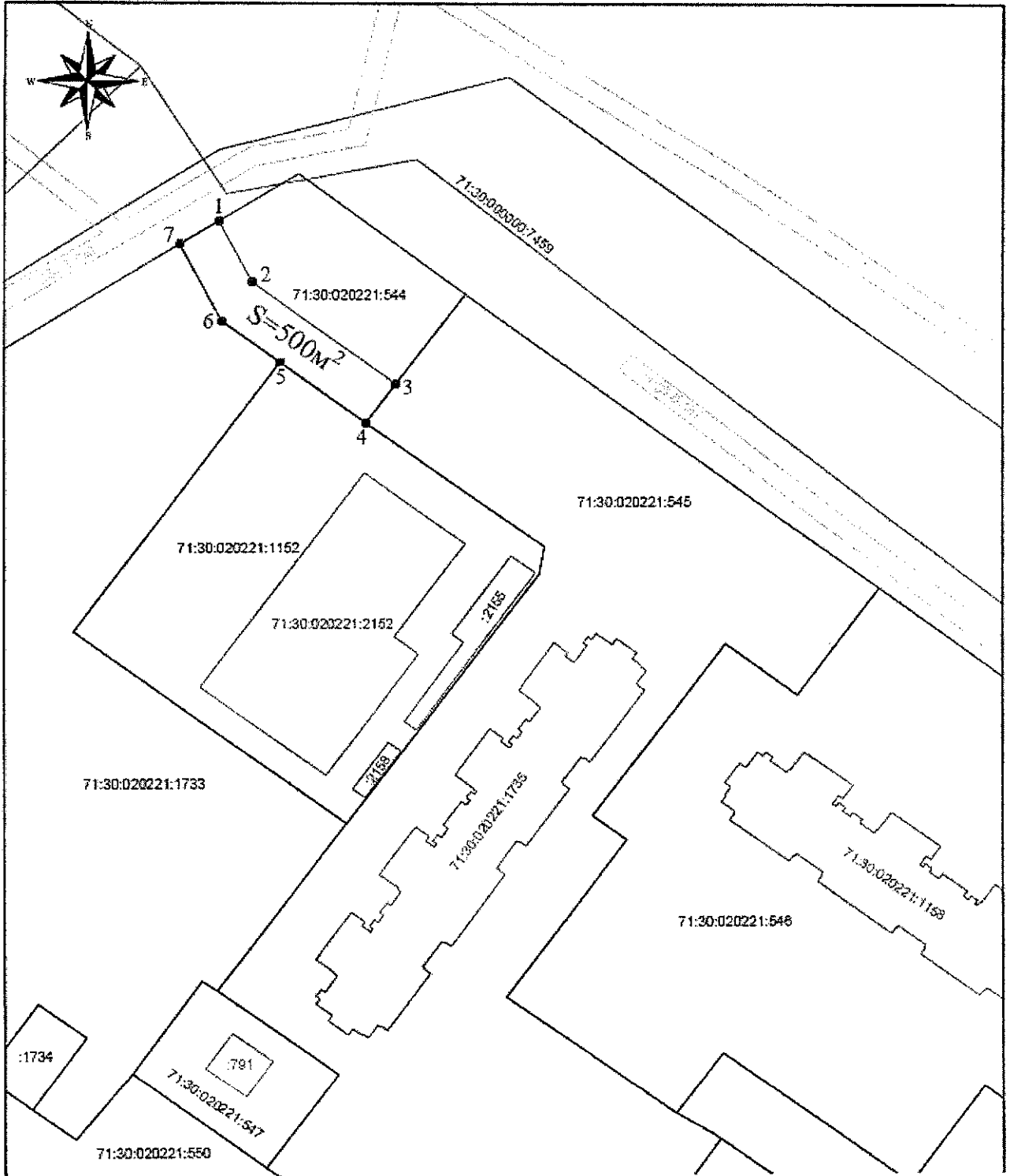
Приложение
к распоряжению администрации города Тулы
от 25.07.2024 № 1/4884-р

Границы публичного сервитута



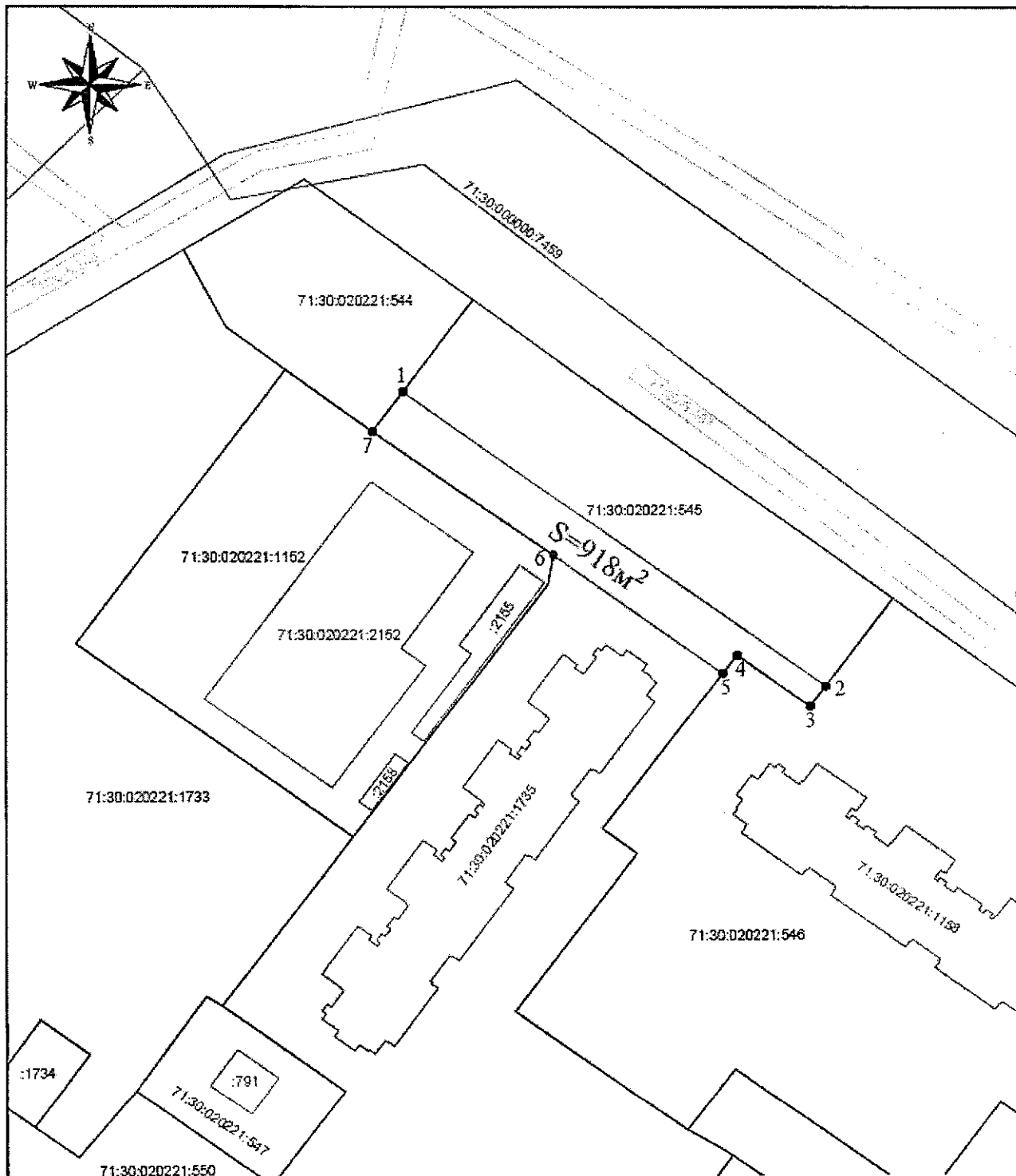
Масштаб 1:10000

Выносной лист № 1



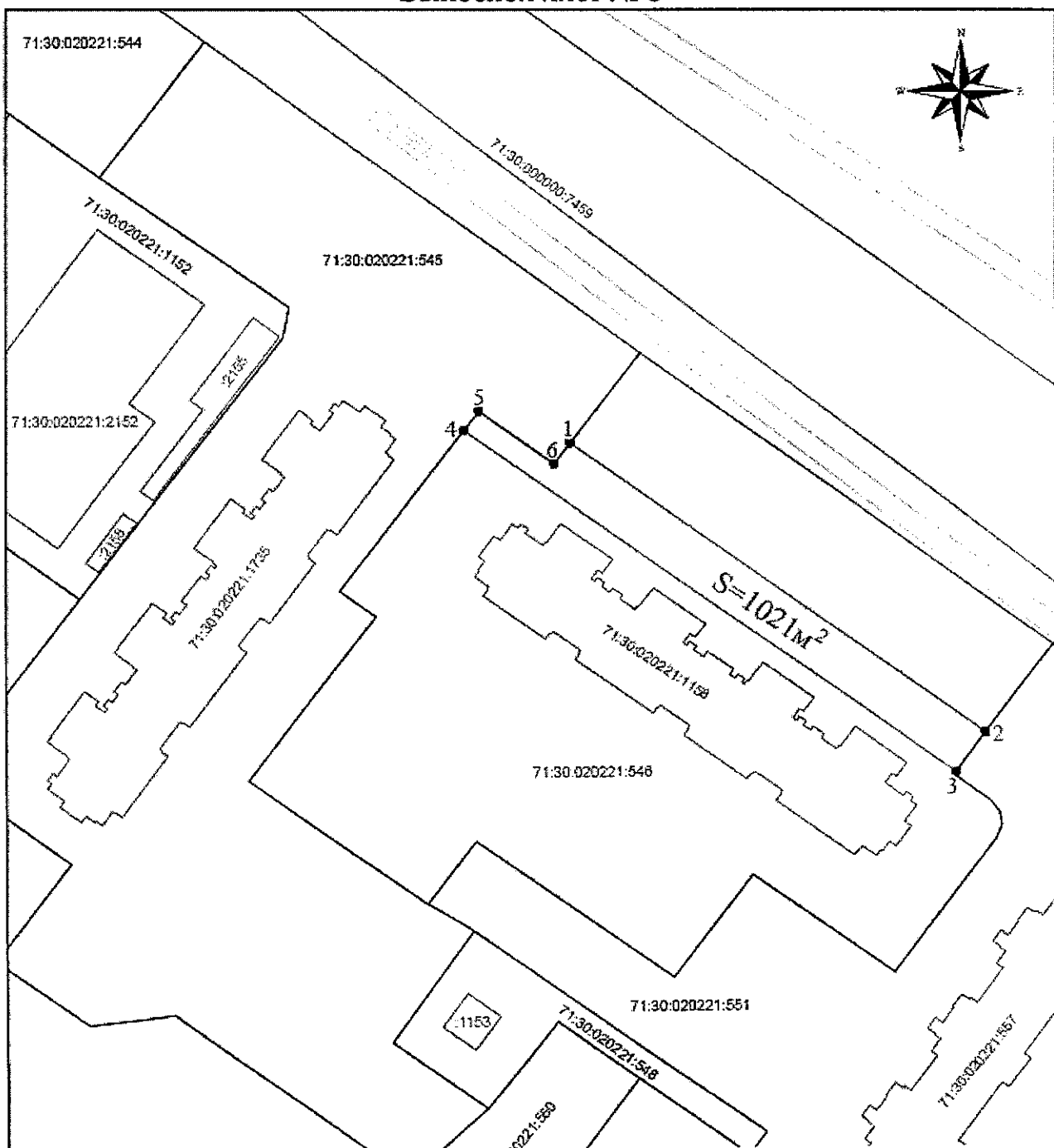
Масштаб 1:1000

Выносной лист № 2



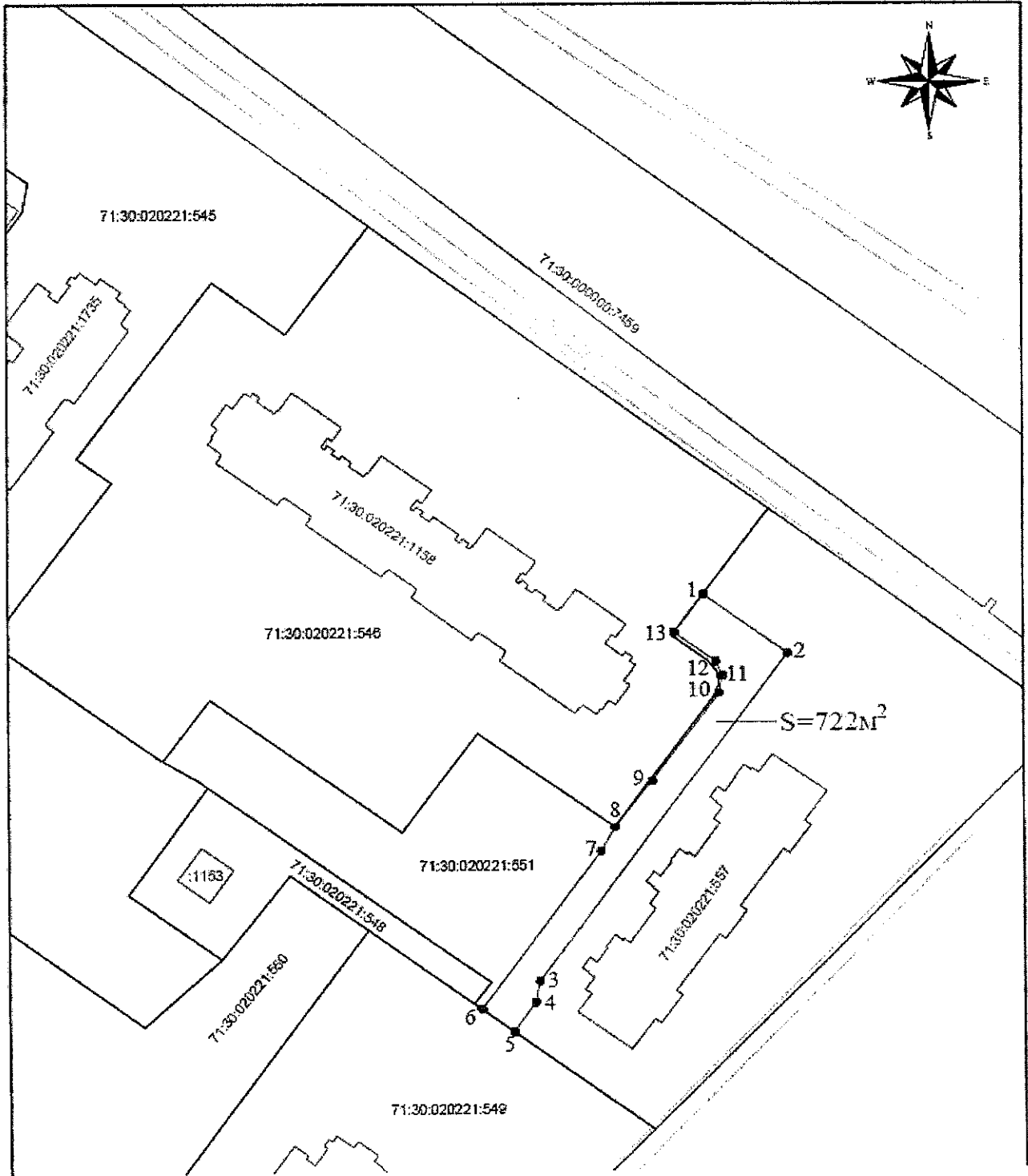
Масштаб 1:1000

Выносной лист № 3



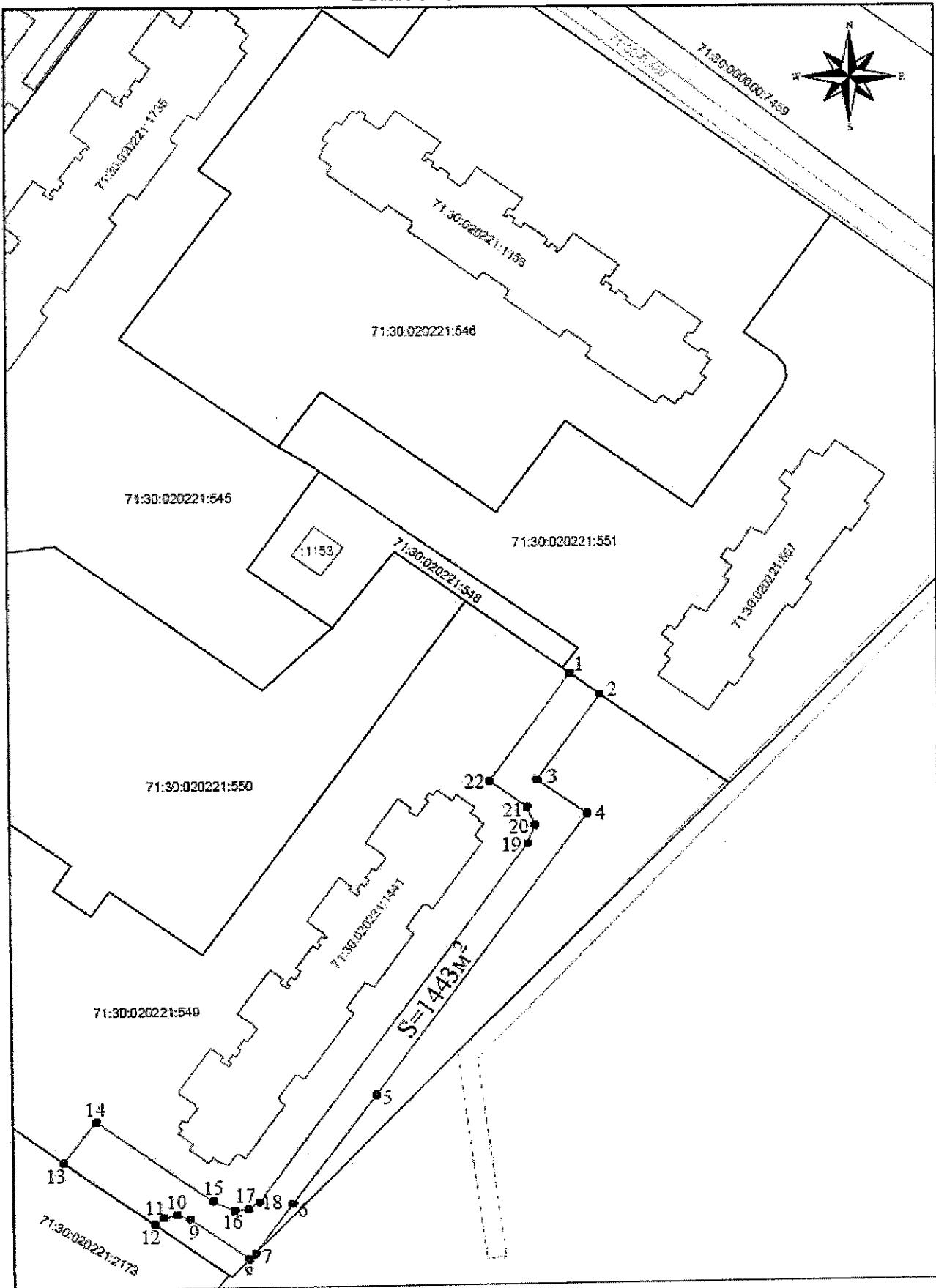
Масштаб 1:1000

Выносной лист № 4








Масштаб 1:1000

Выносной лист № 5



Масштаб 1:1000

Условные обозначения:

-  - границы земельных участков согласно сведениям ЕГРН
-  - проектные границы публичного сервитута
-  - границы объектов капитального строительства
-  - границы кадастрового квартала
-  - границы охранных зон
- 1 - характерная точка и номер границы публичного сервитута

Ведомость координат поворотных точек

@ 131604		
Обозначение характерных точек границ	Координаты, м	
	X	Y
1	745637.06	259821.37
2	745641.80	259829.08
3	745629.34	259835.59
4	745608.26	259864.18
5	745547.84	259946.92
6	745490.30	260025.21
7	745478.24	260041.61
8	745411.87	259993.06
9	745407.56	259992.25
10	745401.56	259987.94
11	745382.64	259974.37
12	745375.03	259985.09
13	745312.62	259939.47
14	745288.61	259921.27
15	745277.65	259913.22
16	745276.34	259911.93
17	745285.45	259899.46
18	745286.42	259896.69
19	745285.80	259893.90
20	745284.25	259891.99
21	745298.34	259872.69
22	745307.36	259879.74
23	745289.37	259904.36
24	745287.15	259908.86
25	745287.46	259911.78
26	745289.15	259914.27
27	745368.38	259972.28
28	745372.58	259973.85
29	745376.59	259972.19

30	745382.49	259964.28
31	745406.23	259981.62
32	745438.22	260005.16
33	745443.01	260007.84
34	745452.33	260015.18
35	745470.26	260028.30
36	745473.82	260028.85
37	745476.71	260027.58
38	745482.58	260019.56
39	745550.49	259926.81
40	745574.69	259893.76
41	745600.22	259858.20
42	745612.81	259841.11
43	745621.29	259829.61
1	745637.06	259821.37
