



Администрация города Тулы

РАСПОРЯЖЕНИЕ

от 23.01.2024 № 1/265-р

Об установлении публичного сервитута

В соответствии со статьями 23, 39.37 Земельного Кодекса Российской Федерации, постановлением администрации города Тулы от 24.11.2023 № 614 «Об утверждении документации по планировке территории (проект планировки и проект межевания) линейного объекта: «Газопровод межпоселковый к д. Хмелевое, д. Раздолки муниципального образования город Тула Тульской области», на основании ходатайства общества с ограниченной ответственностью «Газпром газификация» об установлении публичного сервитута, Устава муниципального образования город Тула:

1. Установить публичный сервитут сроком на 10 лет в интересах общества с ограниченной ответственностью «Газпром газификация» (ИНН 7813655197, ОГРН 1217800107744) в целях строительства и эксплуатации линейного объекта системы газоснабжения «Газопровод межпоселковый к д. Хмелевое, д. Раздолки муниципального образования город Тула Тульской области» на часть земельного участка с кадастровым номером 71:14:040501:47, расположенного по адресу: Местоположение установлено относительно ориентира, расположенного за пределами участка. Ориентир населенный пункт. Участок находится примерно в 250 м, по направлению на северо-восток от ориентира. Почтовый адрес ориентира: обл. Тульская, р-н Ленинский, Иншинское сельское поселение, д. Хмелевое, а также на территории земель, государственная собственность на которые не разграничена, расположенных в кадастровых кварталах 71:14:040501, 71:14:040503, местоположение: Тульская область, муниципальное образование г. Тула, д. Раздолки.

2. Утвердить границы публичного сервитута (приложение № 1).

3. Использование земельных участков, указанных в пункте 1 настоящего распоряжения, и расположенных на них объектов недвижимого имущества в соответствии с их разрешенным использованием будет невозможно или существенно затруднено в связи с осуществлением публичного сервитута в течение 11 месяцев.

4. Порядок установления зон с особыми условиями использования территорий и содержание ограничений прав на земельные участки определен постановлением Правительства Российской Федерации от 20.11.2000 № 878 «Об утверждении Правил охраны газораспределительных сетей».

5. Утвердить график выполнения работ при осуществлении строительства и эксплуатации линейного объекта системы газоснабжения и его неотъемлемых технологических частей местного значения: «Газопровод межпоселковый к д. Хмелевое, д. Раздолки муниципального образования город Тула Тульской области» (приложение № 2).

6. Установить, что порядок расчета и внесения платы за публичный сервитут в отношении земель или земельных участков, находящихся в государственной или муниципальной собственности и не предоставленных гражданам или юридическим лицам, осуществляется в соответствии со статьей 39.46 Земельного Кодекса Российской Федерации (приложение № 3).

7. Обществу с ограниченной ответственностью «Газпром газификация»:

- не позднее шести месяцев со дня издания настоящего распоряжения внести единовременным платежом плату за публичный сервитут в размере, установленном статьей 39.46 Земельного Кодекса Российской Федерации в отношении земель и земельных участков, находящихся в государственной или муниципальной собственности и не предоставленных гражданам или юридическим лицам;

- заключить с правообладателями земельного участка, указанного в пункте 1 настоящего распоряжения, соглашение об осуществлении публичного сервитута;

- привести земельные участки, указанные в пункте 1 настоящего распоряжения, в состояние, пригодное для их использования в соответствии с разрешенным использованием, в срок не позднее чем три месяца после завершения деятельности, для обеспечения которой установлен публичный сервитут.

8. Управлению градостроительства и архитектуры администрации города Тулы в течение пяти рабочих дней со дня принятия распоряжения

об установлении публичного сервитута направить копию настоящего распоряжения:

- в орган, осуществляющий регистрацию прав;
- обществу с ограниченной ответственностью «Газпром газификация» (ИНН 7813655197, ОГРН 1217800107744), а также, направить сведения о лицах, являющихся правообладателями земельного участка, сведения о лицах, подавших заявления об учете их прав (обременений прав) на земельный участок, способах связи с ними, копии документов, подтверждающих права указанных лиц на земельный участок.

9. Разместить распоряжение на официальном сайте администрации города Тулы в информационно – телекоммуникационной сети «Интернет».

10. Распоряжение вступает в силу со дня подписания.

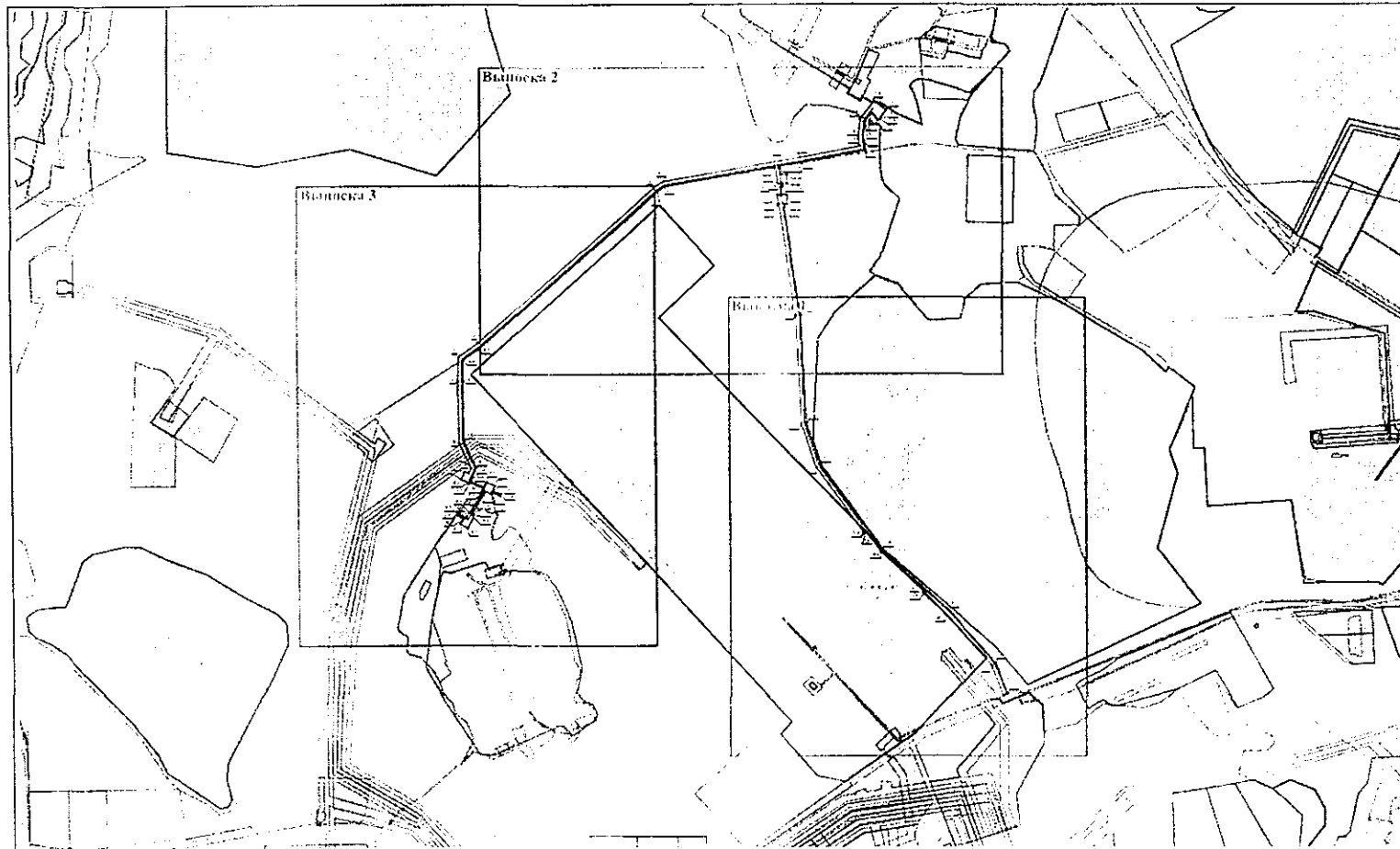
Первый заместитель
главы администрации
города Тулы



Д.О. Ярцев

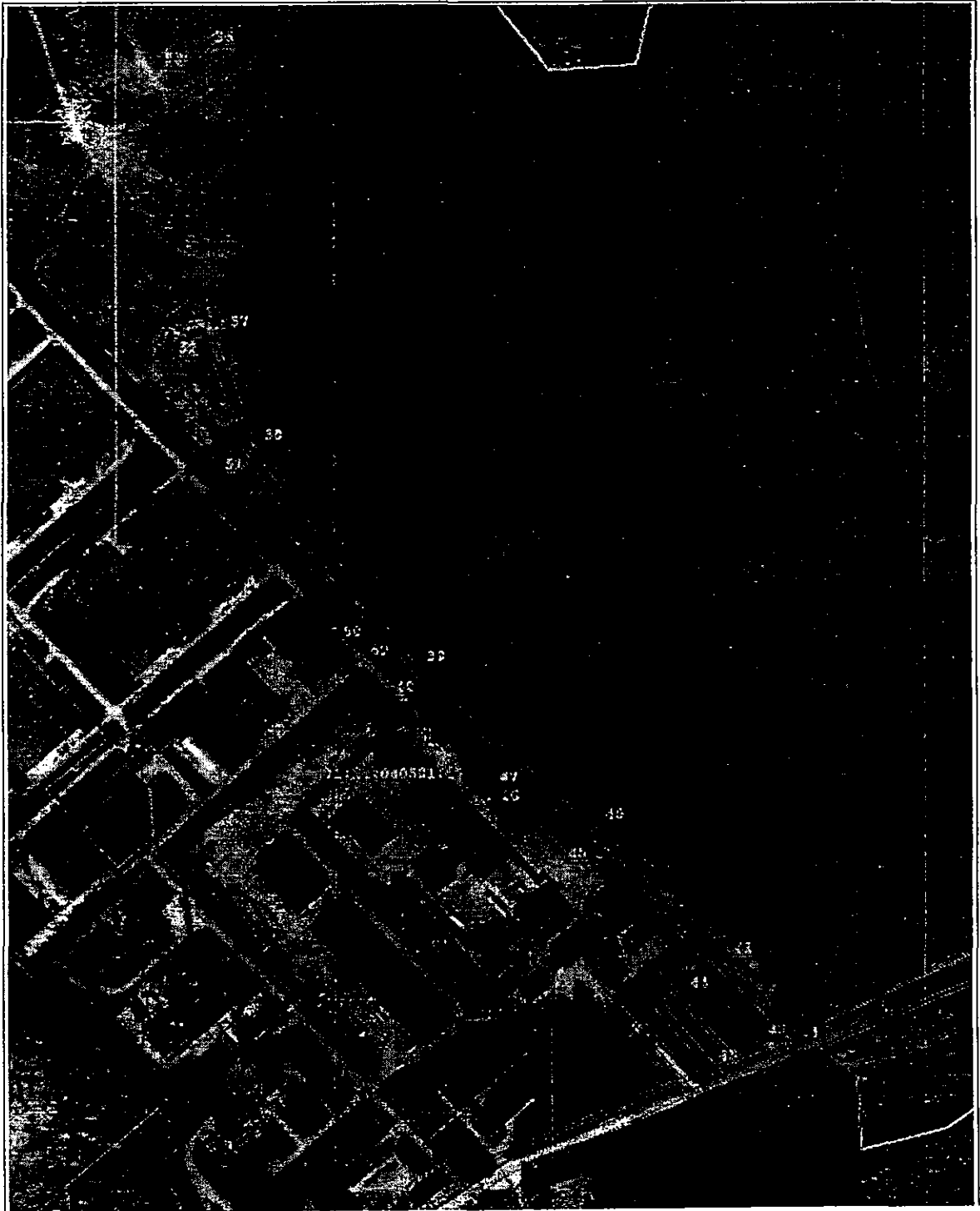
Приложение № 1
к распоряжению администрации города Тулы
от 23.01.2024 № 1/265-р

Границы публичного сервитута



Масштаб 1:8000

Выносной лист № 1



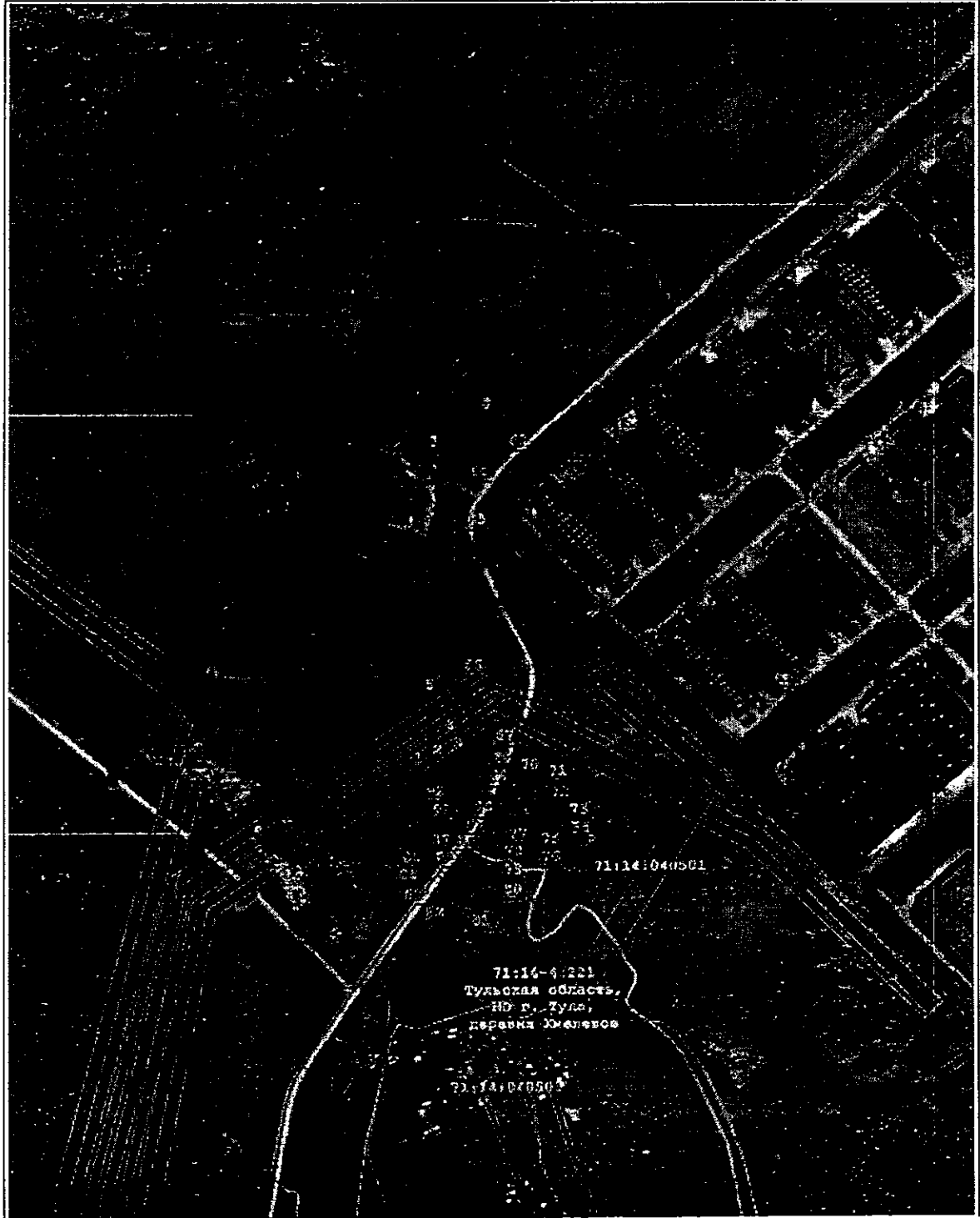
Масштаб 1:3000

Выносной лист № 2



Масштаб 1:3000

Выносной лист № 3



Масштаб 1:3000






Ведомость координат поворотных точек

@ 126562		
Обозначение характерных точек границ	Координаты. м	
	X	Y
1	742307.87	248387.69
2	742326.13	248395.83
3	742322.24	248404.56
4	742334.23	248409.91
5	742390.49	248384.45
6	742529.71	248382.42
7	742584.20	248384.13
8	742615.43	248427.17
9	742970.79	248821.38
10	742982.31	248841.20
11	743028.86	249106.58
12	743036.56	249150.42
13	743061.00	249281.96
14	743077.63	249278.87
15	743121.43	249282.83
16	743162.96	249313.97
17	743142.35	249340.38
18	743125.40	249327.43
19	743120.87	249326.34
20	743120.92	249321.34
21	743132.15	249313.72
22	743136.63	249307.98
23	743117.33	249293.50
24	743078.15	249289.96
25	743052.20	249294.78
26	743025.73	249152.37
27	743017.17	249103.55
28	742997.47	249107.01
29	742997.44	249119.24
30	742977.44	249119.19
31	742977.46	249109.19
32	742951.54	249109.13
33	742951.51	249119.13
34	742931.51	249119.08
35	742931.53	249112.46
36	742679.17	249150.13
37	742434.82	249161.25

38	742339.82	249191.62
39	742147.60	249328.88
40	742012.43	249474.73
41	741894.48	249579.24
42	741824.74	249605.68
43	741820.84	249595.39
44	741888.69	249569.67
45	742004.73	249466.85
46	742048.70	249419.41
47	742052.36	249422.81
48	742143.62	249324.36
49	742189.49	249291.60
50	742186.59	249287.53
51	742334.83	249181.67
52	742432.86	249150.33
53	742678.11	249139.16
54	742931.56	249101.34
55	742931.56	249099.08
56	742951.56	249099.13
57	742951.55	249105.13
58	742977.47	249105.19
59	742977.49	249099.34
60	743015.27	249092.72
61	742971.82	248845.03
62	742961.86	248827.90
63	742606.87	248434.10
64	742578.47	248394.96
65	742529.62	248393.42
66	742392.94	248395.42
67	742334.26	248421.97
68	742304.06	248408.50
69	742290.43	248439.05
70	742301.54	248444.01
71	742293.39	248462.27
72	742282.29	248457.32
73	742274.29	248475.25
74	742270.64	248473.62
75	742278.63	248455.69
76	742275.13	248454.13
77	742280.83	248441.34
78	742229.73	248412.55
79	742228.38	248414.94
80	742222.11	248414.00

81	742198.73	248401.79
82	742208.13	248385.80
83	742218.97	248392.76
84	742228.08	248379.82
85	742232.20	248382.65
86	742221.62	248398.39
87	742233.83	248405.27
88	742232.67	248407.32
89	742283.51	248435.97
90	742286.78	248437.43
91	742300.63	248406.36
92	742299.72	248405.95
1	742307.87	248387.69

Условные обозначения:

-  - граница публичного сервитута
-  - границы земельных участков по сведениям ЕГРН
-  - проектное местоположение инженерного сооружения
-  - граница кадастрового квартала по сведениям ЕГРН
-  - установленные границы административно-территориальных образований (граница населенных пунктов)
- 71:14:040501:47 - кадастровый номер земельного участка
- 71:14:040501 - номер кадастрового квартала
- 11 - характерная точка границ публичного сервитута
- 23 - область выносного листа
- 23 - номер выносного листа

Начальник управления
градостроительства и архитектуры
администрации города Тулы



Е.В. Макарова

Приложение № 2
к распоряжению администрации города Тулы
от 23.01.24 № 11265-р

График выполнения работ при осуществлении строительства и эксплуатации линейного объекта системы газоснабжения и его неотъемлемых технологических частей местного значения: «Газопровод межпоселковый к д. Хмелевое, д. Раздолки муниципального образования город Тула Тульской области»												
Виды работ	2024											декабрь 2024 - декабрь 2033
	январь	февраль	март	апрель	май	июнь	июль	август	сентябрь	октябрь	ноябрь	
Строительно-монтажные работы по линейному объекту системы газоснабжения и его неотъемлемых технологических частей местного значения	X	X	X	X	X	X	X	X	X	X	X	
Строительно-монтажные работы по линейному объекту системы газоснабжения и его неотъемлемых технологических частей местного значения Тульской области»												X

Начальник управления
градостроительства и архитектуры
администрации города Тулы



Е.В. Макарова

Приложение № 3
к распоряжению администрации города Тулы
от 23.01.24 № 11с65-р

Порядок расчета и внесения платы за публичный сервитут
в отношении земель или земельных участков, находящихся в государственной
или муниципальной собственности и не предоставленных гражданам
или юридическим лицам

Расчет платы за публичный сервитут осуществляется по формуле:

$$P = KC * PR * PL / 12 \text{ месяцев} * C,$$

где:

P – размер платы за публичный сервитут (руб.);

KC – средний уровень кадастровой стоимости земельного участка за 1 кв.м (руб.) (Постановление Правительства Тульской области от 16.11.2022 № 719 (ред. от 01.11.2023) «Об утверждении результатов определения кадастровой стоимости земельных участков на территории Тульской области»);

PR – процент от среднего показателя кадастровой стоимости земель за год использования части земельного участка – 0,01%;

PL – площадь части земельного участка в установленных границах публичного сервитута (кв.м);

C – срок публичного сервитута (месяцев).

Плата за публичный сервитут вносится единовременным платежом не позднее шести месяцев со дня принятия решения об установлении публичного сервитута путем перечисления денежных средств по следующим реквизитам:

ИНН 7107030032 КПП 710701001

УФК по Тульской области (администрация муниципального образования город Тула) л/с 04663014860

р/с 03100643000000016600

ОТДЕЛЕНИЕ ТУЛА БАНКА РОССИИ// УФК по Тульской области г. Тула

кор/с 40102810445370000059

БИК 017003983

КБК 85311105312040000120

ОКТМО 70701000

В платежном поручении необходимо заполнить:

КБК (поле 104), ОКТМО (поле 105), статус платежа 08 (поле 101).

Если в отношении земельных участков и (или) земель кадастровая стоимость не определена, размер платы за публичный сервитут рассчитывается в соответствии с пунктами 3 и 4 статьи 39.46 Земельного Кодекса Российской

Федерации исходя из среднего уровня кадастровой стоимости земельных участков по, городскому округу.

Начальник управления
градостроительства и архитектуры
администрации города Тулы



Е.В. Макарова