

# Администрация города Тулы

## РАСПОРЯЖЕНИЕ

от 14.02.2025 № 1/2237-б

Об установлении публичного сервитута

В соответствии со статьями 23, 39.37 Земельного кодекса Российской Федерации, статьей 3.6 Федерального закона от 25 октября 2001 года № 137-ФЗ «О введении в действие Земельного Кодекса Российской Федерации», на основании ходатайства акционерного общества «Газпром газораспределение Тула» об установлении публичного сервитута, Устава муниципального образования город Тула:

1. Установить публичный сервитут сроком на 49 лет в интересах акционерного общества «Газпром газораспределение Тула» (ИНН 7107029245, ОГРН 1027100507180) в целях эксплуатации сооружения – сооружение (газопровод высокого давления) (кадастровый номер 71:14:000000:7598):

- на часть земельного участка с кадастровым номером 71:14:020201:2505, расположенного по адресу: Тульская область, Ленинский район, д. Крюково;

- на часть земельного участка с кадастровым номером 71:14:020201:285, расположенного по адресу: Тульская область, Ленинский район, сельское поселение Медвенское, д. Крюково, южнее участка № 39;

- на часть земельного участка с кадастровым номером 71:14:020207:25, расположенного по адресу: Тульская область, р-н Ленинский, с/п Медвенское, д. Крюково (Медвенский с/о), уч. 39;

- на часть земельного участка с кадастровым номером 71:14:000000:8647, расположенного по адресу: Тульская область, Ленинский район, д. Крюково (Медвенский с/о);

- на часть земельного участка с кадастровым номером 71:14:020207:3, расположенного по адресу: Российская Федерация, Тульская область, городской округ город Тула, деревня Крюково, земельный участок 14;

- на часть земельного участка с кадастровым номером 71:14:020610:36, расположенного по адресу: обл. Тульская, р-н Ленинский, с/п Медвенское, д. Крюково, дом 16;

- на часть земельного участка с кадастровым номером 71:14:020207:15, расположенного по адресу: Тульская область, р-н Ленинский, с/п Медвенское, д. Крюково (Медвенский с/о), д. 16;

- на часть земельного участка с кадастровым номером 71:14:020207:30, расположенного по адресу: Тульская область, р-н Ленинский, с/п Медвенское, д. Крюково (Медвенский с/о), д. 21;

- на часть земельного участка с кадастровым номером 71:14:020201:69, расположенного по адресу: Тульская область, Ленинский район, с/п Медвенское, 100 м севернее д. Крюково;

- на часть земельного участка с кадастровым номером 71:14:020201:254, расположенного по адресу: Тульская область, Ленинский район, Медвенское сельское поселение, от автодороги «Тула-Венев» до КФХ;

- на часть земельного участка с кадастровым номером 71:14:020201:2761, расположенного по адресу: Российская Федерация, Тульская область, Ленинский район, 333 м западнее д. Крюково;

- на часть земельного участка с кадастровым номером 71:14:020611:30, расположенного по адресу: Тульская область, Ленинский район, Торховский сельский совет, д. Н. Знаменка;

- на часть земельного участка с кадастровым номером 71:14:020612:86, расположенного по адресу: Тульская область, Ленинский район, Торховский сельский Совет, д. Н. Знаменка;

- на часть земельного участка с кадастровым номером 71:14:000000:8378, расположенного по адресу: Тульская область, р-н Ленинский, с/п Медвенское;

- на часть земельного участка с кадастровым номером 71:14:020101:2230, расположенного по адресу: Тульская область, р-н Ленинский, с/п Медвенское, п. Придорожный;

- на часть земельного участка с кадастровым номером 71:14:020101:2231, расположенного по адресу: Тульская область, р-н Ленинский, с/п Медвенское, п. Придорожный;

- на часть земельного участка с кадастровым номером 71:14:020101:2229, расположенного по адресу: Тульская область, р-н Ленинский, с/п Медвенское, п. Придорожный;

- на часть земельного участка с кадастровым номером 71:14:020101:2433, расположенного по адресу: Тульская область, Ленинский район, п. Придорожный;

- на часть земельного участка с кадастровым номером 71:14:020101:3182, расположенного по адресу: Российская Федерация, Тульская область, городской округ город Тула, поселок Придорожный, земельный участок 21Ж;

- на часть земельного участка с кадастровым номером 71:14:020101:3186, расположенного по адресу: Российская Федерация, Тульская область, городской округ город Тула, поселок Придорожный, земельный участок 21В;

- на часть земельного участка с кадастровым номером 71:14:020118:55, расположенного по адресу: Тульская область, Ленинский район, пос. Придорожный;

- на часть земельного участка с кадастровым номером 71:14:020118:51, расположенного по адресу: Тульская область, Ленинский район, сельское поселение Медвенское, поселок Придорожный, участок № 1;

- на часть земельного участка с кадастровым номером 71:14:020101:3729, расположенного по адресу: Тульская область. Ленинский р-н, с/п Медвенское;

- на территории земель, государственная собственность на которые не разграничена кадастровых кварталах 71:14:020101, 71:14:020212, 71:14:020201, 71:14:020207.

2. Утвердить границы публичного сервитута (приложение).

3. Публичный сервитут является безвозмездным в соответствии с пунктом 4 статьи 3.6 Федерального закона от 25 октября 2001 года № 137-ФЗ «О введении в действие Земельного Кодекса Российской Федерации».

4. Порядок установления зон с особыми условиями использования территорий и содержание ограничений прав на земельные участки определён постановлением Правительства Российской Федерации от 20 ноября 2000 года № 878 «Об утверждении Правил охраны газораспределительных сетей».

5. Акционерному обществу «Газпром газораспределение Тула» привести земельные участки, указанные в пункте 1 настоящего распоряжения, в состояние, пригодное для их использования в соответствии с разрешенным использованием, в срок не позднее чем три месяца после завершения деятельности, для обеспечения которой установлен публичный сервитут.

6. Управлению градостроительства и архитектуры администрации города Тулы в течение пяти рабочих дней со дня принятия распоряжения об установлении публичного сервитута направить копию настоящего распоряжения:

- в орган, осуществляющий регистрацию прав;

- акционерному обществу «Газпром газораспределение Тула» (ИНН 7107029245, ОГРН 1027100507180), а также, направить сведения о лицах, являющихся правообладателями земельного участка, сведения о лицах, подавших заявления об учете их прав (обременений прав) на земельный участок, способах связи с ними, копии документов, подтверждающих права указанных лиц на земельный участок.

7. Разместить распоряжение на официальном сайте администрации города Тулы в информационно – телекоммуникационной сети «Интернет».

8. Распоряжение вступает в силу со дня подписания.

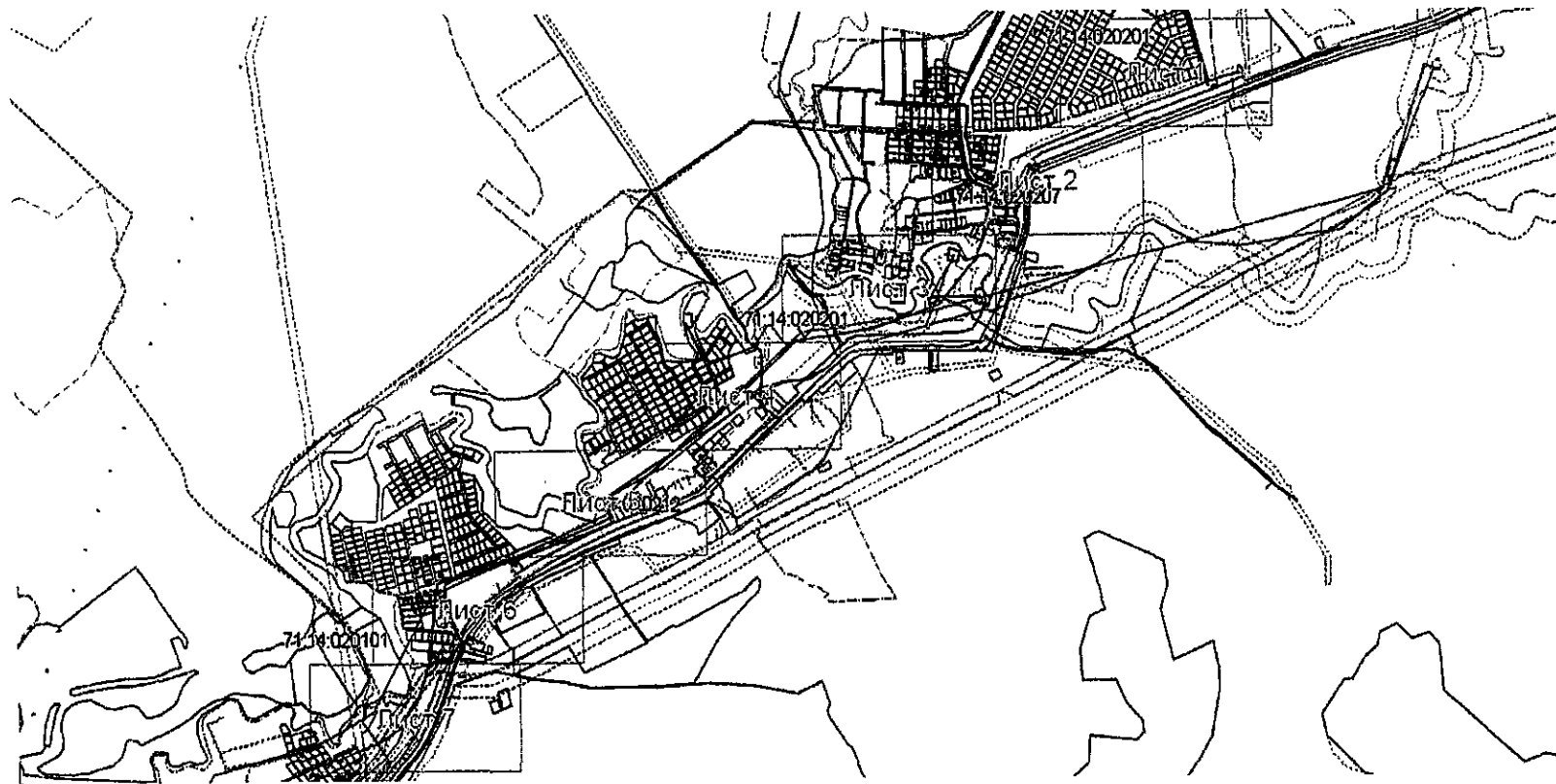
Первый заместитель главы  
администрации города Тулы



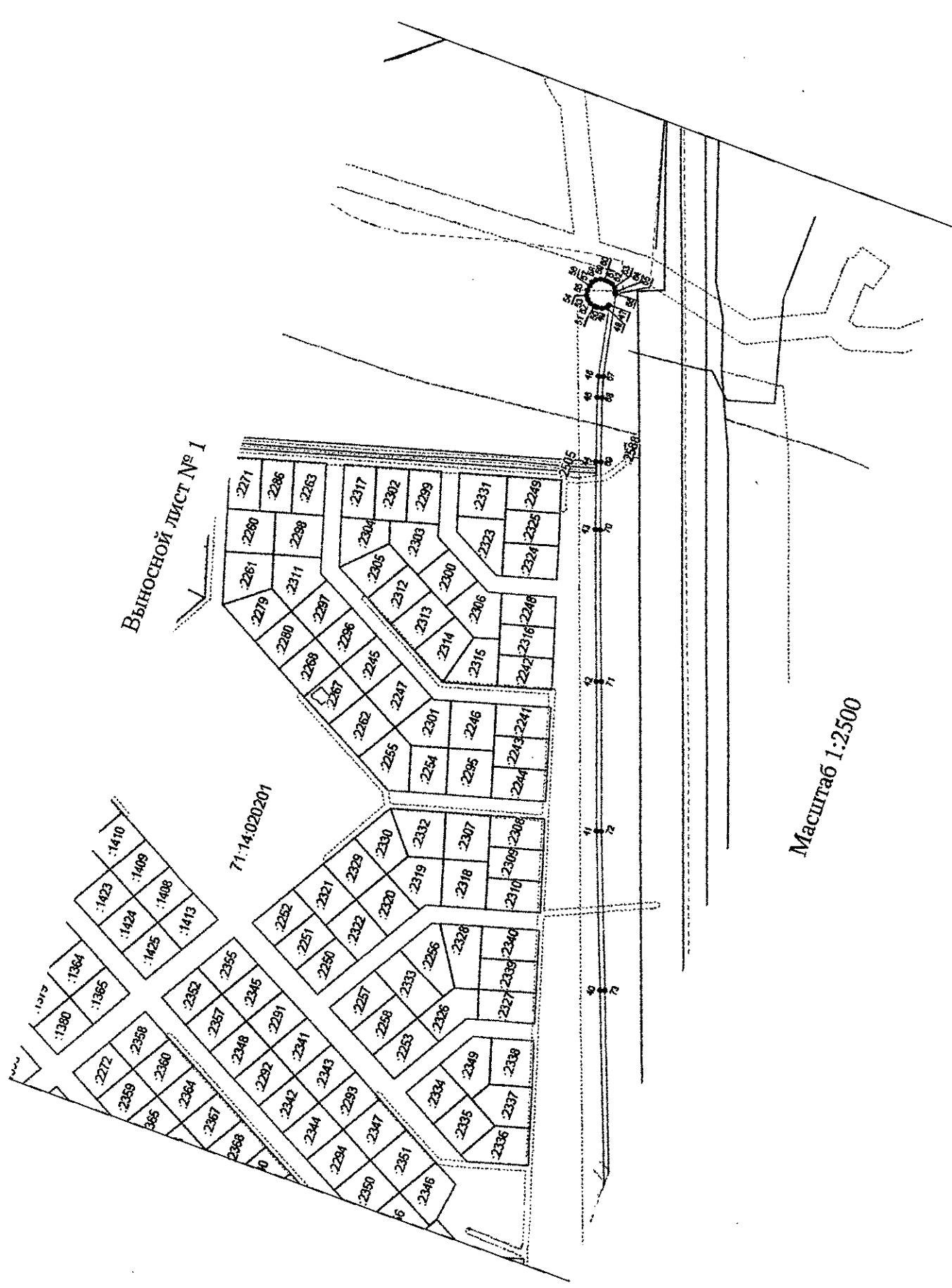
Ю.А. Терехов

Приложение  
к распоряжению администрации города Тулы  
от 14.03.2018 № 1/2237р

Границы публичного сервитута



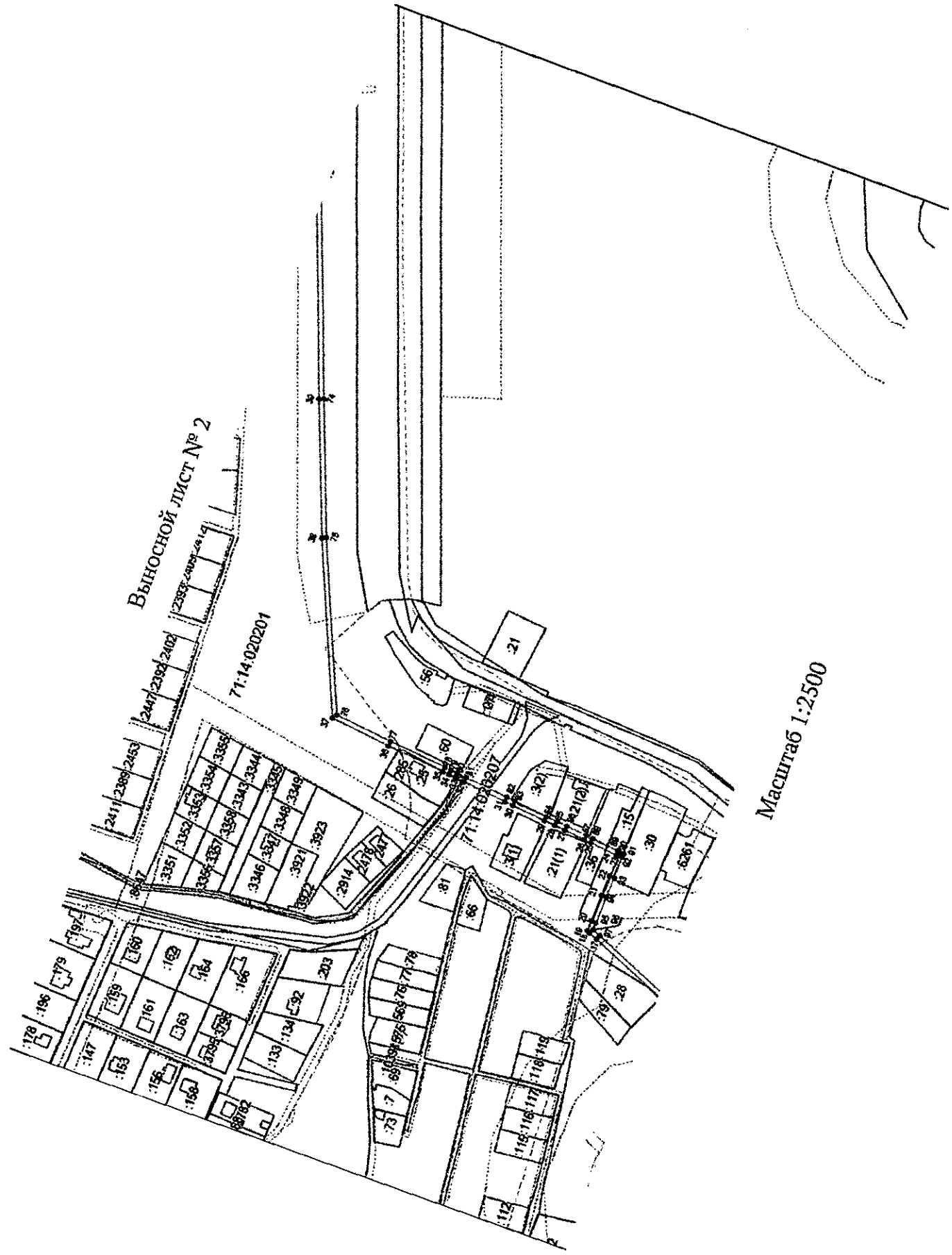
Масштаб 1:17514



Выносной лист № 1

71:14.02.0201

Масштаб 1:2500



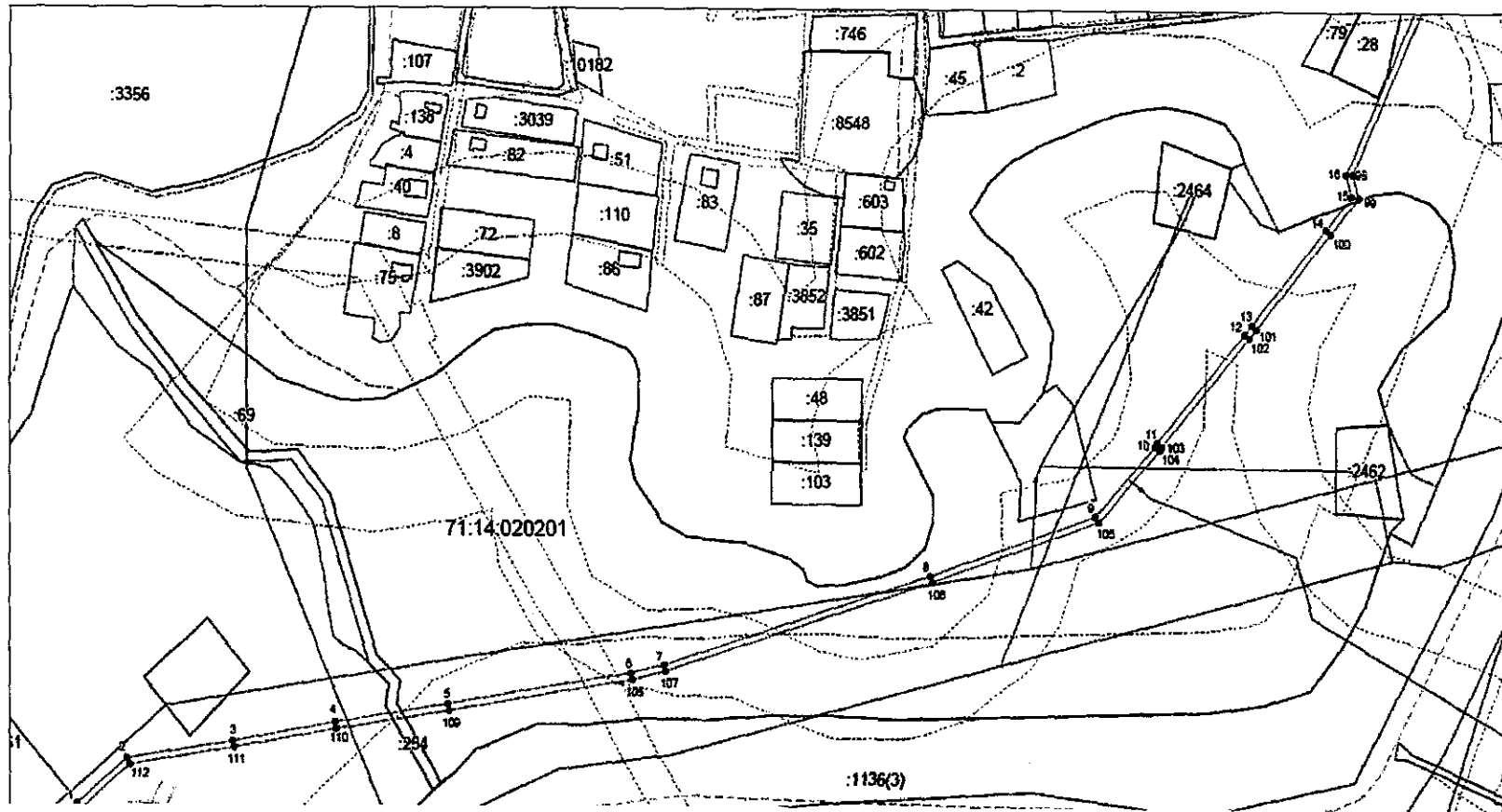
Выносной лист № 2

71:14:020201

71:14:020207

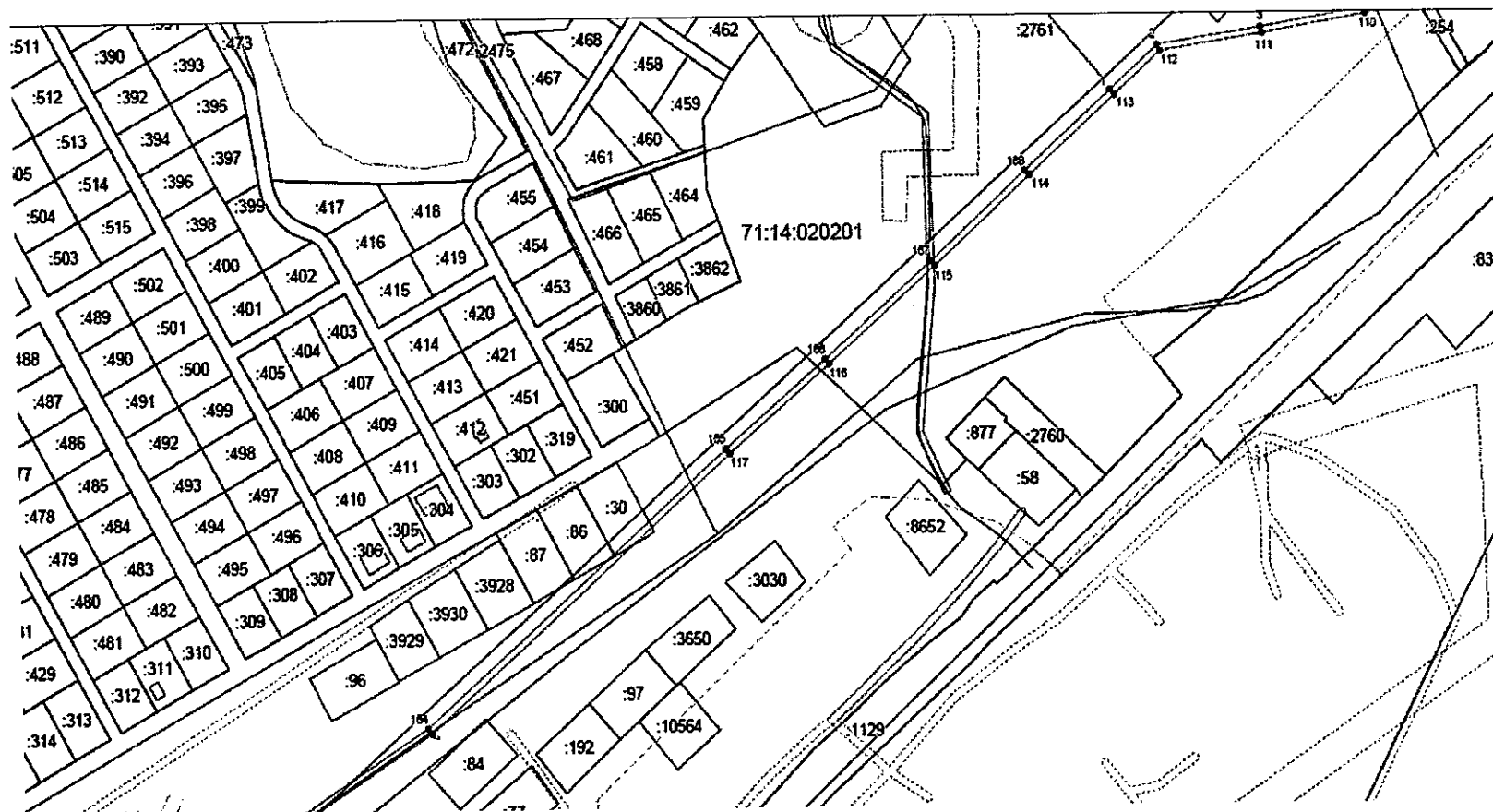
Масштаб 1:2500

Выносной лист № 3



Масштаб 1:2500

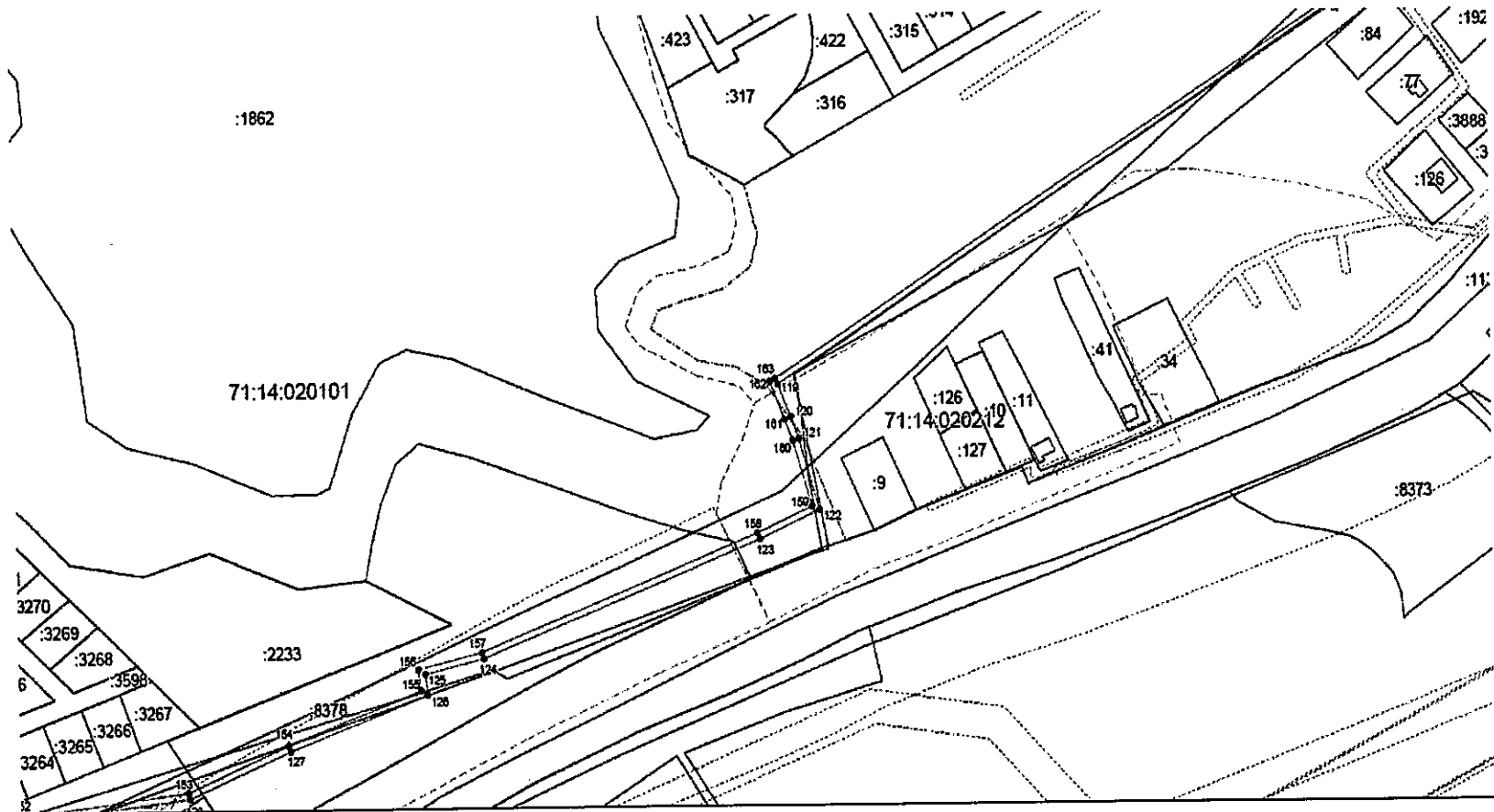
Выносной лист № 4



Масштаб 1:2500



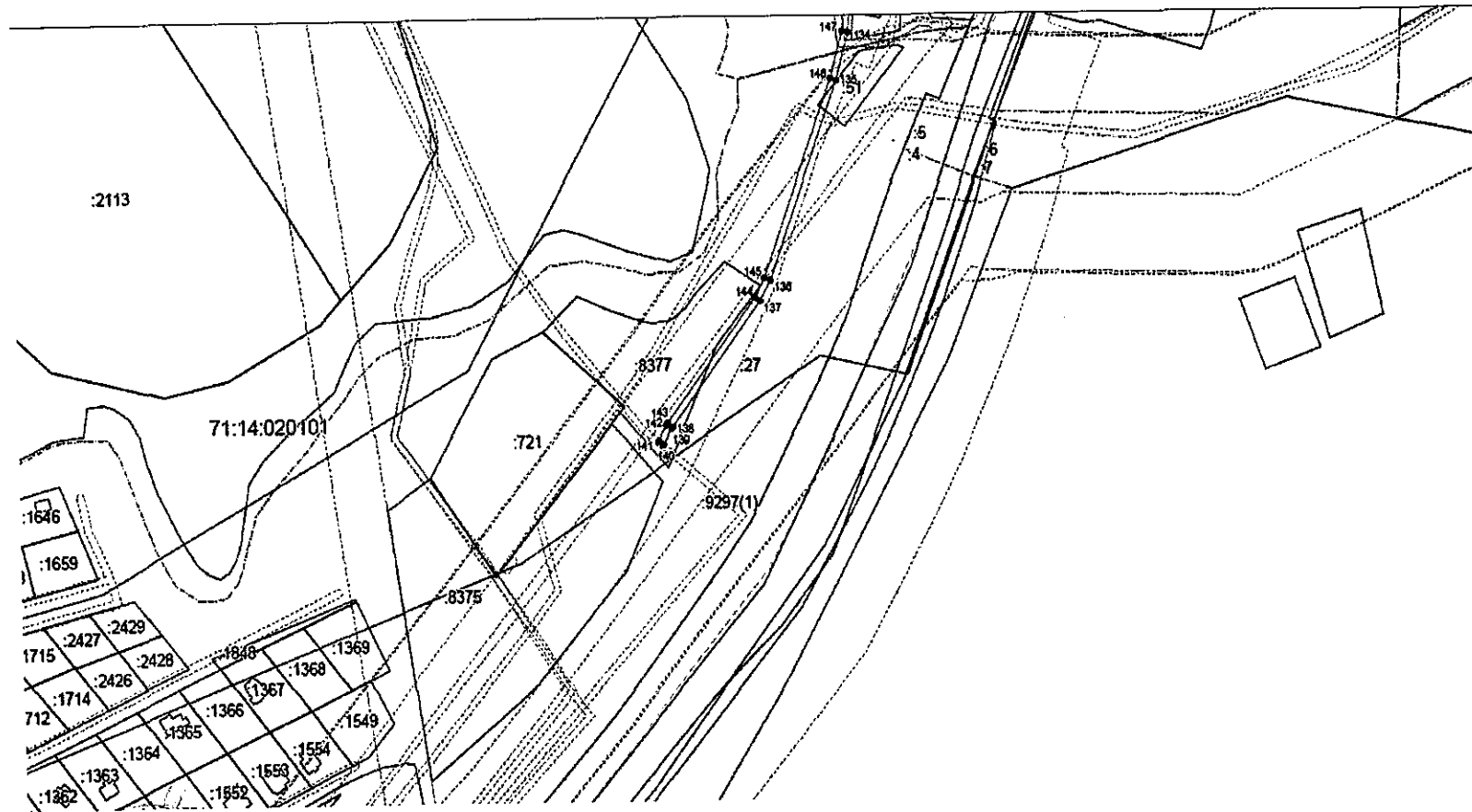
Выносной лист № 5



Масштаб 1:2500



Выносной лист № 7



Масштаб 1:2500

## Ведомость координат поворотных точек

@ 136855		
Обозначение характерных точек границ	Координаты. м	
	X	Y
1	754117.86	270142.40
2	754145.86	270174.00
3	754156.52	270241.97
4	754168.27	270308.65
5	754179.75	270381.47
6	754199.12	270498.19
7	754204.30	270519.29
8	754260.22	270691.25
9	754297.19	270797.28
10	754341.29	270835.15
11	754343.01	270836.33
12	754410.62	270891.85
13	754416.21	270896.60
14	754474.95	270944.85
15	754495.28	270961.43
16	754508.81	270957.73
17	754623.98	271008.54
18	754631.16	271011.55
19	754633.25	271012.79
20	754633.09	271021.78
21	754632.44	271045.80
22	754631.89	271063.92
23	754631.37	271082.37
24	754632.56	271082.38
25	754656.06	271084.92
26	754662.26	271085.46
27	754679.82	271087.32
28	754689.29	271088.20
29	754698.92	271089.15
30	754727.53	271092.24

31	754735.48	271093.15
32	754772.49	271096.94
33	754780.64	271097.87
34	754786.37	271098.45
35	754791.98	271099.13
36	754842.07	271103.71
37	754893.36	271109.55
38	754953.03	271253.58
39	754995.76	271365.37
40	755063.63	271549.16
41	755111.18	271676.13
42	755154.22	271796.17
43	755198.28	271918.92
44	755217.24	271973.44
45	755234.44	272025.94
46	755239.72	272043.43
47	755251.59	272103.16
48	755253.16	272100.98
49	755256.47	272098.92
50	755260.31	272098.29
51	755262.82	272098.37
52	755266.62	272099.25
53	755269.79	272101.52
54	755271.86	272104.83
55	755272.49	272108.69
56	755272.35	272112.91
57	755271.47	272116.71
58	755269.19	272119.88
59	755265.88	272121.94
60	755262.04	272122.57
61	755259.53	272122.49
62	755255.73	272121.61
63	755252.56	272119.34
64	755250.49	272116.03
65	755250.17	272114.07
66	755249.70	272114.17


67	755235.84	272044.40
68	755230.63	272027.15
69	755213.45	271974.72
70	755194.51	271920.25
71	755150.45	271797.52
72	755107.42	271677.51
73	755059.88	271550.55
74	754992.02	271366.78
75	754949.32	271255.06
76	754890.57	271113.26
77	754841.66	271107.69
78	754791.56	271103.11
79	754785.93	271102.43
80	754780.21	271101.85
81	754772.06	271100.92
82	754735.04	271097.13
83	754727.09	271096.21
84	754698.51	271093.13
85	754688.91	271092.18
86	754679.43	271091.31
87	754661.87	271089.44
88	754655.67	271088.90
89	754632.32	271086.38
90	754631.01	271086.36
91	754626.97	271085.91
92	754627.35	271082.92
93	754627.89	271063.80
94	754628.45	271045.68
95	754629.09	271021.69
96	754629.21	271015.07
97	754622.40	271012.21
98	754508.50	270961.96
99	754494.35	270965.84
100	754472.42	270947.94
101	754413.64	270899.67
102	754408.05	270894.92

103	754340.60	270839.53
104	754338.85	270838.32
105	754293.76	270799.61
106	754256.43	270692.52
107	754200.45	270520.39
108	754195.20	270499.00
109	754175.80	270382.11
110	754164.32	270309.31
111	754152.58	270242.63
112	754142.09	270175.77
113	754114.88	270145.06
114	754064.74	270089.22
115	754009.35	270027.99
116	753949.40	269958.77
117	753894.45	269893.40
118	753722.32	269698.24
119	753489.48	269335.15
120	753469.18	269343.35
121	753455.58	269348.17
122	753411.06	269361.00
123	753393.14	269322.51
124	753320.33	269142.68
125	753310.86	269103.51
126	753298.37	269105.08
127	753263.95	269015.77
128	753235.14	268949.69
129	753221.51	268843.35
130	753198.66	268774.62
131	753141.10	268605.07
132	753130.08	268604.61
133	753119.56	268604.56
134	752823.62	268572.92
135	752792.86	268564.79
136	752667.23	268519.85
137	752654.48	268513.17
138	752576.01	268454.59




139	752574.78	268453.72
140	752564.77	268447.71
141	752566.83	268444.28
142	752576.97	268450.37
143	752578.37	268451.36
144	752656.61	268509.77
145	752668.84	268516.17
146	752794.05	268560.96
147	752824.35	268568.98
148	753119.79	268600.56
149	753130.18	268600.61
150	753144.00	268601.19
151	753202.45	268773.35
152	753225.43	268842.46
153	753239.04	268948.61
154	753267.65	269014.25
155	753300.98	269100.72
156	753313.91	269099.09
157	753324.15	269141.45
158	753396.81	269320.92
159	753413.24	269356.21
160	753454.36	269344.36
161	753467.76	269339.61
162	753491.46	269330.03
163	753493.04	269333.33
164	753725.52	269695.82
165	753897.48	269890.79
166	753952.44	269956.17
167	754012.34	270025.34
168	754067.71	270086.54
1	754117.86	270142.40

**Условные обозначения:**

 - граница публичного сервитута

 - установленная граница муниципального образования



-  - установленная граница населенного пункта
  -  - граница земельного участка
  -  - характерная точка границы публичного сервитута
  - :268** - кадастровый номер земельного участка
  - 71:30:020621** - номер кадастрового квартала
-