



# Администрация города Тулы

## РАСПОРЯЖЕНИЕ

от 14.03.2025 № 1/2235-п

Об установлении публичного сервитута

В соответствии со статьями 23, 39.37 Земельного кодекса Российской Федерации, статьей 3.6 Федерального закона от 25 октября 2001 года № 137-ФЗ «О введении в действие Земельного Кодекса Российской Федерации», на основании ходатайства акционерного общества «Газпром газораспределение Тула» об установлении публичного сервитута, Устава муниципального образования город Тула:

1. Установить публичный сервитут сроком на 49 лет в интересах акционерного общества «Газпром газораспределение Тула» (ИНН 7107029245, ОГРН 1027100507180) в целях эксплуатации сооружения – сооружение-газопровод низкого давления (кадастровый номер 71:14:010502:97):

- на часть земельного участка с кадастровым номером 71:14:010201:23, расположенного по адресу: Тульская область, Ленинский район, Октябрьский сельский округ, 0,2 км юго-восточнее деревни Севрюково;

- на часть земельного участка с кадастровым номером 71:14:010306:142, расположенного по адресу: обл. Тульская, р-н Ленинский, п. Октябрьский;

- на часть земельного участка с кадастровым номером 71:14:010310:11, расположенного по адресу: Тульская область, Ленинский район, сельское поселение Рождественское, пос. Октябрьский, филиал ВНИИКОП, участок №8;

- на часть земельного участка с кадастровым номером 71:14:010310:12, расположенного по адресу: Тульская область, Ленинский район, сельское поселение Рождественское, пос. Октябрьский, филиал ВНИИКОП, участок №9;

- на территории земель, государственная собственность на которые не разграничена в кадастровых кварталах 71:14:010310, 71:14:010301.

2. Утвердить границы публичного сервитута (приложение).

3. Публичный сервитут является безвозмездным в соответствии с пунктом 4 статьи 3.6 Федерального закона от 25 октября 2001 года № 137-ФЗ «О введении в действие Земельного Кодекса Российской Федерации».

4. Порядок установления зон с особыми условиями использования территорий и содержание ограничений прав на земельные участки определён постановлением Правительства Российской Федерации от 20 ноября 2000 года № 878 «Об утверждении Правил охраны газораспределительных сетей».

5. Акционерному обществу «Газпром газораспределение Тула» привести земельные участки, указанные в пункте 1 настоящего распоряжения, в состояние, пригодное для их использования в соответствии с разрешенным использованием, в срок не позднее чем три месяца после завершения деятельности, для обеспечения которой установлен публичный сервитут.

6. Управлению градостроительства и архитектуры администрации города Тулы в течение пяти рабочих дней со дня принятия распоряжения об установлении публичного сервитута направить копию настоящего распоряжения:

- в орган, осуществляющий регистрацию прав;

- акционерному обществу «Газпром газораспределение Тула» (ИНН 7107029245, ОГРН 1027100507180), а также, направить сведения о лицах, являющихся правообладателями земельного участка, сведения о лицах, подавших заявления об учете их прав (обременений прав) на земельный участок, способах связи с ними, копии документов, подтверждающих права указанных лиц на земельный участок.

7. Разместить распоряжение на официальном сайте администрации города Тулы в информационно – телекоммуникационной сети «Интернет».

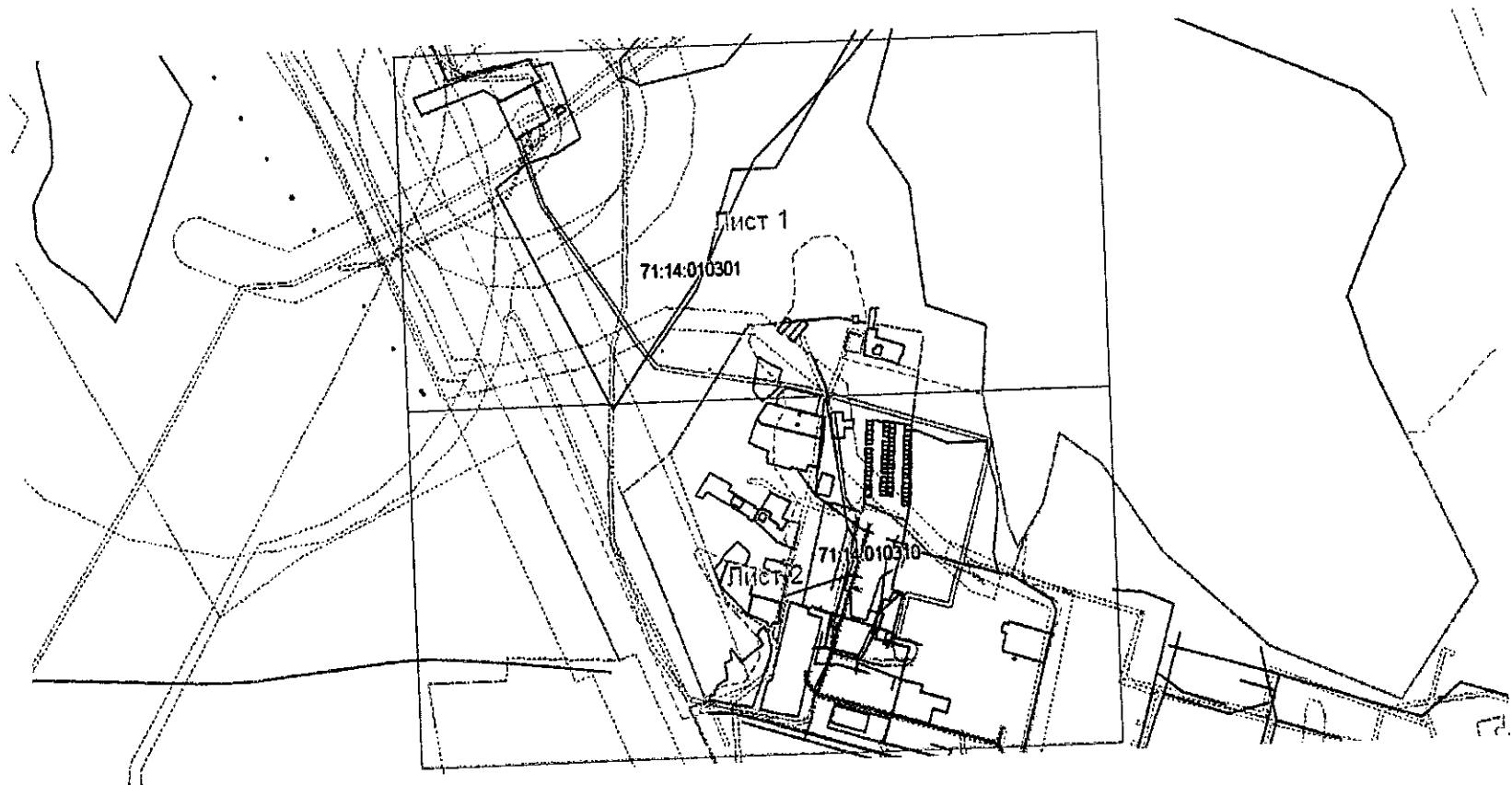
8. Распоряжение вступает в силу со дня подписания.

Первый заместитель главы  
администрации города Тулы



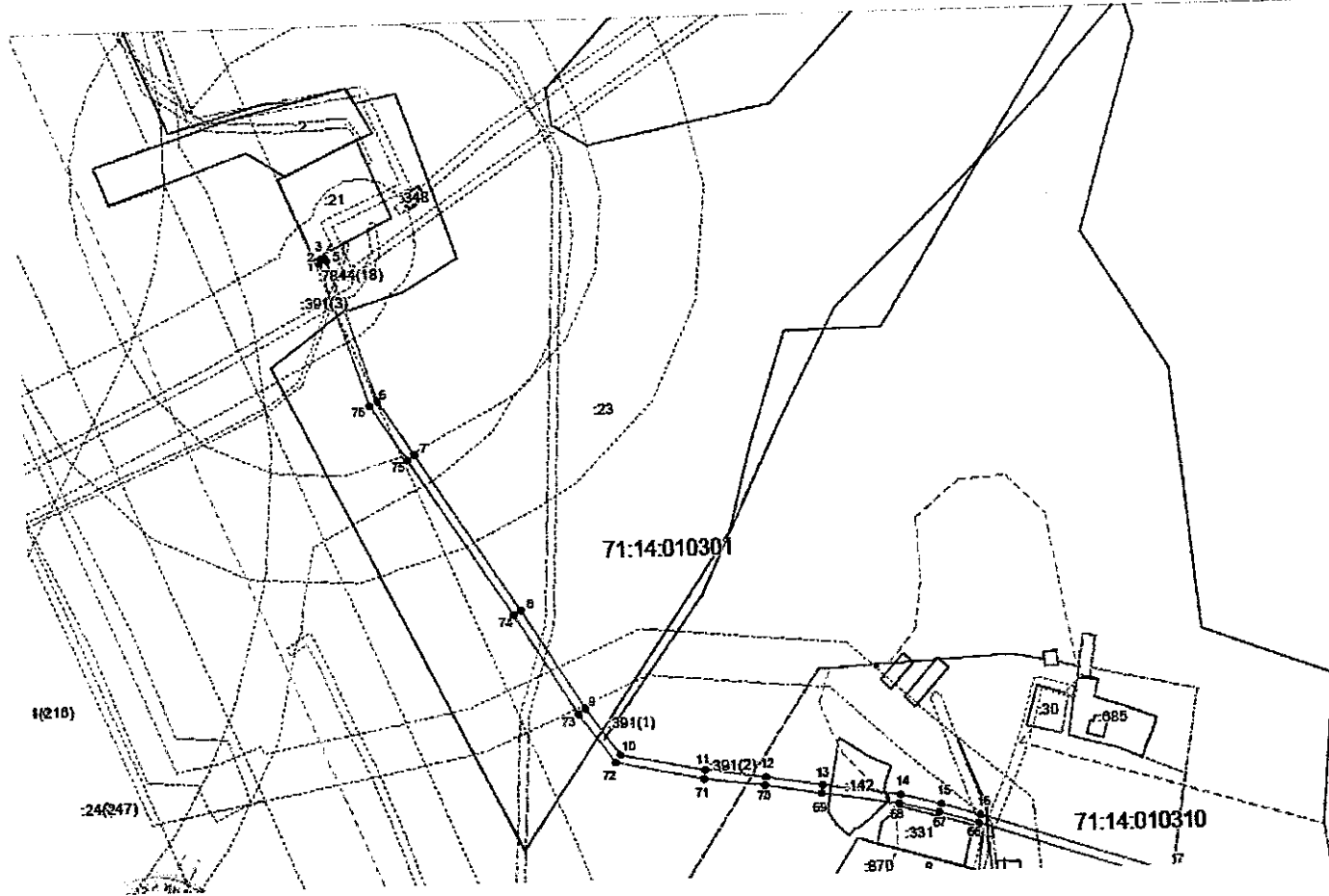
Ю.А. Терехов

Границы публичного сервитута



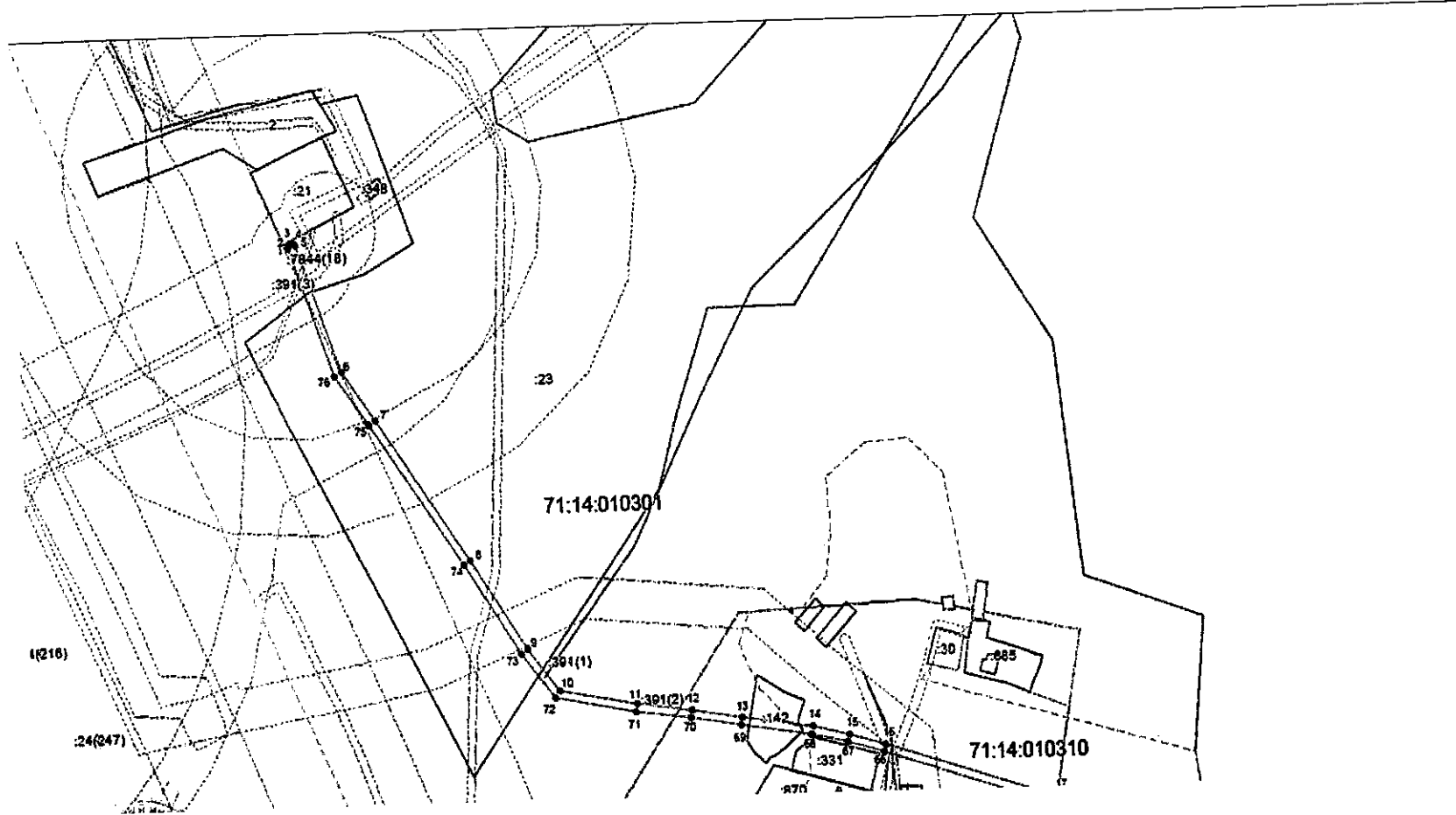
Масштаб 1:4003

Выносной лист № 1



Масштаб 1:2000

Выносной лист № 2



Масштаб 1:2000






## Ведомость координат поворотных точек

@ 136824		
Обозначение характерных точек границ	Координаты. м	
	X	Y
1	760911.52	257735.28
2	760913.05	257735.39
3	760914.06	257736.54
4	760913.95	257738.07
5	760912.80	257739.07
6	760848.10	257760.85
7	760823.20	257777.87
8	760750.48	257826.17
9	760704.27	257855.30
10	760682.79	257871.63
11	760674.70	257912.13
12	760670.95	257941.35
13	760666.48	257968.04
14	760660.80	258005.23
15	760656.25	258024.66
16	760650.77	258043.72
17	760622.29	258134.98
18	760615.92	258155.91
19	760603.42	258197.16
20	760597.61	258214.58
21	760596.76	258215.65
22	760595.25	258215.90
23	760589.97	258214.66
24	760579.18	258212.61
25	760474.95	258181.28
26	760454.65	258174.08
27	760432.28	258167.32
28	760431.12	258166.39
29	760430.93	258164.87
30	760442.50	258123.26
31	760423.01	258117.52

32	760400.02	258110.84
33	760401.37	258115.08
34	760401.06	258118.97
35	760400.15	258122.16
36	760398.35	258125.65
37	760395.37	258128.17
38	760391.65	258129.36
39	760387.76	258129.03
40	760384.60	258128.12
41	760381.15	258126.34
42	760378.63	258123.36
43	760377.44	258119.65
44	760377.76	258115.76
45	760378.67	258112.58
46	760380.44	258109.12
47	760383.42	258106.59
48	760387.13	258105.40
49	760391.02	258105.71
50	760391.76	258105.02
51	760393.26	258104.84
52	760401.41	258107.07
53	760424.13	258113.68
54	760445.52	258119.98
55	760446.69	258120.92
56	760446.88	258122.43
57	760435.31	258164.06
58	760455.85	258170.26
59	760476.15	258177.47
60	760580.23	258208.75
61	760590.75	258210.73
62	760594.39	258211.59
63	760599.60	258195.97
64	760612.10	258154.75
65	760618.47	258133.81
66	760646.93	258042.59
67	760652.39	258023.60

68	760656.86	258004.55
69	760662.52	257967.42
70	760666.99	257940.81
71	760670.74	257911.56
72	760679.18	257869.35
73	760701.92	257852.07
74	760748.28	257822.82
75	760820.95	257774.56

**Условные обозначения:**

-  - граница публичного сервитута
-  - установленная граница муниципального образования
-  - установленная граница населенного пункта
-  - граница земельного участка
-  - характерная точка границы публичного сервитута
- :268** - кадастровый номер земельного участка
- 71:30:020621** - номер кадастрового квартала