

Администрация города Тулы

РАСПОРЯЖЕНИЕ

от 29.03.2024 № 1/2844-р

Об установлении публичного сервитута

В соответствии со статьями 23, 39.37 Земельного кодекса Российской Федерации, статьей 3.6 Федерального закона от 25.10.2001 № 137-ФЗ «О введении в действие Земельного Кодекса Российской Федерации», на основании ходатайства публичного акционерного общества «Россети Центр и Приволжье» об установлении публичного сервитута, Устава муниципального образования город Тула:

1. Установить публичный сервитут сроком на 49 лет в интересах публичного акционерного общества «Россети Центр и Приволжье» (ИНН 5260200603, ОГРН 1075260020043) в целях эксплуатации объекта электросетевого хозяйства: «ВЛ 110 кВ Обидимо - Октябрьская», адрес объекта: Российская Федерация, Тульская область, город Тула:

- на часть земельного участка с кадастровым номером 71:14:000000:10178, расположенного по адресу: Тульская область, Ленинский р-н, р.п. Ленинский, ул. Циолковского;

- на часть земельного участка с кадастровым номером 71:14:000000:10298, расположенного по адресу: Российская Федерация, Тульская область, Ленинский район, с/п Хрущевское, снт «Родничок»;

- на часть земельного участка с кадастровым номером 71:14:000000:10553, расположенного по адресу: Российская Федерация, Тульская область, городской округ город Тула, сельский поселок Плеханово, садовое некоммерческое товарищество «Учитель», земельный участок 84;

- на часть земельного участка с кадастровым номером 71:14:000000:10554, расположенного по адресу: Российская Федерация, Тульская область, городской округ город Тула, сельский поселок Плеханово, садовое некоммерческое товарищество «Учитель», земельный участок 84 А;

- на часть земельного участка с кадастровым номером 71:14:000000:711, расположенного по адресу: обл. Тульская, р-н Ленинский, гп рп Ленинский;

- на часть земельного участка с кадастровым номером 71:14:000000:8134, расположенного по адресу: Тульская область, Ленинский район, садоводческое товарищество «Учитель» при Плехановской средней школе № 1;

- на часть земельного участка с кадастровым номером 71:14:010402:126, расположенного по адресу: Тульская область, Ленинский район, городское поселение рабочий посёлок Ленинский, рабочий посёлок Ленинский, ул. Луначарского, участок № 3;

- на часть земельного участка с кадастровым номером 71:14:010402:4, расположенного по адресу: обл. Тульская, р-н Ленинский, п/о Ленинский, п. Ленинский, ул. Мичурина, дом 31;

- на часть земельного участка с кадастровым номером 71:14:010402:55, расположенного по адресу: обл. Тульская, р-н Ленинский, городское поселение рабочий посёлок Ленинский, рп. Ленинский, ул. Луначарского, дом 1;

- на часть земельного участка с кадастровым номером 71:14:010402:597, расположенного по адресу: Тульская область, Ленинский район, городское поселение рабочий посёлок Ленинский, рабочий посёлок Ленинский, ул. Мичурина, д. 40;

- на часть земельного участка с кадастровым номером 71:14:010402:60, расположенного по адресу: обл. Тульская, р-н Ленинский, городское поселение рабочий посёлок Ленинский, рп. Ленинский, ул. Луначарского, дом 7;

- на часть земельного участка с кадастровым номером 71:14:010404:297, расположенного по адресу: обл. Тульская, р-н Ленинский, рп. Ленинский, гп рп Ленинский, автогаражный кооператив №1, участок № 45;

- на часть земельного участка с кадастровым номером 71:14:010409:20, расположенного по адресу: Местоположение установлено относительно ориентира, расположенного в границах участка. Почтовый адрес ориентира: обл. Тульская, р-н Ленинский, п/о Барсуковский, п. Барсуки, ул. Гаражная, дом 10;

- на часть земельного участка с кадастровым номером 71:14:010409:222, расположенного по адресу: Тульская область, Ленинский район, городское поселение рабочий посёлок Ленинский, пос. Барсуки, ул. Гаражная, д. 11;

- на часть земельного участка с кадастровым номером 71:14:010409:42, расположенного по адресу: обл. Тульская, р-н Ленинский, п/о Барсуковский, п. Барсуки, ул. Гаражная, дом 15;

- на часть земельного участка с кадастровым номером 71:14:010409:45, расположенного по адресу: обл. Тульская, р-н Ленинский, городское поселение рабочий посёлок Ленинский, п. Барсуки, ул. Гаражная, дом 17;

- на часть земельного участка с кадастровым номером 71:14:010409:640, расположенного по адресу: муниципальное образование город Тула, посёлок Ленинский, посёлок Барсуки, посёлок Обидимо;

- на часть земельного участка с кадастровым номером 71:14:010409:81, расположенного по адресу: Тульская область, Ленинский район, городское поселение рабочий посёлок Ленинский Ленинского района, п. Ленинский, ул. Циолковского, д.91;

- на часть земельного участка с кадастровым номером 71:14:010601:246, расположенного по адресу: Местоположение установлено относительно ориентира, расположенного за пределами участка. Ориентир поселок. Участок находится примерно в 130м, по направлению на юго-восток от ориентира. Почтовый адрес ориентира: обл. Тульская, р-н Ленинский, гп рп Плеханово, рп. Плеханово;

- на часть земельного участка с кадастровым номером 71:14:010601:282, расположенного по адресу: обл. Тульская, р-н Ленинский, гп рп Плеханово, в 1125м. юго-восточнее рабочего поселка Плеханово;

- на часть земельного участка с кадастровым номером 71:14:010601:29, расположенного по адресу: Местоположение установлено относительно ориентира, расположенного за пределами участка. Ориентир северная окраина п. Плеханово. Участок находится примерно в 0,6 км, по направлению на северо-восток от ориентира. Почтовый адрес ориентира: Тульская область, р-н Ленинский, п/о Плехановский, северная окраина п. Плеханово;

- на часть земельного участка с кадастровым номером 71:14:010601:302, расположенного по адресу: обл. Тульская, р-н Ленинский, с/п Хрущёвское, в 2740 м. севернее с. Хрущёво;

- на часть земельного участка с кадастровым номером 71:14:010605:203, расположенного по адресу: обл. Тульская, р-н Ленинский, п/о Плехановский, садоводческое товарищество «Ручеек» Плехановской пос. адм., участок 121;

- на часть земельного участка с кадастровым номером 71:14:010605:214, расположенного по адресу: обл. Тульская, р-н Ленинский, гп рп Плеханово, рп. Плеханово, садоводческое некоммерческое товарищество «Ручеек», участок № 114;

- на часть земельного участка с кадастровым номером 71:14:010605:319, расположенного по адресу: Тульская область, Ленинский район, Хрущевская сельская администрация, сад. тов-во «Ручеек» при Плехановской поселковой администрации, участок № 12;

- на часть земельного участка с кадастровым номером 71:14:010605:320, расположенного по адресу: Тульская область, Ленинский район, поселок Плеханово, садоводческий кооператив «Ручеек»;

- на часть земельного участка с кадастровым номером 71:14:010606:106, расположенного по адресу: обл. Тульская, р-н Ленинский, с/о Хрущевский, садоводческое некоммерческое товарищество «Родничок»;

- на часть земельного участка с кадастровым номером 71:14:010606:12, расположенного по адресу: обл. Тульская, р-н Ленинский, с/о Хрущевский, садоводческое некоммерческое товарищество «Родничок», участок 72;

- на часть земельного участка с кадастровым номером 71:14:010606:135, расположенного по адресу: обл. Тульская, р-н Ленинский, с/о Хрущевский, садоводческое некоммерческое товарищество «Родничок»;

- на часть земельного участка с кадастровым номером 71:14:010606:154, расположенного по адресу: Местоположение установлено относительно ориентира, расположенного в границах участка. Почтовый адрес ориентира:

обл. Тульская, р-н Ленинский, с/о Хрущевский, садоводческое некоммерческое товарищество «Родничок»;

- на часть земельного участка с кадастровым номером 71:14:010606:183, расположенного по адресу: Российская Федерация, Тульская область, муниципальное образование город Тула, садоводческое некоммерческое товарищество «Родничок», земельный участок № 151 А;

- на часть земельного участка с кадастровым номером 71:14:010606:237, расположенного по адресу: Тульская область, Ленинский район, сельское поселение Хрущёвское, садоводческое некоммерческое товарищество «Родничок», участок № 185;

- на часть земельного участка с кадастровым номером 71:14:010606:267, расположенного по адресу: Тульская область, р-н Ленинский, сад. кооп. «Родничок» ПО Тулаэлектропривод;

- на часть земельного участка с кадастровым номером 71:14:010606:41, расположенного по адресу: Тульская область, Ленинский район, сельское поселение Хрущёвское, садоводческое некоммерческое товарищество «Родничок», участок № 169;

- на часть земельного участка с кадастровым номером 71:14:010606:9, расположенного по адресу: Тульская область, Ленинский район, сельское поселение Хрущевское, садоводческое некоммерческое товарищество «Родничок», участок № 204;

- на часть земельного участка с кадастровым номером 71:14:010607:13, расположенного по адресу: обл. Тульская, р-н Ленинский, с/пос. Хрущевское, садоводческое некоммерческое товарищество «Учитель», участок № 31;

- на часть земельного участка с кадастровым номером 71:14:010607:136, расположенного по адресу: Тульская область, Ленинский район, Плехановская поселковая администрация, садоводческое товарищество «Учитель» при Плехановской средней школы № 1, участок № 15;

- на часть земельного участка с кадастровым номером 71:14:010607:140, расположенного по адресу: Российская Федерация, Тульская область, Ленинский район, снт Учитель;

- на часть земельного участка с кадастровым номером 71:14:010607:15, расположенного по адресу: Тульская область, Ленинский район, сельское поселение Хрущевское, садоводческое некоммерческое товарищество «Учитель», участок № 30;

- на часть земельного участка с кадастровым номером 71:14:010607:21, расположенного по адресу: Тульская область, Ленинский район, с/о Хрущевский, садоводческое некоммерческое товарищество «Учитель»;

- на часть земельного участка с кадастровым номером 71:14:010607:22, расположенного по адресу: Местоположение установлено относительно ориентира, расположенного в границах участка. Почтовый адрес ориентира: обл. Тульская, р-н Ленинский, с/п Хрущевское, садоводческое некоммерческое товарищество «Учитель», участок 40;

- на часть земельного участка с кадастровым номером 71:14:010607:84, расположенного по адресу: Тульская область, Ленинский район, Плехановский поселковый округ, садоводческое товарищество «Учитель» Плехановской средней школы, участок № 69;

- на часть земельного участка с кадастровым номером 71:14:010607:93, расположенного по адресу: обл. Тульская,

р-н Ленинский, с/п Хрущевское, садоводческое некоммерческое товарищество «Учитель», участок № 55;

- на часть земельного участка с кадастровым номером 71:14:010701:366, расположенного по адресу: Тульская область, Ленинский район, городское поселение рабочий поселок Плеханово, пос. Плеханово, ул. Полевая, д. 39;

- на часть земельного участка с кадастровым номером 71:14:010702:1001, расположенного по адресу: обл. Тульская, р-н Ленинский, п/о Плехановский, п. Плеханово, ул. Горская, дом 15;

- на часть земельного участка с кадастровым номером 71:14:010702:10195, расположенного по адресу Российская Федерация, Тульская область, городской округ город Тула, сельский поселок Плеханово, улица Комсомольская, земельный участок 6 А;

- на часть земельного участка с кадастровым номером 71:14:010702:10208, расположенного по адресу: Тульская область, Ленинский р-н, рп Плеханово, ул. Комсомольская, д 16;

- на часть земельного участка с кадастровым номером 71:14:010702:1222, расположенного по адресу: обл. Тульская, р-н Ленинский, п/о Плехановский, п. Плеханово, ул. Горская, дом 23 а;

- на часть земельного участка с кадастровым номером 71:14:010702:1223, расположенного по адресу: обл. Тульская, р-н Ленинский, п/о Плехановский, п. Плеханово, ул. Горская, дом 23;

- на часть земельного участка с кадастровым номером 71:14:010702:125, расположенного по адресу: обл. Тульская, р-н Ленинский, п/о Плехановский, п. Плеханово, ул. Ленина, дом 163;

- на часть земельного участка с кадастровым номером 71:14:010702:1283, расположенного по адресу: Тульская область, Ленинский район, пос. Плеханово, ул. Ленина, д. 165;

- на часть земельного участка с кадастровым номером 71:14:010702:1449, расположенного по адресу: обл. Тульская, р-н Ленинский, городское поселение рабочий поселок Плеханово, рп. Плеханово, ул. Комсомольская, дом 12;

- на часть земельного участка с кадастровым номером 71:14:010702:146, расположенного по адресу: обл. Тульская, р-н Ленинский, п/о Плехановский, п. Плеханово, ул. Горская, дом 41;

- на часть земельного участка с кадастровым номером 71:14:010702:1506, расположенного по адресу: обл. Тульская, р-н Ленинский, п/о Плехановский, п. Плеханово, ул. Садовая, дом 6 а;

- на часть земельного участка с кадастровым номером 71:14:010702:1580, расположенного по адресу: Тульская область, Ленинский район, городское

поселение рабочий поселок Плеханово, рабочий поселок Плеханово, ул. Садовая, д № 8-а;

- на часть земельного участка с кадастровым номером 71:14:010702:1627, расположенного по адресу: Местоположение установлено относительно ориентира, расположенного в границах участка. Ориентир жилой дом. Почтовый адрес ориентира: обл. Тульская, р-н Ленинский, городское поселение рабочий поселок Плеханово, рп. Плеханово, ул. Комсомольская, дом 10 а;

- на часть земельного участка с кадастровым номером 71:14:010702:1644, расположенного по адресу: обл. Тульская, р-н Ленинский, гп рп Плеханово, рп. Плеханово, ул. Горская, дом 31;

- на часть земельного участка с кадастровым номером 71:14:010702:1655, расположенного по адресу: обл. Тульская,

р-н Ленинский, городское поселение рабочий поселок Плеханово, гаражный кооператив «Тулаэлектропривод», участок 12;

- на часть земельного участка с кадастровым номером 71:14:010702:2390, расположенного по адресу: Тульская область, Ленинский район, городское поселение рабочий поселок Плеханово, рабочий поселок Плеханово, гаражный кооператив «Электропривод», гараж № 14;

- на часть земельного участка с кадастровым номером 71:14:010702:2400, расположенного по адресу: обл. Тульская, р-н Ленинский, п/о Плехановский, п. Плеханово, гск «Электропривод»;

- на часть земельного участка с кадастровым номером 71:14:010702:2505, расположенного по адресу: Местоположение установлено относительно ориентира, расположенного за пределами участка. Ориентир жилой дом. Участок находится примерно в северо-восток, по направлению на северо-восток от ориентира. Почтовый адрес ориентира: обл. Тульская, р-н Ленинский, городское поселение рабочий поселок Плеханово, рп. Плеханово, ул. Луговая, участок 7;

- на часть земельного участка с кадастровым номером 71:14:010702:2540, расположенного по адресу: Местоположение установлено относительно ориентира, расположенного за пределами участка. Ориентир административное здание. Участок находится примерно в 370 м, по направлению на юго-восток от ориентира. Почтовый адрес ориентира: обл. Тульская, р-н Ленинский, городское поселение рабочий поселок Плеханово, рп. Плеханово, ул. Заводская, дом 1 а;

- на часть земельного участка с кадастровым номером 71:14:010702:2541, расположенного по адресу: Местоположение установлено относительно ориентира, расположенного за пределами участка. Ориентир административное здание. Участок находится примерно в 200 м, по направлению на юго-восток от ориентира. Почтовый адрес ориентира: обл. Тульская, р-н Ленинский, городское поселение рабочий поселок Плеханово, рп. Плеханово, ул. Заводская, дом 1 а;

- на часть земельного участка с кадастровым номером 71:14:010702:2565, расположенного по адресу: Местоположение установлено относительно

ориентира, расположенного в границах участка. Ориентир жилой дом. Почтовый адрес ориентира: обл. Тульская, р-н Ленинский, городское поселение рабочий поселок Плеханово, рп. Плеханово, ул. Ленина, дом 161;

- на часть земельного участка с кадастровым номером 71:14:010702:2566, расположенного по адресу: Тульская область, Ленинский район, городское поселение рабочий поселок Плеханово, р.п. Плеханово, ул. Ленина, дом 161-а;

- на часть земельного участка с кадастровым номером 71:14:010702:2620, расположенного по адресу: Тульская область, Ленинский район, городское поселение рабочий поселок Плеханово, рабочий поселок Плеханово, садоводческое товарищество «Ручеек», участок № 128;

- на часть земельного участка с кадастровым номером 71:14:010702:2658, расположенного по адресу: Российская Федерация, Тульская область, Ленинский район, сельский поселок Плеханово, ул. Центральная, участок 21а;

- на часть земельного участка с кадастровым номером 71:14:010702:2678, расположенного по адресу: обл. Тульская, р-н Ленинский, гп рп Плеханово, рп. Плеханово, ул. Комсомольская, дом 34-а;

- на часть земельного участка с кадастровым номером 71:14:010702:2769, расположенного по адресу: Местоположение установлено относительно ориентира, расположенного в границах участка. Почтовый адрес ориентира: обл. Тульская, р-н Ленинский, гп рп Плеханово, рп. Плеханово, по задней меже домовладения Давыдовой Е.И. по ул. Комсомольской, дом № 36-а;

- на часть земельного участка с кадастровым номером 71:14:010702:2849, расположенного по адресу: обл. Тульская, р-н Ленинский, гп рп Плеханово, рп. Плеханово, ул. Комсомольская, дом 1 а;

- на часть земельного участка с кадастровым номером 71:14:010702:51, расположенного по адресу: Тульская область, Ленинский район, городское поселение рабочий поселок Плеханово, р.п. Плеханово, ул. Ленина, дом 167;

- на часть земельного участка с кадастровым номером 71:14:010702:7482, расположенного по адресу: Тульская область, Ленинский район, городское поселение рабочий поселок Плеханово, рабочий поселок Плеханово, ул. Заводская, уч. 21-б;

- на часть земельного участка с кадастровым номером 71:14:010702:7688, расположенного по адресу: Тульская область, Ленинский район, Плехановский п.о., пос. Плеханово, ул. Комсомольская, д. 19 б;

- на часть земельного участка с кадастровым номером 71:14:010702:7875, расположенного по адресу: Тульская область, Ленинский район, городское поселение рабочий поселок Плеханово, рабочий поселок Плеханово, ул. Комсомольская, дом № 33;

- на часть земельного участка с кадастровым номером 71:14:010702:9095, расположенного по адресу: Тульская область, Ленинский район, п. Плеханово, ул. Луговая, д. 3 Б;

- на часть земельного участка с кадастровым номером 71:14:010702:9271, расположенного по адресу: Российская Федерация, Тульская область,

Ленинский район, сельский поселок Плеханово, ул. Комсомольская, участок 46А;

- на часть земельного участка с кадастровым номером 71:14:010702:9302, расположенного по адресу: Российская Федерация, Тульская область, Ленинский район;

- на часть земельного участка с кадастровым номером 71:14:010702:9304, расположенного по адресу: Российская Федерация, Тульская область, Ленинский район;

- на часть земельного участка с кадастровым номером 71:14:010702:9327, расположенного по адресу: Российская Федерация, Тульская область, Ленинский район;

- на часть земельного участка с кадастровым номером 71:14:010702:9329, расположенного по адресу: Российская Федерация, Тульская область, Ленинский район;

- на часть земельного участка с кадастровым номером 71:14:010702:9431, расположенного по адресу: Российская Федерация, Тульская область, Ленинский район, п/о Плехановский, п. Плеханово, ул. Горская;

- на часть земельного участка с кадастровым номером 71:14:010702:95, расположенного по адресу: обл. Тульская, р-н Ленинский, п/о Плехановский, п. Плеханово, ул. Комсомольская, дом 34;

- на часть земельного участка с кадастровым номером 71:14:010702:9729, расположенного по адресу: муниципальное образование город Тула, поселок Плеханово, улица Комсомольская, дом 35;

- на часть земельного участка с кадастровым номером 71:14:010702:998, расположенного по адресу: обл. Тульская, р-н Ленинский, п/о Плехановский, п. Плеханово, ул. Горская, дом 15;

- на часть земельного участка с кадастровым номером 71:14:010801:352, расположенного по адресу: обл. Тульская, р-н Ленинский, с/п Хрущевское, в 2562 м. северо-западнее с. Хрущево;

- на часть земельного участка с кадастровым номером 71:14:010801:370, расположенного по адресу: Российская Федерация, Тульская область, муниципальное образование город Тула, сельский поселок Ленинский, ул. Циолковского, участок 90;

- на часть земельного участка с кадастровым номером 71:14:010801:386, расположенного по адресу: Тульская область, Ленинский район, сельское поселение Хрущевское, в 2867 м северо-западнее с. Хрущево;

- на часть земельного участка с кадастровым номером 71:14:010801:387, расположенного по адресу: Тульская область, Ленинский район, сельское поселение Хрущевское, в 2934 м северо-западнее с. Хрущево;

- на часть земельного участка с кадастровым номером 71:14:010801:473, расположенного по адресу: обл. Тульская, р-н Ленинский, городское поселение рабочий поселок Ленинский, рабочий поселок Ленинский, ул. Циолковского, участок 92-а;

- на часть земельного участка с кадастровым номером 71:14:010801:477, расположенного по адресу: Тульская область, Ленинский район, городское поселение рабочий поселок Ленинский, рабочий поселок Ленинский, улица Циолковского, участок 92-б;

- на часть земельного участка с кадастровым номером 71:14:010801:509, расположенного по адресу: Тульская область, Ленинский район, городское поселение рабочий поселок Ленинский, рабочий поселок Ленинский, ул. Циолковского, участок 92-е;

- на часть земельного участка с кадастровым номером 71:14:010811:343, расположенного по адресу: Тульская обл, Ленинский район, сельское поселение Хрущевское, садоводческое некоммерческое товарищество «Дружба»;

- на часть земельного участка с кадастровым номером 71:14:010814:182, расположенного по адресу: обл. Тульская, р-н Ленинский, Хрущевское с/п, садоводческое некоммерческое товарищество «Песочня» АТП № 4, участок 6;

- на часть земельного участка с кадастровым номером 71:14:010814:204, расположенного по адресу: обл. Тульская, р-н Ленинский, с/п Хрущевское, садоводческое некоммерческое товарищество «Песочня» АТП № 4, участок № 31;

- на часть земельного участка с кадастровым номером 71:14:010814:255, расположенного по адресу: обл. Тульская, р-н Ленинский, с/п Хрущевское, садоводческое некоммерческое товарищество «Песочня» АТП № 4, участок № 69;

- на часть земельного участка с кадастровым номером 71:14:010814:268, расположенного по адресу: Тульская область, Ленинский район, сельское поселение Хрущевское, садоводческое некоммерческое товарищество «Песочня» АТП-4, участок № 24;

- на часть земельного участка с кадастровым номером 71:14:010814:269, расположенного по адресу: Тульская область, Ленинский район, сельское поселение Хрущёвское, садоводческое некоммерческое товарищество «Песочня», участок № 56;

- на часть земельного участка с кадастровым номером 71:14:010814:387, расположенного по адресу: Тульская область, Ленинский район, садоводческое товарищество «Песочня» АТП № 4;

- на часть земельного участка с кадастровым номером 71:14:010814:391, расположенного по адресу: Тульская область, Ленинский район, Хрущевская сельская администрация, садоводческое товарищество «Песочня» АТП № 4, участок 25;

- на часть земельного участка с кадастровым номером 71:14:010814:397, расположенного по адресу: Тульская область, Ленинский район, сад. тов. «Песочня» АТП № 4;

- на часть земельного участка с кадастровым номером 71:14:011001:30, расположенного по адресу: Местоположение установлено относительно ориентира, расположенного за пределами участка. Ориентир населенный

пункт. Участок находится примерно в 0,7 км, по направлению на северо-западнее от ориентира. Почтовый адрес ориентира: обл. Тульская, р-н Ленинский, городское поселение рабочий поселок Ленинский, п. Барсуки;

- на часть земельного участка с кадастровым номером 71:14:011001:523, расположенного по адресу: Тульская область, Ленинский район, городское поселение рабочий поселок Ленинский, рабочий поселок Ленинский, ул. Кирова, строение 34, двор № 1 двор № 2;

- на часть земельного участка с кадастровым номером 71:14:011001:524, расположенного по адресу: Тульская область, Ленинский район, городское поселение рабочий поселок Ленинский, рабочий поселок Ленинский, ул. Кирова, строение 34, двор № 10;

- на часть земельного участка с кадастровым номером 71:14:011001:557, расположенного по адресу: Тульская область, Ленинский район, городское поселение рабочий поселок Ленинский, рабочий поселок Ленинский, ул. Кирова, строение 34 (двор № 3, двор № 4, двор № 6, контора);

- на часть земельного участка с кадастровым номером 71:14:011101:1131, расположенного по адресу: Российская Федерация, Тульская область, Ленинский район, вблизи земельного участка с кадастровым номером 71:14:011101:195;

- на часть земельного участка с кадастровым номером 71:14:011101:217, расположенного по адресу: Тульская область, Ленинский район, городское поселение рабочий поселок Ленинский, п. Ленинский, садоводческое товарищество «Ласточка-3» завода АО «Тулгорхим», участок № 20;

- на часть земельного участка с кадастровым номером 71:14:011101:382, расположенного по адресу: обл. Тульская, р-н Ленинский, с/о Хрущевский, сдт «Ласточка-3» завода «Тулгорхим», уч-к №, дом 167;

- на часть земельного участка с кадастровым номером 71:14:011101:385, расположенного по адресу: Тульская область, Ленинский район, сельское поселение Хрущёвское, садоводческое некоммерческое товарищество «Ласточка-3», участок № 170;

- на часть земельного участка с кадастровым номером 71:14:011101:406, расположенного по адресу: Тульская область, Ленинский район, сельское поселение Хрущёвское, садоводческое некоммерческое товарищество «Ласточка-3», участок № 191;

- на часть земельного участка с кадастровым номером 71:14:011101:409, расположенного по адресу: обл. Тульская, р-н Ленинский, муниципальное образование рабочий поселок Ленинский Ленинского района, п. Ленинский, садоводческое товарищество «Ласточка-3», участок № 194;

- на часть земельного участка с кадастровым номером 71:14:011101:581, расположенного по адресу: Местоположение установлено относительно ориентира, расположенного в границах участка. Ориентир садовый домик. Почтовый адрес ориентира: обл. Тульская, р-н Ленинский, Обидимское с/пос., садоводческое товарищество «Ласточка-3», участок № 121;

- на часть земельного участка с кадастровым номером 71:14:040401:356, расположенного по адресу: Местоположение установлено относительно ориентира, расположенного за пределами участка. Ориентир населенный пункт. Участок находится примерно в 0,25 км, по направлению на юг от ориентира. Почтовый адрес ориентира: обл. Тульская, р-н Ленинский, гп рп Плеханово, рп. Плеханово;

- на часть земельного участка с кадастровым номером 71:30:000000:8964, расположенного по адресу: Тульская область, г. Тула, ш. Алексинское;

- на часть земельного участка с кадастровым номером 71:30:010101:1, расположенного по адресу: Местоположение установлено относительно ориентира, расположенного в границах участка. Ориентир нежилое здание. Почтовый адрес ориентира: обл. Тульская, г. Тула, р-н Зареченский, ул. Набережная Дрейера, дом 64-б;

- на часть земельного участка с кадастровым номером 71:30:010205:244, расположенного по адресу: Российская Федерация. Тульская область, г. Тула, Зареченский район, Алексинское шоссе, д. 1, ГСК № 19, гараж 9;

- на часть земельного участка с кадастровым номером 71:30:010208:16, расположенного по адресу: обл. Тульская, г. Тула, р-н Зареченский, ш. Алексинское, дом 4;

- на часть земельного участка с кадастровым номером 71:30:010208:6, расположенного по адресу: обл. Тульская, г. Тула, р-н Зареченский, ш. Алексинское, дом 2-а;

- на часть земельного участка с кадастровым номером 71:30:010209:2, расположенного по адресу: Местоположение установлено относительно ориентира, расположенного в границах участка. Почтовый адрес ориентира: обл. Тульская, г. Тула, р-н Зареченский, развилка железнодорожных путей в районе Малых Гончаров;

- на часть земельного участка с кадастровым номером 71:30:010212:2, расположенного по адресу: Местоположение установлено относительно ориентира, расположенного в границах участка. Почтовый адрес ориентира: обл. Тульская, г. Тула, р-н Зареченский, ул. Малые Гончары, дом 9-а;

- на часть земельного участка с кадастровым номером 71:30:010212:663, расположенного по адресу: Российская Федерация, Тульская область, город Тула, Зареченский район, улица Малые Гончары, участок 8-г;

- на часть земельного участка с кадастровым номером 71:30:010212:664, расположенного по адресу: Российская Федерация, Тульская область, город Тула, Зареченский район, улица Малые Гончары, участок 8-д;

- на часть земельного участка с кадастровым номером 71:30:010212:665, расположенного по адресу: Российская Федерация, Тульская область, город Тула, Зареченский район, улица Малые Гончары, участок 8-е;

- на часть земельного участка с кадастровым номером 71:30:999999:51, расположенного по адресу: Тульская область, г. Тула, участок 189 – 192 км МЖД «Москва-Харьков»;

- на часть земельного участка с кадастровым номером 71:14:010801:490, расположенного по адресу: Тульская область, Ленинский район, Тульское лесничество;

- на часть земельного участка с кадастровым номером 71:14:010702:1679, расположенного по адресу обл. Тульская, р-н Ленинский, п/о Плехановский, п. Плеханово, ул. Комсомольская, дом 15;

- на часть земельного участка с кадастровым номером 71:14:010702:1094, расположенного по адресу: обл. Тульская, р-н Ленинский, п/о Плехановский, п. Плеханово, ул. Комсомольская, дом 9;

- на часть земельного участка с кадастровым номером 71:14:010702:9099, расположенного по адресу: Тульская область, Ленинский район, г/п р.п. Плеханово, р.п. Плеханово, ул. Садовая, д. 7;

- на часть земельного участка с кадастровым номером 71:14:010702:9567, расположенного по адресу: Тульская область, Ленинский район, пос. Плеханово, ул. Горская, д. 33;

- на часть земельного участка с кадастровым номером 71:14:000000:7829, расположенного по адресу: Тульская область, Ленинский район;

- на часть земельного участка с кадастровым номером 71:14:601002:22, расположенного по адресу: Тульская область, Ленинский район, автодорога «Москва-Харьков»;

- на часть земельного участка с кадастровым номером 71:14:010702:1147, расположенного по адресу: обл. Тульская, р-н Ленинский, п/о Плехановский, п. Плеханово, ул. Комсомольская, дом 14;

- на часть земельного участка с кадастровым номером 71:14:010814:379, расположенного по адресу: Тульская область, Ленинский район, с-т «Песочня» автотранспортное предприятие № 4;

- на часть земельного участка с кадастровым номером 71:30:000000:75, расположенного по адресу: Тульская область, г. Тула, р-н Зареченский, участок 291-298 км МЖД «Плеханово-Узловая 1»;

- на часть земельного участка с кадастровым номером 71:14:010701:145, расположенного по адресу: Местоположение установлено относительно ориентира, расположенного в границах участка. Ориентир жилой дом. Почтовый адрес ориентира: обл. Тульская, р-н Ленинский, п/о Плехановский, п. Плеханово, ул. Горская, дом 39;

- на часть земельного участка с кадастровым номером 71:14:000000:77, расположенного по адресу: обл. Тульская, р-н Ленинский, Воздушная ЛЭП высокого напряжения 110 кВ «Лен-Привокзальная»;

- на часть земельного участка с кадастровым номером 71:14:000000:15, расположенного по адресу: Местоположение установлено относительно ориентира, расположенного за пределами участка. Ориентир с. Хрущево. Участок находится примерно в 250 м, по направлению на север от ориентира. Почтовый адрес ориентира: обл. Тульская, р-н Ленинский, Хрущевское сельское поселение, с. Хрущево;

- на часть земельного участка с кадастровым номером 71:14:000000:41, расположенного по адресу: обл. Тульская, р-н Ленинский, Воздушная ЛЭП высокого напряжения 110 кВ «Ленинская-Обидимо»;

- на часть земельного участка с кадастровым номером 71:14:000000:40, расположенного по адресу: обл. Тульская, р-н Ленинский, Воздушная ЛЭП высокого напряжения 110 кВ «Ленинская-Обидимо»;

- на часть земельного участка с кадастровым номером 71:14:010000:29, расположенного по адресу: обл. Тульская, р-н Ленинский, Воздушная ЛЭП высокого напряжения, 35 кВ «Барсуки-Малиновская 1 с отпайкой на ПС Варфоломеево1»;

- на часть земельного участка с кадастровым номером 71:14:010000:28, расположенного по адресу: обл. Тульская, р-н Ленинский, Воздушная ЛЭП высокого напряжения, 35 кВ «Барсуки-Малиновская 1 с отпайкой на ПС Варфоломеево1»;

- на часть земельного участка с кадастровым номером 71:14:000000:407, расположенного по адресу: обл. Тульская, р-н Ленинский, воздушная ЛЭП высокого напряжения 110 кВ «Ленинская-Ратово»;

- на часть земельного участка с кадастровым номером 71:14:000000:409, расположенного по адресу: обл. Тульская, р-н Ленинский, Воздушная ЛЭП высокого напряжения 110 кВ «Ленинская-Кировская»;

- на часть земельного участка с кадастровым номером 71:14:010000:30, расположенного по адресу: обл. Тульская, р-н Ленинский, Воздушная ЛЭП высокого напряжения 35 кВ «Барсуки-Электропри»;

- на часть земельного участка с кадастровым номером 71:14:000000:24, расположенного по адресу: Местоположение установлено относительно ориентира, расположенного в границах участка. Ориентир Тульская обл., Ленинский р-н. Почтовый адрес ориентира: обл. Тульская, р-н Ленинский, земельный участок коридора магистральных газопроводов: Ставрополь-Москва (1и 2 н.) – км 1073,30-1116,50; Краснодарский край-Серпухов (1н.) – км 1073,16-1116,50; Тула-Москва - на часть земельного участка с кадастровым номером км 0,10-41,82;

- на часть земельного участка с кадастровым номером 71:14:000000:48, расположенного по адресу: обл. Тульская, р-н Ленинский, Воздушная ЛЭП высокого напряжения 35 кВ «Барсуки-Электропри»;

- на часть земельного участка с кадастровым номером 71:14:010000:5, расположенного по адресу: обл. Тульская, р-н Ленинский, проходит от ж/д станции «Обидимо», расположенной в п. Ленинский в западном направлении до промплощадки ОАО «Малиновский каменный карьер», находящейся в 150 м юго-западнее д. Костино Обидимского с/п;

- на часть земельного участка с кадастровым номером 71:14:519501:24, расположенного по адресу: Тульская область, Ленинский район, ст. ж/д Тульского отделения-филиала ФГУП «Московская ж/д», полоса отвода железной дороги «Вязьма-Плеханово»;

- на территории земель, государственная собственность на которые не разграничена, расположенных в кадастровых кварталах 71:14:010402, 71:14:010403, 71:14:010404, 71:14:010409, 71:14:010601, 71:14:010606, 71:14:010607, 71:14:010701, 71:14:010702, 71:14:010801, 71:14:010811, 71:14:010814, 71:14:010901, 71:14:011001, 71:14:011101, 71:30:010101, 71:30:010102, 71:30:010205, 71:30:010206, 71:30:010208, 71:30:010209, 71:30:010210, 71:30:010212, местоположение: Тульская область, муниципальное образование г. Тула.

2. Утвердить границы публичного сервитута (приложение).

3. Публичный сервитут является безвозмездным в соответствии с пунктом 4 статьи 3.6 Федерального закона от 25.10.2001 № 137-ФЗ «О введении в действие Земельного Кодекса Российской Федерации».

4. Порядок установления зон с особыми условиями использования территорий и содержание ограничений прав на земельные участки определён постановлением Правительства Российской Федерации от 24.02.2009 № 160 «О порядке установления охранных зон объектов электросетевого хозяйства и особых условий использования земельных участков, расположенных в границах таких зон».

5. Публичному акционерному обществу «Россети Центр и Приволжье» привести земельные участки, указанные в пункте 1 настоящего распоряжения, в состояние, пригодное для их использования в соответствии с разрешенным использованием, в срок не позднее чем три месяца после завершения деятельности, для обеспечения которой установлен публичный сервитут.

6. Управлению градостроительства и архитектуры администрации города Тулы в течение пяти рабочих дней со дня принятия распоряжения об установлении публичного сервитута направить копию настоящего распоряжения:

- в орган, осуществляющий регистрацию прав;

- публичному акционерному обществу «Россети Центр и Приволжье» (ИНН 5260200603, ОГРН 1075260020043), а также, направить сведения о лицах, являющихся правообладателями земельного участка, сведения о лицах, подавших заявления об учете их прав (обременений прав) на земельный участок, способах связи с ними, копии документов, подтверждающих права указанных лиц на земельный участок.

7. Разместить распоряжение на официальном сайте администрации города Тулы в информационно – телекоммуникационной сети «Интернет».

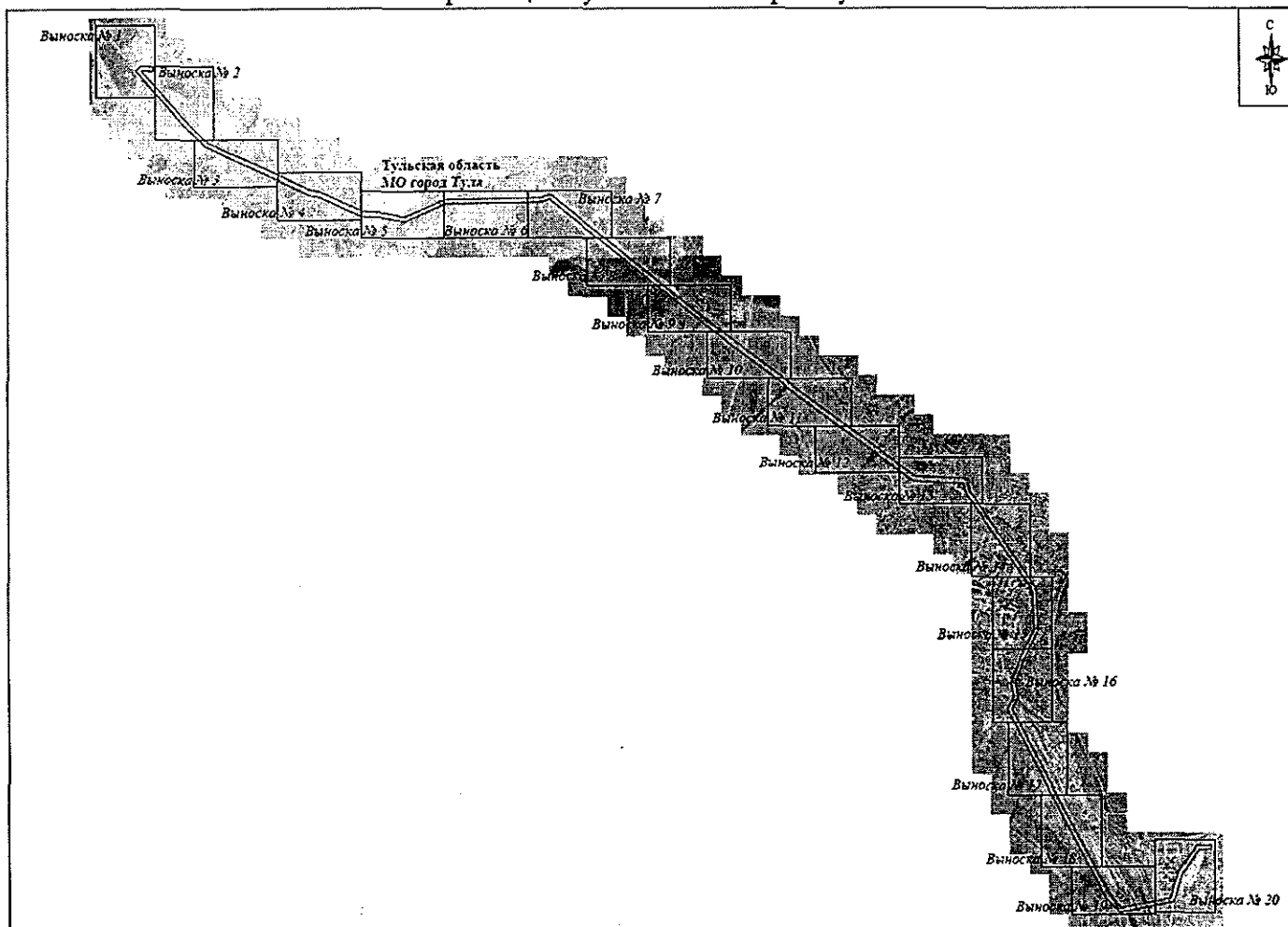
8. Распоряжение вступает в силу со дня подписания.

Первый заместитель
главы администрации
города Тулы



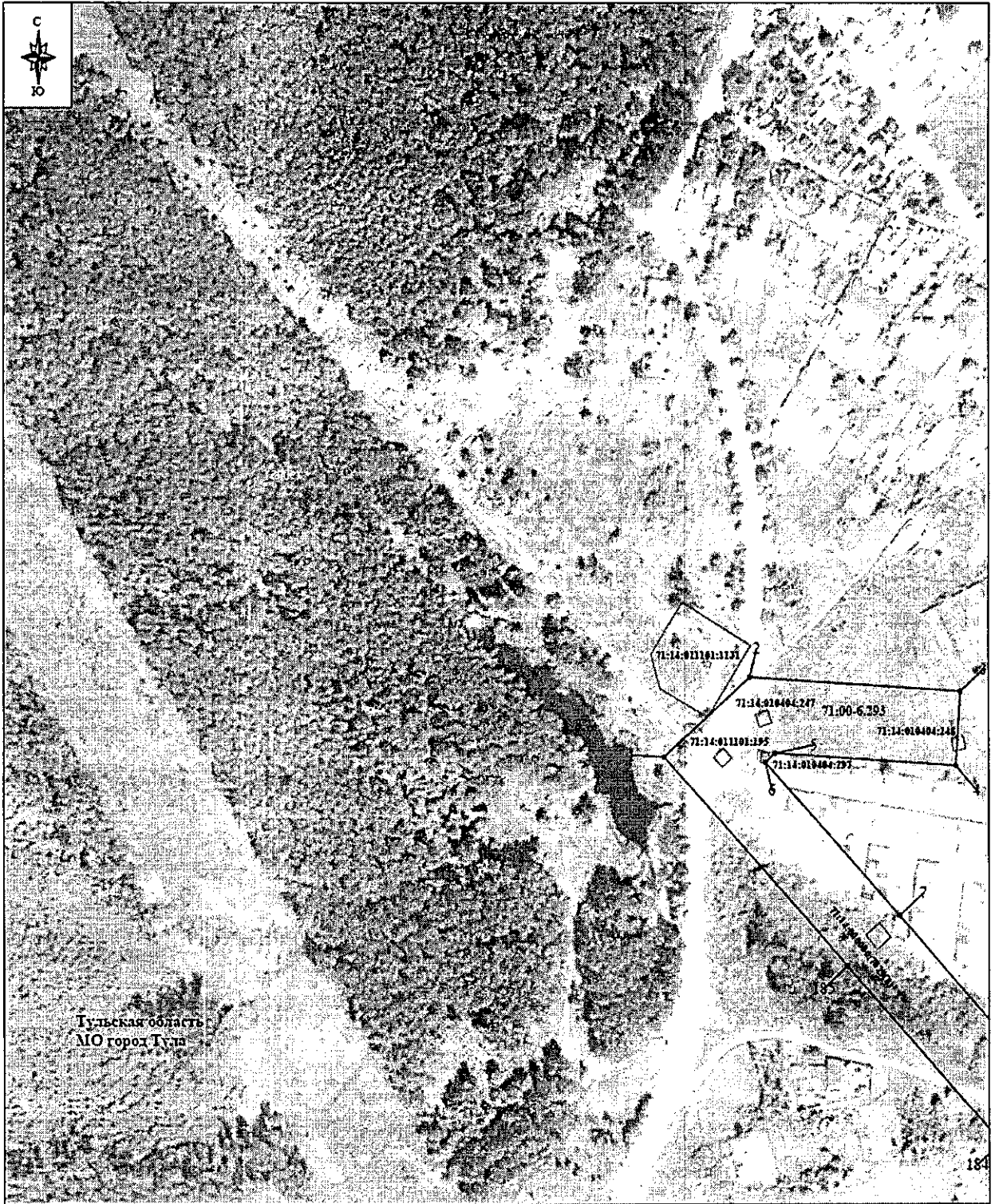
Д.О. Ярцев

Границы публичного сервитута



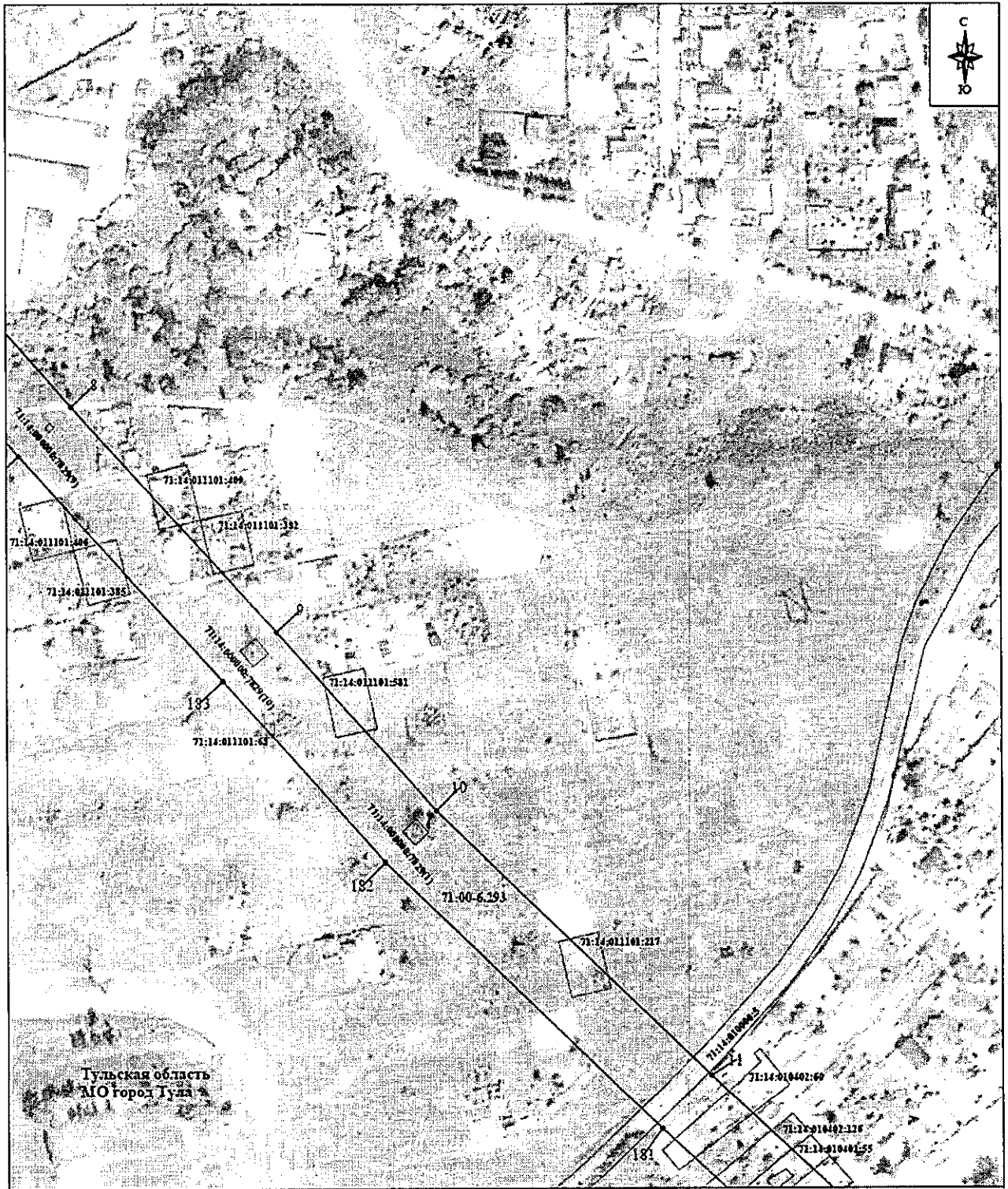
Масштаб 1:31000

Выносной лист № 1



Масштаб 1:2000

Выносной лист № 2



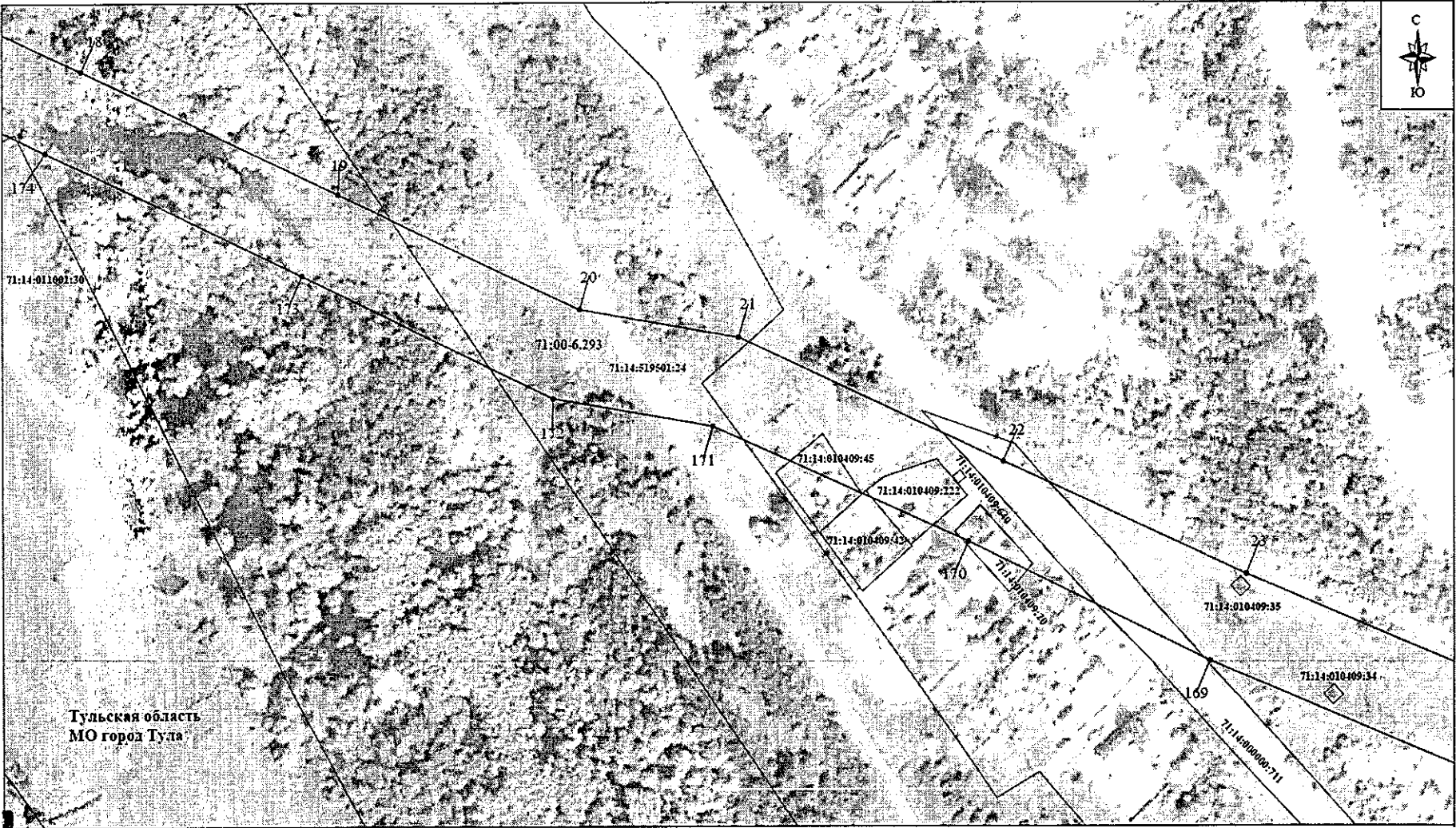
Масштаб 1:2000

Выносной лист № 3



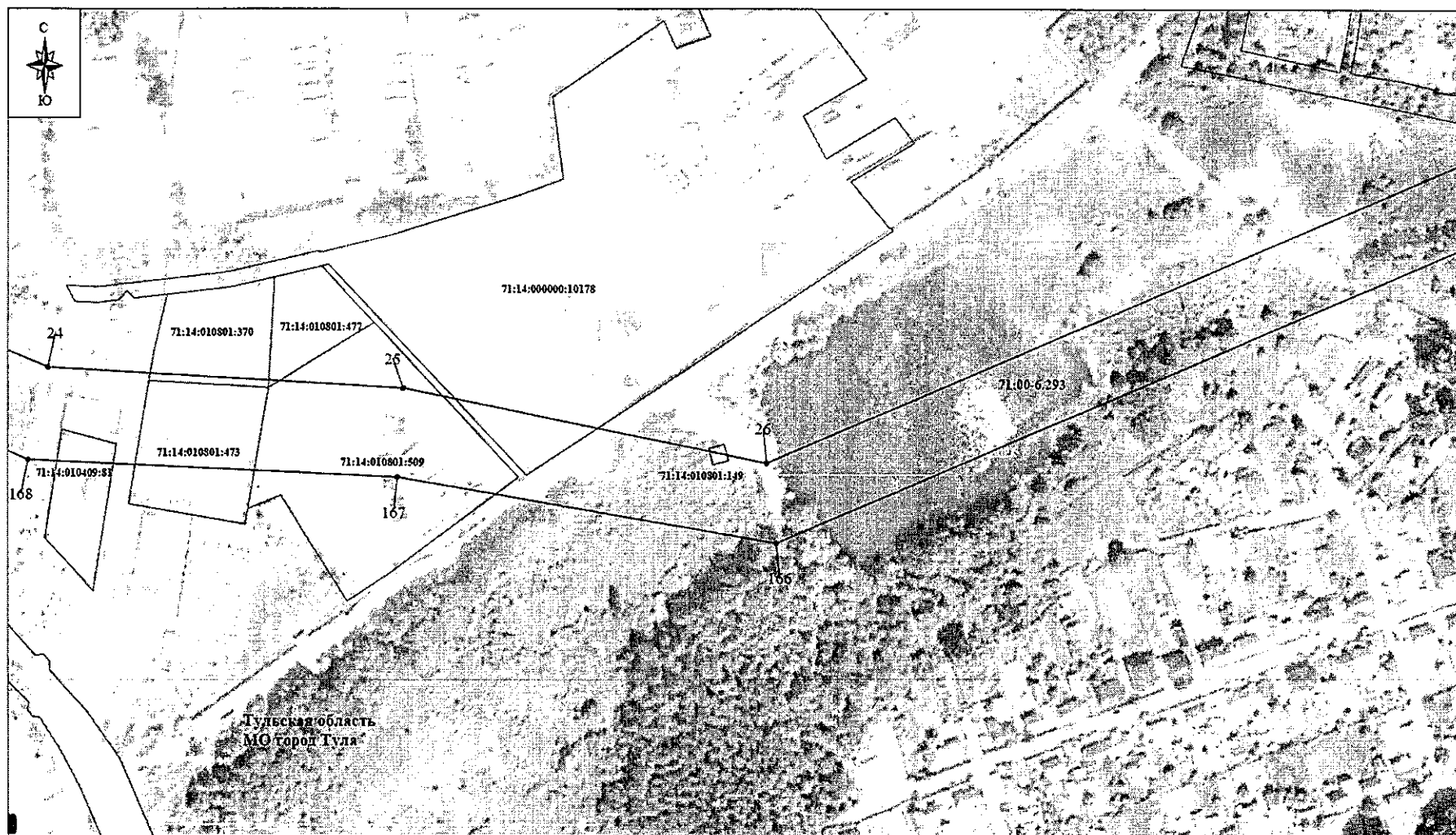
Масштаб 1:2000

Выносной лист № 4



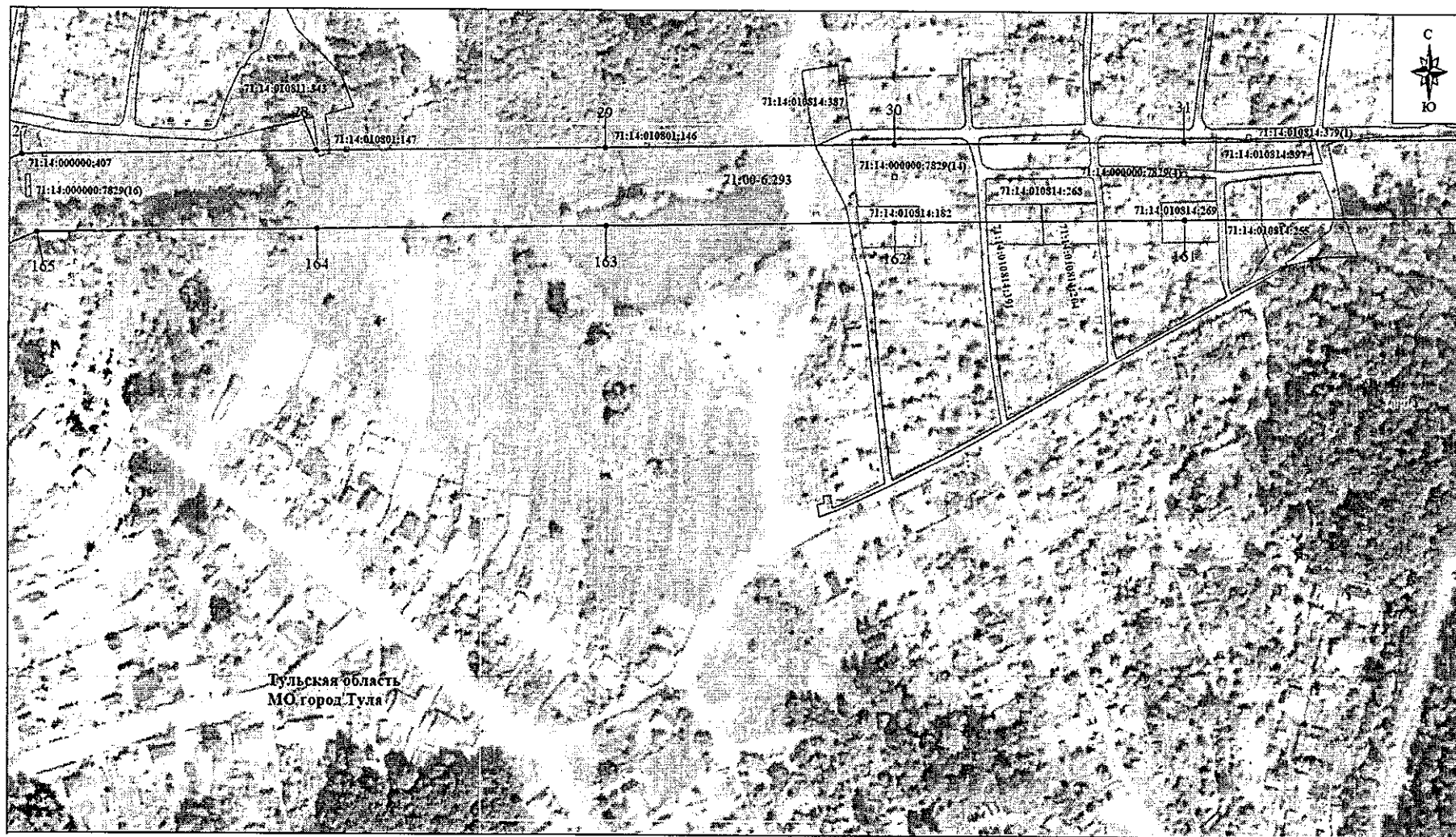
Масштаб 1:2000

Выносной лист № 5



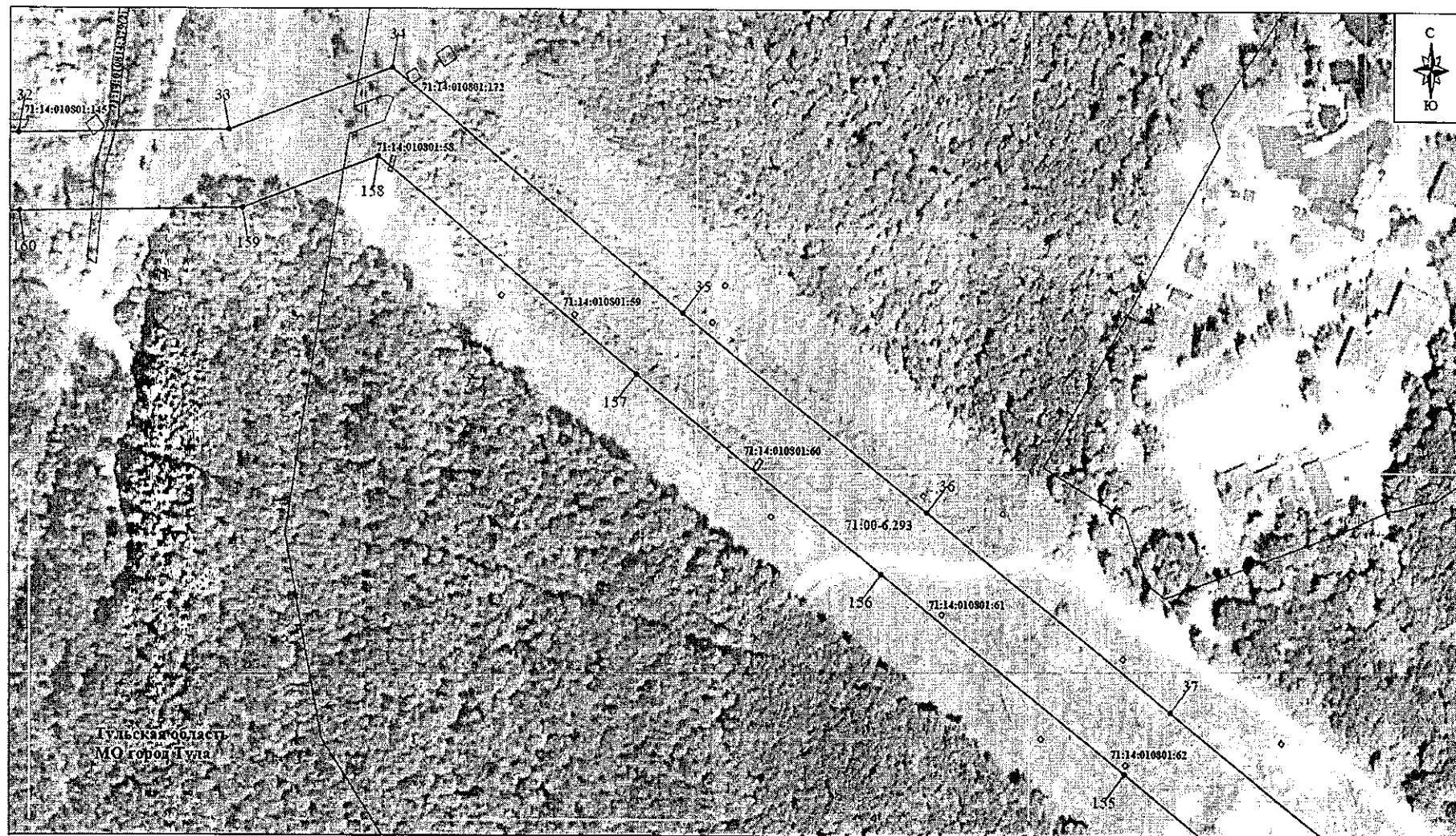
Масштаб 1:2000

Выносной лист № 6



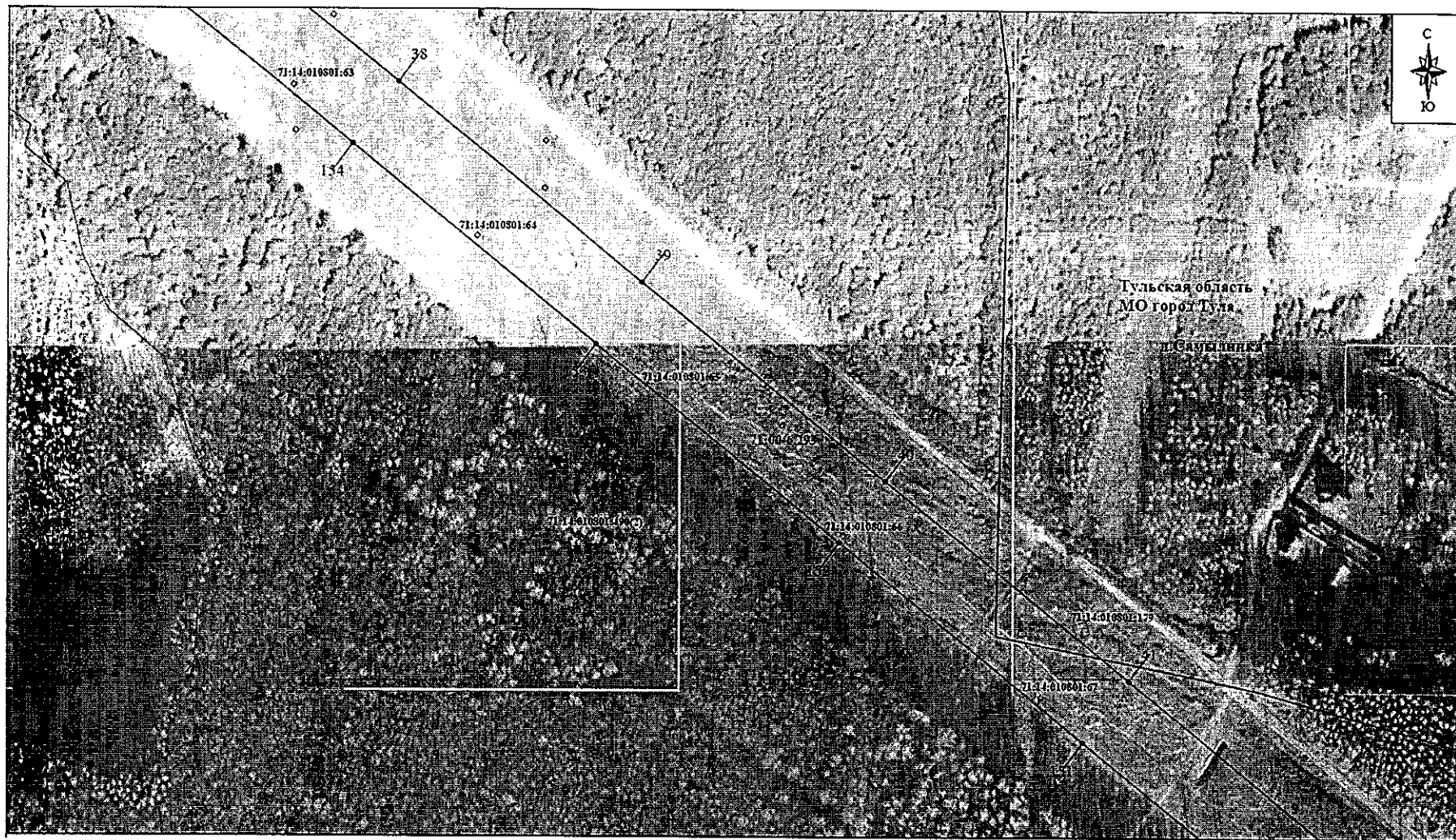
Масштаб 1:2000

Выносной лист № 7



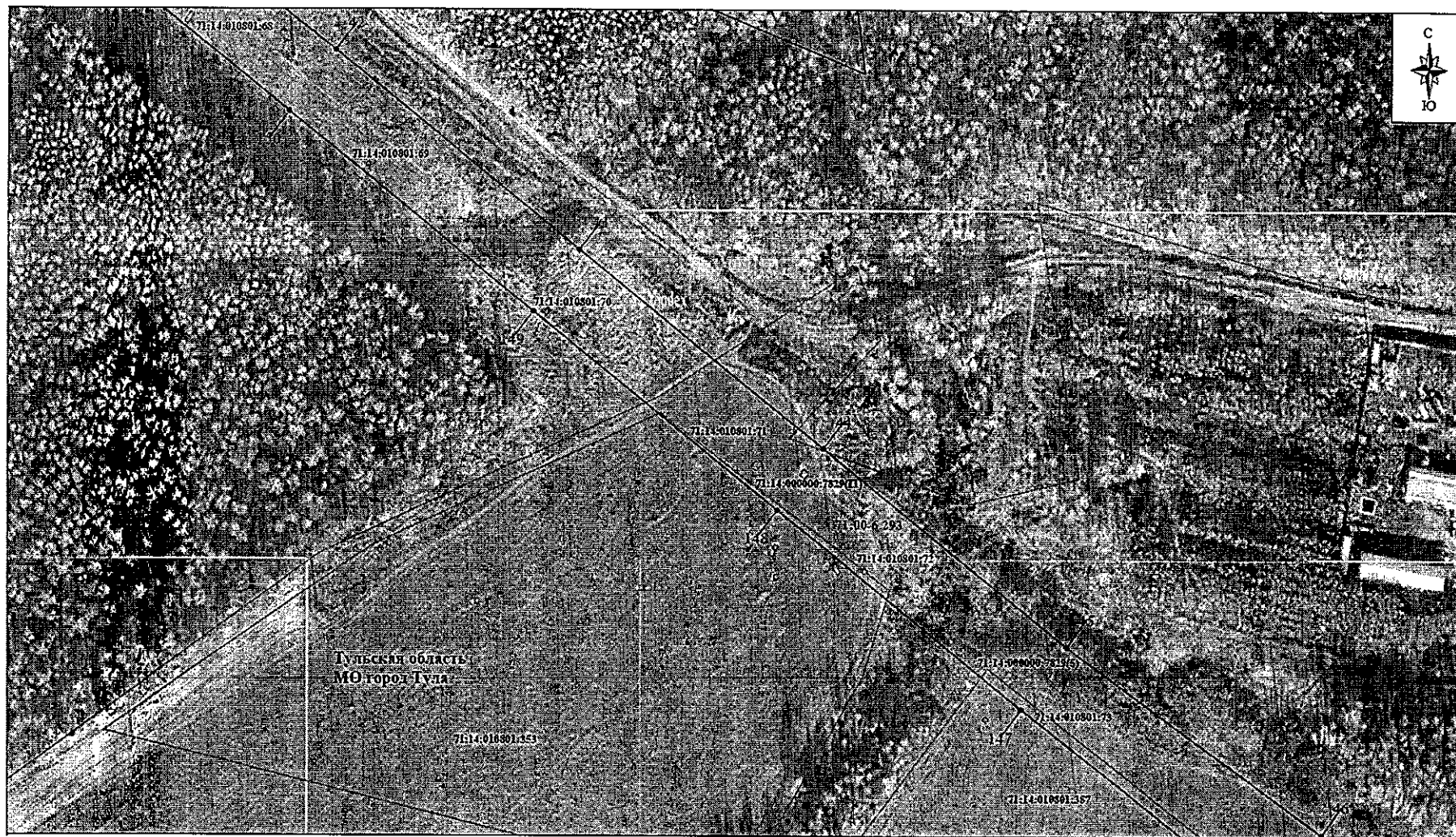
Масштаб 1:2000

Выносной лист № 8



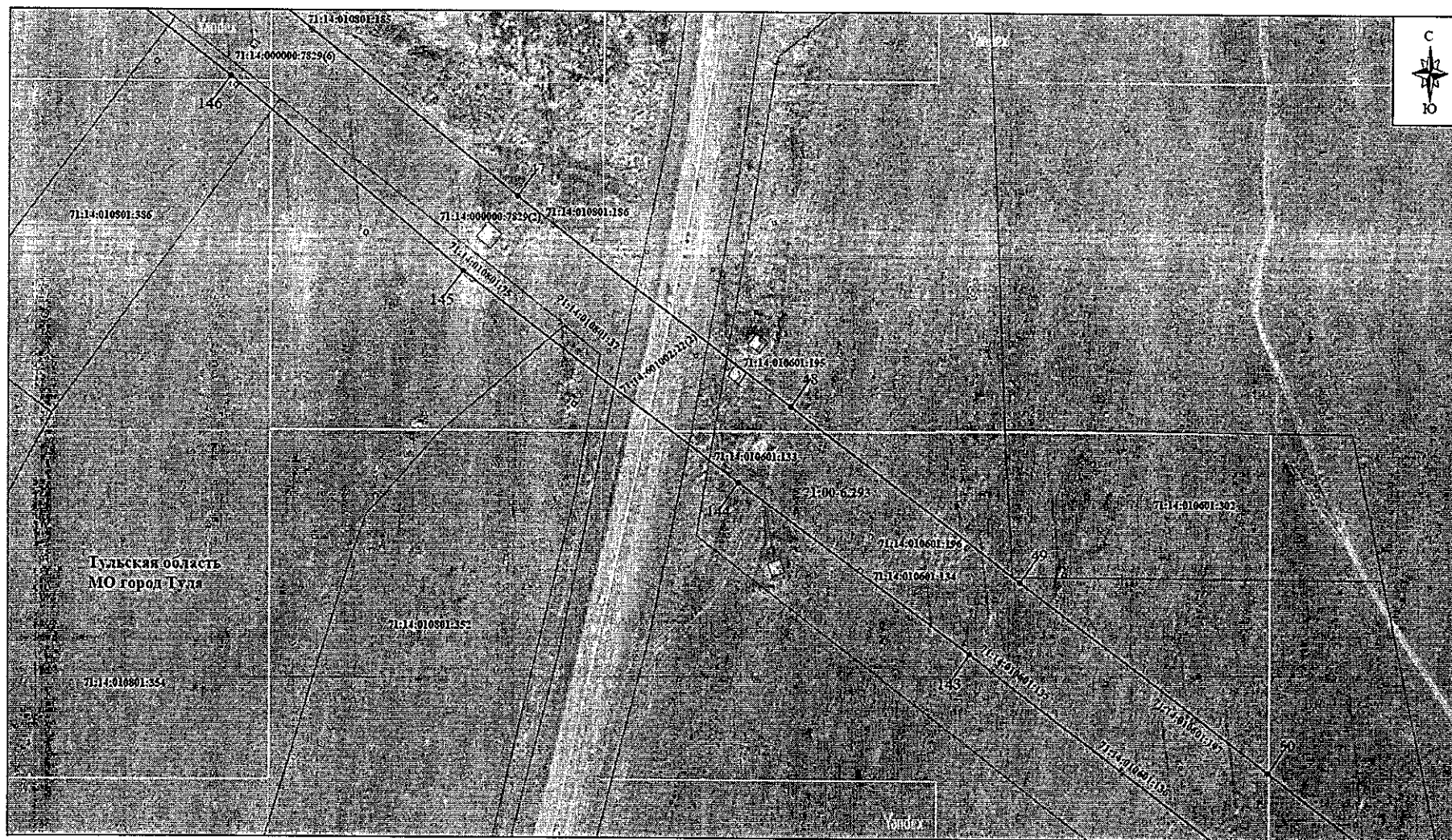
Масштаб 1:2000

Выносной лист № 9



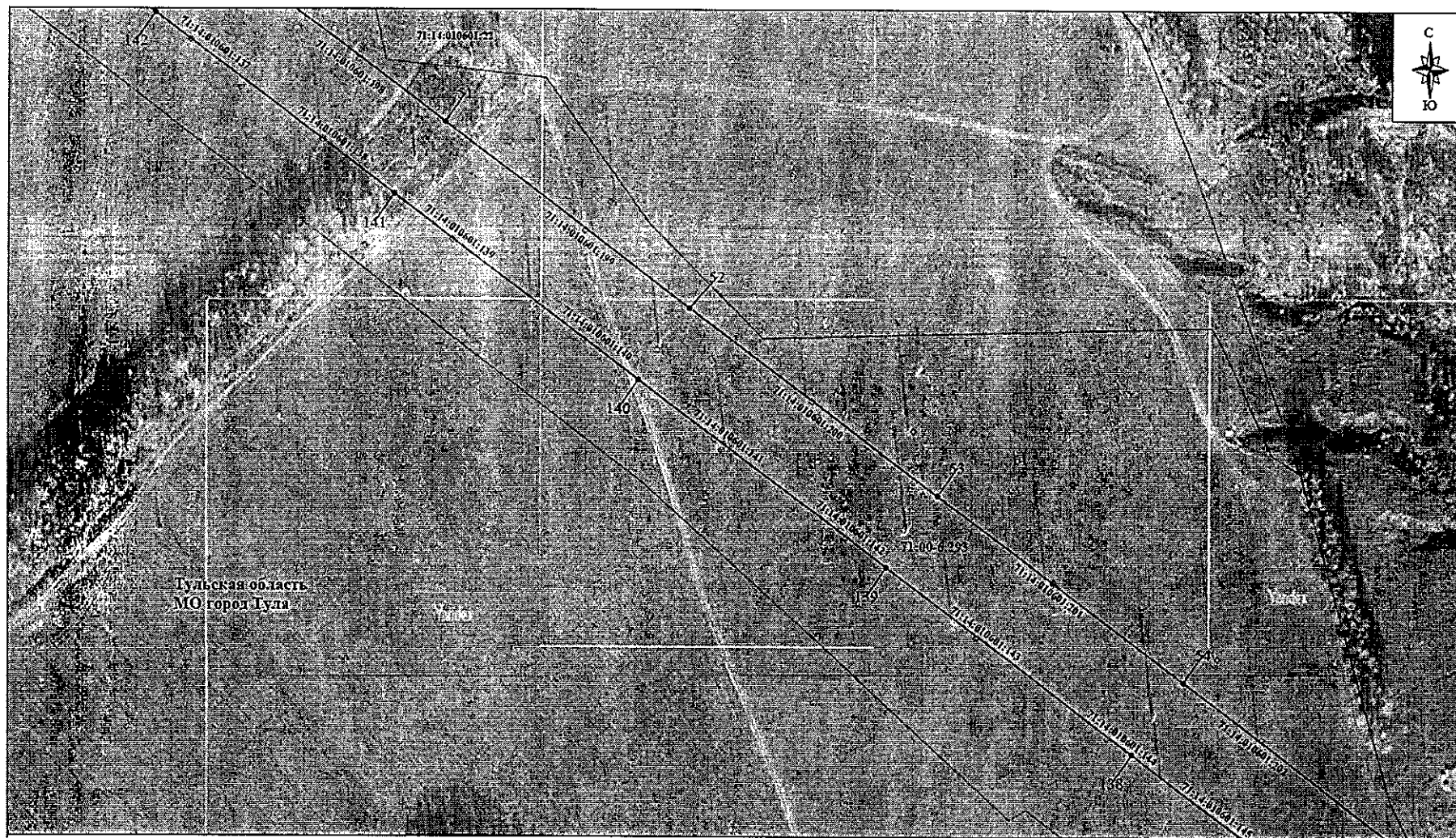
Масштаб 1:2000

Выносной лист № 10



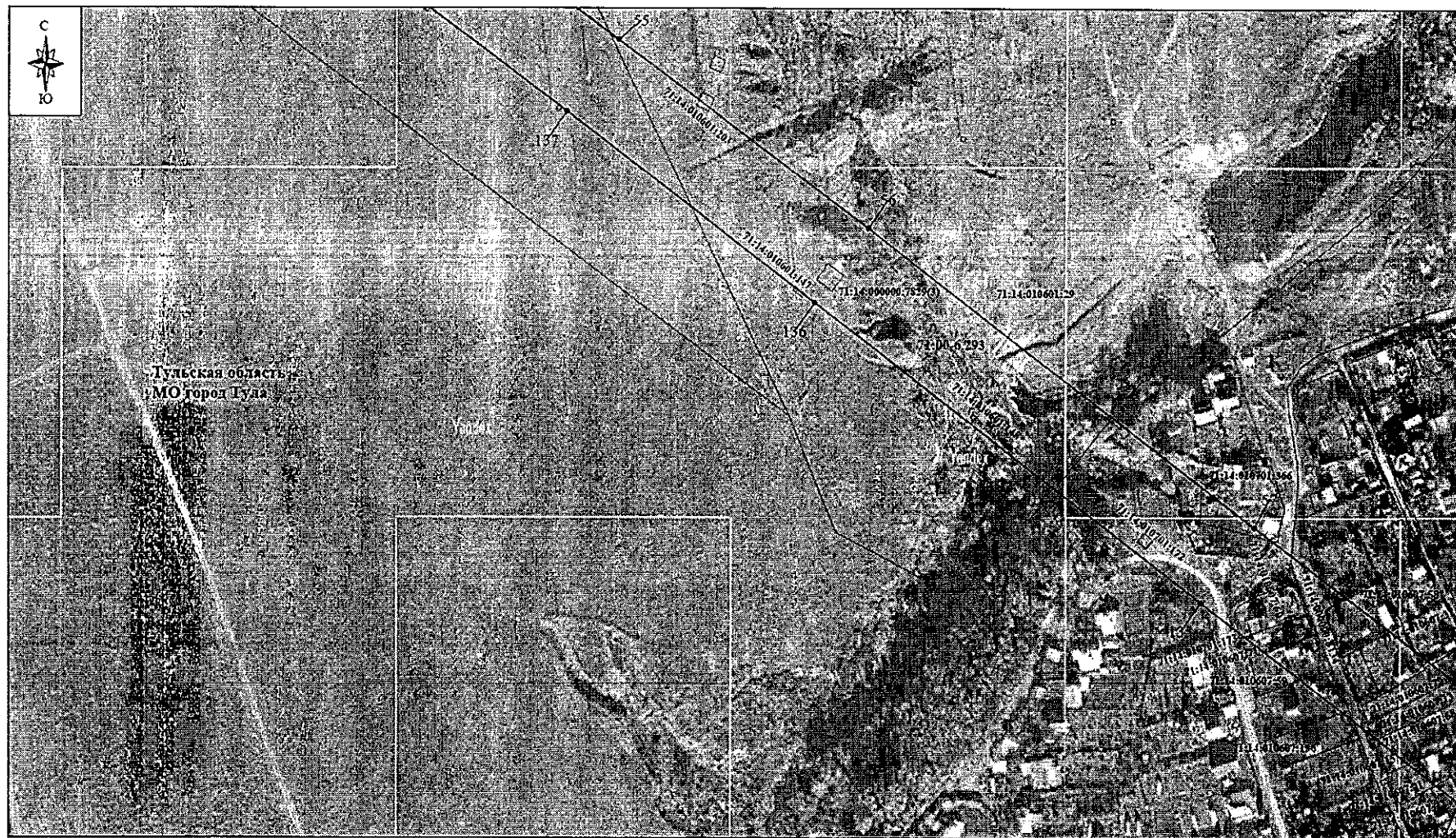
Масштаб 1:2000

Выносной лист № 11



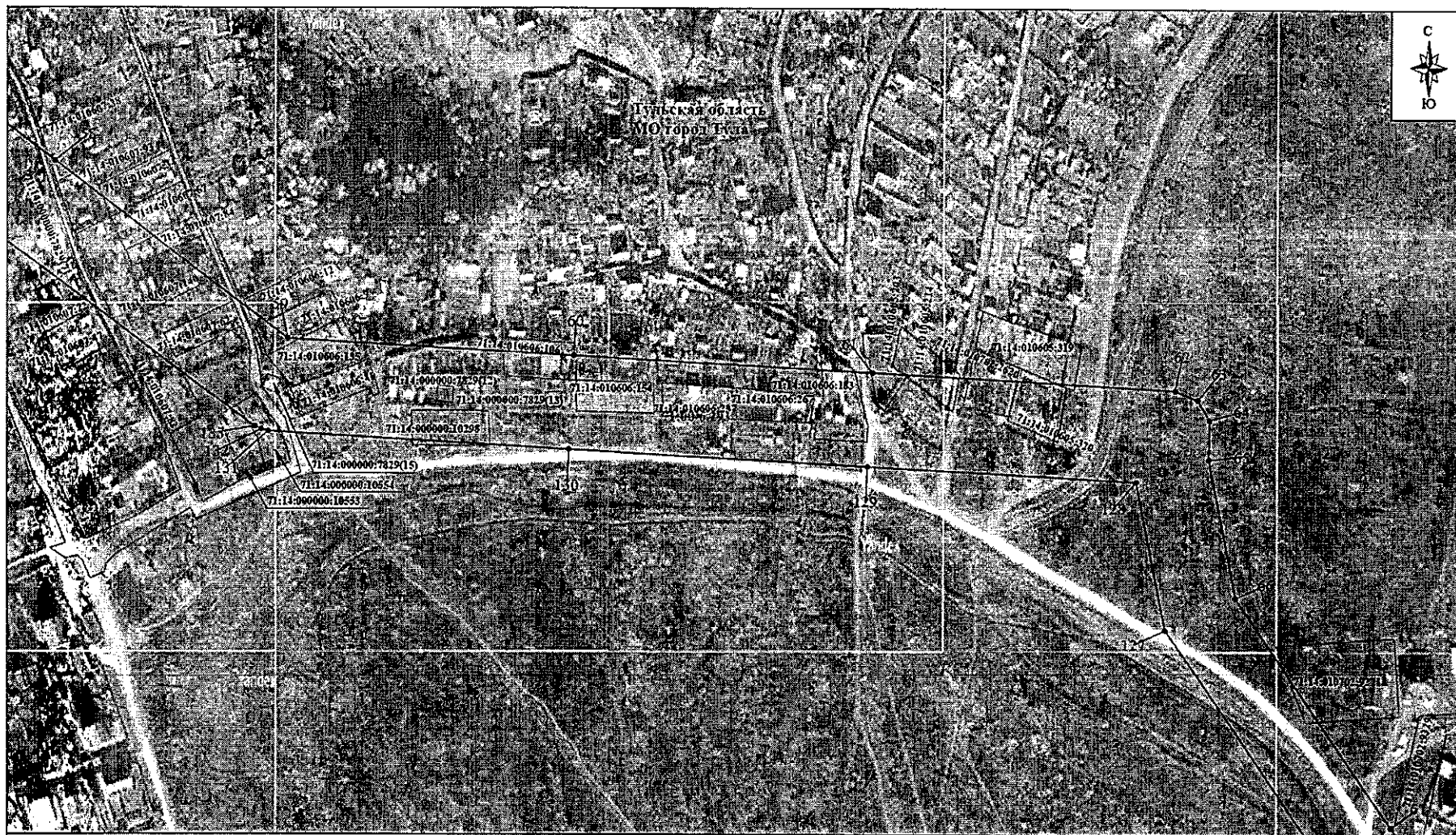
Масштаб 1:2000

Выносной лист № 12



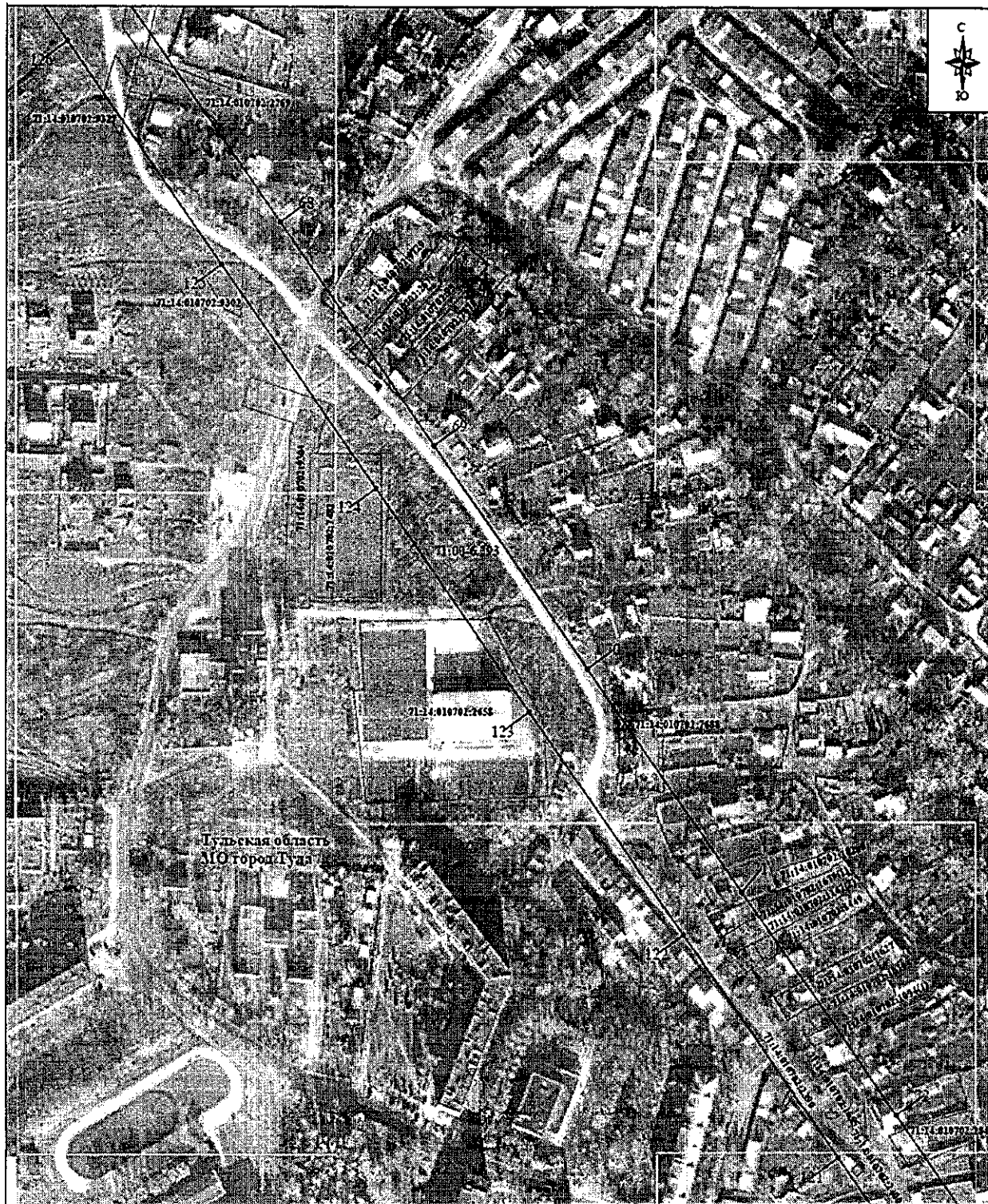
Масштаб 1:2000

Выносной лист № 13



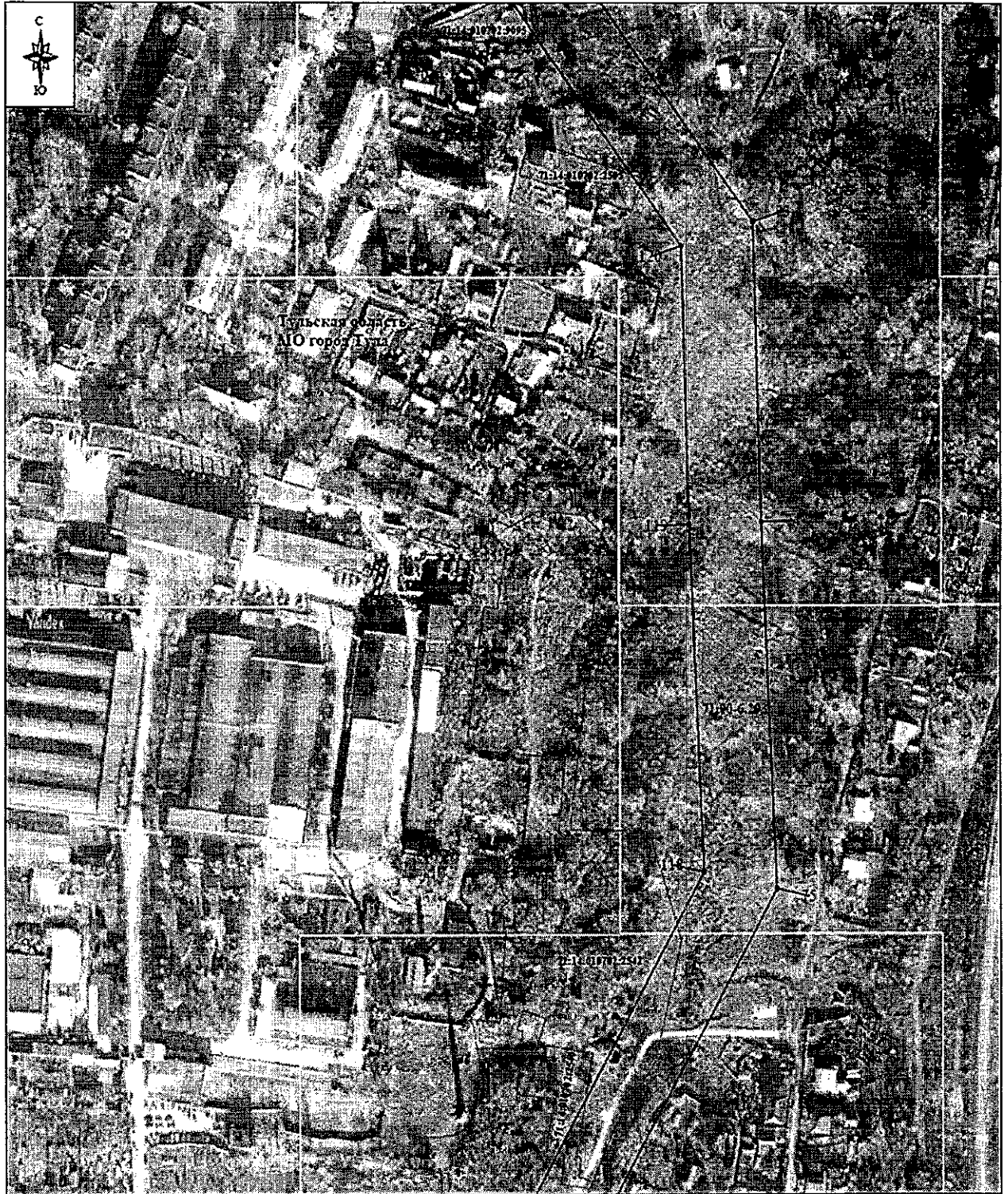
Масштаб 1:2000

Выносной лист № 14



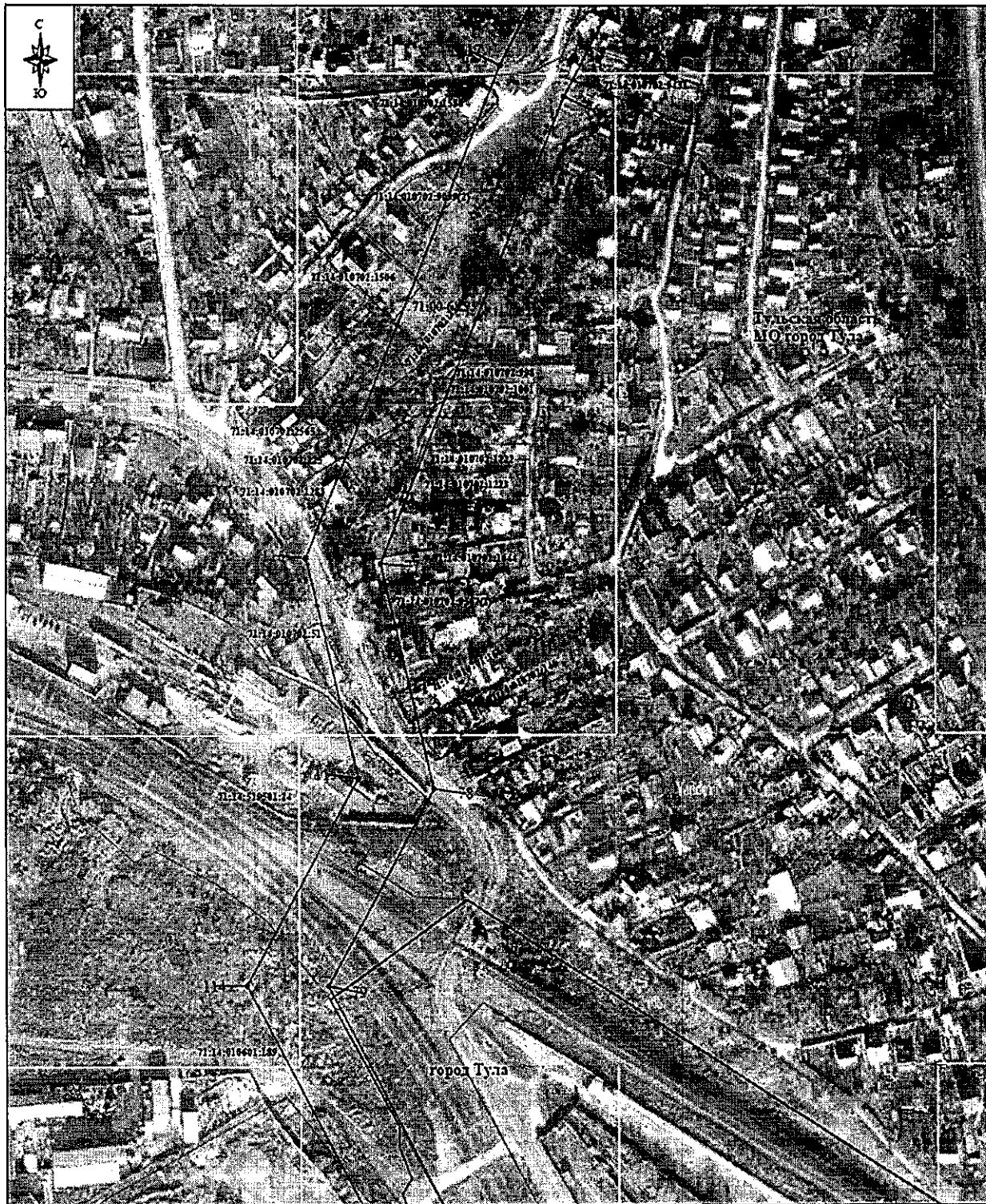
Масштаб 1:2000

Выносной лист № 15



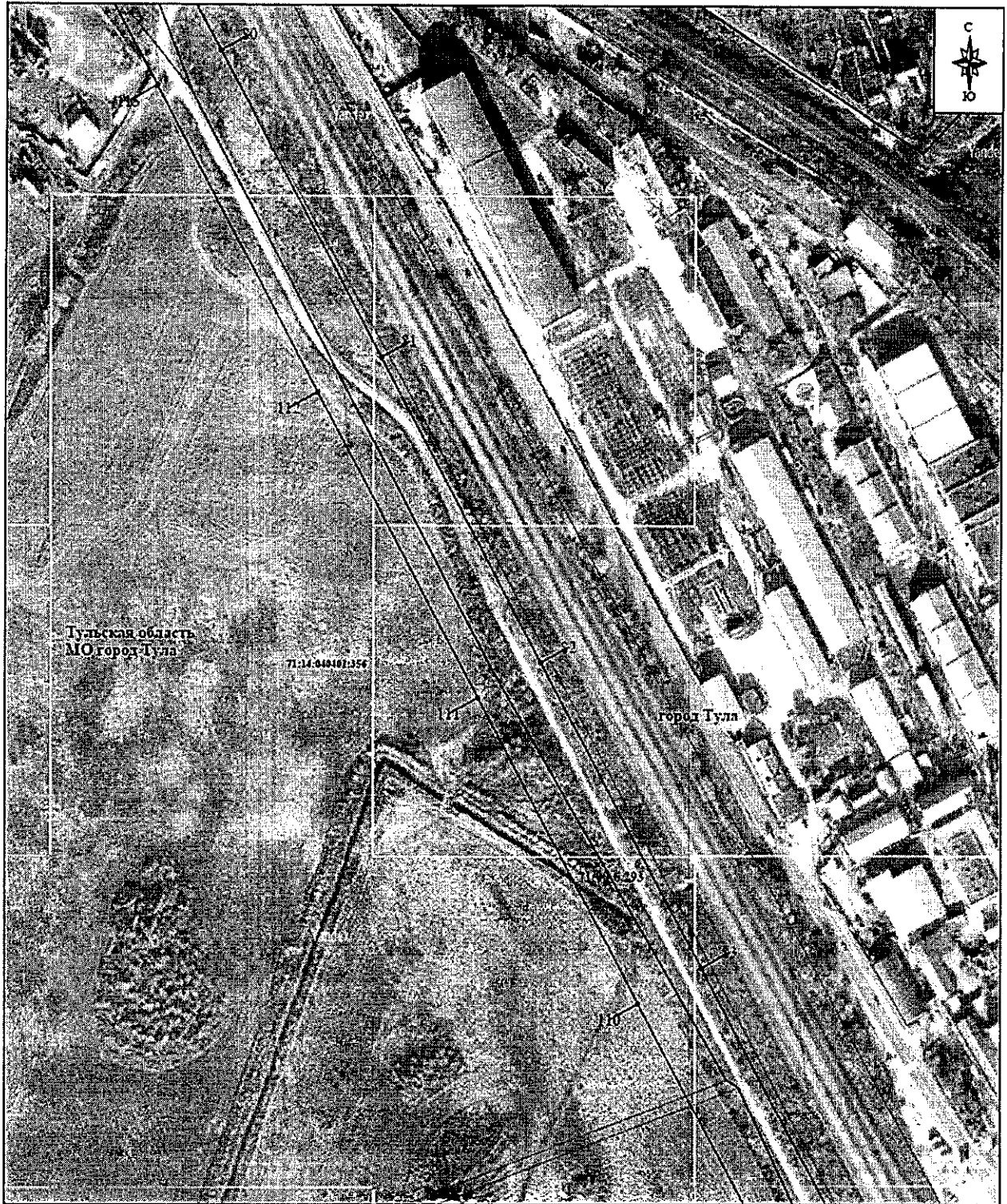
Масштаб 1:2000

Выносной лист № 16



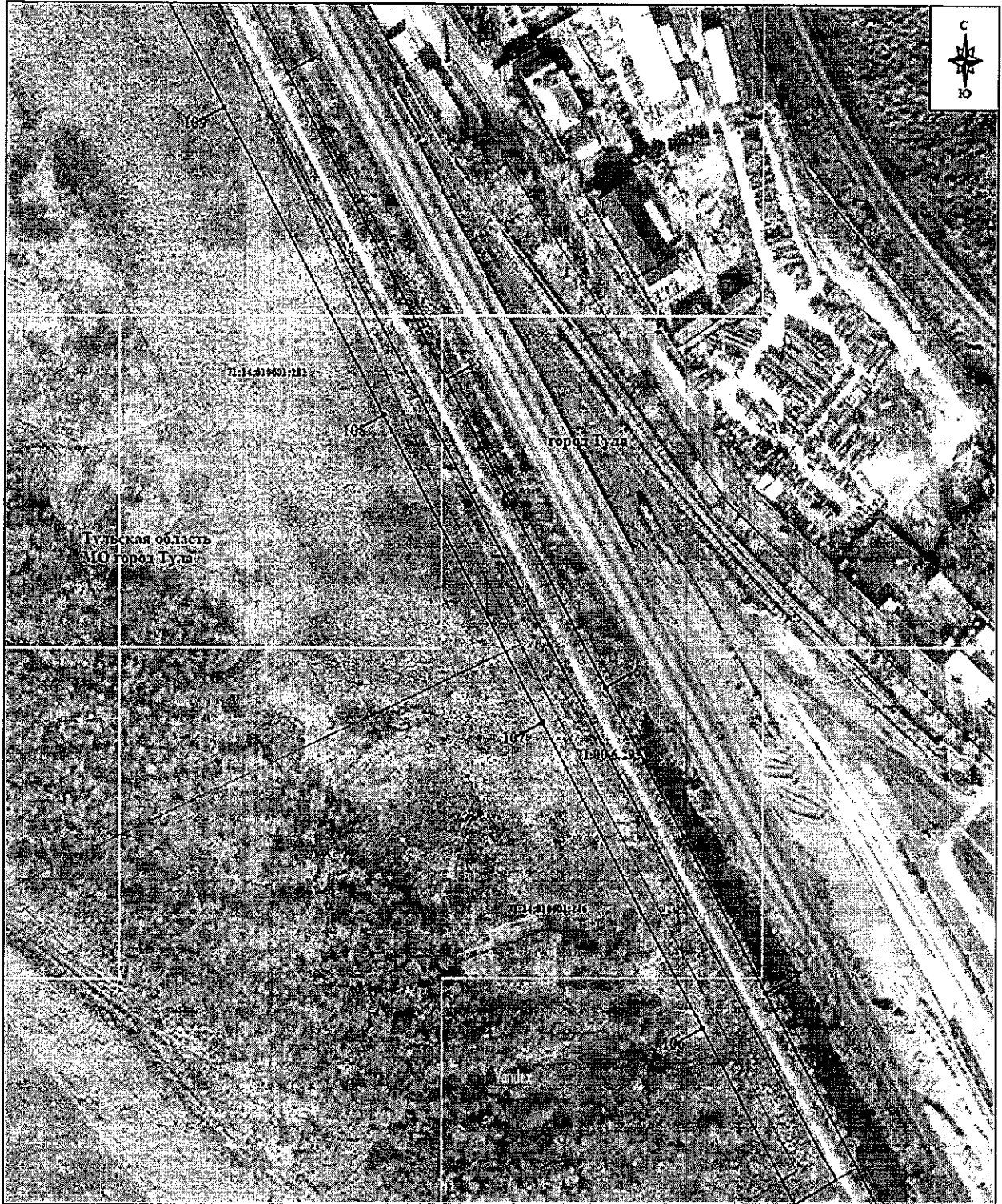
Масштаб 1:2000

Выносной лист № 17



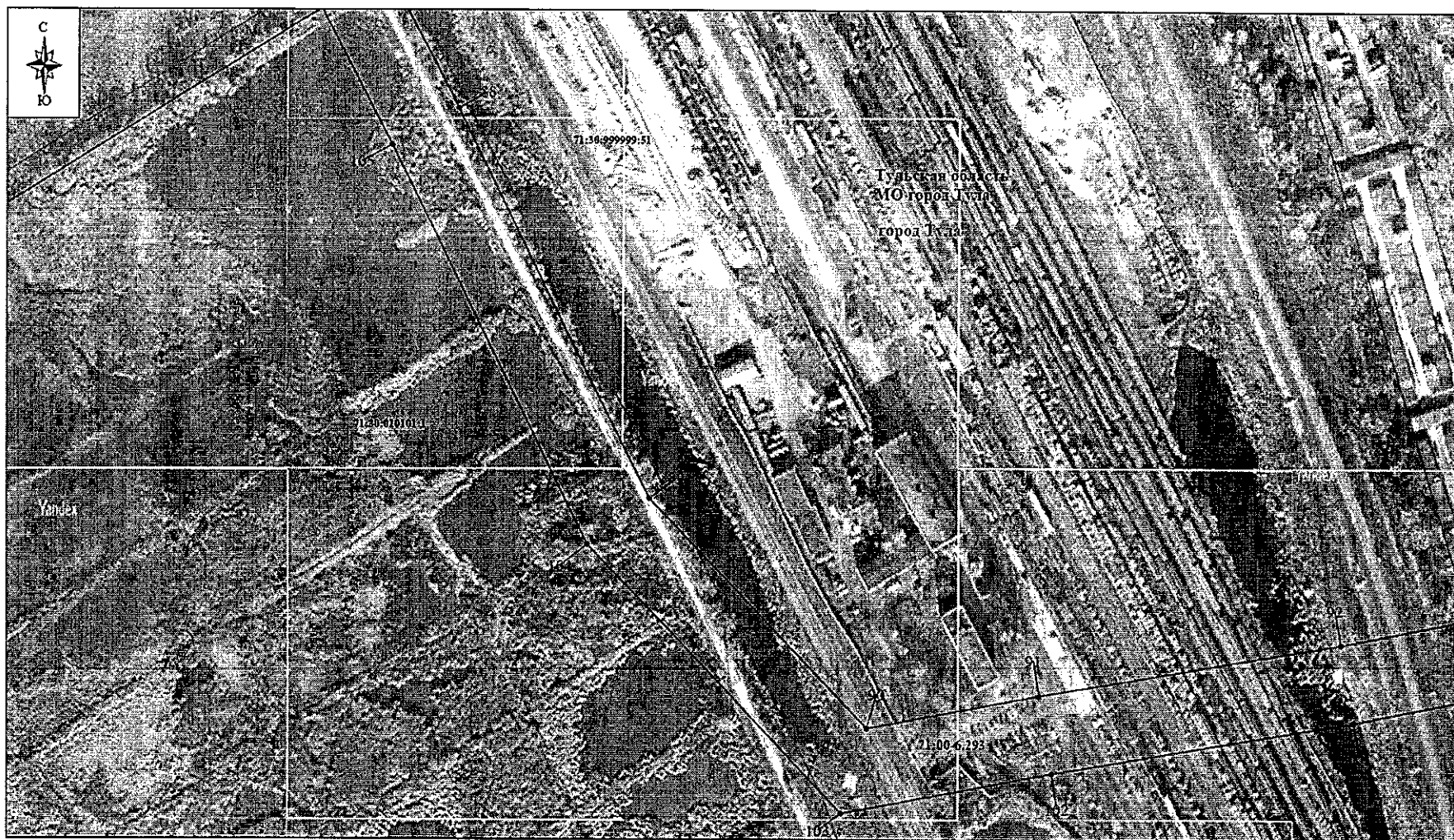
Масштаб 1:2000

Выносной лист № 18



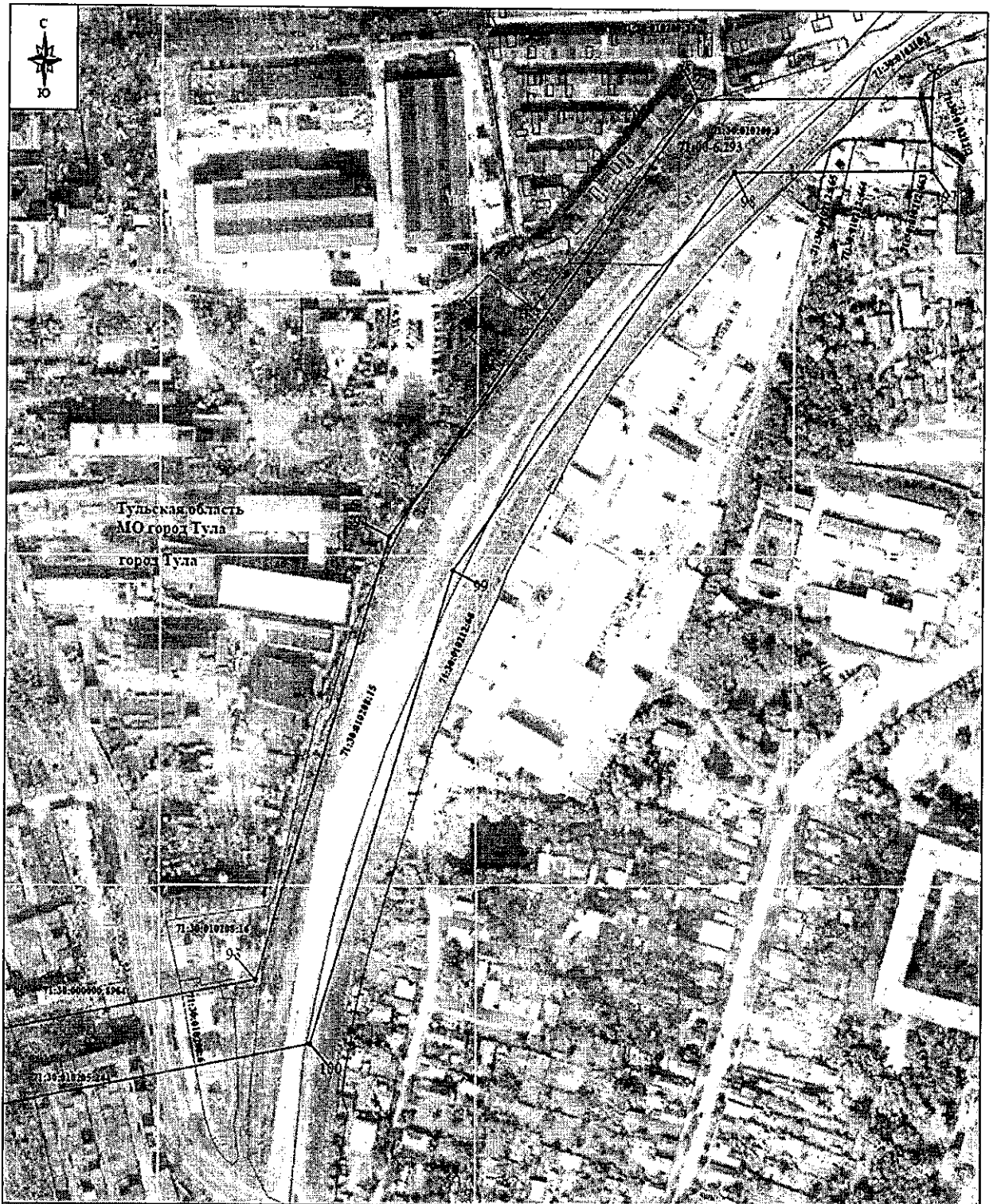
Масштаб 1:2000

Выносной лист № 19



Масштаб 1:2000

Выносной лист № 20



Масштаб 1:2000

Ведомость координат поворотных точек

Обозначение характерных точек границ	Координаты. м	
	X	Y
@ 128048		
1	754401.39	251296.48
2	754444.25	251344.42
3	754436.67	251463.10
4	754396.75	251460.55
5	754403.26	251358.59
6	754398.42	251353.17
7	754315.13	251428.70
8	754219.43	251515.40
9	754096.02	251629.04
10	753997.80	251717.77
11	753852.58	251870.53
12	753769.19	251960.27
13	753719.32	252067.59
14	753668.33	252177.31
15	753623.69	252289.63
16	753578.88	252391.16
17	753518.71	252522.71
18	753453.15	252666.02
19	753389.80	252804.51
20	753330.61	252934.01
21	753316.23	253019.64
22	753252.03	253161.60
23	753193.60	253291.81
24	753139.33	253425.00
25	753128.53	253615.22
26	753090.12	253809.43
27	753247.18	254190.14
28	753249.41	254348.21
29	753251.60	254503.18
30	753253.79	254658.16
31	753255.98	254813.14
32	753258.17	254968.10
33	753259.98	255080.80
34	753291.76	255168.37
35	753166.85	255324.47
36	753064.61	255455.95

37	752962.72	255586.99
38	752860.82	255718.04
39	752758.93	255849.07
40	752657.04	255980.11
41	752555.15	256111.14
42	752453.26	256242.18
43	752351.37	256373.22
44	752249.47	256504.26
45	752147.58	256635.30
46	752052.17	256772.30
47	751955.12	256897.76
48	751847.87	257044.93
49	751757.84	257168.54
50	751661.37	257301.89
51	751568.45	257430.34
52	751473.62	257561.44
53	751377.10	257694.86
54	751281.78	257826.63
55	751186.17	257958.80
56	751090.13	258092.26
57	750937.38	258299.74
58	750836.54	258438.55
59	750745.66	258563.88
60	750737.14	258717.07
61	750728.66	258877.40
62	750719.94	259039.31
63	750715.13	259051.28
64	750704.73	259057.66
65	750684.53	259057.29
66	750613.16	259071.94
67	750496.12	259156.17
68	750375.13	259242.48
69	750254.15	259328.80
70	750133.21	259415.02
71	750012.25	259501.30
72	749891.28	259587.65
73	749722.32	259707.53
74	749558.75	259712.29
75	749358.37	259720.93
76	749142.12	259605.37
77	748888.70	259502.03
78	748766.98	259531.96
79	748660.61	259472.38

80	748516.72	259550.62
81	748350.98	259640.16
82	748185.27	259729.68
83	748019.55	259819.21
84	747853.84	259908.73
85	747688.12	259998.25
86	747522.40	260087.78
87	747356.69	260177.30
88	747190.82	260266.91
89	746991.31	260369.49
90	746874.15	260485.81
91	746890.87	260578.44
92	746917.27	260739.57
93	746957.30	260947.26
94	747197.66	261021.76
95	747436.47	261195.24
96	747438.55	261327.55
97	747398.55	261328.17
98	747396.79	261215.86
99	747179.50	261058.01
100	746922.56	260978.37
101	746877.88	260746.59
102	746851.44	260585.23
103	746831.05	260472.23
104	746967.52	260336.75
105	747172.17	260231.52
106	747337.68	260142.11
107	747503.39	260052.59
108	747669.11	259963.06
109	747834.82	259873.54
110	748000.54	259784.01
111	748166.26	259694.49
112	748331.97	259604.96
113	748497.66	259515.45
114	748660.89	259426.69
115	748772.76	259489.35
116	748891.77	259460.09
117	749159.15	259569.11
118	749367.58	259680.50
119	749557.31	259672.32
120	749709.05	259667.90
121	749868.08	259555.06
122	749989.02	259468.73

123	750109.99	259382.44
124	750230.92	259296.24
125	750351.90	259209.92
126	750472.82	259123.66
127	750596.73	259034.48
128	750672.84	259018.86
129	750680.33	258874.86
130	750688.82	258714.45
131	750698.09	258553.43
132	750699.09	258549.72
133	750700.63	258546.20
134	750797.86	258409.52
135	750898.88	258271.07
136	751052.25	258064.08
137	751149.36	257931.40
138	751244.95	257799.25
139	751340.27	257667.49
140	751436.79	257534.06
141	751531.63	257402.96
142	751624.55	257274.51
143	751720.97	257141.22
144	751808.80	257016.91
145	751916.94	256868.54
146	752016.31	256743.64
147	752116.00	256610.75
148	752217.90	256479.71
149	752319.79	256348.67
150	752421.69	256217.62
151	752523.57	256086.59
152	752625.46	255955.55
153	752727.35	255824.52
154	752829.24	255693.48
155	752931.14	255562.43
156	753033.03	255431.39
157	753135.44	255299.69
158	753246.50	255160.91
159	753220.09	255088.14
160	753218.18	254968.70
161	753215.99	254813.70
162	753213.80	254658.73
163	753211.61	254503.75
164	753209.42	254348.77
165	753207.29	254198.33

166	753048.95	253814.52
167	753082.81	253612.26
168	753091.83	253414.50
169	753148.95	253272.54
170	753210.49	253142.73
171	753270.24	253006.01
172	753284.65	252919.97
173	753348.11	252785.28
174	753411.41	252646.88
175	753476.97	252503.57
176	753537.05	252372.23
177	753582.17	252271.18
178	753632.05	252160.45
179	753683.05	252050.73
180	753735.58	251937.68
181	753823.44	251843.14
182	753969.86	251689.11
183	754069.07	251599.48
184	754192.46	251485.86
185	754288.26	251399.07
1	754401.39	251296.48

Используемые условные знаки и обозначения:

- - проектные границы публичного сервитута
- 1 - характерная точка границы публичного сервитута
- - границы земельных участков по сведениям ЕГРН
- 71:14:010601:15 - кадастровый номер земельного участка
- - границы административно-территориальных образований
- - обозначение границы населенного пункта
- - обозначение границы зоны с особыми условиями использования территории,
71:14-6.134 сведения о которой содержатся в ЕГРН и её реестровый (учетный) номер