



Администрация города Тулы

РАСПОРЯЖЕНИЕ

от 29.03.2024 № 1/1846-р

Об установлении публичного
сервитута

В соответствии со статьями 23, 39.37 Земельного кодекса Российской Федерации, статьей 3.6 Федерального закона от 25.10.2001 № 137-ФЗ «О введении в действие Земельного Кодекса Российской Федерации», на основании ходатайства публичного акционерного общества «Россети Центр и Приволжье» об установлении публичного сервитута, Устава муниципального образования город Тула:

1. Установить публичный сервитут сроком на 49 лет в интересах публичного акционерного общества «Россети Центр и Приволжье» (ИНН 5260200603, ОГРН 1075260020043) в целях эксплуатации объекта электросетевого хозяйства: «ВЛ 110 кВ Отпайка Рождественская 1», адрес объекта: Российская Федерация, Тульская область, город Тула:

- на часть земельного участка с кадастровым номером 71:14:000000:662, расположенного по адресу: обл. Тульская, р-н Ленинский, с/п Хрущевское, садоводческое некоммерческое товарищество «Импульс», участок № 40-С/45;

- на часть земельного участка с кадастровым номером 71:14:000000:6773, расположенного по адресу: Тульская область, Ленинский район, сельское поселение Хрущевское, садоводческое некоммерческое товарищество «Импульс», участок № 102;

- на часть земельного участка с кадастровым номером 71:14:000000:8819, расположенного по адресу: Тульская область, Ленинский район, садоводческое некоммерческое товарищество «Импульс», участок № 133;

- на часть земельного участка с кадастровым номером 71:14:010601:149, расположенного по адресу: участок находится примерно в 300 м

по направлению на северо-запад от ориентира населенный пункт, расположенного за пределами участка, адрес ориентира: обл. Тульская, р-н Ленинский, с/пос. Рождественское, п. Рождественский;

- на часть земельного участка с кадастровым номером 71:14:010601:15, расположенного по адресу: обл. Тульская, р-н Ленинский, Рождественское сельское поселение, ПС 110 кВ Рождественская;

- на часть земельного участка с кадастровым номером 71:14:010601:194, расположенного по адресу: Местоположение установлено относительно ориентира, расположенного за пределами участка. Ориентир п. Рождественский. Участок находится примерно в 5 м, по направлению на север от ориентира. Почтовый адрес ориентира: обл. Тульская, р-н Ленинский, Рождественское сельское поселение, п. Рождественский;

- на часть земельного участка с кадастровым номером 71:14:010601:245, расположенного по адресу: Местоположение установлено относительно ориентира, расположенного за пределами участка. Ориентир жилой дом. Участок находится примерно в 1140 м, по направлению на запад от ориентира. Почтовый адрес ориентира: Тульская область, Ленинский район, с/пос. Рождественское, д. Некрасово, дом 23;

- на часть земельного участка с кадастровым номером 71:14:010601:349, расположенного по адресу: Тульская обл., Ленинский район, сельское поселение Рождественское, в 160 м севернее д. Рождественка;

- на часть земельного участка с кадастровым номером 71:14:010601:465, расположенного по адресу: Тульская область, Ленинский район (@10762);

- на часть земельного участка с кадастровым номером 71:14:010801:258, расположенного по адресу: обл. Тульская, р-н Ленинский, Рождественское с/п, некоммерческое садоводческое товарищество «Солнечное», участок № 12-а;

- на часть земельного участка с кадастровым номером 71:14:010801:291, расположенного по адресу: обл. Тульская, р-н Ленинский, с/п Рождественское, некоммерческое садоводческое товарищество «Солнечное», участок 14-а;

- на часть земельного участка с кадастровым номером 71:14:010801:307, расположенного по адресу: обл. Тульская, р-н Ленинский, с/п Хрущевское, садоводческое некоммерческое товарищество «Импульс», участок № 74;

- на часть земельного участка с кадастровым номером 71:14:010801:308, расположенного по адресу: обл. Тульская, р-н Ленинский, с/п Хрущевское, садоводческое товарищество «Импульс», участок № 76;

- на часть земельного участка с кадастровым номером 71:14:010801:309, расположенного по адресу: Тульская область, Ленинский район, сельское поселение Рождественское, в 1420 м юго-западнее д. Некрасово;

- на часть земельного участка с кадастровым номером 71:14:010801:322, расположенного по адресу: обл. Тульская, р-н Ленинский, с/п Рождественское, в 2390 м юго-восточнее д. Ионино;

- на часть земельного участка с кадастровым номером 71:14:010801:365, расположенного по адресу: Тульская область, Ленинский район, сельское поселение Рождественское, некоммерческое садоводческое товарищество «Солнечное», 100 м от участка № 8 по направлению на юго-запад;

- на часть земельного участка с кадастровым номером 71:14:010801:378, расположенного по адресу: Тульская область, Ленинский район, Рождественское сельское поселение, в 2120 м юго-западнее д. Некрасово;

- на часть земельного участка с кадастровым номером 71:14:010801:475, расположенного по адресу: Тульская область, Ленинский район, сельское поселение Хрущевское, садоводческое некоммерческое товарищество «Импульс», участок № 76;

- на часть земельного участка с кадастровым номером 71:14:010801:495, расположенного по адресу: Тульская область, Ленинский район, сельское поселение Хрущёвское, садоводческое некоммерческое товарищество «Импульс», участок № 57;

- на часть земельного участка с кадастровым номером 71:14:010801:615, расположенного по адресу: Тульская область, Ленинский район, сельское поселение Хрущевское, садоводческое некоммерческое товарищество «Импульс», участок № 31;

- на часть земельного участка с кадастровым номером 71:14:010801:616, расположенного по адресу: Тульская область, Ленинский район, сельское поселение Хрущевское, садоводческое некоммерческое товарищество «Импульс», участок № 55;

- на часть земельного участка с кадастровым номером 71:14:010801:647, расположенного по адресу: Тульская область, р-н Ленинский, сельское поселение Рождественское, некоммерческое садоводческое товарищество «Солнечное», 180 м юго-западнее участка № 6;

- на часть земельного участка с кадастровым номером 71:14:010801:651, расположенного по адресу: Тульская область, р-н Ленинский, Хрущевское сельское поселение, садоводческое некоммерческое товарищество «Импульс», участок 63;

- на часть земельного участка с кадастровым номером 71:14:010801:652, расположенного по адресу: Тульская область, Ленинский район, сельское поселение Рождественское, некоммерческое садоводческое товарищество «Солнечное»;

- на часть земельного участка с кадастровым номером 71:14:010801:742, расположенного по адресу: Российская Федерация, Тульская область, р-н Ленинский, д. Самылинка;

- на часть земельного участка с кадастровым номером 71:14:010801:743, расположенного по адресу: Российская Федерация, Тульская область, р-н Ленинский, д. Самылинка;

- на часть земельного участка с кадастровым номером 71:14:010801:744, расположенного по адресу: Российская Федерация, Тульская область, р-н Ленинский, д. Самылинка;

- на часть земельного участка с кадастровым номером 71:14:010801:746, расположенного по адресу: Российская Федерация, Тульская область, р-н Ленинский, д. Самылинка;

- на часть земельного участка с кадастровым номером 71:14:010801:747, расположенного по адресу: Российская Федерация, Тульская область, р-н Ленинский, д. Самылинка;

- на часть земельного участка с кадастровым номером 71:14:010801:935, расположенного по адресу: Российская Федерация, Тульская область, муниципальное образование город Тула, товарищество собственников недвижимости «Солнечное», земельный участок 15;

- на часть земельного участка с кадастровым номером 71:14:010804:10, расположенного по адресу: Тульская область, р-н Ленинский, с/пос. Хрущевское, с.т. «Импульс» НИИ «Стрела»;

- на часть земельного участка с кадастровым номером 71:14:010804:134, расположенного по адресу: обл. Тульская, р-н Ленинский, Хрущевское с/п, садоводческое некоммерческое товарищество «Импульс», участок № 37-Ю/22;

- на часть земельного участка с кадастровым номером 71:14:010804:141, расположенного по адресу: обл. Тульская, р-н Ленинский, с/п Хрущевское, садоводческое некоммерческое товарищество «Импульс», участок 34-С;

- на часть земельного участка с кадастровым номером 71:14:010804:156, расположенного по адресу: Тульская область, Ленинский район, сельское поселение Хрущевское, садоводческое некоммерческое товарищество «Импульс», участок № 37-С;

- на часть земельного участка с кадастровым номером 71:14:010804:157, расположенного по адресу: Тульская область, Ленинский район, с/о Хрущевский, с.т. «Импульс» НИИ «Стрела»;

- на часть земельного участка с кадастровым номером 71:14:010804:158, расположенного по адресу: Тульская область, Ленинский район, сельское

поселение Хрущёвское, садоводческое некоммерческое товарищество «Импульс», участок 73-Ю;

- на часть земельного участка с кадастровым номером 71:14:010804:162, расположенного по адресу: Тульская область, р-н Ленинский, с/о Хрущевский, с.т. «Импульс» НИИ «Стрела»;

- на часть земельного участка с кадастровым номером 71:14:010804:164, расположенного по адресу: обл. Тульская, р-н Ленинский, с/о Хрущевский, с.т. «Импульс» НИИ «Стрела»;

- на часть земельного участка с кадастровым номером 71:14:010804:172, расположенного по адресу: Тульская область, Ленинский район, сельское поселение Хрущёвское, садоводческое некоммерческое товарищество «Импульс», участок № 30-С/14;

- на часть земельного участка с кадастровым номером 71:14:010804:202, расположенного по адресу: Тульская область, Ленинский район, сельское поселение Хрущевское, садоводческое некоммерческое товарищество «Импульс», участок 47-С;

- на часть земельного участка с кадастровым номером 71:14:010804:206, расположенного по адресу: обл. Тульская, р-н Ленинский, с/п Хрущевское, садоводческое некоммерческое товарищество «Импульс», участок № 41-С/101;

- на часть земельного участка с кадастровым номером 71:14:010804:220, расположенного по адресу: Тульская область, Ленинский район, с/п Хрущёвское, садоводческое товарищество «Импульс», участок № 44-С;

- на часть земельного участка с кадастровым номером 71:14:010804:221, расположенного по адресу: обл. Тульская, р-н Ленинский, с/п Хрущёвское, садоводческое товарищество «Импульс», участок № 87;

- на часть земельного участка с кадастровым номером 71:14:010804:234, расположенного по адресу: обл. Тульская, р-н Ленинский, с/п Хрущевское, садоводческое некоммерческое товарищество «Импульс», участок № 11;

- на часть земельного участка с кадастровым номером 71:14:010804:239, расположенного по адресу: обл. Тульская, р-н Ленинский, с/п Хрущевское, садоводческое некоммерческое товарищество «Импульс», участок № 57-Ю;

- на часть земельного участка с кадастровым номером 71:14:010804:243, расположенного по адресу: обл. Тульская, р-н Ленинский, с/п Хрущевское, садоводческое некоммерческое товарищество «Импульс», участок № 59-Ю;

- на часть земельного участка с кадастровым номером 71:14:010804:245, расположенного по адресу: обл. Тульская, р-н Ленинский, с/п Хрущевское, садоводческое некоммерческое товарищество «Импульс», участок № 54-Ю;

- на часть земельного участка с кадастровым номером 71:14:010804:329, расположенного по адресу: Тульская область, Ленинский район, сельское поселение Хрущевское, садоводческое некоммерческое товарищество «Импульс», участок № 52-С;

- на часть земельного участка с кадастровым номером 71:14:010804:333, расположенного по адресу: Тульская область, Ленинский район, сельское поселение Хрущевское, садоводческое некоммерческое товарищество «Импульс», участок № 42-С/103;

- на часть земельного участка с кадастровым номером 71:14:010804:349, расположенного по адресу: Тульская область, Ленинский район, садоводческое товарищество «Импульс» НИИ «Стрела»;

- на часть земельного участка с кадастровым номером 71:14:010804:35, расположенного по адресу: обл. Тульская, р-н Ленинский, с/п Хрущевское, садоводческое некоммерческое товарищество «Импульс», участок № 46-С/104;

- на часть земельного участка с кадастровым номером 71:14:010804:36, расположенного по адресу: обл. Тульская, р-н Ленинский, с/п Хрущевское, садоводческое некоммерческое товарищество "Импульс", участок № 36-Ю;

- на часть земельного участка с кадастровым номером 71:14:010804:45, расположенного по адресу: Тульская область, Ленинский район, сельское поселение Хрущевское, садоводческое некоммерческое товарищество «Импульс», участок 38-с;

- на часть земельного участка с кадастровым номером 71:14:010804:71, расположенного по адресу: обл. Тульская, р-н Ленинский, Хрущевское с/п, садоводческое некоммерческое товарищество «Импульс», участок № 60-Ю;

- на часть земельного участка с кадастровым номером 71:14:010806:5, расположенного по адресу: Тульская область, Ленинский район, с.о. Хрущевский, сад-кое тов-во «Импульс» НИИ «Стрела», участок № 74ю;

- на часть земельного участка с кадастровым номером 71:14:010806:64, расположенного по адресу: участок №38-Ю, расположенный по адресу: Тульская область, Ленинский район, сельское поселение Хрущевское, садоводческое некоммерческое товарищество «Импульс»;

- на часть земельного участка с кадастровым номером 71:14:010806:65, расположенного по адресу: участок № 31-Ю, расположенный по адресу: Тульская область, Ленинский район, сельское поселение Хрущевское, садоводческое некоммерческое товарищество «Импульс»;

- на часть земельного участка с кадастровым номером 71:14:010806:70, расположенного по адресу: Тульская область, Ленинский район, муниципальное образование Рождественское, д. Самылинка;

- на часть земельного участка с кадастровым номером 71:14:010806:71, расположенного по адресу: Российская Федерация, Тульская область, городской округ город Тула, деревня Самылинка, земельный участок 1;

- на часть земельного участка с кадастровым номером 71:14:010806:72, расположенного по адресу: Тульская область, Ленинский район, муниципальное образование Рождественское, д. Самылинка;

- на часть земельного участка с кадастровым номером 71:14:010806:82, расположенного по адресу: Тульская область, р-н Ленинский, Хрущевское сельское поселение, садоводческое некоммерческое товарищество «Импульс», участок 32-ю;

- на часть земельного участка с кадастровым номером 71:14:010819:4, расположенного по адресу: обл. Тульская, р-н Ленинский, с/пос. Хрущевское, снт «Импульс», участок № 42;

- на часть земельного участка с кадастровым номером 71:14:010804:174, расположенного по адресу: Тульская область, Ленинский район, сельское поселение Хрущевское, садоводческое некоммерческое товарищество «Импульс», участок № 55-Ю/59;

- на часть земельного участка с кадастровым номером 71:14:010804:303, расположенного по адресу: Тульская область, Ленинский район, с.о. Хрущевский, садоводческое товарищество «Импульс» НИИ «Стрела», участок № 53-с/47;

- на часть земельного участка с кадастровым номером 71:14:010804:147, расположенного по адресу: Российская Федерация, Тульская область, Ленинский район, деревня Самылинка, садоводческое некоммерческое товарищество «Импульс», участок 8ю/43;

- на часть земельного участка с кадастровым номером 71:14:010804:188, расположенного по адресу: Тульская область, Ленинский район, сельское поселение Хрущевское, садоводческое некоммерческое товарищество «Импульс», участок № 51-Ю/39;

- на часть земельного участка с кадастровым номером 71:14:010804:155, расположенного по адресу: Тульская область, Ленинский район, с/п Хрущевское, садоводческое некоммерческое товарищество «Импульс», участок № 18-С/29;

- на часть земельного участка с кадастровым номером 71:14:010804:204, расположенного по адресу: обл. Тульская, р-н Ленинский, с/о Хрущевский, с.т. «Импульс» НИИ «Стрела»;

- на часть земельного участка с кадастровым номером 71:14:010804:194, расположенного по адресу: обл. Тульская, р-н Ленинский, с/пос. Хрущевское, садоводческое некоммерческое товарищество «Импульс», участок 23-С/9;
- на часть земельного участка с кадастровым номером 71:14:010804:50, расположенного по адресу: обл. Тульская, р-н Ленинский, с/п Хрущевское, садоводческое некоммерческое товарищество «Импульс», участок 25-Ю/3;
- на часть земельного участка с кадастровым номером 71:14:010804:22, расположенного по адресу: Тульская область, Ленинский район, сельское поселение Хрущёвское, садоводческое некоммерческое товарищество «Импульс», участок № 20-Ю/1;
- на часть земельного участка с кадастровым номером 71:14:010804:205, расположенного по адресу: Тульская область, Ленинский район, сельское поселение Хрущевское, садоводческое некоммерческое товарищество «Импульс», участок № 35-Ю/24;
- на часть земельного участка с кадастровым номером 71:14:010804:44, расположенного по адресу: обл. Тульская, р-н Ленинский, с/п Хрущёвское, садоводческое некоммерческое товарищество «Импульс», участок № 34-Ю/41;
- на часть земельного участка с кадастровым номером 71:14:010804:169, расположенного по адресу: Тульская о бласть, р-н Ленинский, с/о Хрущевский, с.т. «Импульс» НИИ «Стрела»;
- на часть земельного участка с кадастровым номером 71:14:010804:185, расположенного по адресу: обл. Тульская, р-н Ленинский, с/п Хрущевское, садоводческое некоммерческое товарищество «Импульс», участок № 33-Ю/67;
- на часть земельного участка с кадастровым номером 71:14:010804:175, расположенного по адресу: обл. Тульская, р-н Ленинский, с/п Хрущевское, садоводческое некоммерческое товарищество «Импульс», участок № 32-С/61;
- на часть земельного участка с кадастровым номером 71:14:010804:184, расположенного по адресу: Тульская область, Ленинский район, сельское поселение Хрущёвское, садоводческое некоммерческое товарищество «Импульс», участок № 43-Ю/112;
- на часть земельного участка с кадастровым номером 71:14:010804:38, расположенного по адресу: обл. Тульская, р-н Ленинский, с/о Хрущевский, с.т. «Импульс» НИИ «Стрела»;
- на часть земельного участка с кадастровым номером 71:14:010804:139, расположенного по адресу: обл. Тульская, р-н Ленинский, с/п Хрущевское, садоводческое некоммерческое товарищество «Импульс», участок № 24-С/96;

- на часть земельного участка с кадастровым номером 71:14:010804:183, расположенного по адресу: обл. Тульская, р-н Ленинский, с/пос. Хрущевское, садоводческое товарищество «Импульс» НИИ «Стрела»;

- на часть земельного участка с кадастровым номером 71:14:010804:132, расположенного по адресу: Тульская область, Ленинский район, сельское поселение Хрущёвское, садоводческое некоммерческое товарищество «Импульс», участок № 67-Ю и участок № 58;

- на часть земельного участка с кадастровым номером 71:14:010804:163, расположенного по адресу: Тульская область, Ленинский район, сельское поселение Хрущевское, садоводческое некоммерческое товарищество «Импульс», участок № 65-Ю/66;

- на часть земельного участка с кадастровым номером 71:14:010804:140, расположенного по адресу: обл. Тульская, р-н Ленинский, Хрущевского с/п, садоводческое некоммерческое товарищество «Импульс», участок № 45-Ю/99;

- на часть земельного участка с кадастровым номером 71:14:010804:195, расположенного по адресу: Тульская область, Ленинский район, сельское поселение Хрущёвское, садоводческое некоммерческое товарищество «Импульс», участок № 39-Ю/92;

- на часть земельного участка с кадастровым номером 71:14:010804:154, расположенного по адресу: обл. Тульская, р-н Ленинский, с/п Хрущевское, садоводческое некоммерческое товарищество «Импульс», участок № 29-С/46;

- на часть земельного участка с кадастровым номером 71:14:010801:490, расположенного по адресу: Тульская область, Ленинский район, Тульское лесничество;

- на часть земельного участка с кадастровым номером 71:14:010601:363, расположенного по адресу: Тульская область, Ленинский район, Тульское лесничество;

- на часть земельного участка с кадастровым номером 71:14:601002:22, расположенного по адресу: Тульская область, Ленинский район, автодорога «Москва-Харьков»;

- на часть земельного участка с кадастровым номером 71:14:010804:13, расположенного по адресу: Тульская область, Ленинский район, с/п Хрущевское, садоводческое некоммерческое товарищество «Импульс», участок № 31-С/65;

- на часть земельного участка с кадастровым номером 71:14:000000:7924, расположенного по адресу: Тульская область, Ленинский район;

- на часть земельного участка с кадастровым номером 71:14:000000:409, расположенного по адресу: обл. Тульская, р-н Ленинский, Воздушная ЛЭП высокого напряжения 110 кВ «Ленинская-Кировская»;

- на часть земельного участка с кадастровым номером 71:14:000000:432, расположенного по адресу: обл. Тульская, р-н Ленинский, Воздушная ЛЭП высокого напряжения 110 кВ «Ленинская-Щегловская»;

- на часть земельного участка с кадастровым номером 71:14:010601:131, расположенного по адресу: Местоположение установлено относительно ориентира, расположенного в границах участка. Ориентир Тульская область, Ленинский район. Почтовый адрес ориентира: обл. Тульская, р-н Ленинский, земельный участок газопровода-отвода к Рождественской ГРС, подключенного к 1100,43 км магистрального газопровода Ставрополь-Москва (1 н.) и к 1100,45 км магистрального газопровода Ставрополь-Москва (2 н.), с. Рождественское;

- на часть земельного участка с кадастровым номером 71:14:010804:148, расположенного по адресу: обл. Тульская, р-н Ленинский, Хрущевское сельское поселение, садоводческое некоммерческое товарищество «Импульс», участок 7ю;

- на территории земель, государственная собственность на которые не разграничена, расположенных в кадастровых кварталах 71:14:010601, 71:14:010602, 71:14:010801, 71:14:010804, 71:14:010806, 71:14:010819, местоположение: Тульская область, муниципальное образование г. Тула.

2. Утвердить границы публичного сервитута (приложение).

3. Публичный сервитут является безвозмездным в соответствии с пунктом 4 статьи 3.6 Федерального закона от 25.10.2001 № 137-ФЗ «О введении в действие Земельного Кодекса Российской Федерации».

4. Порядок установления зон с особыми условиями использования территорий и содержание ограничений прав на земельные участки определен постановлением Правительства Российской Федерации от 24.02.2009 № 160 «О порядке установления охранных зон объектов электросетевого хозяйства и особых условий использования земельных участков, расположенных в границах таких зон».

5. Публичному акционерному обществу «Россети Центр и Приволжье» привести земельные участки, указанные в пункте 1 настоящего распоряжения, в состояние, пригодное для их использования в соответствии с разрешенным использованием, в срок не позднее чем три месяца после завершения деятельности, для обеспечения которой установлен публичный сервитут.

6. Управлению градостроительства и архитектуры администрации города Тулы в течение пяти рабочих дней со дня принятия распоряжения об установлении публичного сервитута направить копию настоящего распоряжения:

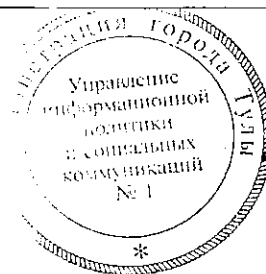
- в орган, осуществляющий регистрацию прав;

- публичному акционерному обществу «Россети Центр и Приволжье» (ИНН 5260200603, ОГРН 1075260020043), а также, направить сведения о лицах, являющихся правообладателями земельного участка, сведения о лицах, подавших заявления об учете их прав (обременений прав) на земельный участок, способах связи с ними, копии документов, подтверждающих права указанных лиц на земельный участок.

7. Разместить распоряжение на официальном сайте администрации города Тулы в информационно – телекоммуникационной сети «Интернет».

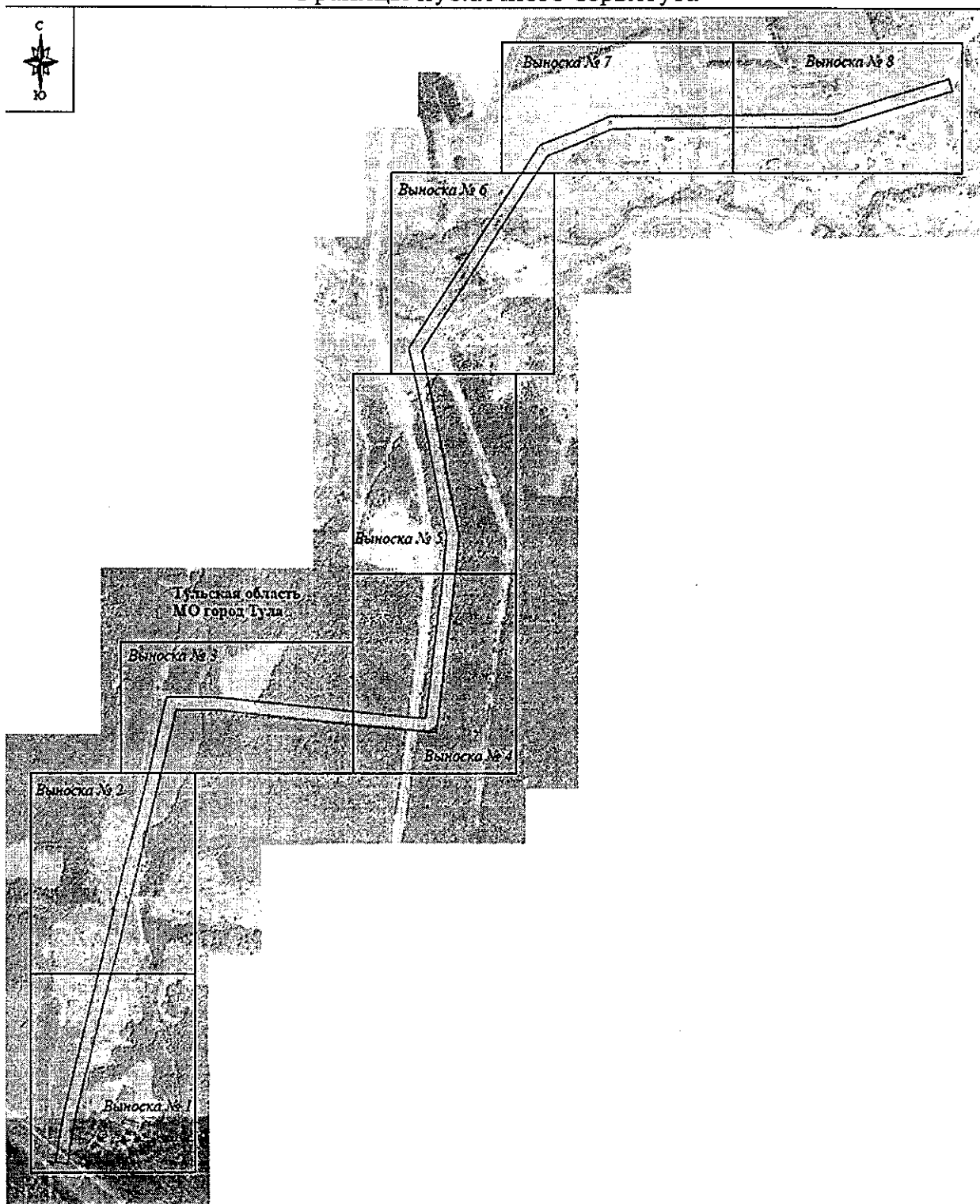
8. Распоряжение вступает в силу со дня подписания.

Первый заместитель
главы администрации
города Тулы



Д.О. Ярцев

Границы публичного сервитута



Масштаб 1:12000

Выносной лист № 1



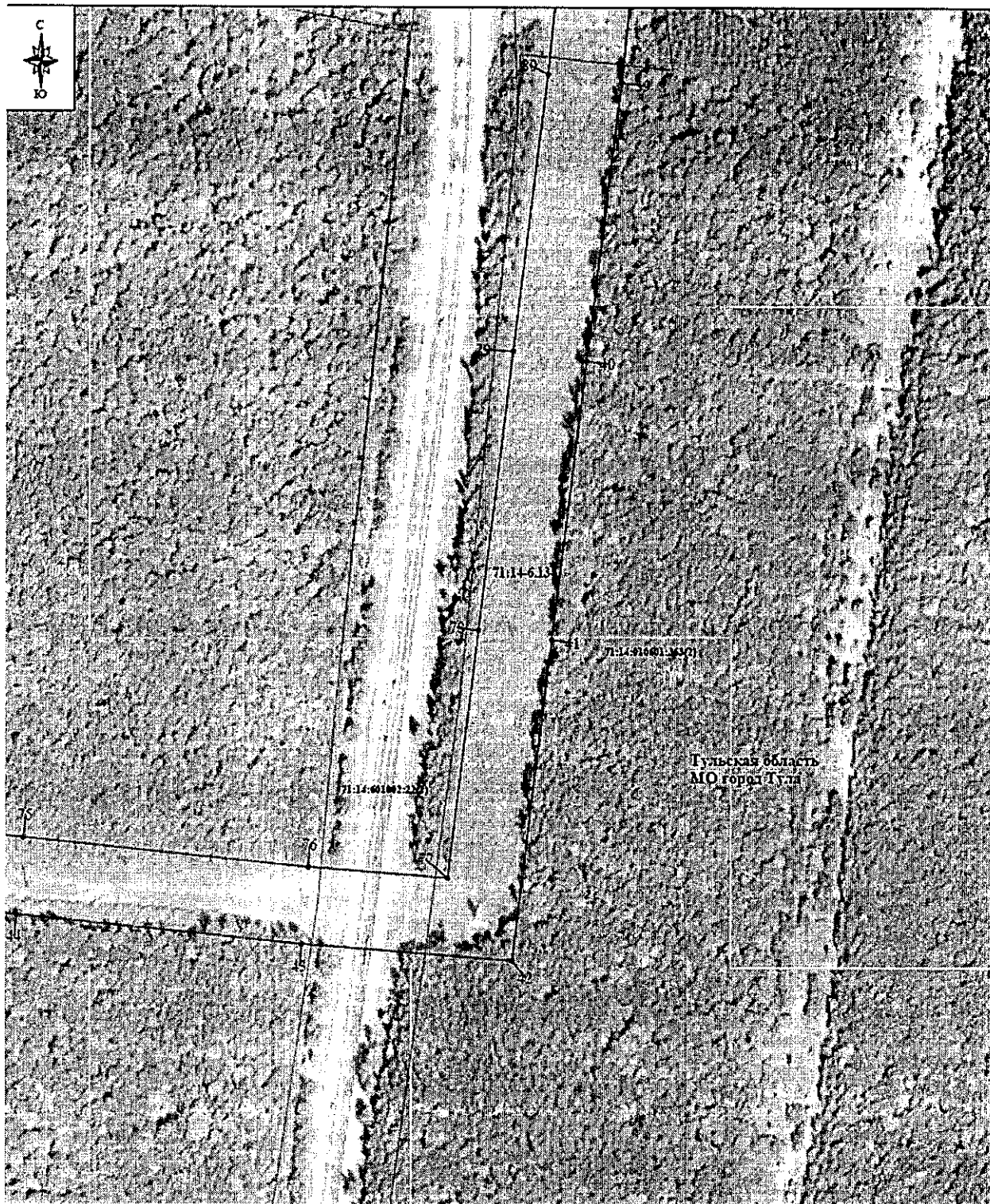
Масштаб 1:2000

Выносной лист № 2



Масштаб 1:2000

Выносной лист № 4



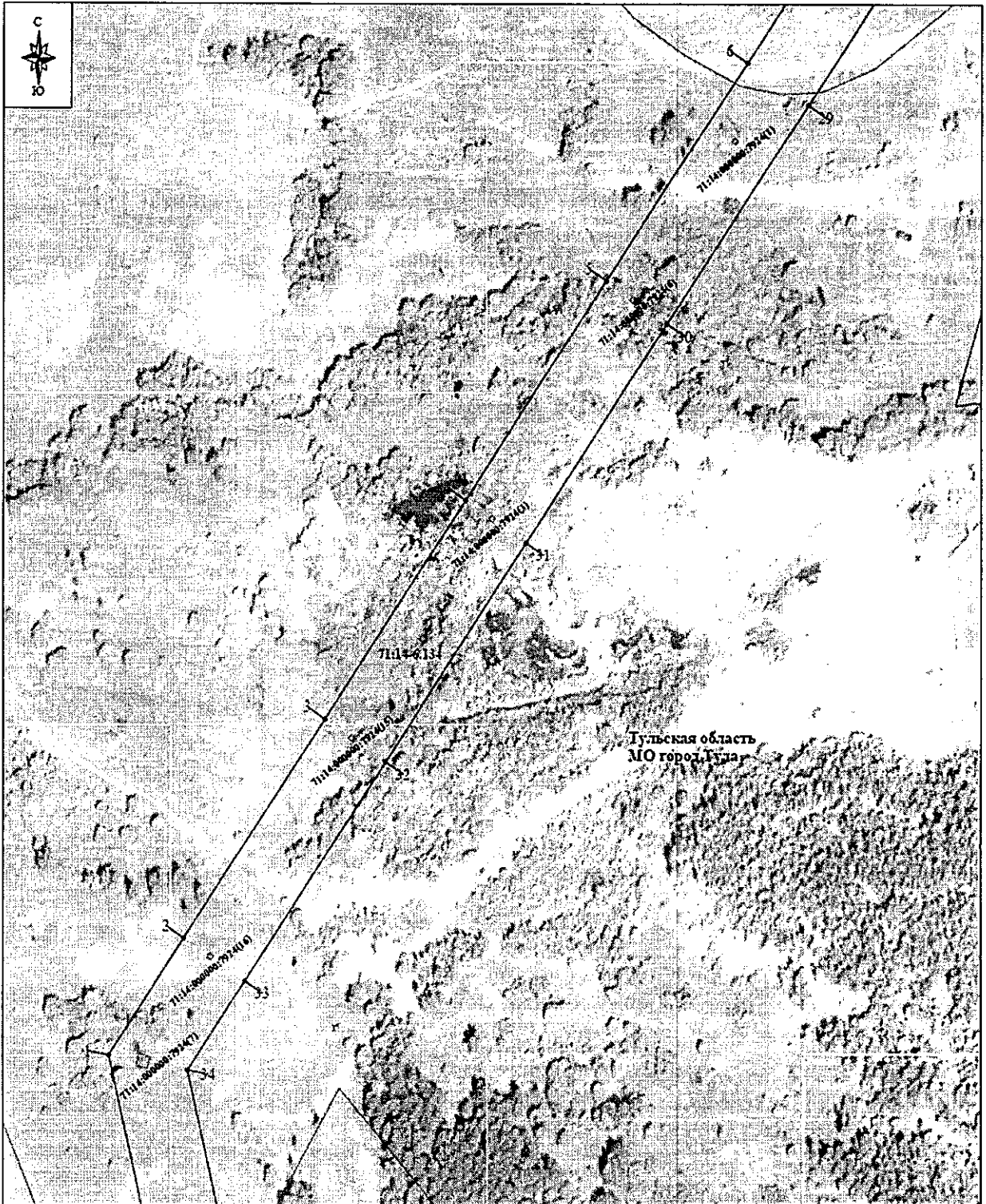
Масштаб 1:2000

Выносной лист № 5



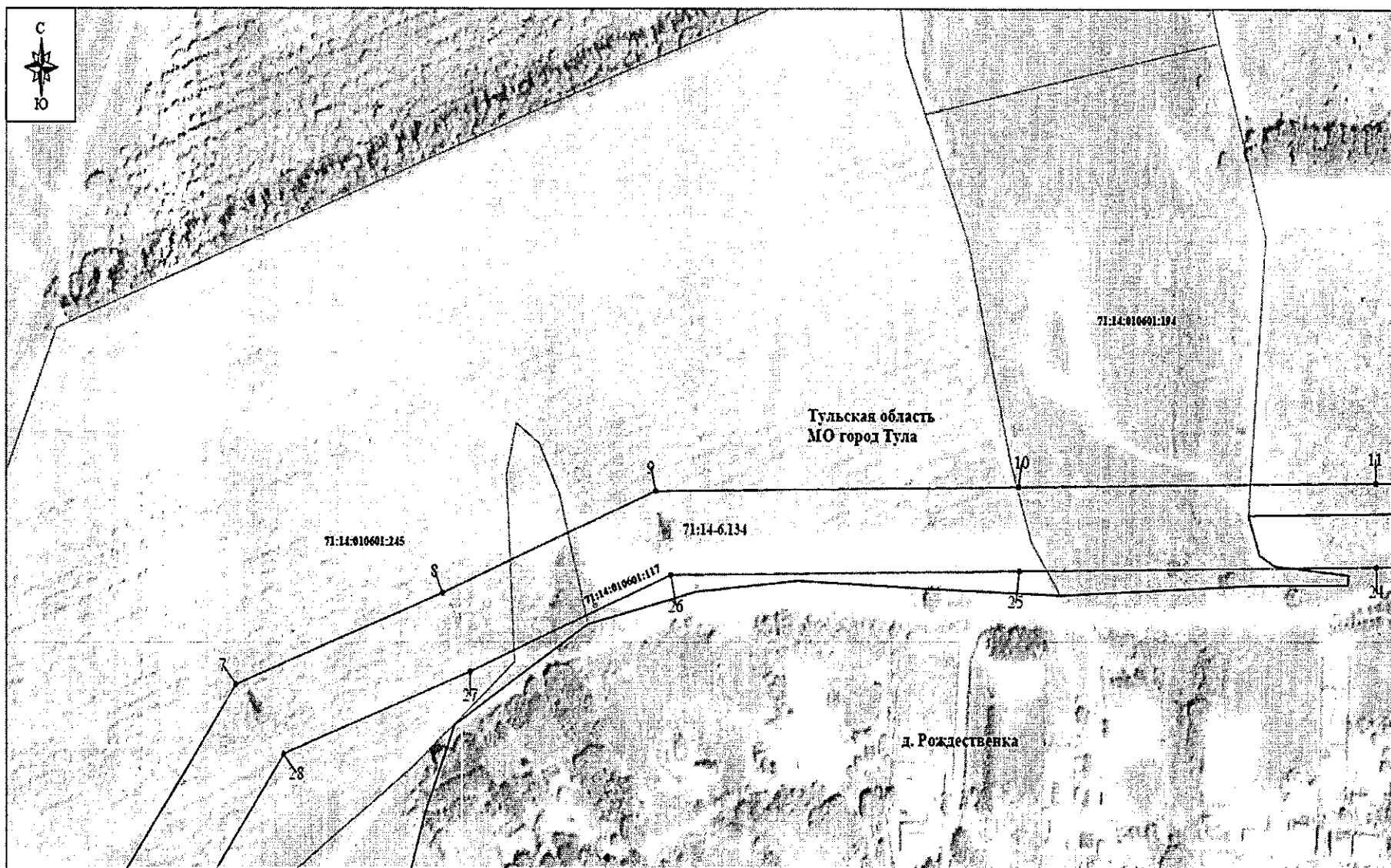
Масштаб 1:2000

Выносной лист № 6



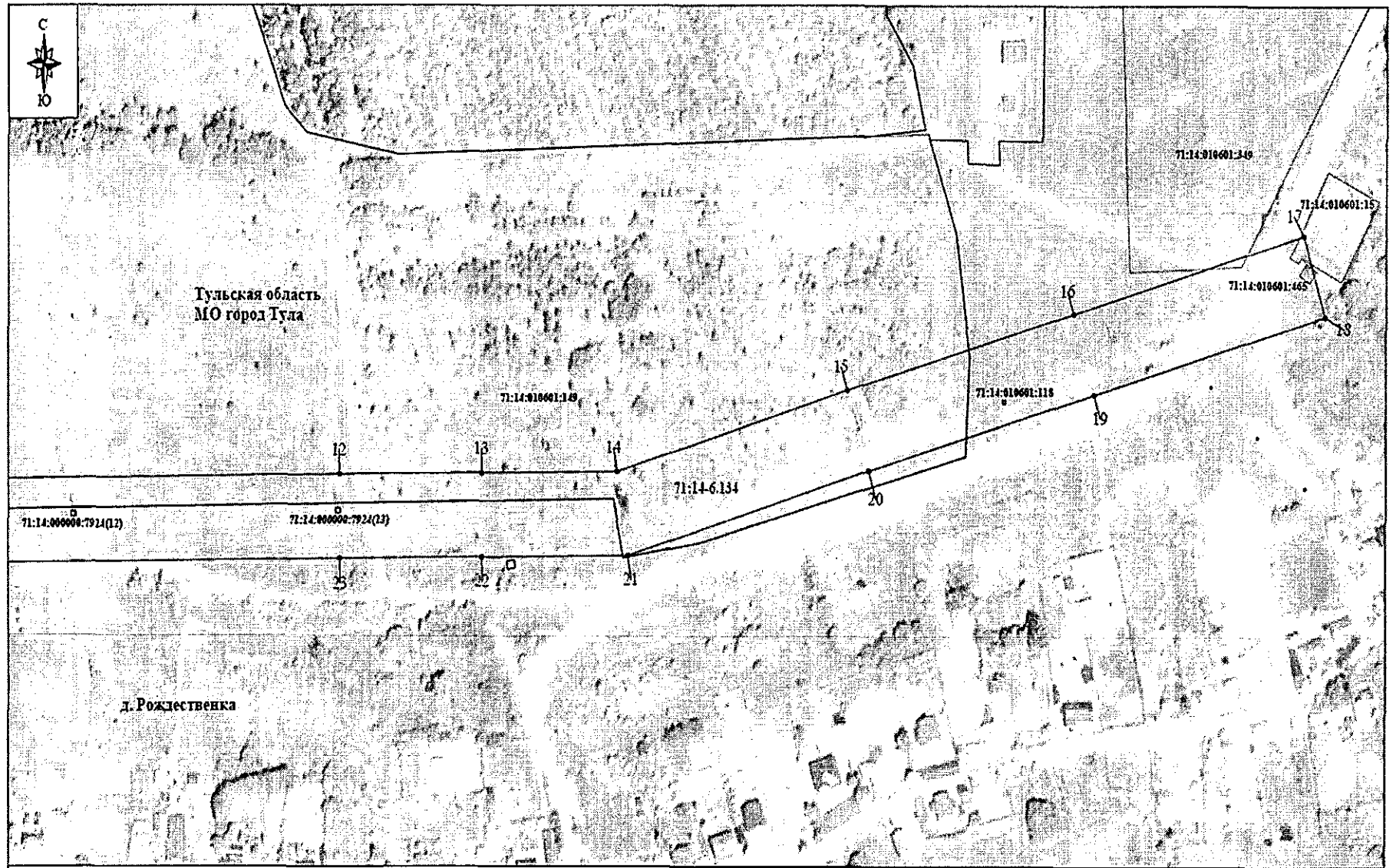
Масштаб 1:2000

Выносной лист № 7



Масштаб 1:2000

Выносной лист № 8



Масштаб 1:2000

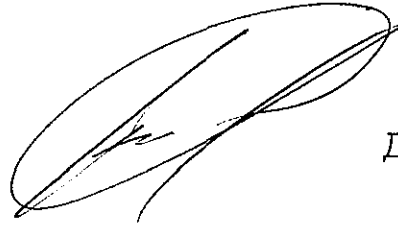
Ведомость координат поворотных точек

Обозначение характерных точек границ	Координаты. м	
	X	Y
	@ 128040	
1	755231.50	257264.84
2	755294.78	257306.85
3	755413.08	257386.57
4	755531.33	257466.25
5	755649.58	257545.94
6	755767.84	257625.62
7	755890.56	257708.31
8	755935.35	257824.22
9	755985.77	257943.26
10	755988.07	258146.79
11	755990.32	258346.76
12	755992.58	258547.24
13	755993.23	258627.86
14	755993.84	258704.72
15	756034.22	258835.18
16	756071.92	258962.85
17	756110.44	259093.28
18	756070.64	259105.03
19	756032.12	258974.60
20	755994.49	258847.20
21	755952.39	258711.15
22	755951.73	258628.19
23	755951.08	258547.64
24	755948.82	258347.23
25	755946.57	258147.25
26	755944.36	257951.91
27	755896.88	257839.80
28	755856.55	257735.44
29	755744.65	257660.04
30	755626.39	257580.35
31	755508.14	257500.67
32	755389.89	257420.98
33	755271.71	257341.35
34	755223.31	257309.21
35	755052.64	257347.57
36	754910.81	257376.70

37	754769.17	257405.78
38	754624.03	257435.59
39	754458.79	257419.18
40	754307.69	257399.92
41	754156.92	257380.71
42	753983.75	257358.65
43	753992.57	257240.81
44	754008.30	257081.56
45	754024.00	256922.59
46	754039.70	256763.66
47	754055.28	256605.92
48	754054.91	256480.75
49	753915.36	256446.17
50	753768.14	256408.03
51	753621.05	256369.92
52	753596.83	256364.89
53	753452.22	256328.34
54	753262.98	256280.51
55	753179.78	256255.59
56	753032.69	256217.47
57	752885.60	256179.36
58	752739.33	256141.47
59	752577.87	256111.86
60	752585.36	256071.04
61	752748.29	256100.92
62	752896.01	256139.19
63	753043.10	256177.30
64	753190.19	256215.41
65	753274.13	256236.40
66	753463.37	256284.23
67	753607.98	256320.78
68	753631.46	256329.74
69	753778.55	256367.85
70	753925.55	256405.94
71	754096.31	256448.25
72	754096.79	256607.90
73	754081.00	256767.74
74	754065.30	256926.67
75	754049.60	257085.64
76	754033.92	257244.40
77	754028.08	257322.46
78	754162.17	257339.54
79	754312.94	257358.76

80	754463.47	257377.94
81	754621.86	257393.67
82	754760.82	257365.13
83	754902.46	257336.04
84	755043.92	257306.99
1	755231.50	257264.84

Заместитель начальника управления
градостроительства и архитектуры
администрации города Тулы



Д.В. Гальперин