



# Администрация города Тулы

## ПОСТАНОВЛЕНИЕ

от 13.03.2024 № 111

О внесении изменений  
в постановление администрации  
города Тулы от 13.10.2014  
№ 3204

В соответствии с Градостроительным кодексом Российской Федерации, Федеральным законом от 6 октября 2003 года № 131-ФЗ «Об общих принципах организации местного самоуправления в Российской Федерации», постановлениями администрации города Тулы от 04.10.2023 № 542 «Об утверждении проекта межевания части территории квартала, ограниченного Новомосковским шоссе в Центральном районе города Тулы», от 24.11.2023 № 622 «Об утверждении проекта межевания территории квартала, ограниченного пер. Роговский, ул. Заварная, наб. Дрейера в Зареченском районе города Тулы», от 13.12.2023 № 659 «Об утверждении проекта межевания территории квартала, расположенной по адресу: г. Тула, Центральный район, Бархатный проезд», на основании Устава муниципального образования город Тула администрация города Тулы **ПОСТАНОВЛЯЕТ:**

1. Внести в постановление администрации города Тулы от 13.10.2014 № 3204 «Об утверждении проекта линий градостроительного регулирования в городе Туле» следующие изменения:

в приложении к постановлению координаты точек красных линий в Зареченском районе города Тулы по ул. Заварная, пер. Роговский, наб. Дрейера изложить в новой редакции (приложение 1);

в приложении к постановлению координаты точек красных линий в Центральном районе города Тулы по проезду Бархатный; по Новомосковскому шоссе изложить в новой редакции (приложения 2, 3).

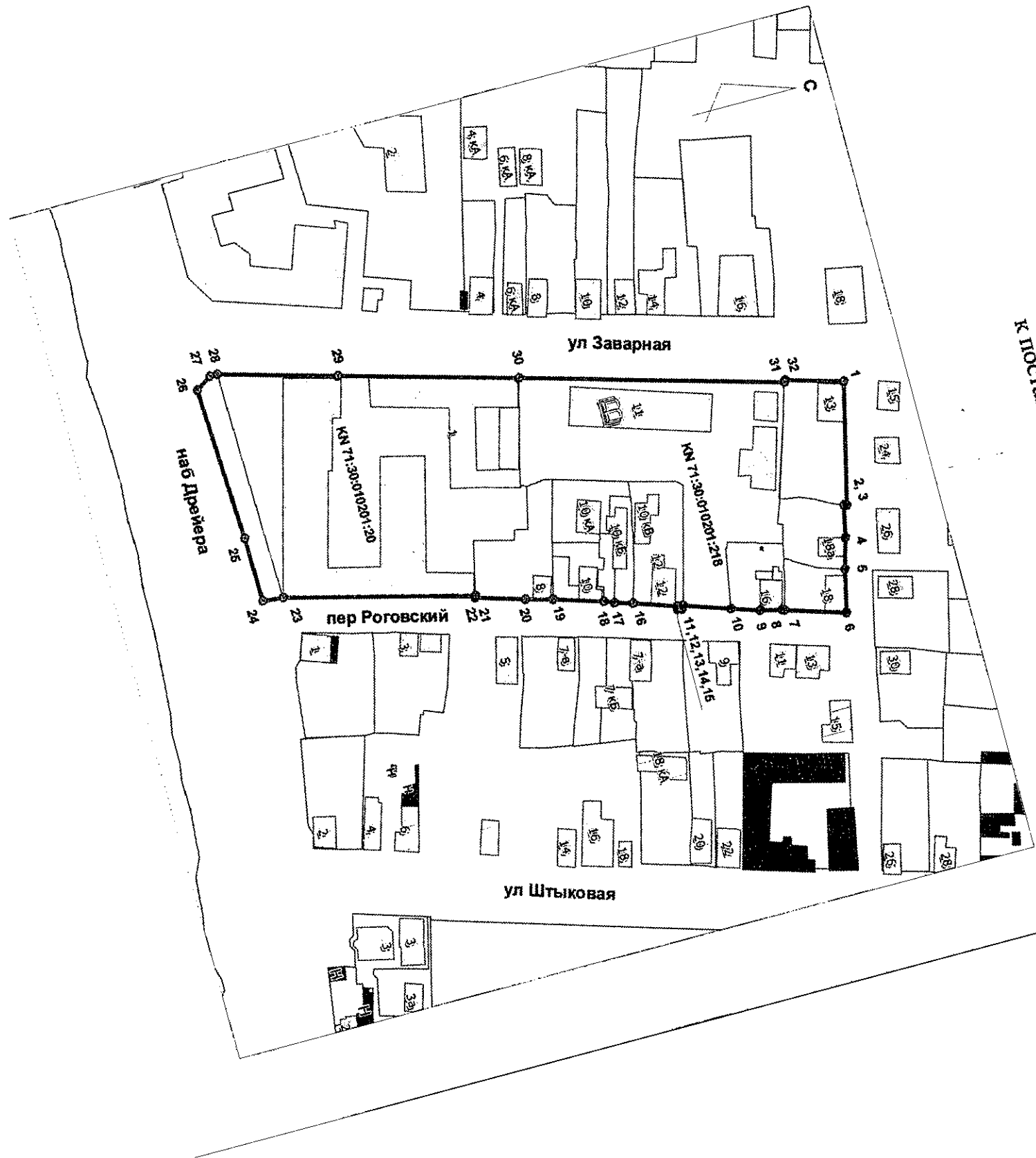
000130

2. Разместить постановление на официальном сайте администрации города Тулы в информационно - телекоммуникационной сети «Интернет».
3. Постановление вступает в силу со дня официального опубликования.

Глава администрации  
города Тулы



И.И. Беспалов

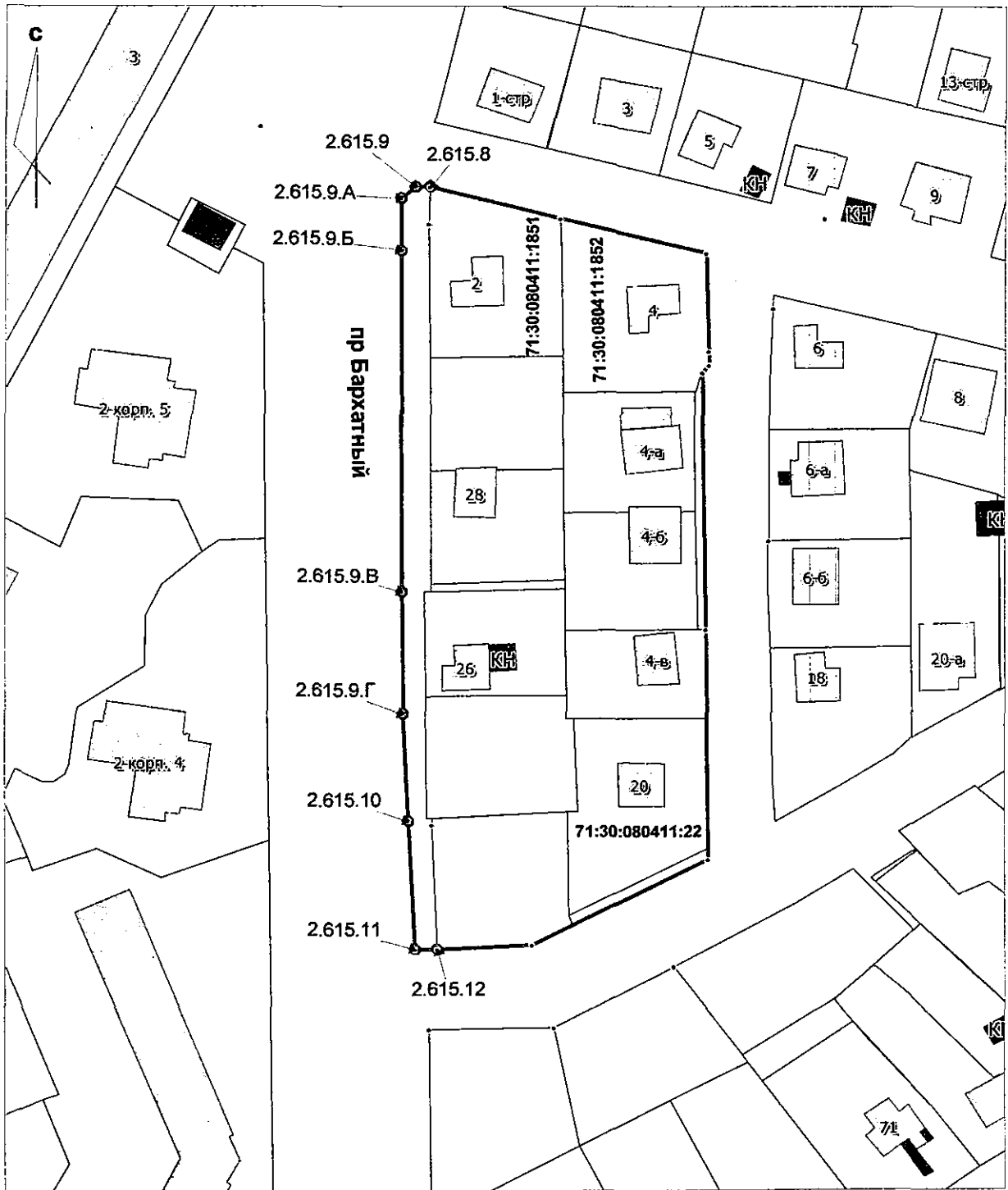


Приложение 1  
к постановлению администрации города Тулы  
от 13.03.2024 № 111

Каталог поворотных точек

№№ п/п	№ точки	X	У
		Местная система координат МСК-71.1.	
1	1.476.1 (изменяемая)	745709.74	261601.10
2	1.476.2 (изменяемая)	745700.11	261638.84
3	1.476.3 (изменяемая)	745699.23	261638.56
4	1.476.4 (изменяемая)	745696.79	261648.62
5	1.476.5 (новая)	745694.14	261658.03
6	1.476.6 (новая)	745690.73	261671.33
7	1.476.7 (новая)	745671.77	261665.65
8	1.476.8 (новая)	745671.00	261665.51
9	1.476.9 (новая)	745664.22	261663.77
10	1.476.10 (новая)	745655.19	261660.92
11	1.476.11 (новая)	745640.77	261656.27
12	1.476.12 (новая)	745640.35	261656.14
13	1.476.13 (новая)	745640.01	261657.23
14	1.476.14 (новая)	745638.52	261656.71
15	1.476.15 (новая)	745638.80	261655.66
16	1.476.16 (новая)	745625.13	261651.43
17	1.476.17 (новая)	745619.43	261649.65
18	1.476.18 (новая)	745616.07	261648.60
19	1.476.19 (новая)	745600.52	261643.75
20	1.476.20 (новая)	745592.09	261641.38
21	1.476.21 (новая)	745576.49	261637.07
22	1.476.22 (новая)	745576.62	261636.55
23	1.476.23 (новая)	745516.77	261621.61
24	1.476.24 (новая)	745509.96	261620.78
25	1.476.25 (новая)	745509.58	261600.40
26	1.476.26 (новая)	745507.58	261551.87
27	1.476.27 (новая)	745512.44	261548.57
28	1.476.28 (новая)	745515.11	261548.70
29	1.476.29 (новая)	745552.34	261558.86
30	1.476.30 (новая)	745608.47	261574.18
31	1.476.31 (новая)	745691.01	261596.54
32	1.476.32 (новая)	745691.22	261596.14

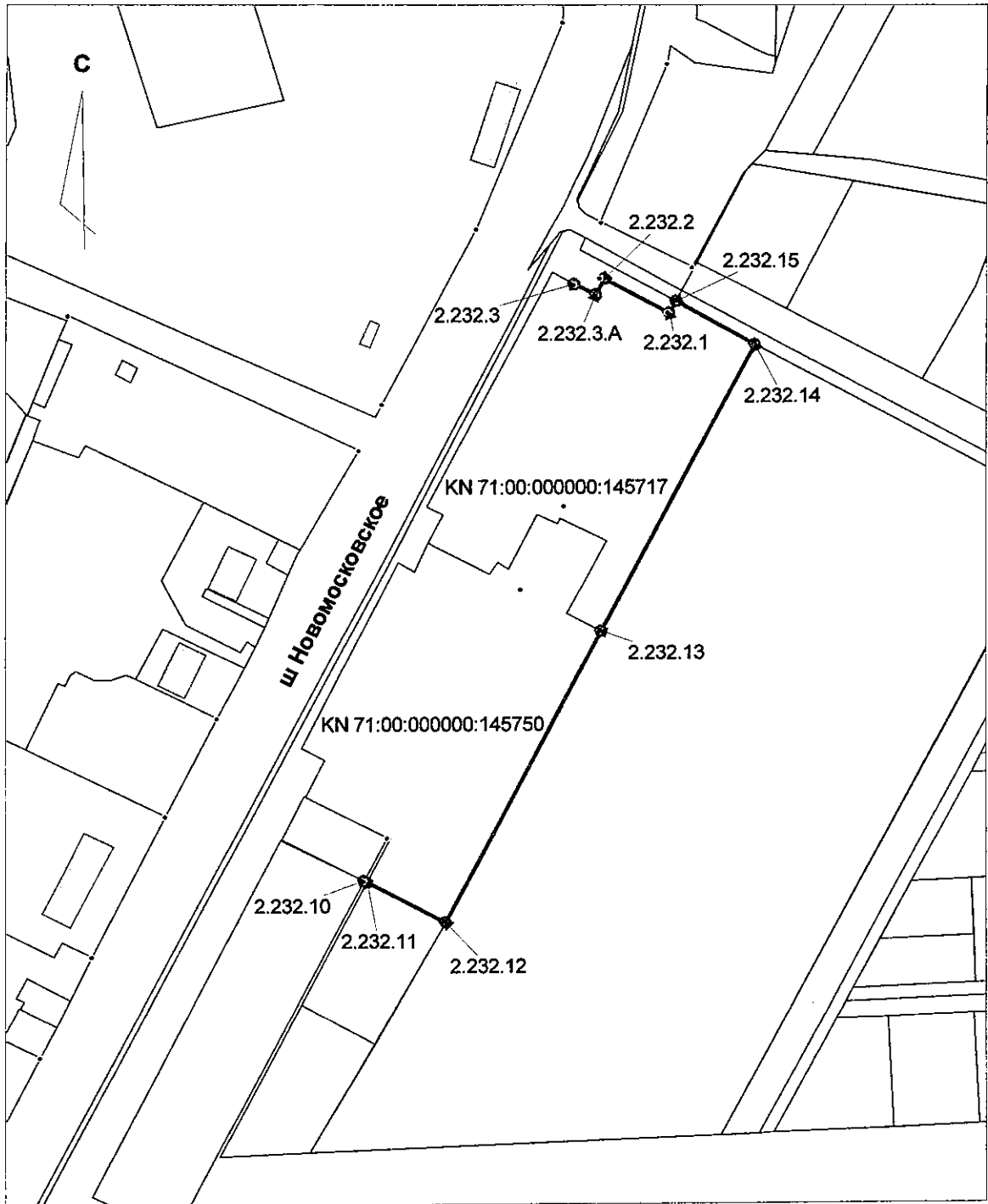
Приложение 2  
к постановлению администрации города Тулы  
от 13.03.2024 № 111



### Каталог поворотных точек

№ точки	X	Y
	Местная система координат МСК-71.1.	
2.615.8 (неизменяемая)	734006.21	260541.97
2.615.9 (изменяемая)	734006.38	260538.94
2.615.9.А (новая)	734003.49	260535.64
2.615.9.Б (новая)	733991.18	260535.54
2.615.9.В (новая)	733911.05	260535.69
2.615.9.Г (новая)	733882.49	260536.16
2.615.10 (изменяемая)	733857.17	260537.42
2.615.11 (неизменяемая)	733827.15	260538.75
2.615.12 (неизменяемая)	733827.20	260543.99

Приложение 3  
к постановлению администрации города Тулы  
от 13.03.2024 № 111



### Каталог поворотных точек

№№ п/п	№ точки	X	Y
		Местная система координат МСК-71.1.	
1	2.232.3 (неизменяемая)	741021.73	264083.53
2	2.232.3.А (новая)	741017.34	264091.92
3	2.232.2 (изменяемая)	741023.58	264095.02
4	2.232.1 (изменяемая)	741010.21	264120.84
5	2.232.15 (новая)	741014.67	264123.14
6	2.232.14 (новая)	740997.44	264154.14
7	2.232.13 (изменяемая)	740881.65	264094.30
8	2.232.12 (изменяемая)	740764.46	264033.74
9	2.232.11 (изменяемая)	740781.23	264002.95
10	2.232.10 (неизменяемая)	740781.49	264001.66